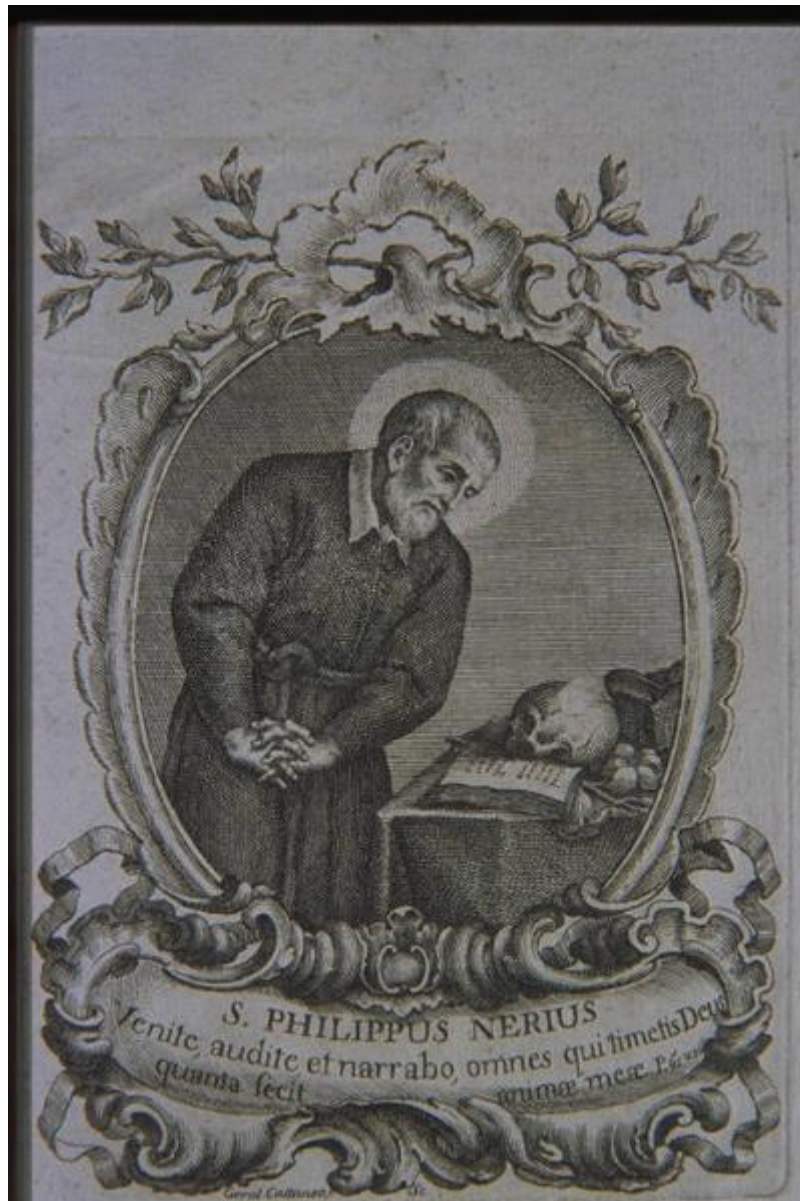


Ritratto di san Filippo Neri

Cattaneo, Girolamo



Link risorsa: <https://www.lombardiabeniculturali.it/stampe/schede/T0110-00242/>

Scheda SIRBeC: <https://www.lombardiabeniculturali.it/stampe/schede-complete/T0110-00242/>

CODICI

Unità operativa: T0110

Numero scheda: 242

Codice scheda: T0110-00242

Tipo scheda: S

Livello ricerca: P

CODICE UNIVOCO

Codice regione: 03

Ente schedatore: R03/ Comune di Lodi

Ente competente: S27

OGGETTO

OGGETTO

Definizione: stampa tagliata

Tipologia: stampa di riproduzione

Disponibilità del bene: reale

SOGGETTO

Categoria generale: ritratto

Identificazione: Ritratto di san Filippo Neri

LOCALIZZAZIONE GEOGRAFICO-AMMINISTRATIVA

INDICAZIONE DEL CONTENITORE FISICO

Codice del contenitore fisico: 27058

Categoria del contenitore fisico: architettura

LOCALIZZAZIONE GEOGRAFICO-AMMINISTRATIVA ATTUALE

Stato: Italia

Regione: Lombardia

Provincia: LO

Nome provincia: Lodi

Codice ISTAT comune: 098031

Comune: Lodi

COLLOCAZIONE SPECIFICA

Tipologia: palazzo

Denominazione: Palazzo dei Filippini

Indirizzo: Corso Umberto I, 63

Denominazione struttura conservativa - livello 1: Museo Civico di Lodi

Tipologia struttura conservativa: biblioteca

Collocazione originaria: SI

CRONOLOGIA

CRONOLOGIA GENERICA

Secolo: sec. XVIII

CRONOLOGIA SPECIFICA

Validità: post

Validità: ante

DEFINIZIONE CULTURALE

AUTORE

Ruolo: incisore

Nome di persona o ente: Cattaneo, Girolamo

Tipo intestazione: P

Motivazione dell'attribuzione: iscrizione

DATI TECNICI

MATERIA E TECNICA

Materia: bulino

MISURE

Parte: parte incisa

Unità: mm

Altezza: 167

Larghezza: 117

MISURE FOGLIO

Unità: mm

Altezza: 235

Larghezza: 192

Codifica Iconclass: San Filippo Neri

Indicazioni sul soggetto: BEATI

DATI ANALITICI

ISCRIZIONI [1 / 2]

Classe di appartenenza: di commento

Lingua: LAT

Posizione: in basso

Trascrizione

S. PHILIPPUS NERIUS/Venite, audite,et narrabo,omnes qui timetis Deus/quanta fecit animae meae. P.65 v.16

ISCRIZIONI [2 / 2]

Classe di appartenenza: indicazione di responsabilita'

Posizione: in basso al centro

Trascrizione: Gerol. Cattaneo f. Sc.

CONSERVAZIONE

STATO DI CONSERVAZIONE

Data: 2001

Stato di conservazione: mediocre

Indicazioni specifiche: carta ingiallita

CONDIZIONE GIURIDICA E VINCOLI

CONDIZIONE GIURIDICA

Indicazione generica: proprietà Ente pubblico territoriale

Indicazione specifica: Comune di Lodi

Indirizzo: Corso Umberto, 63 - Lodi (LO)

ACQUISIZIONE

Tipo acquisizione: donazione

Nome: Baroni Giovanni

Data acquisizione: 1950

Luogo acquisizione: Lodi

Note: fonte: Etichetta posta sul risguardo del volume

FONTI E DOCUMENTI DI RIFERIMENTO

DOCUMENTAZIONE FOTOGRAFICA

Codice univoco della risorsa: SC_S_T0110-00242_IMG-0000044322

Genere: documentazione allegata

Tipo: Immagine digitale PCD

Codice identificativo: T0110-00242-0000044322

Nome del file originale: Img0042.pcd

COMPILAZIONE

COMPILAZIONE

Anno di redazione: 2001

Ente compilatore: Comune di Lodi

Nome: Cametti, C.

Funzionario responsabile: Mauri, Roberto