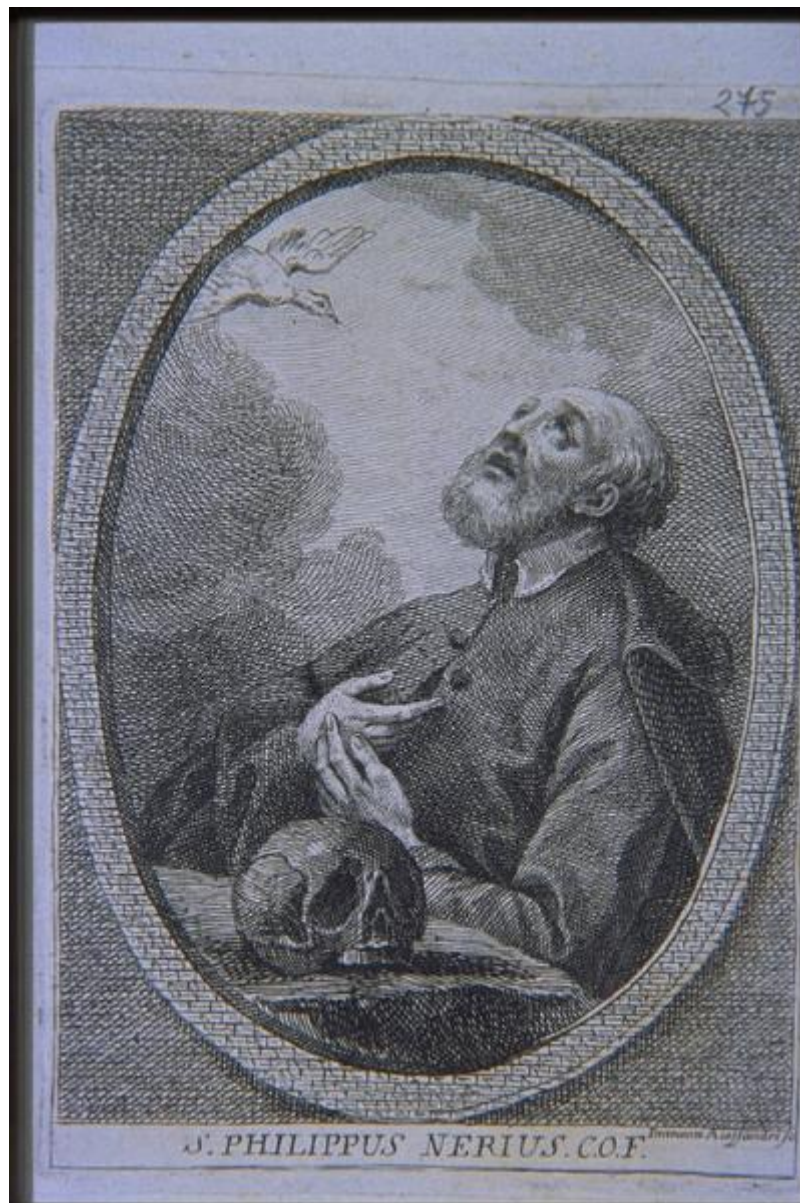


# Ritratto di san Filippo Neri

Alessandri, Innocente



Link risorsa: <https://www.lombardiabeniculturali.it/stampe/schede/T0110-00275/>

Scheda SIRBeC: <https://www.lombardiabeniculturali.it/stampe/schede-complete/T0110-00275/>

## **CODICI**

Unità operativa: T0110

Numero scheda: 275

Codice scheda: T0110-00275

Tipo scheda: S

Livello ricerca: P

### **CODICE UNIVOCO**

Codice regione: 03

Ente schedatore: R03/ Comune di Lodi

Ente competente: S27

## **OGGETTO**

### **OGGETTO**

Definizione: stampa tagliata

Tipologia: stampa di riproduzione

Disponibilità del bene: reale

### **SOGGETTO**

Categoria generale: ritratto

Identificazione: Ritratto di san Filippo Neri

## **LOCALIZZAZIONE GEOGRAFICO-AMMINISTRATIVA**

### **INDICAZIONE DEL CONTENITORE FISICO**

Codice del contenitore fisico: 27058

Categoria del contenitore fisico: architettura

### **LOCALIZZAZIONE GEOGRAFICO-AMMINISTRATIVA ATTUALE**

Stato: Italia

Regione: Lombardia

Provincia: LO

Nome provincia: Lodi

Codice ISTAT comune: 098031

Comune: Lodi

### **COLLOCAZIONE SPECIFICA**

Tipologia: palazzo

Denominazione: Palazzo dei Filippini

Indirizzo: Corso Umberto I, 63

Denominazione struttura conservativa - livello 1: Museo Civico di Lodi

Tipologia struttura conservativa: biblioteca

Collocazione originaria: SI

## **CRONOLOGIA**

### **CRONOLOGIA GENERICA**

Secolo: sec. XVIII

### **CRONOLOGIA SPECIFICA**

Validità: post

Validità: ante

## **DEFINIZIONE CULTURALE**

### **AUTORE**

Ruolo: incisore

Nome di persona o ente: Alessandri, Innocente

Tipo intestazione: P

Dati anagrafici/Periodo di attività: 1741-1803

Motivazione dell'attribuzione: iscrizione

## **DATI TECNICI**

### **MATERIA E TECNICA**

Materia: bulino

### **MISURE**

Parte: parte incisa

Unità: mm

Altezza: 150

Larghezza: 105

### MISURE FOGLIO

Unità: mm

Altezza: 158

Larghezza: 113

Codifica Iconclass: San Filippo Neri

Indicazioni sul soggetto: BEATI

## DATI ANALITICI

### ISCRIZIONI [1 / 2]

Classe di appartenenza: di titolazione

Lingua: LAT

Tipo di caratteri: lettere capitali

Posizione: in basso a destra

Trascrizione: S. PHILIPPUS NERIUS. C.O.F.

### ISCRIZIONI [2 / 2]

Classe di appartenenza: indicazione di responsabilita'

Tipo di caratteri: corsivo

Posizione: in basso

Trascrizione: Innocente Alessandri Sc

## CONSERVAZIONE

### STATO DI CONSERVAZIONE

Data: 2001

Stato di conservazione: mediocre

Indicazioni specifiche: carta ingiallita

## CONDIZIONE GIURIDICA E VINCOLI

### CONDIZIONE GIURIDICA

Indicazione generica: proprietà Ente pubblico territoriale

Indicazione specifica: Comune di Lodi

Indirizzo: Corso Umberto, 63 - Lodi (LO)

### **ACQUISIZIONE**

Tipo acquisizione: donazione

Nome: Baroni Giovanni

Data acquisizione: 1950

Luogo acquisizione: Lodi

Note: fonte: Etichetta posta sul risguardo del volume

## **FONTI E DOCUMENTI DI RIFERIMENTO**

### **DOCUMENTAZIONE FOTOGRAFICA**

Codice univoco della risorsa: SC\_S\_T0110-00275\_IMG-0000045231

Genere: documentazione allegata

Tipo: Immagine digitale PCD

Codice identificativo: T0110-00275-0000045231

Nome del file originale: Img0075.pcd

## **COMPILAZIONE**

### **COMPILAZIONE**

Anno di redazione: 2001

Ente compilatore: Comune di Lodi

Nome: Cametti, C.

Funzionario responsabile: Mauri, Roberto