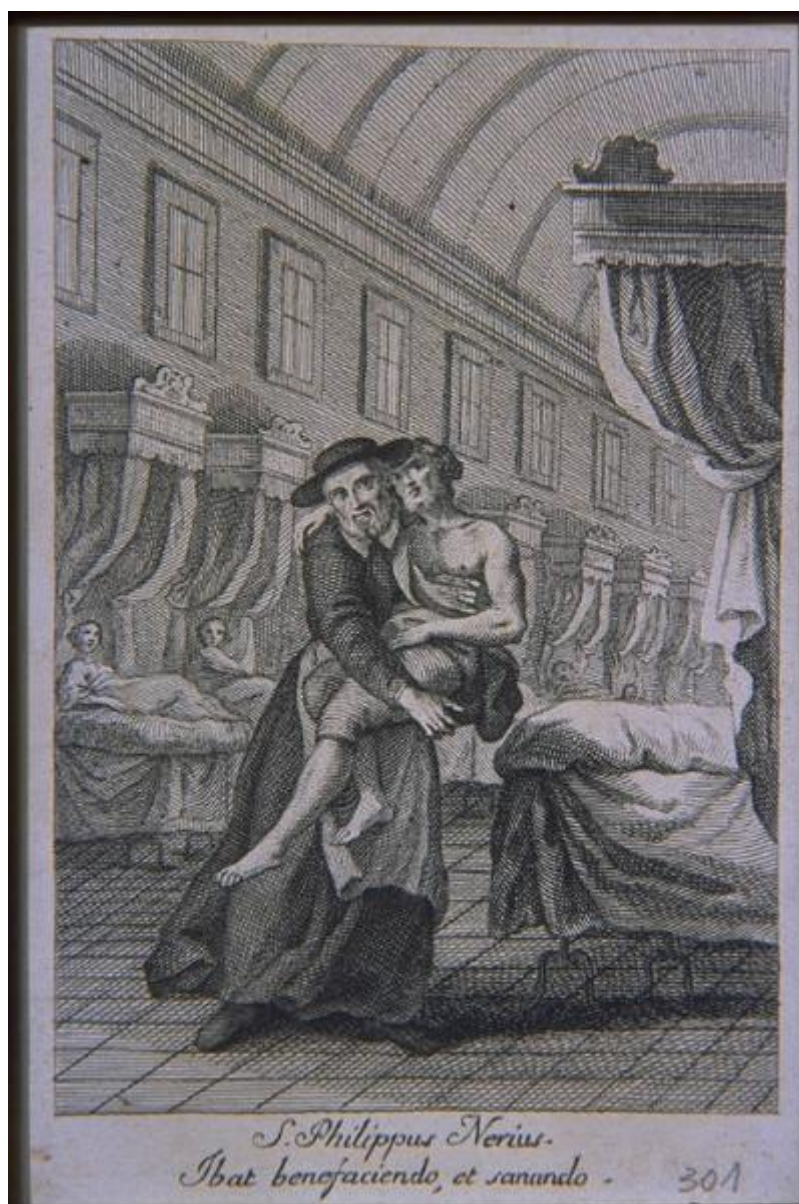


San Filippo Neri cura i malati

Ambito romano



Link risorsa: <https://www.lombardiabeniculturali.it/stampe/schede/T0110-00301/>

Scheda SIRBeC: <https://www.lombardiabeniculturali.it/stampe/schede-complete/T0110-00301/>

CODICI

Unità operativa: T0110

Numero scheda: 301

Codice scheda: T0110-00301

Tipo scheda: S

Livello ricerca: P

CODICE UNIVOCO

Codice regione: 03

Ente schedatore: R03/ Comune di Lodi

Ente competente: S27

OGGETTO

OGGETTO

Definizione: stampa smarginata

Tipologia: stampa di riproduzione

Disponibilità del bene: reale

SOGGETTO

Categoria generale: letteratura

Identificazione: San Filippo Neri cura i malati

LOCALIZZAZIONE GEOGRAFICO-AMMINISTRATIVA

INDICAZIONE DEL CONTENITORE FISICO

Codice del contenitore fisico: 27058

Categoria del contenitore fisico: architettura

LOCALIZZAZIONE GEOGRAFICO-AMMINISTRATIVA ATTUALE

Stato: Italia

Regione: Lombardia

Provincia: LO

Nome provincia: Lodi

Codice ISTAT comune: 098031

Comune: Lodi

COLLOCAZIONE SPECIFICA

Tipologia: palazzo

Denominazione: Palazzo dei Filippini

Indirizzo: Corso Umberto I, 63

Denominazione struttura conservativa - livello 1: Museo Civico di Lodi

Tipologia struttura conservativa: biblioteca

Collocazione originaria: SI

CRONOLOGIA

CRONOLOGIA GENERICA

Secolo: sec. XVIII

CRONOLOGIA SPECIFICA

Validità: post

Validità: ante

Motivazione cronologia: analisi stilistica

DEFINIZIONE CULTURALE

AMBITO CULTURALE

Denominazione: Ambito romano

DATI TECNICI

MATERIA E TECNICA

Materia: bulino

MISURE

Parte: parte incisa

Unità: mm

Altezza: 172

Larghezza: 113

Codifica Iconclass: San Filippo Neri

Indicazioni sul soggetto: BEATI

DATI ANALITICI

ISCRIZIONI

Classe di appartenenza: di titolazione

Lingua: LAT

Tipo di caratteri: corsivo

Posizione: in basso

Trascrizione: S. Philippus Nerus. / Ibat beneficiendo, et sanando.

CONSERVAZIONE

STATO DI CONSERVAZIONE

Data: 2001

Stato di conservazione: discreto

Indicazioni specifiche: carta ingiallita

CONDIZIONE GIURIDICA E VINCOLI

CONDIZIONE GIURIDICA

Indicazione generica: proprietà Ente pubblico territoriale

Indicazione specifica: Comune di Lodi

Indirizzo: Corso Umberto, 63 - Lodi (LO)

ACQUISIZIONE

Tipo acquisizione: donazione

Nome: Baroni Giovanni

Data acquisizione: 1950

Luogo acquisizione: Lodi

Note: fonte: Etichetta posta sul risguardo del volume

FONTI E DOCUMENTI DI RIFERIMENTO

DOCUMENTAZIONE FOTOGRAFICA

Codice univoco della risorsa: SC_S_T0110-00301_IMG-0000045905

Genere: documentazione allegata

Tipo: Immagine digitale PCD

Codice identificativo: T0110-00301-0000045905

Nome del file originale: Img0001.pcd

COMPILAZIONE

COMPILAZIONE

Anno di redazione: 2001

Ente compilatore: Comune di Lodi

Nome: Cametti, C.

Funzionario responsabile: Mauri, Roberto