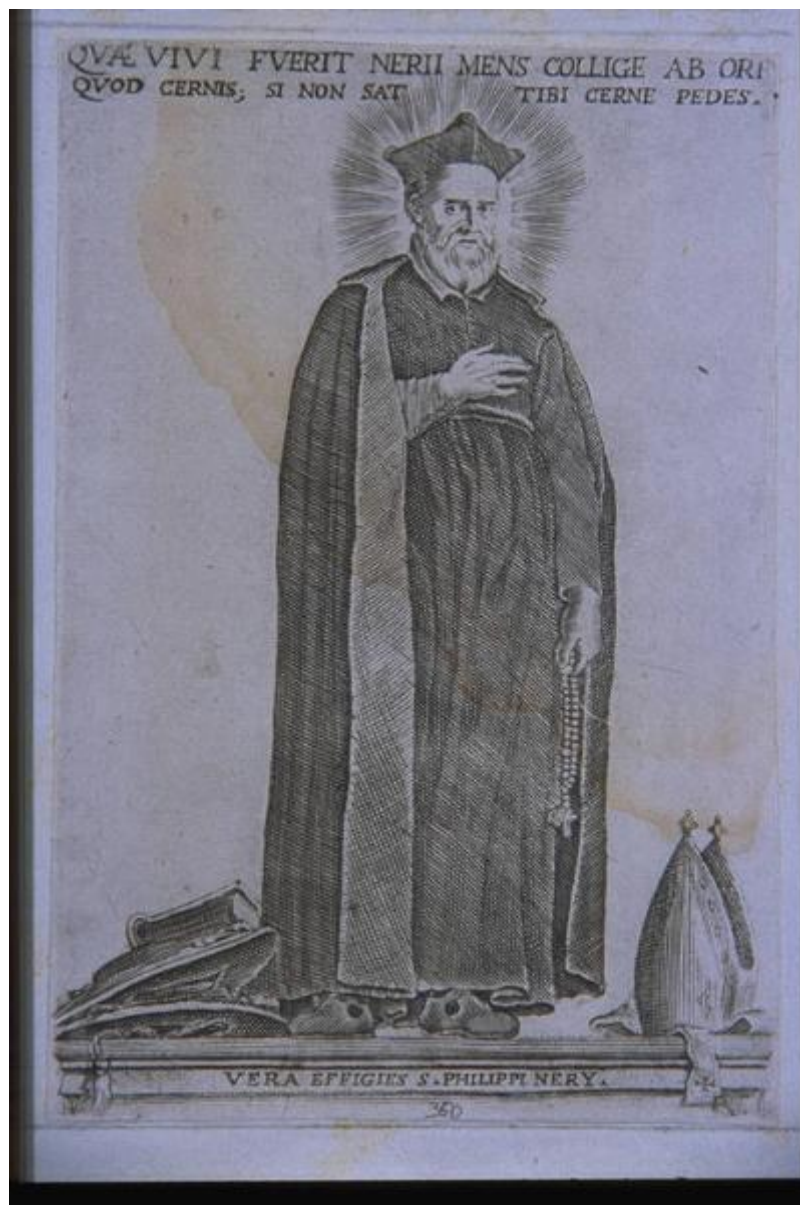


# Ritratto di san Filippo Neri

Ambito romano



Link risorsa: <https://www.lombardiabeniculturali.it/stampe/schede/T0110-00349/>

Scheda SIRBeC: <https://www.lombardiabeniculturali.it/stampe/schede-complete/T0110-00349/>

## CODICI

Unità operativa: T0110

Numero scheda: 349

Codice scheda: T0110-00349

Tipo scheda: S

Livello ricerca: P

### CODICE UNIVOCO

Codice regione: 03

Ente schedatore: R03/ Comune di Lodi

Ente competente: S27

## OGGETTO

### OGGETTO

Definizione: stampa smarginata

Tipologia: stampa di riproduzione

Disponibilità del bene: reale

### SOGGETTO

Categoria generale: ritratto

Identificazione: Ritratto di san Filippo Neri

## LOCALIZZAZIONE GEOGRAFICO-AMMINISTRATIVA

### INDICAZIONE DEL CONTENITORE FISICO

Codice del contenitore fisico: 27058

Categoria del contenitore fisico: architettura

### LOCALIZZAZIONE GEOGRAFICO-AMMINISTRATIVA ATTUALE

Stato: Italia

Regione: Lombardia

Provincia: LO

Nome provincia: Lodi

Codice ISTAT comune: 098031

Comune: Lodi

### **COLLOCAZIONE SPECIFICA**

Tipologia: palazzo

Denominazione: Palazzo dei Filippini

Indirizzo: Corso Umberto I, 63

Denominazione struttura conservativa - livello 1: Museo Civico di Lodi

Tipologia struttura conservativa: biblioteca

Collocazione originaria: SI

## **CRONOLOGIA**

### **CRONOLOGIA GENERICA**

Secolo: sec. XVIII

### **CRONOLOGIA SPECIFICA**

Validità: post

Validità: ante

Motivazione cronologia: analisi stilistica

## **DEFINIZIONE CULTURALE**

### **AMBITO CULTURALE**

Denominazione: Ambito romano

## **DATI TECNICI**

### **MATERIA E TECNICA**

Materia: bulino

### **MISURE**

Parte: parte incisa

Unità: mm

Altezza: 228

Larghezza: 151

Codifica Iconclass: San Filippo Neri

Indicazioni sul soggetto: BEATI

## DATI ANALITICI

### ISCRIZIONI [1 / 2]

Classe di appartenenza: di titolazione

Lingua: LAT

Tipo di caratteri: lettere capitali

Posizione: in alto

Trascrizione: VERA EFFIGIES S. PHILIPPI NERY.

### ISCRIZIONI [2 / 2]

Classe di appartenenza: di commento

Lingua: LAT

Tipo di caratteri: lettere capitali

Posizione: in alto

Trascrizione: QUAE VIVI FUERIT NERII MENS COLLIGE AB ORI / QUOD CERNIS; SI NON SATTIBI CERNE PEDES.

## CONSERVAZIONE

### STATO DI CONSERVAZIONE

Data: 2001

Stato di conservazione: mediocre

Indicazioni specifiche: carta ingiallita

## CONDIZIONE GIURIDICA E VINCOLI

### CONDIZIONE GIURIDICA

Indicazione generica: proprietà Ente pubblico territoriale

Indicazione specifica: Comune di Lodi

Indirizzo: Corso Umberto, 63 - Lodi (LO)

### ACQUISIZIONE

Tipo acquisizione: donazione

Nome: Baroni Giovanni

Data acquisizione: 1950

Luogo acquisizione: Lodi

Note: fonte: Etichetta posta sul risguardo del volume

## **FONTI E DOCUMENTI DI RIFERIMENTO**

### **DOCUMENTAZIONE FOTOGRAFICA**

Codice univoco della risorsa: SC\_S\_T0110-00349\_IMG-0000047094

Genere: documentazione allegata

Tipo: Immagine digitale PCD

Codice identificativo: T0110-00349-0000047094

Nome del file originale: Img0049.pcd

## **COMPILAZIONE**

### **COMPILAZIONE**

Anno di redazione: 2001

Ente compilatore: Comune di Lodi

Nome: Cametti, C.

Funzionario responsabile: Mauri, Roberto