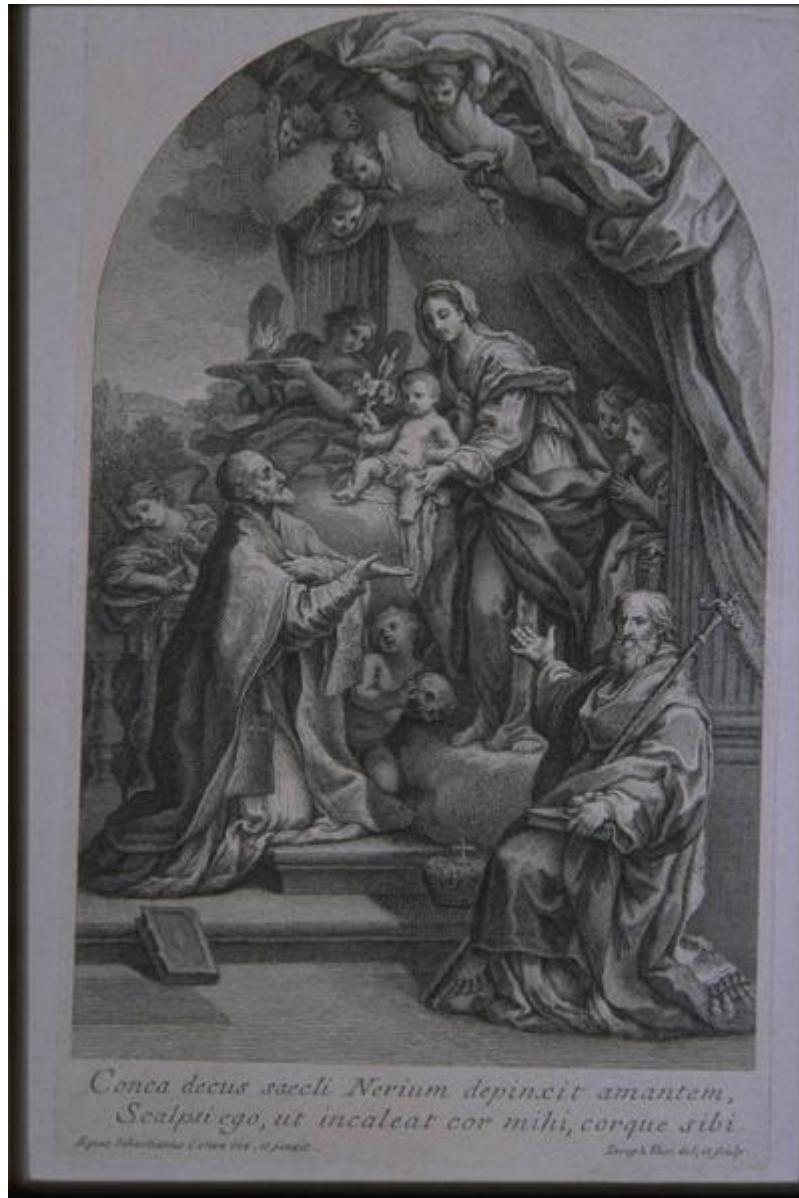


# San Filippo Neri ha la visione della Madonna con Bambino

Conca, Sebastiano; Vasi, Giuseppe



Link risorsa: <https://www.lombardiabeniculturali.it/stampe/schede/T0110-00438/>

Scheda SIRBeC: <https://www.lombardiabeniculturali.it/stampe/schede-complete/T0110-00438/>

## **CODICI**

Unità operativa: T0110

Numero scheda: 438

Codice scheda: T0110-00438

Tipo scheda: S

Livello ricerca: P

### **CODICE UNIVOCO**

Codice regione: 03

Ente schedatore: R03/ Comune di Lodi

Ente competente: S27

## **OGGETTO**

### **OGGETTO**

Definizione: stampa tagliata

Tipologia: stampa di riproduzione

Disponibilità del bene: reale

### **SOGGETTO**

Categoria generale: sacro

Identificazione: San Filippo Neri ha la visione della Madonna con Bambino

## **LOCALIZZAZIONE GEOGRAFICO-AMMINISTRATIVA**

### **INDICAZIONE DEL CONTENITORE FISICO**

Codice del contenitore fisico: 27058

Categoria del contenitore fisico: architettura

### **LOCALIZZAZIONE GEOGRAFICO-AMMINISTRATIVA ATTUALE**

Stato: Italia

Regione: Lombardia

Provincia: LO

Nome provincia: Lodi

Codice ISTAT comune: 098031

Comune: Lodi

### **COLLOCAZIONE SPECIFICA**

Tipologia: palazzo

Denominazione: Palazzo dei Filippini

Indirizzo: Corso Umberto I, 63

Denominazione struttura conservativa - livello 1: Museo Civico di Lodi

Tipologia struttura conservativa: biblioteca

Collocazione originaria: SI

## **CRONOLOGIA**

### **CRONOLOGIA GENERICA**

Secolo: sec. XVIII

### **CRONOLOGIA SPECIFICA**

Validità: post

Validità: ante

## **DEFINIZIONE CULTURALE**

### **AUTORE [1 / 3]**

Ruolo: inventore

Nome di persona o ente: Conca, Sebastiano

Tipo intestazione: P

Dati anagrafici/Periodo di attività: 1679-1764

Motivazione dell'attribuzione: iscrizione

### **AUTORE [2 / 3]**

Ruolo: disegnatore

Nome di persona o ente: Vasi, Giuseppe

Tipo intestazione: P

Dati anagrafici/Periodo di attività: 1710-1782

Motivazione dell'attribuzione: iscrizione

### **AUTORE [3 / 3]**

Ruolo: incisore

Nome di persona o ente: Vasi, Giuseppe

Tipo intestazione: P

Dati anagrafici/Periodo di attività: 1710-1782

Motivazione dell'attribuzione: iscrizione

## DATI TECNICI

### MATERIA E TECNICA

Materia: bulino

### MISURE

Parte: parte incisa

Unità: mm

Altezza: 347

Larghezza: 213

### MISURE FOGLIO

Unità: mm

Altezza: 448

Larghezza: 330

Codifica Iconclass: San Filippo Neri

Indicazioni sul soggetto: BEATI

## DATI ANALITICI

### ISCRIZIONI [1 / 3]

Classe di appartenenza: di titolazione

Lingua: LAT

Tipo di caratteri: corsivo

Posizione: in basso

Trascrizione: Conca decus saecli Nerium depinxit amantem, / Scalpsi ego, ut incaleat cor mihi, corque sibi.

### ISCRIZIONI [2 / 3]

Classe di appartenenza: indicazione di responsabilita'

Lingua: LAT

Tipo di caratteri: corsivo

Posizione: in basso a sinistra

Trascrizione: Eques Sebastianus Conca inv. et pinxit

### **ISCRIZIONI [3 / 3]**

Classe di appartenenza: indicazione di responsabilita'

Lingua: LAT

Tipo di caratteri: corsivo

Posizione: in basso a sinistra

Trascrizione: Ioseph Vasi del; et Sculp.

## **CONSERVAZIONE**

### **STATO DI CONSERVAZIONE**

Data: 2001

Stato di conservazione: discreto

Indicazioni specifiche: carta ingiallita

## **CONDIZIONE GIURIDICA E VINCOLI**

### **CONDIZIONE GIURIDICA**

Indicazione generica: proprietà Ente pubblico territoriale

Indicazione specifica: Comune di Lodi

Indirizzo: Corso Umberto, 63 - Lodi (LO)

### **ACQUISIZIONE**

Tipo acquisizione: donazione

Nome: Baroni Giovanni

Data acquisizione: 1950

Luogo acquisizione: Lodi

Note: fonte: Etichetta posta sul risguardo del volume

## **FONTI E DOCUMENTI DI RIFERIMENTO**

### **DOCUMENTAZIONE FOTOGRAFICA**

Codice univoco della risorsa: SC\_S\_T0110-00438\_IMG-0000049120

Genere: documentazione allegata

Tipo: Immagine digitale PCD

Codice identificativo: T0110-00438-0000049120

Nome del file originale: Img0038.pcd

## COMPILAZIONE

### COMPILAZIONE

Anno di redazione: 2001

Ente compilatore: Comune di Lodi

Nome: Cametti, C.

Funzionario responsabile: Mauri, Roberto