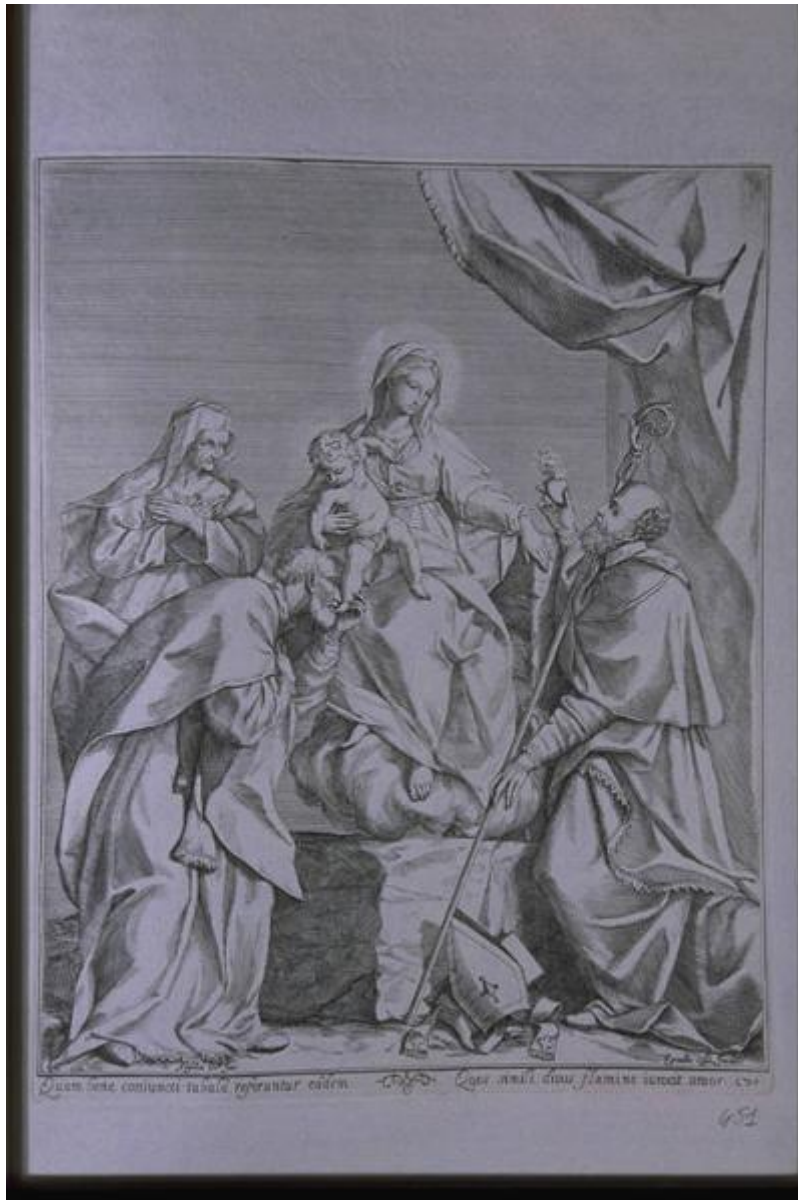


San Filippo Neri e san Carlo Borromeo hanno la visione della Madonna con Bambino

Pio, Angelo; Lelli, Ercole



Link risorsa: <https://www.lombardiabeniculturali.it/stampe/schede/T0110-00450/>

Scheda SIRBeC: <https://www.lombardiabeniculturali.it/stampe/schede-complete/T0110-00450/>

CODICI

Unità operativa: T0110

Numero scheda: 450

Codice scheda: T0110-00450

Tipo scheda: S

Livello ricerca: P

CODICE UNIVOCO

Codice regione: 03

Ente schedatore: R03/ Comune di Lodi

Ente competente: S27

OGGETTO

OGGETTO

Definizione: stampa tagliata

Tipologia: stampa di riproduzione

Disponibilità del bene: reale

SOGGETTO

Categoria generale: sacro

Identificazione: San Filippo Neri e san Carlo Borromeo hanno la visione della Madonna con Bambino

LOCALIZZAZIONE GEOGRAFICO-AMMINISTRATIVA

INDICAZIONE DEL CONTENITORE FISICO

Codice del contenitore fisico: 27058

Categoria del contenitore fisico: architettura

LOCALIZZAZIONE GEOGRAFICO-AMMINISTRATIVA ATTUALE

Stato: Italia

Regione: Lombardia

Provincia: LO

Nome provincia: Lodi

Codice ISTAT comune: 098031

Comune: Lodi

COLLOCAZIONE SPECIFICA

Tipologia: palazzo

Denominazione: Palazzo dei Filippini

Indirizzo: Corso Umberto I, 63

Denominazione struttura conservativa - livello 1: Museo Civico di Lodi

Tipologia struttura conservativa: biblioteca

Collocazione originaria: SI

CRONOLOGIA

CRONOLOGIA GENERICA

Secolo: sec. XVIII

CRONOLOGIA SPECIFICA

Validità: post

Validità: ante

DEFINIZIONE CULTURALE

AUTORE [1 / 2]

Ruolo: inventore

Nome di persona o ente: Pio, Angelo

Tipo intestazione: P

Motivazione dell'attribuzione: iscrizione

AUTORE [2 / 2]

Ruolo: incisore

Nome di persona o ente: Lelli, Ercole

Tipo intestazione: P

Motivazione dell'attribuzione: iscrizione

DATI TECNICI

MATERIA E TECNICA

Materia: bulino

MISURE

Parte: parte incisa

Unità: mm

Altezza: 316

Larghezza: 247

MISURE FOGLIO

Unità: mm

Altezza: 514

Larghezza: 382

Codifica Iconclass: San Filippo Neri

Indicazioni sul soggetto: BEATI

DATI ANALITICI

ISCRIZIONI [1 / 3]

Classe di appartenenza: indicazione di responsabilita'

Tipo di caratteri: corsivo

Posizione: in margine a sinistra

Trascrizione: Angelus Pio Inv.

ISCRIZIONI [2 / 3]

Classe di appartenenza: indicazione di responsabilita'

Lingua: LAT

Tipo di caratteri: corsivo

Posizione: in margine a destra

Trascrizione: Ercules Lelli Incidit

ISCRIZIONI [3 / 3]

Classe di appartenenza: di commento

Lingua: LAT

Tipo di caratteri: corsivo

Posizione: in basso

Trascrizione: Quam bene coniuncti tabula referuntur eadem. Quos simili divus flamine iunxit amor.

CONSERVAZIONE

STATO DI CONSERVAZIONE

Data: 2001

Stato di conservazione: discreto

Indicazioni specifiche: carta ingiallita

CONDIZIONE GIURIDICA E VINCOLI

CONDIZIONE GIURIDICA

Indicazione generica: proprietà Ente pubblico territoriale

Indicazione specifica: Comune di Lodi

Indirizzo: Corso Umberto, 63 - Lodi (LO)

ACQUISIZIONE

Tipo acquisizione: donazione

Nome: Baroni Giovanni

Data acquisizione: 1950

Luogo acquisizione: Lodi

Note: fonte: Etichetta posta sul risguardo del volume

FONTI E DOCUMENTI DI RIFERIMENTO

DOCUMENTAZIONE FOTOGRAFICA

Codice univoco della risorsa: SC_S_T0110-00450_IMG-0000049361

Genere: documentazione allegata

Tipo: Immagine digitale PCD

Codice identificativo: T0110-00450-0000049361

Nome del file originale: Img0050.pcd

COMPILAZIONE

COMPILAZIONE

Anno di redazione: 2001

Ente compilatore: Comune di Lodi

Nome: Cametti, C.

Funzionario responsabile: Mauri, Roberto