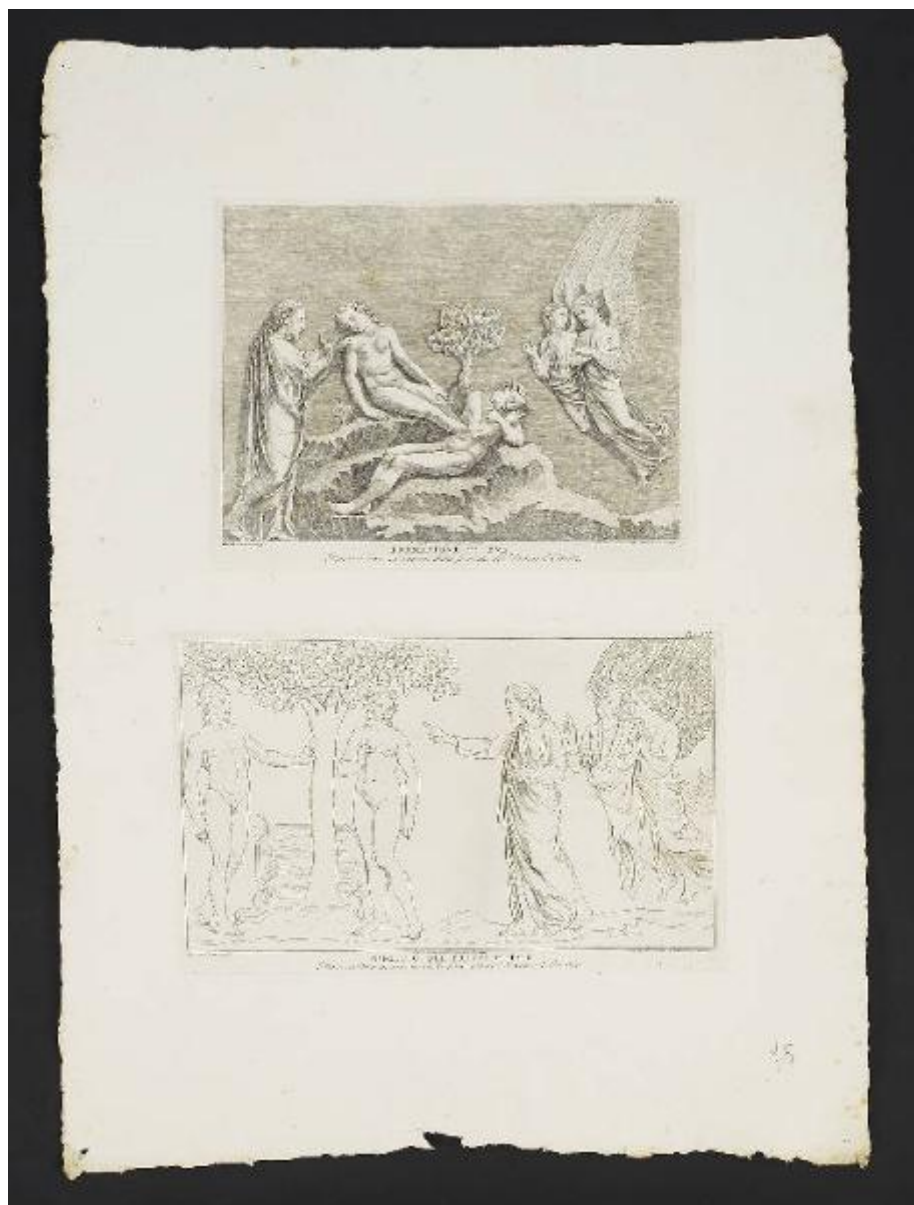


Stampe del Duomo di Orvieto dedicate alla Santità di nostro Signore Pio sesto Pontefice Massimo

Leonetti Giovanni Battista; Cencioni Carlo; Pisano Nicola; Maitani Lorenzo



Link risorsa: <https://www.lombardiabeniculturali.it/stampe/schede/U0130-00013/>

Scheda SIRBeC: <https://www.lombardiabeniculturali.it/stampe/schede-complete/U0130-00013/>

CODICI

Unità operativa: U0130

Numero scheda: 13

Codice scheda: U0130-00013

Tipo scheda: S

Livello ricerca: P

CODICE UNIVOCO

Codice regione: 03

Numero catalogo generale: 00000519

Ente schedatore: R03/ Museo Civico di Crema e del Cremasco

Ente competente: S23

OGGETTO

OGGETTO

Definizione: stampa

Tipologia: stampa di riproduzione

Identificazione: serie

QUANTITA'

Numero stampa/matrice composita o serie: 38

Completa/incompleta: completa

Numero d'ordine: 11

Disponibilità del bene: reale

SOGGETTO

Categoria generale: sacro

Identificazione: PRECETTO DEL FRUTTO PROIBITO

Titolo: Dio indica ad Adamo ed Eva l'albero del frutto proibito

Titolo proprio: Precetto del frutto vietato

Tipo titolo: dalla stampa

Titolo della serie di appartenenza

Stampe del Duomo di Orvieto dedicate alla Santità di nostro Signore Pio sesto Pontefice Massimo

LOCALIZZAZIONE GEOGRAFICO-AMMINISTRATIVA

INDICAZIONE DEL CONTENITORE FISICO

Codice del contenitore fisico: 25647

Categoria del contenitore fisico: architettura

LOCALIZZAZIONE GEOGRAFICO-AMMINISTRATIVA ATTUALE

Stato: Italia

Regione: Lombardia

Provincia: CR

Nome provincia: Cremona

Codice ISTAT comune: 019035

Comune: Crema

COLLOCAZIONE SPECIFICA

Tipologia: convento

Denominazione: Convento di S. Agostino (ex) - complesso

Indirizzo: Piazzetta Winifred Terni de Gregorj, 5

Denominazione struttura conservativa - livello 1: Museo Civico di Crema e del Cremasco

DATI PATRIMONIALI E COLLEZIONI

INVENTARIO

RAPPORTO

RAPPORTO BENE FINALE/ORIGINALE

Stadio bene in esame: derivazione

Bene finale/originale: bassorilievo

Autore bene finale/originale: Maitani Lorenzo

Datazione bene finale/originale: 1305/ 1330

Collocazione bene finale/originale: Italia/ Umbria/ PG/ Orvieto/ Duomo/ facciata

AREA DEL LIBRO

Tipologia: libro

Autore della pubblicazione: Della Valle Guglielmo

Titolo della pubblicazione

Stampe del duomo di Orvieto dedicate alla Santità del nostro Signore Pio sesto Pontefice Massimo

Numero di edizione: presso i Lazzarini/ Roma/ 1791

Posizione: tavola

Numero pagina/tavola: tav. XI

Situazione attuale: stampa non più in volume

CRONOLOGIA

CRONOLOGIA GENERICA

Secolo: sec. XVIII

Frazione di secolo: ultimo quarto

CRONOLOGIA SPECIFICA

Da: 1791

Validità: post

A: 1791

Validità: ante

Motivazione cronologia: pubblicazione

DEFINIZIONE CULTURALE

AUTORE [1 / 4]

Ruolo: incisore

Nome di persona o ente: Leonetti Giovanni Battista

Tipo intestazione: P

Dati anagrafici/Periodo di attività: / 1830 post

Codice scheda autore: IC010-12407

Motivazione dell'attribuzione: iscrizione

AUTORE [2 / 4]

Ruolo: disegnatore

Nome di persona o ente: Cencioni Carlo

Tipo intestazione: P

Dati anagrafici/Periodo di attività: notizie 1751

Codice scheda autore: IC010-05110

Motivazione dell'attribuzione: iscrizione

AUTORE [3 / 4]

Ruolo: inventore

Nome di persona o ente: Pisano Nicola

Tipo intestazione: P

Dati anagrafici/Periodo di attività: 1220 ca./ 1284 ante

Codice scheda autore: IC010-17173

Motivazione dell'attribuzione: iscrizione

AUTORE [4 / 4]

Ruolo: inventore

Nome di persona o ente: Maitani Lorenzo

Tipo intestazione: P

Dati anagrafici/Periodo di attività: 1275 ca./ 1330

Codice scheda autore: IC010-13321

Motivazione dell'attribuzione: documentazione

STATO DELL' OPERA

Stato: imprecisabile

DATI TECNICI

MATERIA E TECNICA

Materia: acquaforte

MISURE [1 / 2]

Parte: Parte incisa

Unità: mm

Altezza: 182

Larghezza: 308

MISURE [2 / 2]

Parte: Impronta della lastra

Unità: mm

Altezza: 201

Larghezza: 318

MISURE FOGLIO

Unità: mm

Altezza: 650

Larghezza: 468

DATI ANALITICI

ISCRIZIONI [1 / 5]

Classe di appartenenza: indicazione di responsabilità

Lingua: italiana

Tipo di caratteri: corsivo

Posizione: margine inferiore, alto destra

Trascrizione: GIO. BATTA. LEONETTI ROMANO INCISE

ISCRIZIONI [2 / 5]

Classe di appartenenza: indicazione di responsabilità

Lingua: italiana

Tipo di caratteri: corsivo

Posizione: margine inferiore, alto centro

Trascrizione: CARLO CENCIONI ORVIETANO DELINEÒ

ISCRIZIONI [3 / 5]

Classe di appartenenza: indicazione di responsabilità

Lingua: italiana

Tipo di caratteri: corsivo

Posizione: margine inferiore, alto sinistra

Trascrizione: NICOLÒ PISANO SCOLPÌ

ISCRIZIONI [4 / 5]

Classe di appartenenza: di titolazione

Lingua: italiana

Tipo di caratteri: lettere capitali/ corsivo

Posizione: margine inferiore, centro

Trascrizione

PRECETTO DEL FRUTTO VIETATO / BASSORILIEVO IN MARMO DELLA FACCIATA DEL DUOMO D'ORVIETO

ISCRIZIONI [5 / 5]

Classe di appartenenza: didascalica

Lingua: italiana

Tipo di caratteri: corsivo/ numeri romani

Posizione: fuori dall'inciso, angolo superiore destro

Trascrizione: TAV. XI

CONSERVAZIONE

STATO DI CONSERVAZIONE

Data: 2005

Stato di conservazione: buono

Fonte: osservazione diretta

CONDIZIONE GIURIDICA E VINCOLI

CONDIZIONE GIURIDICA

Indicazione generica: proprietà Ente pubblico territoriale

Indicazione specifica: Comune di Crema

FONTI E DOCUMENTI DI RIFERIMENTO

DOCUMENTAZIONE FOTOGRAFICA

Codice univoco della risorsa: SC_S_U0130-00013_IMG-0000150910

Genere: documentazione allegata

Tipo: Immagine digitale

Codice identificativo: U0130-00013-0000150910

Collocazione del file nell'archivio locale: E:\immagini\

Nome del file originale: 00000086.jpg

BIBLIOGRAFIA [1 / 3]

Genere: bibliografia di confronto

Autore: Brunet J. C.

Titolo contributo: Manuel du libraire et de l'amateur de livres

Luogo di edizione: Paris

Anno di edizione: 1864

V., pp., nn.: v. V p. 1060

BIBLIOGRAFIA [2 / 3]

Genere: bibliografia di confronto

Autore: Graesse J. G. T.

Titolo contribuito: Trésor de livres rares et précie

Luogo di edizione: Berlin

Anno di edizione: 1922

V., pp., nn.: v. VI p. 251

BIBLIOGRAFIA [3 / 3]

Genere: bibliografia di confronto

Autore: Nagler G. K.

Titolo contribuito: Neues Allegemeines Künstler-Lexikon

Luogo di edizione: Leipzig

Anno di edizione: 1835-1852

V., pp., nn.: v. VIII p. 383 n. 1

COMPILAZIONE

COMPILAZIONE

Anno di redazione: 2005

Ente compilatore: Museo Civico di Crema e del Cremasco

Nome: Gallina G.

Funzionario responsabile: Martinelli R.