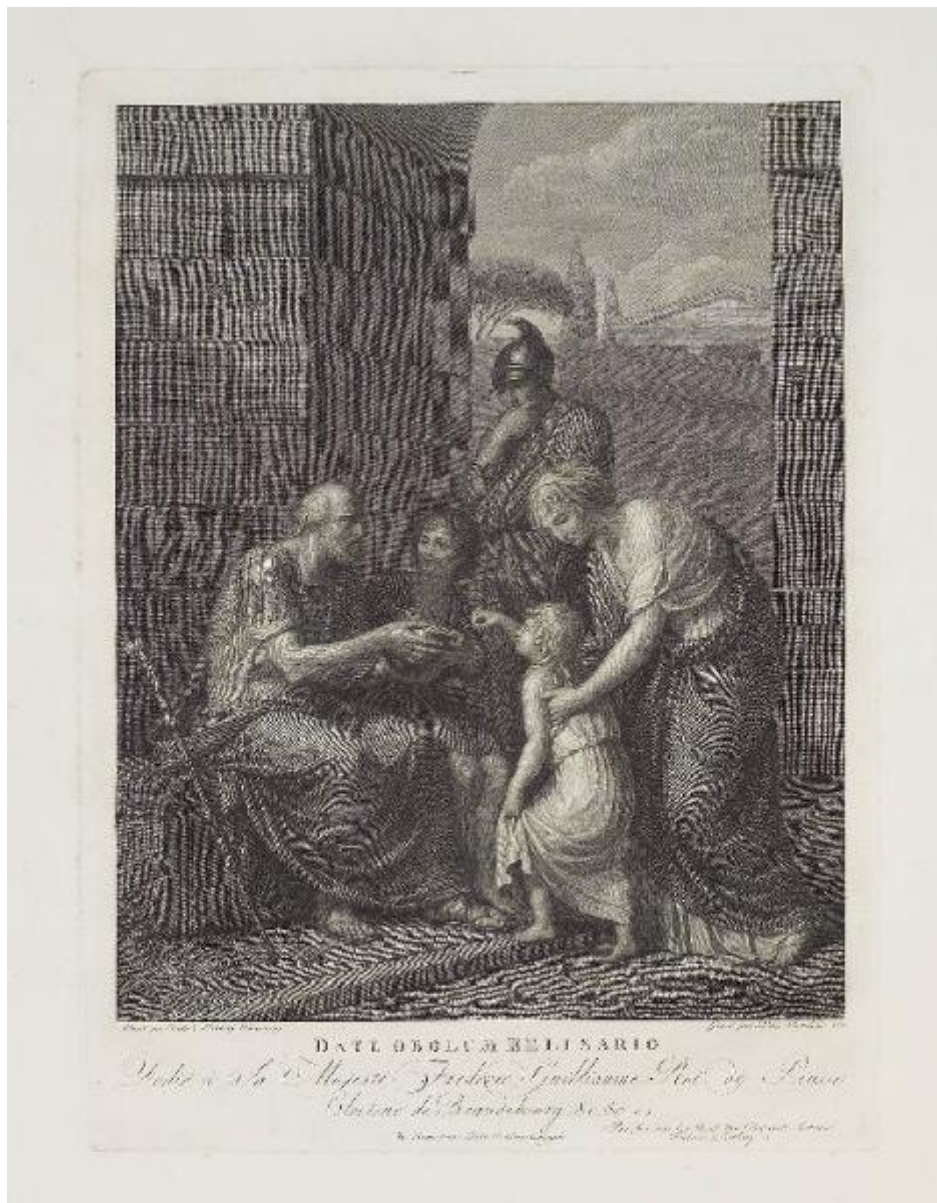


DATE OBOLUM BELISARIO

Bettelini Pietro; Rehberg Frederich



Link risorsa: <https://www.lombardiabeniculturali.it/stampe/schede/U0130-00059/>

Scheda SIRBeC: <https://www.lombardiabeniculturali.it/stampe/schede-complete/U0130-00059/>

CODICI

Unità operativa: U0130

Numero scheda: 59

Codice scheda: U0130-00059

Tipo scheda: S

Livello ricerca: P

CODICE UNIVOCO

Codice regione: 03

Numero catalogo generale: 00000541

Ente schedatore: R03/ Museo Civico di Crema e del Cremasco

Ente competente: S23

OGGETTO

OGGETTO

Definizione: stampa

Tipologia: stampa di riproduzione

Identificazione: elemento d'insieme

Disponibilità del bene: reale

SOGGETTO

Identificazione: BELISARIO CIECO IN ABITO DA MENDICANTE RICEVE UN'OFFERTA DA UN BAMBINO

Titolo: Belisario riceve la carità

Titolo proprio: DATE OBOLUM BELISARIO

Tipo titolo: dalla stampa

LOCALIZZAZIONE GEOGRAFICO-AMMINISTRATIVA

INDICAZIONE DEL CONTENITORE FISICO

Codice del contenitore fisico: 25647

Categoria del contenitore fisico: architettura

LOCALIZZAZIONE GEOGRAFICO-AMMINISTRATIVA ATTUALE

Stato: Italia

Regione: Lombardia

Provincia: CR

Nome provincia: Cremona

Codice ISTAT comune: 019035

Comune: Crema

COLLOCAZIONE SPECIFICA

Tipologia: convento

Denominazione: Convento di S. Agostino (ex) - complesso

Indirizzo: Piazzetta Winifred Terni de Gregorj, 5

Denominazione struttura conservativa - livello 1: Museo Civico di Crema e del Cremasco

DATI PATRIMONIALI E COLLEZIONI

INVENTARIO

RAPPORTO

RAPPORTO BENE FINALE/ORIGINALE

Stadio bene in esame: derivazione

Bene finale/originale: dipinto

Autore bene finale/originale: Rehberg Frederic

Datazione bene finale/originale: 1799

Collocazione bene finale/originale: ignota

CRONOLOGIA

CRONOLOGIA GENERICA

Secolo: sec. XIX

Frazione di secolo: inizio

CRONOLOGIA SPECIFICA

Da: 1801

Validità: post

A: 1801

Validità: ante

Motivazione cronologia: iscrizione

DEFINIZIONE CULTURALE

AUTORE [1 / 2]

Ruolo: incisore

Nome di persona o ente: Bettelini Pietro

Tipo intestazione: P

Dati anagrafici/Periodo di attività: 1763/ 1829

Codice scheda autore: RL010-00279

Motivazione dell'attribuzione: iscrizione

AUTORE [2 / 2]

Ruolo: inventore

Nome di persona o ente: Rehberg Frederich

Tipo intestazione: P

Dati anagrafici/Periodo di attività: 1758/ 1835

Codice scheda autore: IC010-18015

Motivazione dell'attribuzione: iscrizione

STATO DELL' OPERA

Stato: imprecisabile

DEDICA

Data: 1801 ca.

Fonte: iscrizione

Nome del dedicante: Rehberg Frederic

Nome del dedicatario: Federico Guglielmo/ re di Prussia

DATI TECNICI

MATERIA E TECNICA

Materia: bulino

MISURE [1 / 2]

Parte: Parte incisa

Unità: mm

Altezza: 428

Larghezza: 340

MISURE [2 / 2]

Parte: Impronta della lastra

Unità: mm

Altezza: 505

Larghezza: 370

MISURE FOGLIO

Unità: mm

Altezza: 768

Larghezza: 550

DATI ANALITICI

ISCRIZIONI [1 / 5]

Classe di appartenenza: di titolazione

Lingua: latina

Tipo di caratteri: lettere capitali

Posizione: margine inferiore

Trascrizione: DATE OBOLUM BELISARIO

ISCRIZIONI [2 / 5]

Classe di appartenenza: dedicatoria

Lingua: francese

Tipo di caratteri: corsivo

Posizione: margine inferiore, centro

Trascrizione

DEDIÉ À SA MAJESTÉ FREDERIC GUILLIAUME ROI DE PRUSSE / ELECTEUR DE BRANDEBOURG &C. &C.

ISCRIZIONI [3 / 5]

Classe di appartenenza: indicazione di responsabilità

Lingua: francese

Tipo di caratteri: corsivo

Posizione: margine inferiore, alto destra

Trascrizione: GRAVÉ PAR PIETRO BETTELINI 1801

ISCRIZIONI [4 / 5]

Classe di appartenenza: indicazione di responsabilità

Lingua: francese

Tipo di caratteri: corsivo

Posizione: margine inferiore, alto sinistra

Trascrizione: PEINT PAR FREDERIC REHBERG ROME 1799

ISCRIZIONI [5 / 5]

Classe di appartenenza: indicazione di responsabilità

Lingua: italiana

Tipo di caratteri: corsivo

Posizione: margine inferiore, basso centro

Trascrizione: IN ROMA PRESSO PIETRO BETTELINI, E COMPAGNI

CONSERVAZIONE

STATO DI CONSERVAZIONE

Data: 2005

Stato di conservazione: buono

Fonte: osservazione diretta

CONDIZIONE GIURIDICA E VINCOLI

CONDIZIONE GIURIDICA

Indicazione generica: proprietà Ente pubblico territoriale

Indicazione specifica: Comune di Crema

FONTI E DOCUMENTI DI RIFERIMENTO

DOCUMENTAZIONE FOTOGRAFICA

Codice univoco della risorsa: SC_S_U0130-00059_IMG-0000150956

Genere: documentazione allegata

Tipo: Immagine digitale

Codice identificativo: U0130-00059-0000150956

Collocazione del file nell'archivio locale: E:\immagini\

Nome del file originale: 00000114.jpg

BIBLIOGRAFIA [1 / 2]

Genere: bibliografia specifica

Autore: Nagler G. K.

Titolo contribuito: Neues Allegemeines Künstler-Lexikon

Luogo di edizione: Leipzig

Anno di edizione: 1835-1852

V., pp., nn.: v. I p. 491

BIBLIOGRAFIA [2 / 2]

Genere: bibliografia specifica

Autore: Le Blanc Ch.

Titolo contribuito: Manuel de l'amateur d'estampes

Luogo di edizione: Paris

Anno di edizione: 1854

V., pp., nn.: v. I p. 327 n. 41

COMPILAZIONE

COMPILAZIONE

Anno di redazione: 2005

Ente compilatore: Museo Civico di Crema e del Cremasco

Nome: Gallina G.

Funzionario responsabile: Martinelli R.