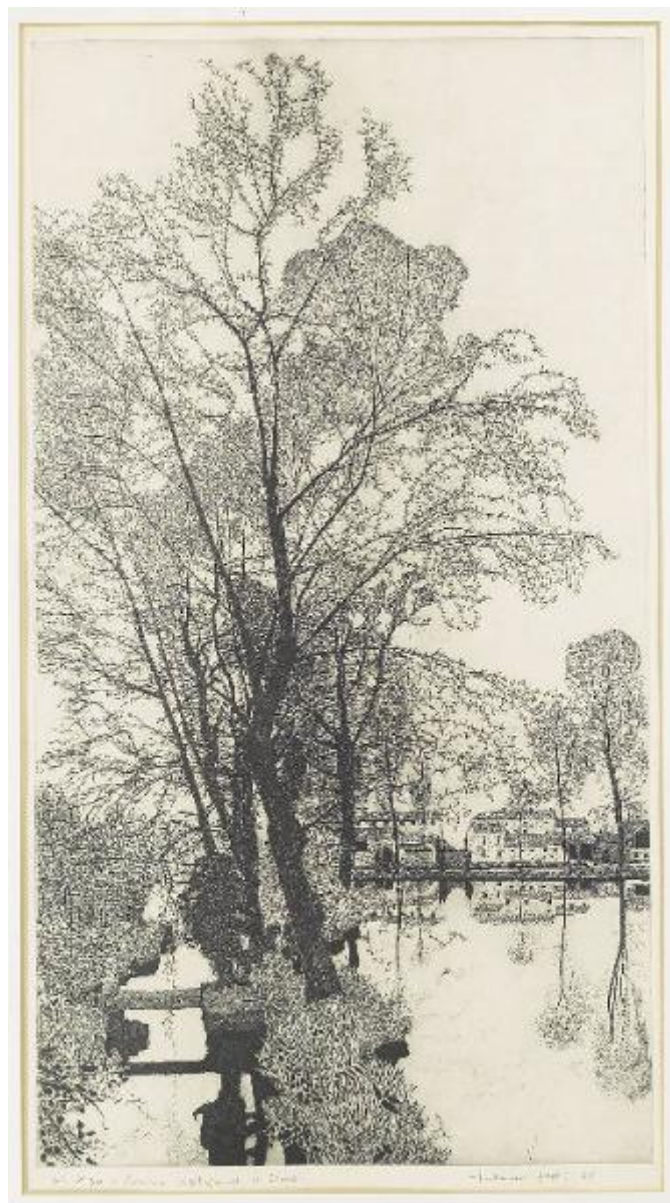


# Cascina S. Stefano di Crema

Galli Federica



Link risorsa: <https://www.lombardiabeniculturali.it/stampe/schede/U0130-00073/>

Scheda SIRBeC: <https://www.lombardiabeniculturali.it/stampe/schede-complete/U0130-00073/>

## **CODICI**

Unità operativa: U0130

Numero scheda: 73

Codice scheda: U0130-00073

Tipo scheda: S

Livello ricerca: P

### **CODICE UNIVOCO**

Codice regione: 03

Numero catalogo generale: 00000668

Ente schedatore: R03/ Museo Civico di Crema e del Cremasco

Ente competente: S23

## **OGGETTO**

### **OGGETTO**

Definizione: stampa

Tipologia: stampa di invenzione

Identificazione: elemento d'insieme

Disponibilità del bene: reale

### **SOGGETTO**

Categoria generale: paesaggio

Identificazione: PAESAGGIO FLUVIALE

Titolo: Paesaggio fluviale

Titolo proprio: Cascina S. Stefano di Crema

Tipo titolo: dalla stampa

## **LOCALIZZAZIONE GEOGRAFICO-AMMINISTRATIVA**

### **INDICAZIONE DEL CONTENITORE FISICO**

Codice del contenitore fisico: 25647

Categoria del contenitore fisico: architettura

### **LOCALIZZAZIONE GEOGRAFICO-AMMINISTRATIVA ATTUALE**

Stato: Italia

Regione: Lombardia

Provincia: CR

Nome provincia: Cremona

Codice ISTAT comune: 019035

Comune: Crema

### **COLLOCAZIONE SPECIFICA**

Tipologia: convento

Denominazione: Convento di S. Agostino (ex) - complesso

Indirizzo: Piazzetta Winifred Terni de Gregorj, 5

Denominazione struttura conservativa - livello 1: Museo Civico di Crema e del Cremasco

## **DATI PATRIMONIALI E COLLEZIONI**

### **INVENTARIO**

## **CRONOLOGIA**

### **CRONOLOGIA GENERICA**

Secolo: sec. XX

Frazione di secolo: ultimo quarto

### **CRONOLOGIA SPECIFICA**

Da: 1983

Validità: post

A: 1983

Validità: ante

Motivazione cronologia: iscrizione

## **DEFINIZIONE CULTURALE**

### **AUTORE**

Ruolo: incisore

Nome di persona o ente: Galli Federica

Tipo intestazione: P

Dati anagrafici/Periodo di attività: 1932/

Codice scheda autore: 3y010-00739

Motivazione dell'attribuzione: firma

#### **TIRATURA**

Numerazione: 24/ 90

### **DATI TECNICI**

#### **MATERIA E TECNICA**

Materia: acquaforte

#### **MISURE**

Parte: Parte incisa/ Impronta della lastra

Unità: mm

Altezza: 635

Larghezza: 345

#### **MISURE FOGLIO**

Validità: MNR

### **DATI ANALITICI**

#### **ISCRIZIONI [1 / 3]**

Classe di appartenenza: di titolazione

Lingua: italiana

Tecnica di scrittura: a matita

Tipo di caratteri: corsivo

Posizione: margine inferiore del foglio, sinistra

Autore: F. Galli

Trascrizione: - CASCINA S. STEFANO DI CREMA

#### **ISCRIZIONI [2 / 3]**

Classe di appartenenza: indicazione di responsabilità

Lingua: italiana

Tecnica di scrittura: a matita

Tipo di caratteri: corsivo/ numeri arabi

Posizione: margine inferiore del foglio, destra

Autore: F. Galli

Trascrizione: FEDERICA GALLI 83

### **ISCRIZIONI [3 / 3]**

Classe di appartenenza: nota manoscritta

Lingua: italiana

Tecnica di scrittura: a matita

Tipo di caratteri: numeri arabi

Posizione: margine inferiore del foglio, sinistra

Trascrizione: 24/90

## **CONSERVAZIONE**

### **STATO DI CONSERVAZIONE**

Data: 2005

Stato di conservazione: buono

Indicazioni specifiche: collocata entro cornice appesa negli Uffici del Museo

Fonte: osservazione diretta

## **CONDIZIONE GIURIDICA E VINCOLI**

### **CONDIZIONE GIURIDICA**

Indicazione generica: proprietà Ente pubblico territoriale

Indicazione specifica: Comune di Crema

## **FONTI E DOCUMENTI DI RIFERIMENTO**

### **DOCUMENTAZIONE FOTOGRAFICA**

Codice univoco della risorsa: SC\_S\_U0130-00073\_IMG-0000150970

Genere: documentazione allegata

Tipo: Immagine digitale

Codice identificativo: U0130-00073-0000150970

Collocazione del file nell'archivio locale: E:\immagini\

Nome del file originale: 00000187.jpg

## COMPILAZIONE

### COMPILAZIONE

Anno di redazione: 2005

Ente compilatore: Museo Civico di Crema e del Cremasco

Nome: Gallina G.

Funzionario responsabile: Martinelli R.