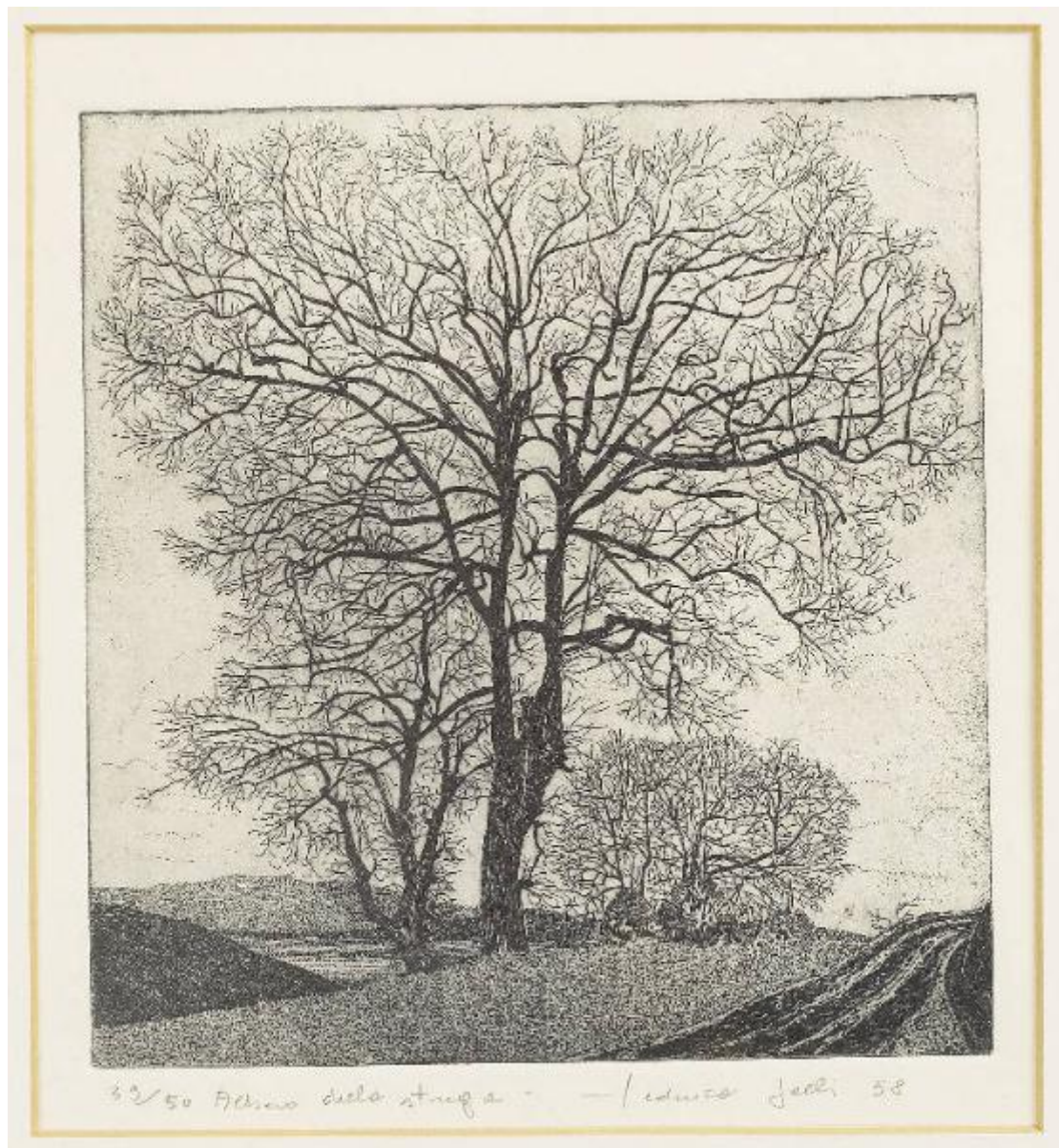


Albero della strega

Galli Federica



Link risorsa: <https://www.lombardiabeniculturali.it/stampe/schede/U0130-00076/>

Scheda SIRBeC: <https://www.lombardiabeniculturali.it/stampe/schede-complete/U0130-00076/>

CODICI

Unità operativa: U0130

Numero scheda: 76

Codice scheda: U0130-00076

Tipo scheda: S

Livello ricerca: P

CODICE UNIVOCO

Codice regione: 03

Numero catalogo generale: 00000670

Ente schedatore: R03/ Museo Civico di Crema e del Cremasco

Ente competente: S23

OGGETTO

OGGETTO

Definizione: stampa

Tipologia: stampa di invenzione

Identificazione: elemento d'insieme

Disponibilità del bene: reale

SOGGETTO

Categoria generale: paesaggio

Identificazione: ALBERI

Titolo: Paesaggio con alberi

Titolo proprio: Albero della strega

Tipo titolo: dalla stampa

LOCALIZZAZIONE GEOGRAFICO-AMMINISTRATIVA

INDICAZIONE DEL CONTENITORE FISICO

Codice del contenitore fisico: 25647

Categoria del contenitore fisico: architettura

LOCALIZZAZIONE GEOGRAFICO-AMMINISTRATIVA ATTUALE

Stato: Italia

Regione: Lombardia

Provincia: CR

Nome provincia: Cremona

Codice ISTAT comune: 019035

Comune: Crema

COLLOCAZIONE SPECIFICA

Tipologia: convento

Denominazione: Convento di S. Agostino (ex) - complesso

Indirizzo: Piazzetta Winifred Terni de Gregorj, 5

Denominazione struttura conservativa - livello 1: Museo Civico di Crema e del Cremasco

DATI PATRIMONIALI E COLLEZIONI

INVENTARIO

CRONOLOGIA

CRONOLOGIA GENERICA

Secolo: sec. XX

Frazione di secolo: ultimo quarto

CRONOLOGIA SPECIFICA

Da: 1958

Validità: post

A: 1958

Validità: ante

Motivazione cronologia: iscrizione

DEFINIZIONE CULTURALE

AUTORE

Ruolo: incisore

Nome di persona o ente: Galli Federica

Tipo intestazione: P

Dati anagrafici/Periodo di attività: 1932/

Codice scheda autore: 3y010-00739

Motivazione dell'attribuzione: firma

TIRATURA

Numerazione: 39/ 50

DATI TECNICI

MATERIA E TECNICA

Materia: acquaforte

MISURE

Parte: Parte incisa/ Impronta della lastra

Unità: mm

Altezza: 200

Larghezza: 188

MISURE FOGLIO

Validità: MNR

DATI ANALITICI

ISCRIZIONI [1 / 3]

Classe di appartenenza: di titolazione

Lingua: italiana

Tecnica di scrittura: a matita

Tipo di caratteri: corsivo

Posizione: margine inferiore del foglio, sinistra

Autore: F. Galli

Trascrizione: ALBERO DELLA STREGA -

ISCRIZIONI [2 / 3]

Classe di appartenenza: indicazione di responsabilità

Lingua: italiana

Tecnica di scrittura: a matita

Tipo di caratteri: corsivo/ numeri arabi

Posizione: margine inferiore del foglio, destra

Autore: F. Galli

Trascrizione: FEDERICA GALLI 58

ISCRIZIONI [3 / 3]

Classe di appartenenza: nota manoscritta

Lingua: italiana

Tecnica di scrittura: a matita

Tipo di caratteri: numeri arabi

Posizione: margine inferiore del foglio, sinistra

Trascrizione: 39/50

CONSERVAZIONE

STATO DI CONSERVAZIONE

Data: 2005

Stato di conservazione: buono

Indicazioni specifiche: collocata entro cornice appesa negli Uffici del Museo

Fonte: osservazione diretta

CONDIZIONE GIURIDICA E VINCOLI

CONDIZIONE GIURIDICA

Indicazione generica: proprietà Ente pubblico territoriale

Indicazione specifica: Comune di Crema

FONTI E DOCUMENTI DI RIFERIMENTO

DOCUMENTAZIONE FOTOGRAFICA

Codice univoco della risorsa: SC_S_U0130-00076_IMG-0000150973

Genere: documentazione allegata

Tipo: Immagine digitale

Codice identificativo: U0130-00076-0000150973

Collocazione del file nell'archivio locale: E:\immagini\

Nome del file originale: 00000192.jpg

BIBLIOGRAFIA

Genere: bibliografia specifica

Titolo contribuito: Federica Galli. Mostra antologica. Acqueforti 1954-1990

Luogo di edizione: Milano

Anno di edizione: 1990

V., pp., nn.: p. 54 n. 59

COMPILAZIONE

COMPILAZIONE

Anno di redazione: 2005

Ente compilatore: Museo Civico di Crema e del Cremasco

Nome: Gallina G.

Funzionario responsabile: Martinelli R.