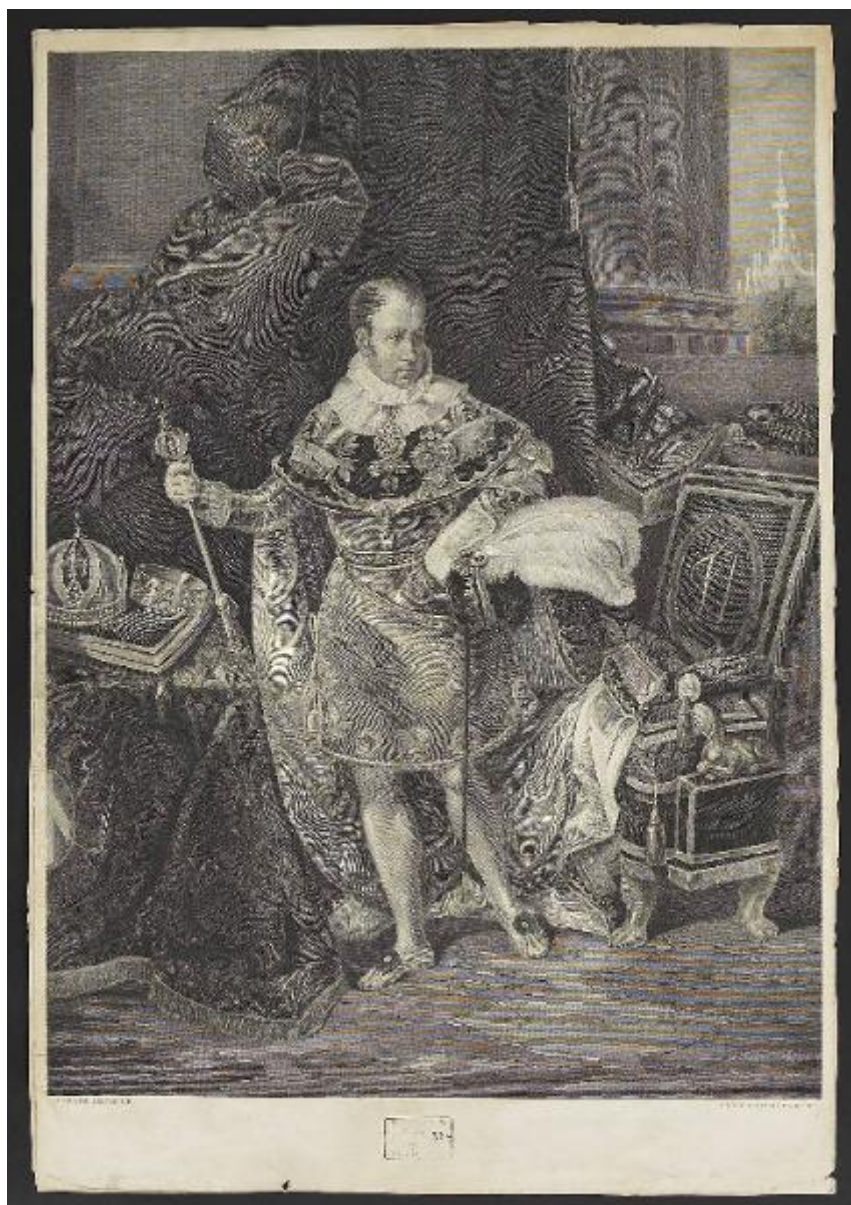


Ritratto di Ferdinando I

Gravagni Angelo; Molteni Giuseppe



Link risorsa: <https://www.lombardiabeniculturali.it/stampe/schede/U0130-00115/>

Scheda SIRBeC: <https://www.lombardiabeniculturali.it/stampe/schede-complete/U0130-00115/>

CODICI

Unità operativa: U0130

Numero scheda: 115

Codice scheda: U0130-00115

Tipo scheda: S

Livello ricerca: P

CODICE UNIVOCO

Codice regione: 03

Numero catalogo generale: 00000834

Ente schedatore: R03/ Museo Civico di Crema e del Cremasco

Ente competente: S23

OGGETTO

OGGETTO

Definizione: stampa

Tipologia: stampa di riproduzione

Identificazione: elemento d'insieme

Disponibilità del bene: reale

SOGGETTO

Categoria generale: ritratto

Identificazione: RITRATTO DI FERDINANDO I, IMPERATORE D'AUSTRIA

Titolo: Ritratto di Ferdinando I

LOCALIZZAZIONE GEOGRAFICO-AMMINISTRATIVA

INDICAZIONE DEL CONTENITORE FISICO

Codice del contenitore fisico: 25647

Categoria del contenitore fisico: architettura

LOCALIZZAZIONE GEOGRAFICO-AMMINISTRATIVA ATTUALE

Stato: Italia

Regione: Lombardia

Provincia: CR

Nome provincia: Cremona

Codice ISTAT comune: 019035

Comune: Crema

COLLOCAZIONE SPECIFICA

Tipologia: convento

Denominazione: Convento di S. Agostino (ex) - complesso

Indirizzo: Piazzetta Winifred Terni de Gregorj, 5

Denominazione struttura conservativa - livello 1: Museo Civico di Crema e del Cremasco

DATI PATRIMONIALI E COLLEZIONI

INVENTARIO

RAPPORTO

RAPPORTO BENE FINALE/ORIGINALE

Stadio bene in esame: derivazione

Bene finale/originale: dipinto

Autore bene finale/originale: Molteni Giuseppe

Datazione bene finale/originale: 1838 ca.

CRONOLOGIA

CRONOLOGIA GENERICA

Secolo: sec. XIX

CRONOLOGIA SPECIFICA

Da: 1838

Validità: post

A: 1885

Validità: ca.

Motivazione cronologia: analisi storica

DEFINIZIONE CULTURALE

AUTORE [1 / 2]

Ruolo: incisore

Nome di persona o ente: Gravagni Angelo

Tipo intestazione: P

Dati anagrafici/Periodo di attività: 1770/ 1885 post

Codice scheda autore: LMD20-00158

Motivazione dell'attribuzione: iscrizione

AUTORE [2 / 2]

Ruolo: inventore

Nome di persona o ente: Molteni Giuseppe

Tipo intestazione: P

Dati anagrafici/Periodo di attività: 1800/ 1867

Codice scheda autore: RL010-01526

Motivazione dell'attribuzione: iscrizione

STATO DELL' OPERA

Stato: imprecisabile

DATI TECNICI

MATERIA E TECNICA

Materia: bulino

MISURE

Parte: Parte incisa

Unità: mm

Altezza: 552

Larghezza: 407

MISURE FOGLIO

Unità: mm

Altezza: 615

Larghezza: 425

Validità: ca.

DATI ANALITICI

ISCRIZIONI [1 / 2]

Classe di appartenenza: indicazione di responsabilità

Lingua: italiana

Tipo di caratteri: lettere capitali

Posizione: margine inferiore, alto destra

Trascrizione: ANGELO GRAVAGNI DES. ED INC.

ISCRIZIONI [2 / 2]

Classe di appartenenza: indicazione di responsabilità

Lingua: italiana

Tipo di caratteri: lettere capitali

Posizione: margine inferiore, alto sinistra

Trascrizione: CAV. GIUSEPPE MOLTENI DIP.

CONSERVAZIONE

STATO DI CONSERVAZIONE

Data: 2005

Stato di conservazione: discreto

Indicazioni specifiche: foglio rifilato all'impronta del rame

Fonte: osservazione diretta

CONDIZIONE GIURIDICA E VINCOLI

CONDIZIONE GIURIDICA

Indicazione generica: proprietà Ente pubblico territoriale

Indicazione specifica: Comune di Crema

FONTI E DOCUMENTI DI RIFERIMENTO

DOCUMENTAZIONE FOTOGRAFICA

Codice univoco della risorsa: SC_S_U0130-00115_IMG-0000151012

Genere: documentazione allegata

Tipo: Immagine digitale

Codice identificativo: U0130-00115-0000151012

Collocazione del file nell'archivio locale: E:\immagini\

Nome del file originale: 00000243.jpg

BIBLIOGRAFIA [1 / 2]

Genere: bibliografia specifica

Autore: Bénézit E.

Titolo contribuito: Dictionnaire critique et documentaire des peintres, sculpteurs, dessinateurs et graveurs

Luogo di edizione: Paris

Anno di edizione: 1966

V., pp., nn.: v. IV p. 400; v. VI p. 166

BIBLIOGRAFIA [2 / 2]

Genere: bibliografia specifica

Autore: Nagler G. K.

Titolo contribuito: Neues Allegemeines Künstler-Lexikon

Luogo di edizione: Leipzig

Anno di edizione: 1835-1852

V., pp., nn.: v. X p. 448

COMPILAZIONE

COMPILAZIONE

Anno di redazione: 2005

Ente compilatore: Museo Civico di Crema e del Cremasco

Nome: Gallina G.

Funzionario responsabile: Martinelli R.