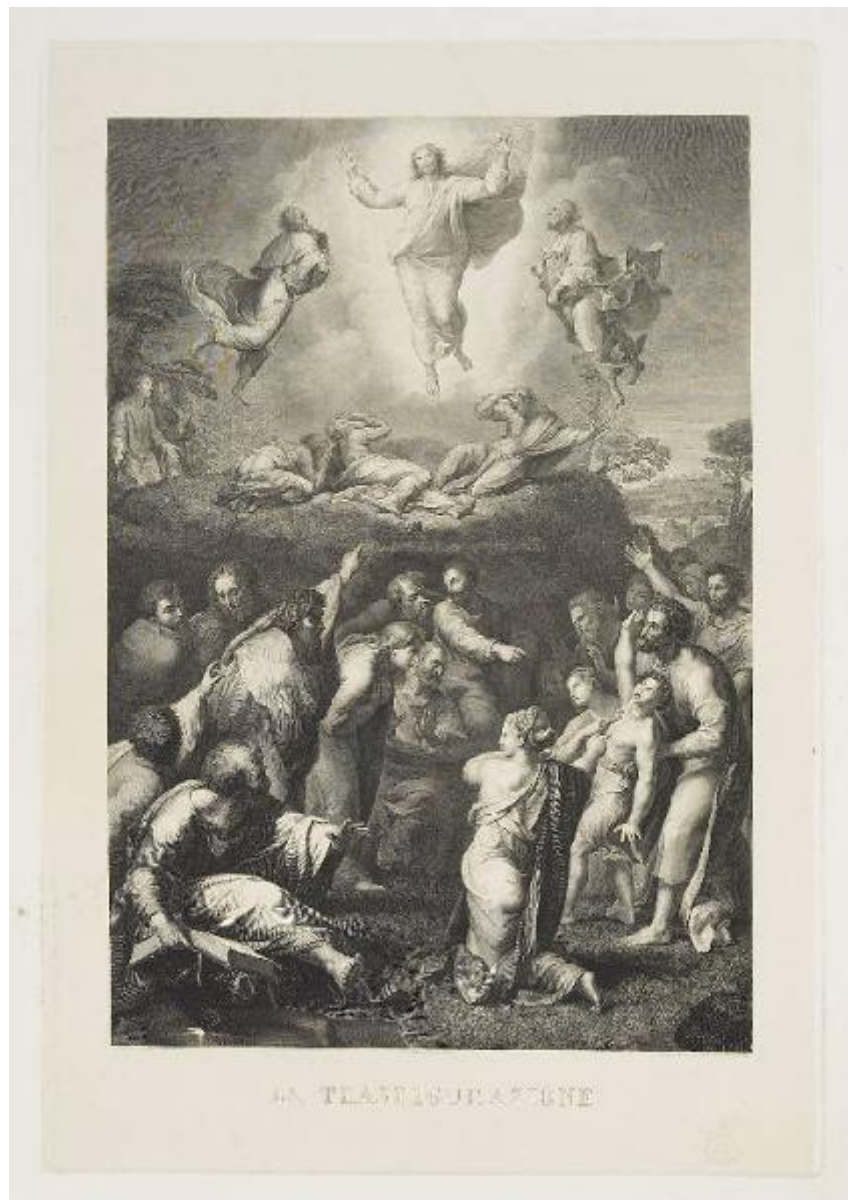


LA TRASFIGURAZIONE

Ricciani Antonio; Sanzio Raffaello; Giangiacomo Francesco



Link risorsa: <https://www.lombardiabeniculturali.it/stampe/schede/U0130-00116/>

Scheda SIRBeC: <https://www.lombardiabeniculturali.it/stampe/schede-complete/U0130-00116/>

CODICI

Unità operativa: U0130

Numero scheda: 116

Codice scheda: U0130-00116

Tipo scheda: S

Livello ricerca: P

CODICE UNIVOCO

Codice regione: 03

Numero catalogo generale: 00000531

Ente schedatore: R03/ Museo Civico di Crema e del Cremasco

Ente competente: S23

OGGETTO

OGGETTO

Definizione: stampa

Tipologia: stampa di riproduzione

Identificazione: elemento d'insieme

Disponibilità del bene: reale

SOGGETTO

Categoria generale: sacro

Identificazione: TRASFIGURAZIONE

Titolo: Trasfigurazione

Titolo proprio: LA TRASFIGURAZIONE

Tipo titolo: dalla stampa

LOCALIZZAZIONE GEOGRAFICO-AMMINISTRATIVA

INDICAZIONE DEL CONTENITORE FISICO

Codice del contenitore fisico: 25647

Categoria del contenitore fisico: architettura

LOCALIZZAZIONE GEOGRAFICO-AMMINISTRATIVA ATTUALE

Stato: Italia

Regione: Lombardia

Provincia: CR

Nome provincia: Cremona

Codice ISTAT comune: 019035

Comune: Crema

COLLOCAZIONE SPECIFICA

Tipologia: convento

Denominazione: Convento di S. Agostino (ex) - complesso

Indirizzo: Piazzetta Winifred Terni de Gregorj, 5

Denominazione struttura conservativa - livello 1: Museo Civico di Crema e del Cremasco

DATI PATRIMONIALI E COLLEZIONI

INVENTARIO

RAPPORTO

RAPPORTO BENE FINALE/ORIGINALE

Stadio bene in esame: derivazione

Bene finale/originale: dipinto

Autore bene finale/originale: Sanzio Raffaello

Datazione bene finale/originale: 1518/ 1520

Collocazione bene finale/originale: Città del Vaticano/ Pinacoteca Vaticana

CRONOLOGIA

CRONOLOGIA GENERICA

Secolo: sec. XIX

Frazione di secolo: secondo quarto

CRONOLOGIA SPECIFICA

Da: 1834

Validità: post

A: 1884

Validità: ante

Motivazione cronologia: iscrizione

DEFINIZIONE CULTURALE

AUTORE [1 / 3]

Ruolo: incisore

Nome di persona o ente: Ricciani Antonio

Tipo intestazione: P

Dati anagrafici/Periodo di attività: 1775 ca./ 1836-1847

Codice scheda autore: IC010-18180

Motivazione dell'attribuzione: iscrizione

AUTORE [2 / 3]

Ruolo: inventore

Nome di persona o ente: Sanzio Raffaello

Tipo intestazione: P

Dati anagrafici/Periodo di attività: 1483/ 1520

Codice scheda autore: RL010-02018

Motivazione dell'attribuzione: iscrizione

AUTORE [3 / 3]

Ruolo: disegnatore

Nome di persona o ente: Giangiacomo Francesco

Tipo intestazione: P

Dati anagrafici/Periodo di attività: 1782/ 1864

Codice scheda autore: IC010-09753

Motivazione dell'attribuzione: iscrizione

STATO DELL' OPERA

Stato: secondo stato su tre

Specifiche: con l'iscrizione del titolo ma privo della dedica

DATI TECNICI

MATERIA E TECNICA

Materia: bulino

MISURE [1 / 3]

Parte: Parte incisa

Unità: mm

Altezza: 497

Larghezza: 341

MISURE [2 / 3]

Parte: Impronta della lastra

Unità: mm

Altezza: 600

Larghezza: 416

MISURE [3 / 3]

Parte: Fondino in carta china

Unità: mm

Altezza: 604

Larghezza: 410

MISURE FOGLIO

Unità: mm

Altezza: 995

Larghezza: 720

Validità: ca.

DATI ANALITICI

ISCRIZIONI [1 / 4]

Classe di appartenenza: indicazione di responsabilità

Lingua: italiana

Tipo di caratteri: corsivo

Posizione: margine inferiore, alto destra

Trascrizione: ANTONIO RICCIANI INCISE IN NAPOLI 1834

ISCRIZIONI [2 / 4]

Classe di appartenenza: indicazione di responsabilità

Lingua: italiana

Tipo di caratteri: corsivo

Posizione: margine inferiore, alto sinistra

Trascrizione: RAFFAELE SANZIO DI URB. DIPINSE

ISCRIZIONI [3 / 4]

Classe di appartenenza: indicazione di responsabilità

Lingua: italiana

Tipo di caratteri: corsivo

Posizione: margine inferiore, alto centro

Trascrizione: FRANC.O GIANGIACOMO DISEGNÒ

ISCRIZIONI [4 / 4]

Classe di appartenenza: di titolazione

Lingua: italiana

Tipo di caratteri: lettere capitali

Posizione: margine inferiore, centro

Trascrizione: LA TRASFIGURAZIONE

STEMMI, EMBLEMI, MARCHI

Classe di appartenenza: timbro a secco

Qualificazione: sociale

Identificazione: Regia Calcografia di Roma

Quantità: 1

Posizione: nel margine inferiore, angolo in basso a destra

Descrizione: ovale, recante l'iscrizione: "RC. SETTEMBRE 1853"

CONSERVAZIONE

STATO DI CONSERVAZIONE

Data: 2005

Stato di conservazione: buono

Fonte: osservazione diretta

CONDIZIONE GIURIDICA E VINCOLI

CONDIZIONE GIURIDICA

Indicazione generica: proprietà Ente pubblico territoriale

Indicazione specifica: Comune di Crema

FONTI E DOCUMENTI DI RIFERIMENTO

DOCUMENTAZIONE FOTOGRAFICA

Codice univoco della risorsa: SC_S_U0130-00116_IMG-0000151013

Genere: documentazione allegata

Tipo: Immagine digitale

Codice identificativo: U0130-00116-0000151013

Collocazione del file nell'archivio locale: E:\immagini\

Nome del file originale: 00000244.jpg

BIBLIOGRAFIA [1 / 2]

Genere: bibliografia specifica

Autore: Le Blanc Ch.

Titolo contributo: Manuel de l'amateur d'estampes

Luogo di edizione: Paris

Anno di edizione: 1888

V., pp., nn.: v. III p. 328 n. 4

BIBLIOGRAFIA [2 / 2]

Genere: bibliografia specifica

Autore: Bernini Pezzini-Massari-Prosperi Valenti Rodinò

Titolo contributo: Raphael Invenit. Stampe da Raffaello nelle collezioni dell'Istituto Nazionale per la Grafica

Luogo di edizione: Roma

Anno di edizione: 1985

V., pp., nn.: p. 180 n. X. 15

COMPILAZIONE

COMPILAZIONE

Anno di redazione: 2005

Ente compilatore: Museo Civico di Crema e del Cremasco

Nome: Gallina G.

Funzionario responsabile: Martinelli R.