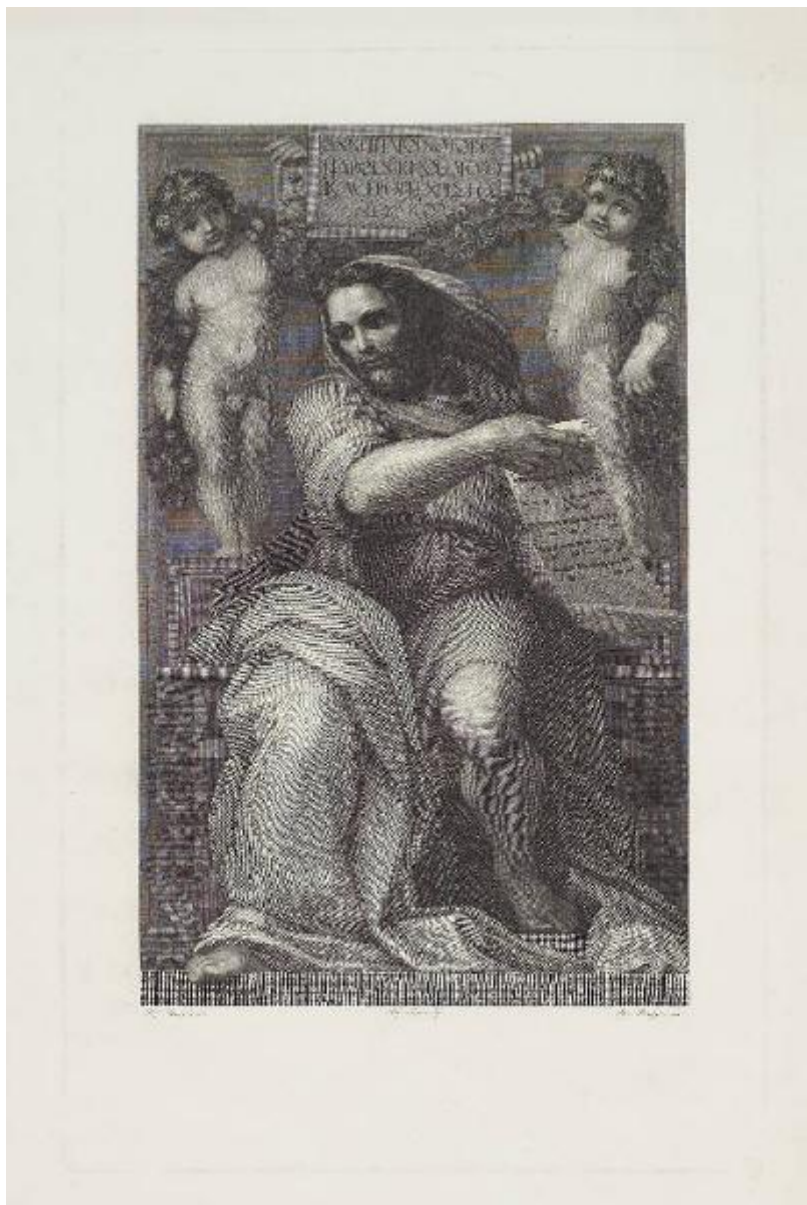


Il profeta Isaia

Bonaiuti Ignazio; Sanzio Raffaello; Bonaiuti Raf.



Link risorsa: <https://www.lombardiabeniculturali.it/stampe/schede/U0130-00120/>

Scheda SIRBeC: <https://www.lombardiabeniculturali.it/stampe/schede-complete/U0130-00120/>

CODICI

Unità operativa: U0130

Numero scheda: 120

Codice scheda: U0130-00120

Tipo scheda: S

Livello ricerca: P

CODICE UNIVOCO

Codice regione: 03

Numero catalogo generale: 00000536

Ente schedatore: R03/ Museo Civico di Crema e del Cremasco

Ente competente: S23

OGGETTO

OGGETTO

Definizione: stampa

Tipologia: stampa di riproduzione

Identificazione: elemento d'insieme

Disponibilità del bene: reale

SOGGETTO

Categoria generale: sacro

Identificazione: ISAIA

Titolo: Il profeta Isaia

LOCALIZZAZIONE GEOGRAFICO-AMMINISTRATIVA

INDICAZIONE DEL CONTENITORE FISICO

Codice del contenitore fisico: 25647

Categoria del contenitore fisico: architettura

LOCALIZZAZIONE GEOGRAFICO-AMMINISTRATIVA ATTUALE

Stato: Italia

Regione: Lombardia

Provincia: CR

Nome provincia: Cremona

Codice ISTAT comune: 019035

Comune: Crema

COLLOCAZIONE SPECIFICA

Tipologia: convento

Denominazione: Convento di S. Agostino (ex) - complesso

Indirizzo: Piazzetta Winifred Terni de Gregorj, 5

Denominazione struttura conservativa - livello 1: Museo Civico di Crema e del Cremasco

DATI PATRIMONIALI E COLLEZIONI

INVENTARIO

RAPPORTO

RAPPORTO BENE FINALE/ORIGINALE

Stadio bene in esame: derivazione

Bene finale/originale: affresco

Autore bene finale/originale: Sanzio Raffaello

Datazione bene finale/originale: 1511/ 1512

Collocazione bene finale/originale: Italia/ Lazio/ Roma/ Chiesa di S. Agostino

CRONOLOGIA

CRONOLOGIA GENERICA

Secolo: sec. XIX

Frazione di secolo: primo quarto

CRONOLOGIA SPECIFICA

Da: 1800

Validità: ca.

A: 1830

Validità: ca.

Motivazione cronologia: analisi storica

DEFINIZIONE CULTURALE

AUTORE [1 / 3]

Ruolo: incisore

Nome di persona o ente: Bonaiuti Ignazio

Tipo intestazione: P

Dati anagrafici/Periodo di attività: 1787/ 1830 ca.

Codice scheda autore: LMD20-00165

Motivazione dell'attribuzione: iscrizione

AUTORE [2 / 3]

Ruolo: inventore

Nome di persona o ente: Sanzio Raffaello

Tipo intestazione: P

Dati anagrafici/Periodo di attività: 1483/ 1520

Codice scheda autore: RL010-02018

Motivazione dell'attribuzione: iscrizione

AUTORE [3 / 3]

Ruolo: disegnatore

Nome di persona o ente: Bonaiuti Raf.

Tipo intestazione: P

Dati anagrafici/Periodo di attività: notizie sec. XIX inizio

Codice scheda autore: LMD20-00166

Motivazione dell'attribuzione: iscrizione

STATO DELL' OPERA

Stato: imprecisabile

DATI TECNICI

MATERIA E TECNICA

Materia: bulino

MISURE [1 / 2]

Parte: Parte incisa

Unità: mm

Altezza: 419

Larghezza: 259

MISURE [2 / 2]

Parte: Impronta della lastra

Unità: mm

Altezza: 533

Larghezza: 330

MISURE FOGLIO

Unità: mm

Altezza: 764

Larghezza: 548

DATI ANALITICI

ISCRIZIONI [1 / 3]

Classe di appartenenza: indicazione di responsabilità

Lingua: italiana

Tipo di caratteri: corsivo

Posizione: margine inferiore, alto destra

Trascrizione: IGN. BONAJUTI INC.

ISCRIZIONI [2 / 3]

Classe di appartenenza: indicazione di responsabilità

Lingua: italiana

Tipo di caratteri: corsivo

Posizione: margine inferiore, alto sinistra

Trascrizione: RAF. BONAJUTI DIS.

ISCRIZIONI [3 / 3]

Classe di appartenenza: indicazione di responsabilità

Lingua: italiana

Tipo di caratteri: corsivo

Posizione: margine inferiore, alto centro

Trascrizione: RAF. SANZIO DIP.

STEMMI, EMBLEMI, MARCHI

Classe di appartenenza: timbro a secco

Qualificazione: sociale

Identificazione: Regia Calcografia di Roma

Quantità: 2

Posizione: tra foglio e impronta, angolo inferiore destro

Descrizione

entrambe circolari ma di dimensioni differenti: il più grande reca l'iscrizione "REGIA CALCOGRAFIA DI ROMA", il più piccolo reca l'iscrizione "RC"

CONSERVAZIONE

STATO DI CONSERVAZIONE

Data: 2005

Stato di conservazione: buono

Fonte: osservazione diretta

CONDIZIONE GIURIDICA E VINCOLI

CONDIZIONE GIURIDICA

Indicazione generica: proprietà Ente pubblico territoriale

Indicazione specifica: Comune di Crema

FONTI E DOCUMENTI DI RIFERIMENTO

DOCUMENTAZIONE FOTOGRAFICA

Codice univoco della risorsa: SC_S_U0130-00120_IMG-0000151017

Genere: documentazione allegata

Tipo: Immagine digitale

Codice identificativo: U0130-00120-0000151017

Collocazione del file nell'archivio locale: E:\immagini\

Nome del file originale: 00000140.jpg

BIBLIOGRAFIA

Genere: bibliografia specifica

Autore: Bernini Pezzini-Massari-Prosperi Valenti Rodinò

Titolo contribuito: Raphael Invenit. Stampe da Raffaello nelle collezioni dell'Istituto Nazionale per la Grafica

Luogo di edizione: Roma

Anno di edizione: 1985

V., pp., nn.: p. 147 n. III. 7

V., tavv., figg.: p. 605 tav. 7

COMPILAZIONE

COMPILAZIONE

Anno di redazione: 2005

Ente compilatore: Museo Civico di Crema e del Cremasco

Nome: Gallina G.

Funzionario responsabile: Martinelli R.