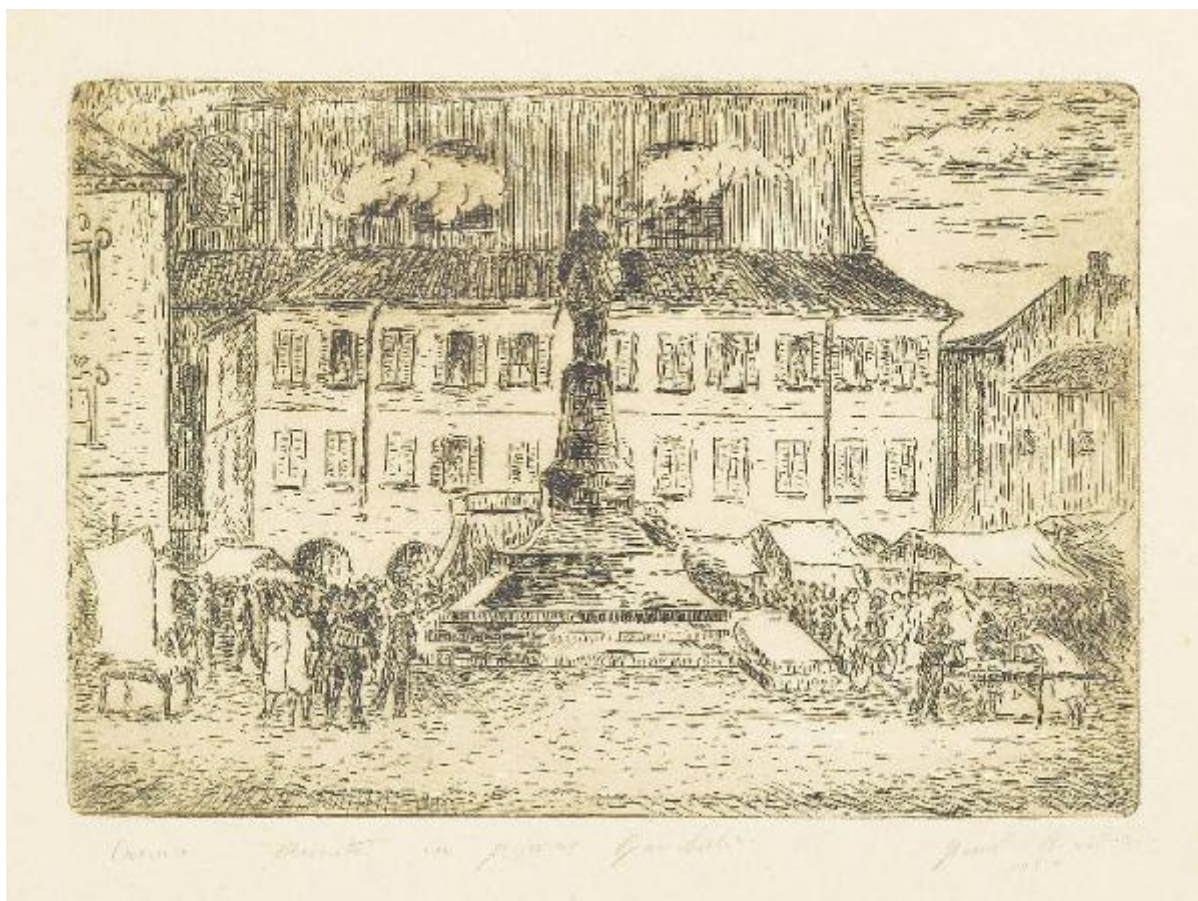


# Mercato in Piazza Garibaldi a Crema

Biondini Gianetto



Link risorsa: <https://www.lombardiabeniculturali.it/stampe/schede/U0150-00001/>

Scheda SIRBeC: <https://www.lombardiabeniculturali.it/stampe/schede-complete/U0150-00001/>

## CODICI

Unità operativa: U0150

Numero scheda: 1

Codice scheda: U0150-00001

Tipo scheda: S

Livello ricerca: P

### CODICE UNIVOCO

Codice regione: 03

Numero catalogo generale: 00000190

Ente schedatore: R03/ Museo Civico di Crema e del Cremasco

Ente competente: S23

## RELAZIONI

### RELAZIONI CON ALTRI BENI [1 / 2]

Tipo relazione: scheda storica

Specifiche tipo relazione: Data/Autori: 1989 - Alpini C.

Tipo scheda: OA

### RELAZIONI CON ALTRI BENI [2 / 2]

Tipo relazione: correlazione

Tipo scheda: S

## OGGETTO

### OGGETTO

Definizione: stampa

Tipologia: stampa di interpretazione

### QUANTITA'

Numero: 1

Disponibilità del bene: reale

### SOGGETTO

Categoria generale: architettura

Identificazione: MERCATO IN PIAZZA GARIBALDI A CREMA

Titolo: Mercato in Piazza Garibaldi a Crema

## LOCALIZZAZIONE GEOGRAFICO-AMMINISTRATIVA

### INDICAZIONE DEL CONTENITORE FISICO

Codice del contenitore fisico: 25647

Categoria del contenitore fisico: architettura

### LOCALIZZAZIONE GEOGRAFICO-AMMINISTRATIVA ATTUALE

Stato: Italia

Regione: Lombardia

Provincia: CR

Nome provincia: Cremona

Codice ISTAT comune: 019035

Comune: Crema

### COLLOCAZIONE SPECIFICA

Tipologia: convento

Denominazione: Convento di S. Agostino (ex) - complesso

Indirizzo: Piazzetta Winifred Terni de Gregorj, 5

Denominazione struttura conservativa - livello 1: Museo Civico di Crema e del Cremasco

## DATI PATRIMONIALI E COLLEZIONI

**INVENTARIO [1 / 2]**

**INVENTARIO [2 / 2]**

## CRONOLOGIA

### CRONOLOGIA GENERICA

Secolo: sec. XX

Frazione di secolo: metà

### CRONOLOGIA SPECIFICA

Da: 1950

Validità: post

A: 1950

Validità: ante

Motivazione cronologia: data

## DEFINIZIONE CULTURALE

### AUTORE

Ruolo: inventore / disegnatore / incisore

Nome di persona o ente: Biondini Gianetto

Tipo intestazione: P

Dati anagrafici/Periodo di attività: 1920/ 1981

Codice scheda autore: RL010-00325

Motivazione dell'attribuzione: firma

## DATI TECNICI

### MATERIA E TECNICA

Materia: acquaforte

### MISURE

Unità: mm

Altezza: 240

Larghezza: 292

Formato: rettangolare

Codifica Iconclass: 25 I 1

Indicazioni sul soggetto: ARCHITETTURE: Piazza Garibaldi a Crema

## DATI ANALITICI

### ISCRIZIONI

Classe di appartenenza: nota manoscritta

Lingua: italiana

Tecnica di scrittura: a matita

Tipo di caratteri: corsivo

Posizione: in basso

Autore: esecutore

Trascrizione: CREMA. MERCATO IN PIAZZA GARIBALDI. GIANETTO BIONDINI / 1950

## CONSERVAZIONE

### STATO DI CONSERVAZIONE

Data: 2005

Stato di conservazione: discreto

Indicazioni specifiche: abrasioni agli angoli

Fonte: osservazione diretta

## CONDIZIONE GIURIDICA E VINCOLI

### CONDIZIONE GIURIDICA

Indicazione generica: proprietà Ente pubblico territoriale

Indicazione specifica: Comune di Crema

## FONTI E DOCUMENTI DI RIFERIMENTO

### DOCUMENTAZIONE FOTOGRAFICA

Codice univoco della risorsa: SC\_S\_U0150-00001\_IMG-0000151050

Genere: documentazione allegata

Tipo: immagine digitale

Codice identificativo: U0150-00001-0000151050

Collocazione del file nell'archivio locale: E:\immagini\

Nome del file originale: 00000190.jpg

### BIBLIOGRAFIA

Genere: bibliografia specifica

Autore: E. Fezzi- Fayer C.- Torresani S.

Titolo contributo: Gianetto Biondini

Luogo di edizione: Crema

Anno di edizione: 1985

## COMPILAZIONE

### COMPILAZIONE

Anno di redazione: 2005

Ente compilatore: Museo Civico di Crema e del Cremasco

Nome: Locatelli V.

Funzionario responsabile: Martinelli R.