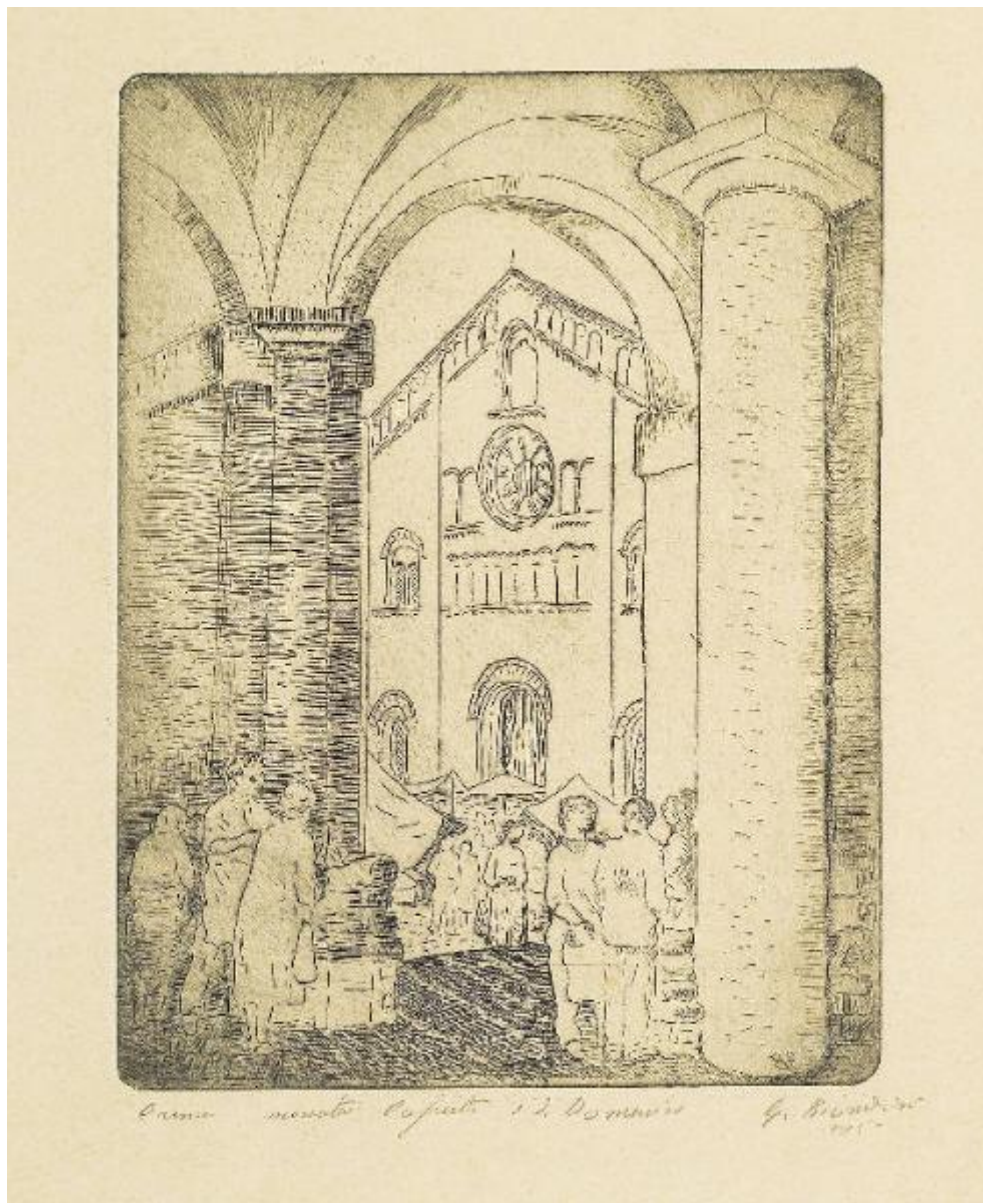


Mercato coperto e San Domenico

Biondini Gianetto



Link risorsa: <https://www.lombardiabeniculturali.it/stampe/schede/U0150-00002/>

Scheda SIRBeC: <https://www.lombardiabeniculturali.it/stampe/schede-complete/U0150-00002/>

CODICI

Unità operativa: U0150

Numero scheda: 2

Codice scheda: U0150-00002

Tipo scheda: S

Livello ricerca: P

CODICE UNIVOCO

Codice regione: 03

Numero catalogo generale: 00000042

Ente schedatore: R03/ Museo Civico di Crema e del Cremasco

Ente competente: S23

RELAZIONI

RELAZIONI CON ALTRI BENI

Tipo relazione: scheda storica

Specifiche tipo relazione: Data/Autori: 1989 - Alpini C.

Tipo scheda: OA

OGGETTO

OGGETTO

Definizione: stampa

Tipologia: stampa di interpretazione

QUANTITA'

Numero: 1

Disponibilità del bene: reale

SOGGETTO

Categoria generale: architettura

Identificazione: MERCATO COPERTO E CHIESA DI S. DOMENICO

Titolo: Mercato coperto e San Domenico

LOCALIZZAZIONE GEOGRAFICO-AMMINISTRATIVA

INDICAZIONE DEL CONTENITORE FISICO

Codice del contenitore fisico: 25647

Categoria del contenitore fisico: architettura

LOCALIZZAZIONE GEOGRAFICO-AMMINISTRATIVA ATTUALE

Stato: Italia

Regione: Lombardia

Provincia: CR

Nome provincia: Cremona

Codice ISTAT comune: 019035

Comune: Crema

COLLOCAZIONE SPECIFICA

Tipologia: convento

Denominazione: Convento di S. Agostino (ex) - complesso

Indirizzo: Piazzetta Winifred Terni de Gregorj, 5

Denominazione struttura conservativa - livello 1: Museo Civico di Crema e del Cremasco

DATI PATRIMONIALI E COLLEZIONI

INVENTARIO [1 / 2]

INVENTARIO [2 / 2]

CRONOLOGIA

CRONOLOGIA GENERICA

Secolo: sec. XX

Frazione di secolo: metà

CRONOLOGIA SPECIFICA

Da: 1950

Validità: post

A: 1950

Validità: ante

Motivazione cronologia: data

DEFINIZIONE CULTURALE

AUTORE

Ruolo: inventore / disegnatore / incisore

Nome di persona o ente: Biondini Gianetto

Tipo intestazione: P

Dati anagrafici/Periodo di attività: 1920/ 1981

Codice scheda autore: RL010-00325

Motivazione dell'attribuzione: firma

DATI TECNICI

MATERIA E TECNICA

Materia: acquaforte

MISURE

Unità: mm

Altezza: 334

Larghezza: 245

Formato: rettangolare

Codifica Iconclass: 25 I 1

Indicazioni sul soggetto: ARCHITETTURE: Mercato Astroungarico e S.Domenico

DATI ANALITICI

ISCRIZIONI

Classe di appartenenza: nota manoscritta

Lingua: italiana

Tecnica di scrittura: a matita

Tipo di caratteri: corsivo

Posizione: in basso

Autore: esecutore

Trascrizione: CREMA. MERCATO COPERTO E S.DOMENICO. G. BIONDINI / 1950

CONSERVAZIONE

STATO DI CONSERVAZIONE

Data: 2005

Stato di conservazione: buono

Fonte: osservazione diretta

CONDIZIONE GIURIDICA E VINCOLI

CONDIZIONE GIURIDICA

Indicazione generica: proprietà Ente pubblico territoriale

Indicazione specifica: Comune di Crema

FONTI E DOCUMENTI DI RIFERIMENTO

DOCUMENTAZIONE FOTOGRAFICA

Codice univoco della risorsa: SC_S_U0150-00002_IMG-0000151051

Genere: documentazione allegata

Tipo: immagine digitale

Codice identificativo: U0150-00002-0000151051

Collocazione del file nell'archivio locale: E:\immagini\

Nome del file originale: 00000042.jpg

BIBLIOGRAFIA

Genere: bibliografia specifica

Autore: E. Fezzi- Fayer C.- Torresani S.

Titolo contribuito: Gianetto Biondini

Luogo di edizione: Crema

Anno di edizione: 1985

COMPILAZIONE

COMPILAZIONE

Anno di redazione: 2005

Ente compilatore: Museo Civico di Crema e del Cremasco

Nome: Locatelli V.

Funzionario responsabile: Martinelli R.