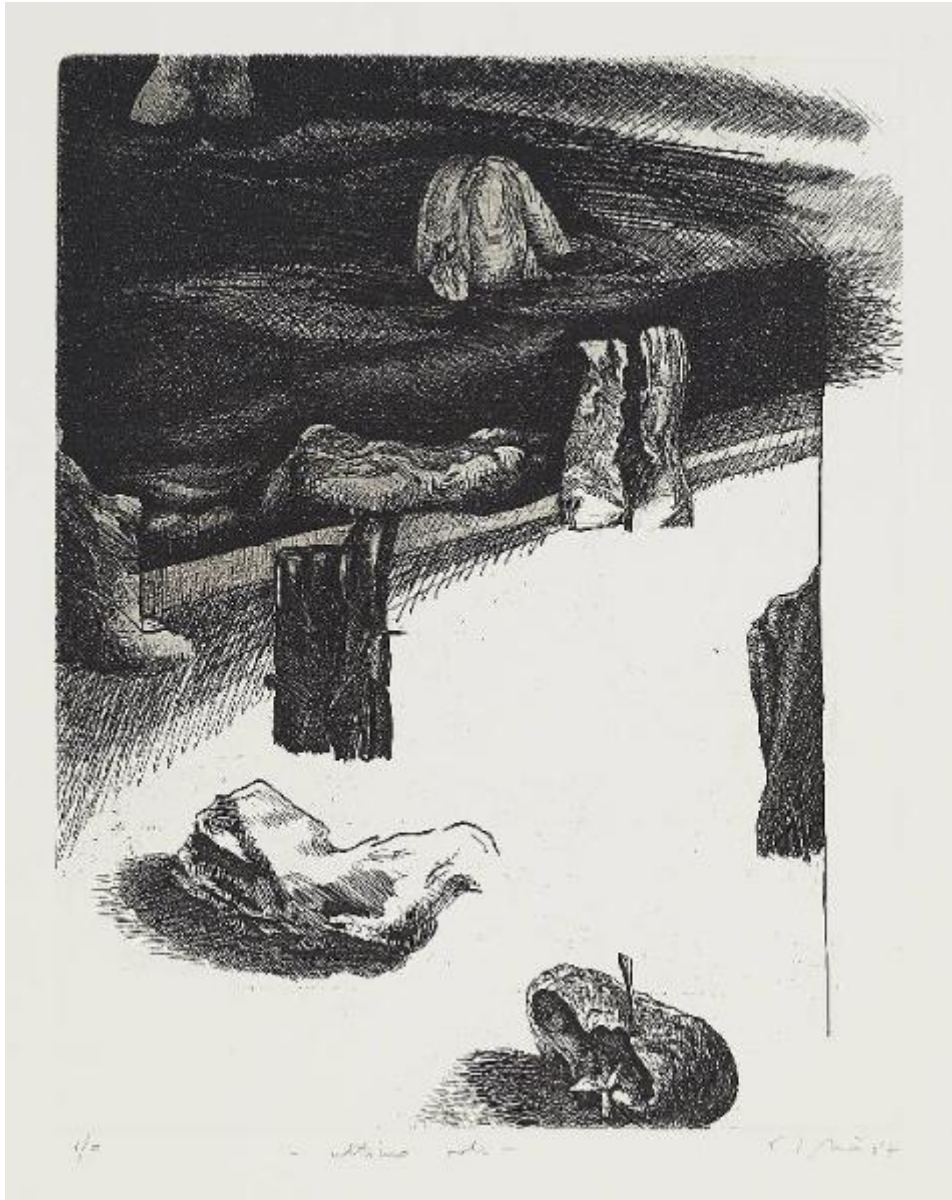


# Ultimo sole

Righini Valerio



Link risorsa: <https://www.lombardiabeniculturali.it/stampe/schede/U0150-00008/>

Scheda SIRBeC: <https://www.lombardiabeniculturali.it/stampe/schede-complete/U0150-00008/>

## **CODICI**

Unità operativa: U0150

Numero scheda: 8

Codice scheda: U0150-00008

Tipo scheda: S

Livello ricerca: P

### **CODICE UNIVOCO**

Codice regione: 03

Numero catalogo generale: 00000249

Ente schedatore: R03/ Museo Civico di Crema e del Cremasco

Ente competente: S23

## **OGGETTO**

### **OGGETTO**

Definizione: stampa

Tipologia: stampa di invenzione

### **QUANTITA'**

Numero: 1

Disponibilità del bene: reale

### **SOGGETTO**

Categoria generale: allegorie, simboli e concetti

Identificazione: ALLEGORIA DEL TEMPO

Titolo: Ultimo sole

## **LOCALIZZAZIONE GEOGRAFICO-AMMINISTRATIVA**

### **INDICAZIONE DEL CONTENITORE FISICO**

Codice del contenitore fisico: 25647

Categoria del contenitore fisico: architettura

### **LOCALIZZAZIONE GEOGRAFICO-AMMINISTRATIVA ATTUALE**

Stato: Italia

Regione: Lombardia

Provincia: CR

Nome provincia: Cremona

Codice ISTAT comune: 019035

Comune: Crema

### **COLLOCAZIONE SPECIFICA**

Tipologia: convento

Denominazione: Convento di S. Agostino (ex) - complesso

Indirizzo: Piazzetta Winifred Terni de Gregorj, 5

Denominazione struttura conservativa - livello 1: Museo Civico di Crema e del Cremasco

## **DATI PATRIMONIALI E COLLEZIONI**

### **INVENTARIO**

## **CRONOLOGIA**

### **CRONOLOGIA GENERICA**

Secolo: sec. XX

Frazione di secolo: ultimo quarto

### **CRONOLOGIA SPECIFICA**

Da: 1987

Validità: post

A: 1987

Validità: ante

Motivazione cronologia: data

## **DEFINIZIONE CULTURALE**

### **AUTORE**

Ruolo: inventore / disegnatore / incisore

Nome di persona o ente: Righini Valerio

Tipo intestazione: P

Dati anagrafici/Periodo di attività: notizie sec. XX

Codice scheda autore: LMD20-00193

Motivazione dell'attribuzione [1 / 2]: firma

Motivazione dell'attribuzione [2 / 2]: documentazione

#### **TIRATURA**

Numerazione: 1/2

### **DATI TECNICI**

#### **MATERIA E TECNICA**

Materia: acquaforte

#### **MISURE**

Unità: mm

Altezza: 240

Larghezza: 200

Formato: rettangolare

Codifica Iconclass: 23 A 1

Indicazioni sul soggetto: ALLEGORIE-SIMBOLI: tempo

### **DATI ANALITICI**

#### **ISCRIZIONI**

Classe di appartenenza: nota manoscritta

Lingua: italiana

Tecnica di scrittura: a matita

Tipo di caratteri: corsivo

Posizione: in basso

Autore: esecutore

Trascrizione: 1 / 2 -ULTIMO SOLE- V.RIGHINI'87

### **CONSERVAZIONE**

#### **STATO DI CONSERVAZIONE**

Data: 2005

Stato di conservazione: buono

Fonte: osservazione diretta

## CONDIZIONE GIURIDICA E VINCOLI

### CONDIZIONE GIURIDICA

Indicazione generica: proprietà Ente pubblico territoriale

Indicazione specifica: Comune di Crema

## FONTI E DOCUMENTI DI RIFERIMENTO

### DOCUMENTAZIONE FOTOGRAFICA

Codice univoco della risorsa: SC\_S\_U0150-00008\_IMG-0000151057

Genere: documentazione allegata

Tipo: immagine digitale

Codice identificativo: U0150-00008-0000151057

Collocazione del file nell'archivio locale: E:\immagini\

Nome del file originale: 00000249.jpg

## COMPILAZIONE

### COMPILAZIONE

Anno di redazione: 2005

Ente compilatore: Museo Civico di Crema e del Cremasco

Nome: Locatelli V.

Funzionario responsabile: Martinelli R.