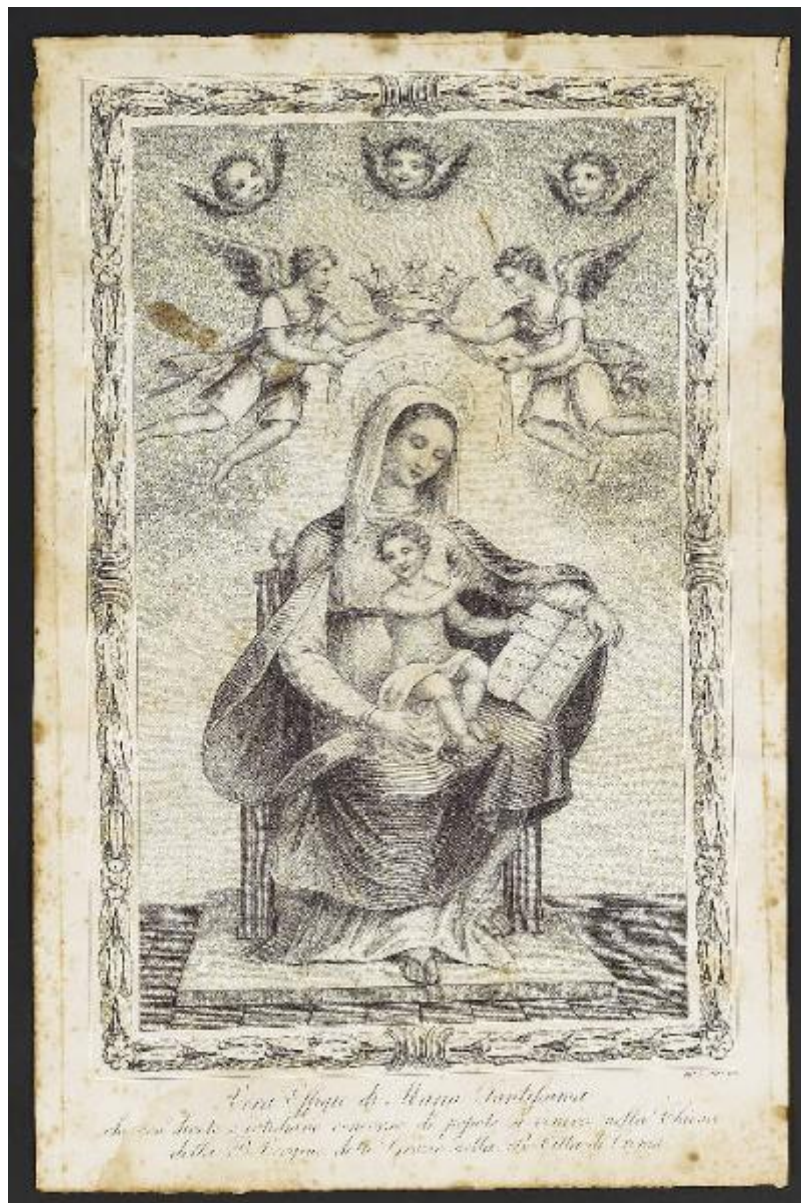


# Madonna delle Grazie

Zecchino Antonio



Link risorsa: <https://www.lombardiabeniculturali.it/stampe/schede/U0150-00023/>

Scheda SIRBeC: <https://www.lombardiabeniculturali.it/stampe/schede-complete/U0150-00023/>

## **CODICI**

Unità operativa: U0150

Numero scheda: 23

Codice scheda: U0150-00023

Tipo scheda: S

Livello ricerca: P

### **CODICE UNIVOCO**

Codice regione: 03

Numero catalogo generale: 00000160

Ente schedatore: R03/ Museo Civico di Crema e del Cremasco

Ente competente: S23

## **OGGETTO**

### **OGGETTO**

Definizione: stampa

Tipologia: stampa di riproduzione

### **QUANTITA'**

Numero: 1

Disponibilità del bene: reale

### **SOGGETTO**

Categoria generale: sacro

Identificazione: INCORONAZIONE DI MARIA VERGINE

Titolo: Madonna delle Grazie

## **LOCALIZZAZIONE GEOGRAFICO-AMMINISTRATIVA**

### **INDICAZIONE DEL CONTENITORE FISICO**

Codice del contenitore fisico: 25647

Categoria del contenitore fisico: architettura

### **LOCALIZZAZIONE GEOGRAFICO-AMMINISTRATIVA ATTUALE**

Stato: Italia

Regione: Lombardia

Provincia: CR

Nome provincia: Cremona

Codice ISTAT comune: 019035

Comune: Crema

### **COLLOCAZIONE SPECIFICA**

Tipologia: convento

Denominazione: Convento di S. Agostino (ex) - complesso

Indirizzo: Piazzetta Winifred Terni de Gregorj, 5

Denominazione struttura conservativa - livello 1: Museo Civico di Crema e del Cremasco

## **RAPPORTO**

### **RAPPORTO BENE FINALE/ORIGINALE**

Stadio bene in esame: copia

Bene finale/originale: dipinto

Soggetto bene finale/originale: Madonna delle Grazie

Autore bene finale/originale: Giovanni da Caravaggio

Datazione bene finale/originale: sec. XV secondo quarto

Collocazione bene finale/originale: IT/Lombardia/CR/Crema/Chiesa di S.MariadelleGrazie

## **CRONOLOGIA**

### **CRONOLOGIA GENERICA**

Secolo: sec. XIX

Frazione di secolo: fine

### **CRONOLOGIA SPECIFICA**

Da: 1860

Validità: post

A: 1900

Validità: ante

Motivazione cronologia: analisi stilistica

## DEFINIZIONE CULTURALE

### AUTORE

Ruolo: disegnatore / incisore

Nome di persona o ente: Zecchino Antonio

Tipo intestazione: P

Dati anagrafici/Periodo di attività: notizie sec. XIX

Codice scheda autore: LMD20-00187

Motivazione dell'attribuzione: iscrizione

## DATI TECNICI

### MATERIA E TECNICA

Materia: litografia

### MISURE

Unità: mm

Altezza: 395

Larghezza: 257

Formato: rettangolare

Codifica Iconclass: 11 F 4: 11 G 23

Indicazioni sul soggetto: PERSONAGGI: Vergine, Bambino, Angeli

## DATI ANALITICI

### ISCRIZIONI [1 / 2]

Classe di appartenenza: di titolazione

Lingua: italiana

Tecnica di scrittura: incisa

Tipo di caratteri: corsivo

Posizione: in basso

Trascrizione

VERA EFFIGIE DI MARIA SANTISSIMA / CHE CON DIVOTO E COTIDIANO CONCORSO DI POPOLO SI VENERA  
NELLA CHIESA / DELLA B.VERGINE DELLE GRAZIE NELLA R. CITTÀ DI CREMA

### ISCRIZIONI [2 / 2]

Classe di appartenenza: indicazione di responsabilità

Lingua: italiana

Tecnica di scrittura: incisa

Tipo di caratteri: lettere capitali

Posizione: in basso a destra

Trascrizione: ANT.O ZECCHINO

## CONSERVAZIONE

### STATO DI CONSERVAZIONE

Data: 2005

Stato di conservazione: mediocre

Indicazioni specifiche: macchie di umidità

Fonte: osservazione diretta

## CONDIZIONE GIURIDICA E VINCOLI

### CONDIZIONE GIURIDICA

Indicazione generica: proprietà Ente pubblico territoriale

## FONTI E DOCUMENTI DI RIFERIMENTO

### DOCUMENTAZIONE FOTOGRAFICA

Codice univoco della risorsa: SC\_S\_U0150-00023\_IMG-0000151072

Genere: documentazione allegata

Tipo: immagine digitale

Codice identificativo: U0150-00023-0000151072

Collocazione del file nell'archivio locale: E:\immagini\

Nome del file originale: 00000160.jpg

## COMPILAZIONE

### COMPILAZIONE

Anno di redazione: 2005

Ente compilatore: Museo Civico di Crema e del Cremasco

Nome: Locatelli V.

Funzionario responsabile: Martinelli R.