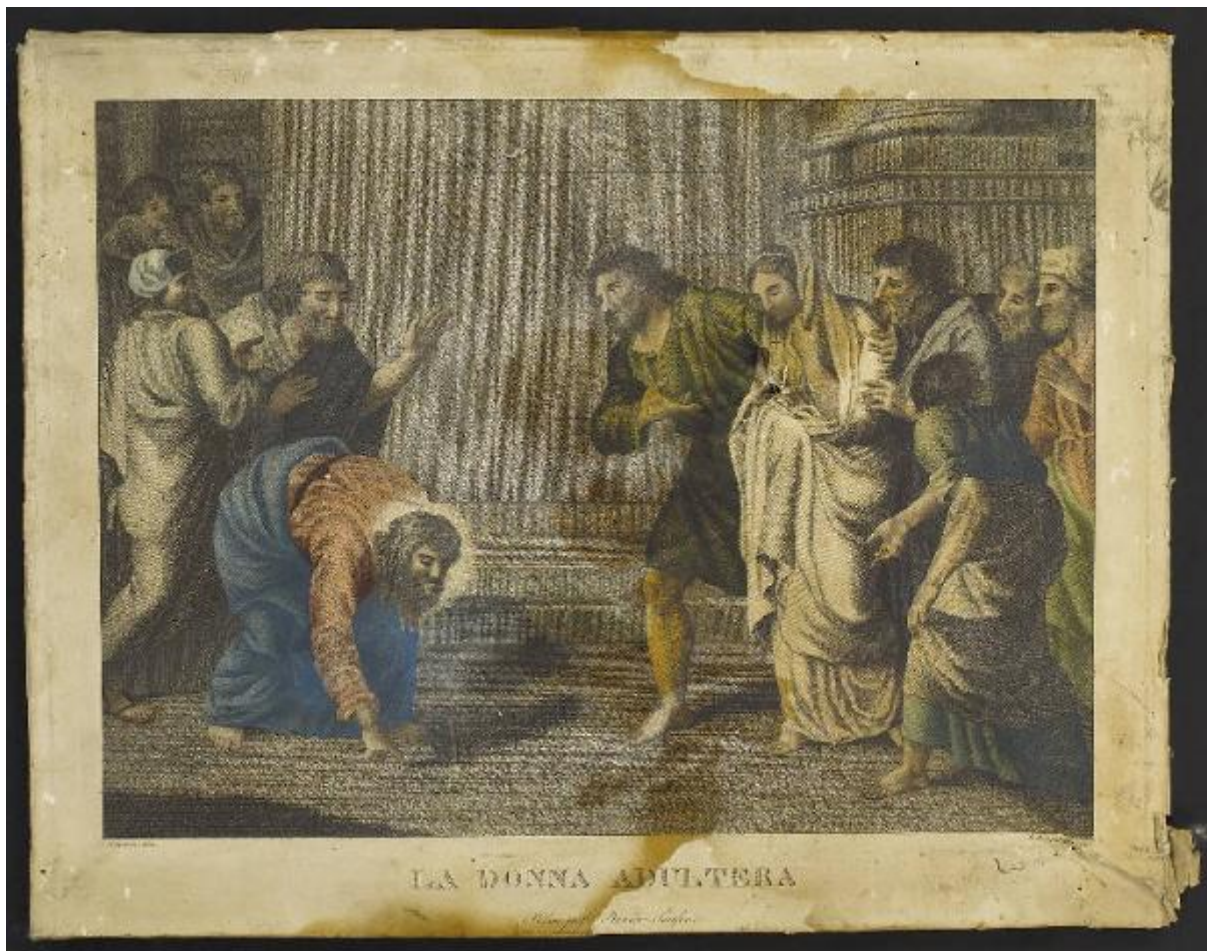


## La donna adultera

Mariani (?); Bernar[do (?)] G.



Link risorsa: <https://www.lombardiabeniculturali.it/stampe/schede/U0150-00026/>

Scheda SIRBeC: <https://www.lombardiabeniculturali.it/stampe/schede-complete/U0150-00026/>

## CODICI

Unità operativa: U0150

Numero scheda: 26

Codice scheda: U0150-00026

Tipo scheda: S

Livello ricerca: P

### CODICE UNIVOCO

Codice regione: 03

Numero catalogo generale: 00000151

Ente schedatore: R03/ Museo Civico di Crema e del Cremasco

Ente competente: S23

## RELAZIONI

### RELAZIONI CON ALTRI BENI [1 / 2]

Tipo relazione: correlazione

Tipo scheda: S

### RELAZIONI CON ALTRI BENI [2 / 2]

Tipo relazione: correlazione

Tipo scheda: S

## OGGETTO

### OGGETTO

Definizione: stampa

Tipologia: stampa di invenzione

### QUANTITA'

Numero: 1

Disponibilità del bene: reale

### SOGGETTO

Categoria generale: sacro

Identificazione: CRISTO E L'ADULTERA

Titolo: La donna adultera

## LOCALIZZAZIONE GEOGRAFICO-AMMINISTRATIVA

### INDICAZIONE DEL CONTENITORE FISICO

Codice del contenitore fisico: 25647

Categoria del contenitore fisico: architettura

### LOCALIZZAZIONE GEOGRAFICO-AMMINISTRATIVA ATTUALE

Stato: Italia

Regione: Lombardia

Provincia: CR

Nome provincia: Cremona

Codice ISTAT comune: 019035

Comune: Crema

### COLLOCAZIONE SPECIFICA

Tipologia: convento

Denominazione: Convento di S. Agostino (ex) - complesso

Indirizzo: Piazzetta Winifred Terni de Gregorj, 5

Denominazione struttura conservativa - livello 1: Museo Civico di Crema e del Cremasco

## CRONOLOGIA

### CRONOLOGIA GENERICA

Secolo: sec. XIX

Frazione di secolo: prima metà

### CRONOLOGIA SPECIFICA

Da: 1823

Validità: post

A: 1833

Validità: ante

Motivazione cronologia: analisi stilistica

Motivazione cronologia: analisi storica

## DEFINIZIONE CULTURALE

### AUTORE [1 / 2]

Ruolo: disegnatore

Nome di persona o ente: Mariani (?)

Tipo intestazione: P

Dati anagrafici/Periodo di attività: notizie sec. XIX

Codice scheda autore: LMD20-00184

Motivazione dell'attribuzione: iscrizione

### AUTORE [2 / 2]

Ruolo: incisore

Nome di persona o ente: Bernar[do (?)] G.

Tipo intestazione: P

Dati anagrafici/Periodo di attività: notizie sec. XIX

Codice scheda autore: LMD20-00198

Motivazione dell'attribuzione: iscrizione

## DATI TECNICI

### MATERIA E TECNICA [1 / 2]

Materia: cromolitografia

### MATERIA E TECNICA [2 / 2]

Materia: legno

### MISURE

Unità: mm

Altezza: 370

Larghezza: 460

Formato: rettangolare

Indicazioni sul soggetto: PERSONAGGI: Cristo, apostoli, adultera, uomini

## DATI ANALITICI

### ISCRIZIONI [1 / 4]

Classe di appartenenza: indicazione di responsabilità

Lingua: italiana

Tecnica di scrittura: incisa

Tipo di caratteri: corsivo

Posizione: in basso a sinistra

Trascrizione: MARIANI DELIN.

#### **ISCRIZIONI [2 / 4]**

Classe di appartenenza: indicazione di responsabilità

Lingua: italiana

Tecnica di scrittura: incisa

Tipo di caratteri: corsivo

Posizione: in basso a destra

Trascrizione: BERNAR[DO?] INC.

#### **ISCRIZIONI [3 / 4]**

Classe di appartenenza: di titolazione

Lingua: italiana

Tecnica di scrittura: incisa

Tipo di caratteri: lettere capitali

Posizione: in basso al centro

Trascrizione: LA DONNA A DULTERA

#### **ISCRIZIONI [4 / 4]**

Classe di appartenenza: indicazione di responsabilità

Lingua: italiana

Tecnica di scrittura: incisa

Tipo di caratteri: corsivo

Posizione: in basso al centro

Trascrizione: MILANO PRESSO RANIERI E FANFANI

## **CONSERVAZIONE**

### **STATO DI CONSERVAZIONE**

Data: 2005

Stato di conservazione: cattivo

Indicazioni specifiche: carta ingiallita, strappi, macchie di umidità e patina di polvere e sporco

Fonte: osservazione diretta

## CONDIZIONE GIURIDICA E VINCOLI

### CONDIZIONE GIURIDICA

Indicazione generica: proprietà Ente pubblico territoriale

## FONTI E DOCUMENTI DI RIFERIMENTO

### DOCUMENTAZIONE FOTOGRAFICA

Codice univoco della risorsa: SC\_S\_U0150-00026\_IMG-0000151075

Genere: documentazione allegata

Tipo: immagine digitale

Codice identificativo: U0150-00026-0000151075

Collocazione del file nell'archivio locale: E:\immagini\

Nome del file originale: 00000151.jpg

## COMPILAZIONE

### COMPILAZIONE

Anno di redazione: 2005

Ente compilatore: Museo Civico di Crema e del Cremasco

Nome: Locatelli V.

Funzionario responsabile: Martinelli R.