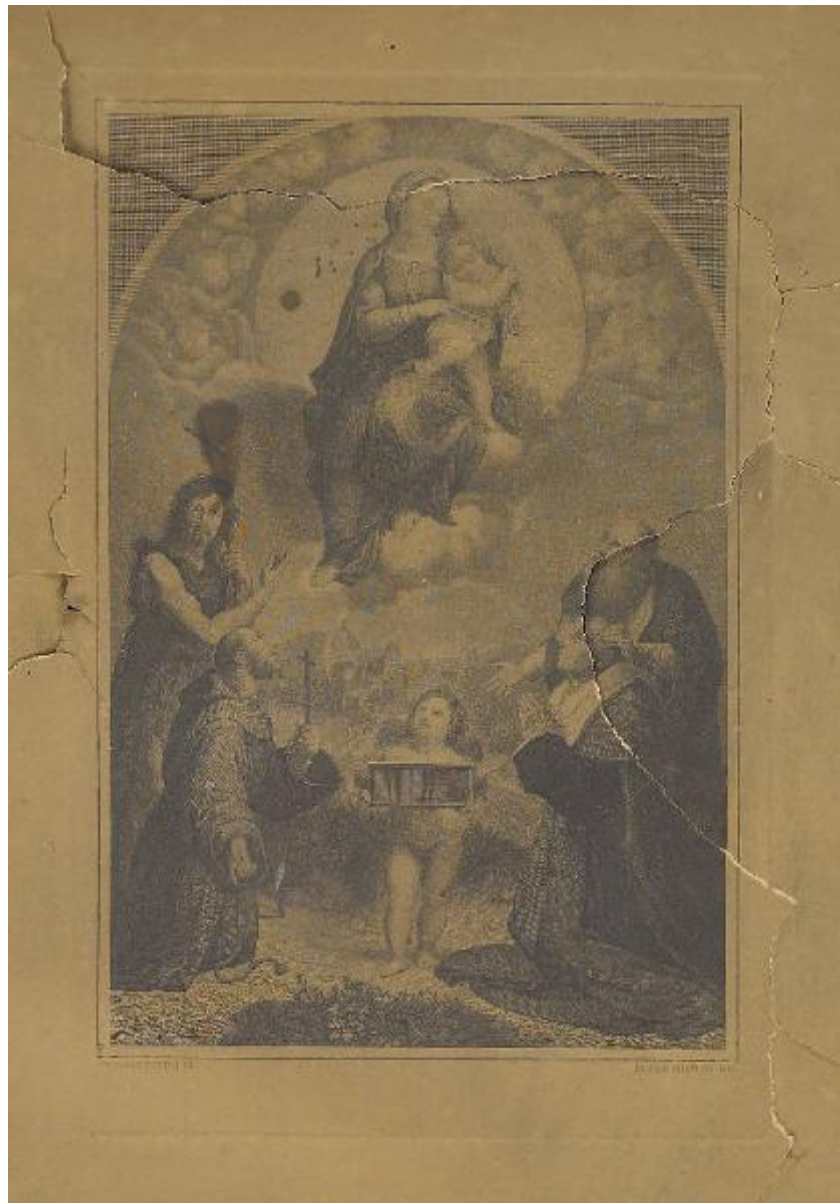


Madonna di Foligno

Stuppi G.; Sanzio Raffaello



Link risorsa: <https://www.lombardiabeniculturali.it/stampe/schede/U0150-00030/>

Scheda SIRBeC: <https://www.lombardiabeniculturali.it/stampe/schede-complete/U0150-00030/>

CODICI

Unità operativa: U0150

Numero scheda: 30

Codice scheda: U0150-00030

Tipo scheda: S

Livello ricerca: P

CODICE UNIVOCO

Codice regione: 03

Numero catalogo generale: 00000165

Ente schedatore: R03/ Museo Civico di Crema e del Cremasco

Ente competente: S23

RELAZIONI

RELAZIONI CON ALTRI BENI

Tipo relazione: correlazione

Tipo scheda: S

OGGETTO

OGGETTO

Definizione: stampa

Tipologia: stampa di riproduzione

QUANTITA'

Numero: 1

Disponibilità del bene: reale

SOGGETTO

Categoria generale: sacro

Identificazione: MADONNA CON BAMBINO, SANTI E DEVOTO

Titolo: Madonna di Foligno

LOCALIZZAZIONE GEOGRAFICO-AMMINISTRATIVA

INDICAZIONE DEL CONTENITORE FISICO

Codice del contenitore fisico: 25647

Categoria del contenitore fisico: architettura

LOCALIZZAZIONE GEOGRAFICO-AMMINISTRATIVA ATTUALE

Stato: Italia

Regione: Lombardia

Provincia: CR

Nome provincia: Cremona

Codice ISTAT comune: 019035

Comune: Crema

COLLOCAZIONE SPECIFICA

Tipologia: convento

Denominazione: Convento di S. Agostino (ex) - complesso

Indirizzo: Piazzetta Winifred Terni de Gregorj, 5

Denominazione struttura conservativa - livello 1: Museo Civico di Crema e del Cremasco

RAPPORTO

RAPPORTO BENE FINALE/ORIGINALE

Stadio bene in esame: copia

Bene finale/originale: dipinto

Soggetto bene finale/originale: Madonna di Foligno

Autore bene finale/originale: Raffaello Sanzio

Datazione bene finale/originale: 1511-1512

Collocazione bene finale/originale: Città del Vaticano/ Pinacoteca Vaticana

CRONOLOGIA

CRONOLOGIA GENERICA

Secolo: sec. XIX

Frazione di secolo: terzo quarto

CRONOLOGIA SPECIFICA

Da: 1865

Validità: post

A: 1865

Validità: ante

Motivazione cronologia: iscrizione

DEFINIZIONE CULTURALE

AUTORE [1 / 2]

Ruolo: incisore

Nome di persona o ente: Stuppi G.

Tipo intestazione: P

Dati anagrafici/Periodo di attività: attivo sec. XIX

Codice scheda autore: 3y020-00157

Motivazione dell'attribuzione: iscrizione

AUTORE [2 / 2]

Ruolo: inventore

Nome di persona o ente: Sanzio Raffaello

Tipo intestazione: P

Dati anagrafici/Periodo di attività: 1483/ 1520

Codice scheda autore: RL010-02018

Motivazione dell'attribuzione [1 / 2]: documentazione

Motivazione dell'attribuzione [2 / 2]: iscrizione

DATI TECNICI

MATERIA E TECNICA [1 / 2]

Materia: acquaforte

MATERIA E TECNICA [2 / 2]

Materia: cartoncino

MISURE

Unità: mm

Altezza: 510

Larghezza: 400

Formato: rettangolare

Codifica Iconclass: 11 F 4 (+3): 11 H 0

Indicazioni sul soggetto

PERSONAGGI: Vergine, Bambino, san Giovanni Battista, San Francesco, San gerolamo; committente Sigismondo De' Conti, Angelo

DATI ANALITICI

ISCRIZIONI [1 / 2]

Classe di appartenenza: indicazione di responsabilità

Lingua: italiana

Tecnica di scrittura: incisa

Tipo di caratteri: lettere capitali

Posizione: in basso a sinistra

Trascrizione: RAFFAELLO D'URBINO INC.

ISCRIZIONI [2 / 2]

Classe di appartenenza: indicazione di responsabilità

Lingua: italiana

Tecnica di scrittura: incisa

Tipo di caratteri: lettere capitali

Posizione: in basso a destra

Trascrizione: CREMA, G.STUPPI INC. 1865

CONSERVAZIONE

STATO DI CONSERVAZIONE

Data: 2005

Stato di conservazione: cattivo

Indicazioni specifiche: carta ingiallita, lacerazioni, macchie di umidità, patina di polvere e sporco

Fonte: osservazione diretta

CONDIZIONE GIURIDICA E VINCOLI

CONDIZIONE GIURIDICA

Indicazione generica: proprietà Ente pubblico territoriale

FONTI E DOCUMENTI DI RIFERIMENTO

DOCUMENTAZIONE FOTOGRAFICA

Codice univoco della risorsa: SC_S_U0150-00030_IMG-0000151079

Genere: documentazione allegata

Tipo: immagine digitale

Codice identificativo: U0150-00030-0000151079

Collocazione del file nell'archivio locale: E:\immagini\

Nome del file originale: 00000165.jpg

BIBLIOGRAFIA

Genere: bibliografia di confronto

Autore: Prisco M.

Titolo contributo: Raffaello

Luogo di edizione: Milano

Anno di edizione: 2003

V., pp., nn.: p.132

V., tavv., figg.: p.133

COMPILAZIONE

COMPILAZIONE

Anno di redazione: 2005

Ente compilatore: Museo Civico di Crema e del Cremasco

Nome: Locatelli V.

Funzionario responsabile: Martinelli R.