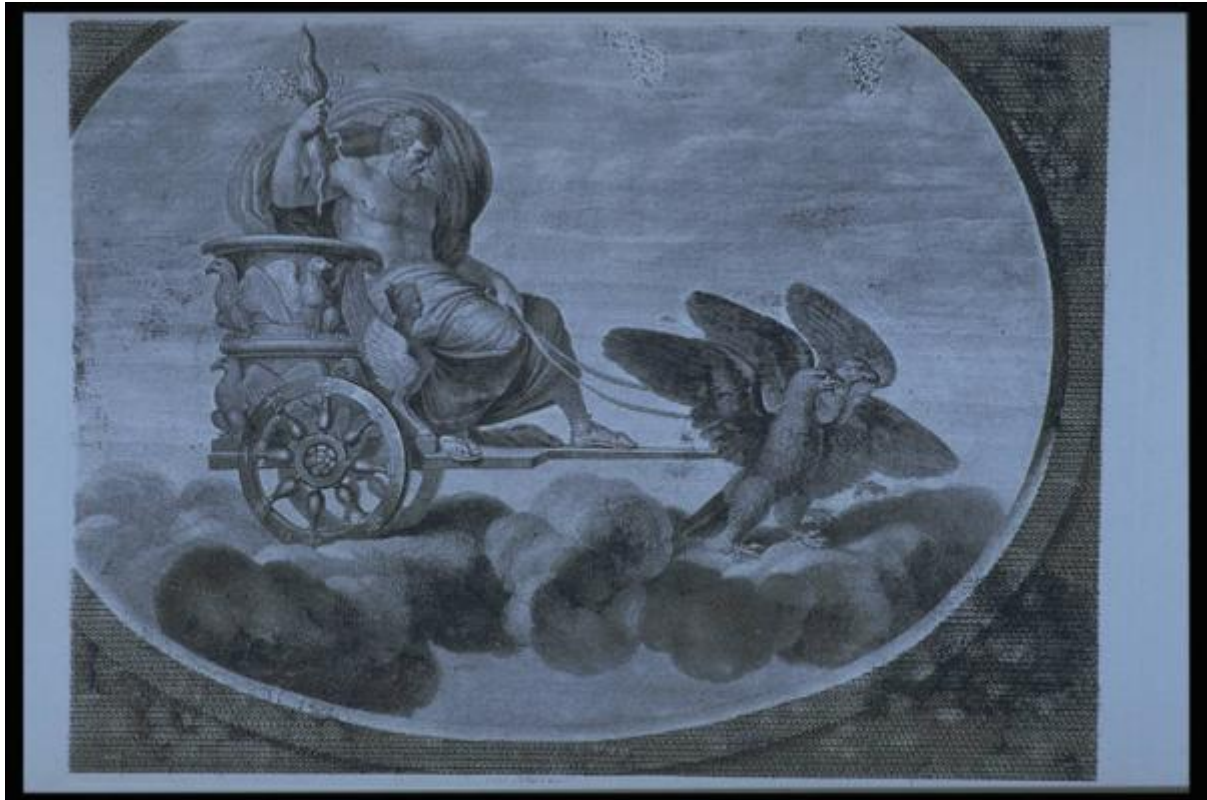


Giove su di un carro



Link risorsa: <https://www.lombardiabeniculturali.it/stampe/schede/XA120-00003/>

Scheda SIRBeC: <https://www.lombardiabeniculturali.it/stampe/schede-complete/XA120-00003/>

CODICI

Unità operativa: XA120

Numero scheda: 3

Codice scheda: XA120-00003

Tipo scheda: S

Livello ricerca: P

CODICE UNIVOCO

Codice regione: 03

Numero catalogo generale: 00623925

Ente schedatore: R03/ Comune di Mantova

Ente competente: S23

OGGETTO

OGGETTO

Definizione: matrice

Identificazione: opera isolata

Disponibilità del bene: reale

SOGGETTO

Categoria generale: mitologia

Identificazione: Giove su di un carro

LOCALIZZAZIONE GEOGRAFICO-AMMINISTRATIVA

INDICAZIONE DEL CONTENITORE FISICO

Codice del contenitore fisico: 10387

Categoria del contenitore fisico: architettura

LOCALIZZAZIONE GEOGRAFICO-AMMINISTRATIVA ATTUALE

Stato: Italia

Regione: Lombardia

Provincia: MN

Nome provincia: Mantova

Codice ISTAT comune: 020030

Comune: Mantova

COLLOCAZIONE SPECIFICA

Tipologia: museo

Denominazione: Museo Civico di Palazzo Te

Indirizzo: Viale Te, 13

Denominazione struttura conservativa - livello 1: Museo Civico di Palazzo Te

Tipologia struttura conservativa: museo

DATI PATRIMONIALI E COLLEZIONI

INVENTARIO

Data: 1996

Collocazione: Museo della Città, Palazzo di San Sebastiano

Numero: 96230150

Transcodifica del numero di inventario: 230150

CRONOLOGIA

CRONOLOGIA GENERICA

Secolo: sec. XVIII

CRONOLOGIA SPECIFICA

Da: 1700

A: 1799

Motivazione cronologia: analisi stilistica

DATI TECNICI

MATERIA E TECNICA

Materia: Rame

MISURE

Unità: mm

Altezza: 254.5

Larghezza: 354

Indicazioni sul soggetto

DIVINITA': Giove. MEZZI DI TRASPORTO: carro. ANIMALI MITOLOGICI: cavallo alato. FENOMENI NATURALI: nubi.

DATI ANALITICI

ISCRIZIONI

Classe di appartenenza: documentaria

Lingua: Latina

Posizione: In basso al centro

Trascrizione: ... URBINAS PINX

Notizie storico-critiche: La matrice è stata restaurata nel 1984 presso la Calcografia Nazionale.

CONSERVAZIONE

STATO DI CONSERVAZIONE

Data: 1996

Stato di conservazione: buono

RESTAURI E ANALISI

RESTAURI

Data: 1984

Descrizione intervento: pulitura, verniciatura

Ente responsabile: SBAS MN

Responsabile scientifico: Massari Stefania

CONDIZIONE GIURIDICA E VINCOLI

CONDIZIONE GIURIDICA

Indicazione generica: proprietà Ente pubblico territoriale

Indicazione specifica: Comune di Mantova

Indirizzo: Via Roma, 39

FONTI E DOCUMENTI DI RIFERIMENTO

DOCUMENTAZIONE FOTOGRAFICA [1 / 4]

Genere: documentazione esistente

Tipo: diapositiva colore

Codice identificativo: RM230150a

Note: 1996

Specifiche: <CONV302> da rivedere - proviene da FTA

DOCUMENTAZIONE FOTOGRAFICA [2 / 4]

Genere: documentazione esistente

Tipo: diapositiva colore

Codice identificativo: RM230150b

Specifiche: <CONV302> da rivedere - proviene da FTA

DOCUMENTAZIONE FOTOGRAFICA [3 / 4]

Codice univoco della risorsa: SC_S_XA120-00003_IMG-0000035742

Genere: documentazione allegata

Tipo: Immagine digitale PCD

Codice identificativo: XA120-00003-0000035742

Specifiche: <CONV302> da rivedere - proviene da IMR

Nome del file originale: IMG0052.PCD

DOCUMENTAZIONE FOTOGRAFICA [4 / 4]

Codice univoco della risorsa: SC_S_XA120-00003_IMG-0000035743

Genere: documentazione allegata

Tipo: Immagine digitale PCD

Codice identificativo: XA120-00003-0000035743

Specifiche: <CONV302> da rivedere - proviene da IMR

Visibilità immagine: 1

Nome del file originale: IMG0009.PCD

COMPILAZIONE

COMPILAZIONE

Anno di redazione: 1996

Ente compilatore: Comune di Mantova

Nome: Roncaia, Mariangela

Funzionario responsabile: Erbesato, Gian Maria

AGGIORNAMENTO-REVISIONE

Anno di aggiornamento/revisione: 2005

Nome: Pisani, Chiara