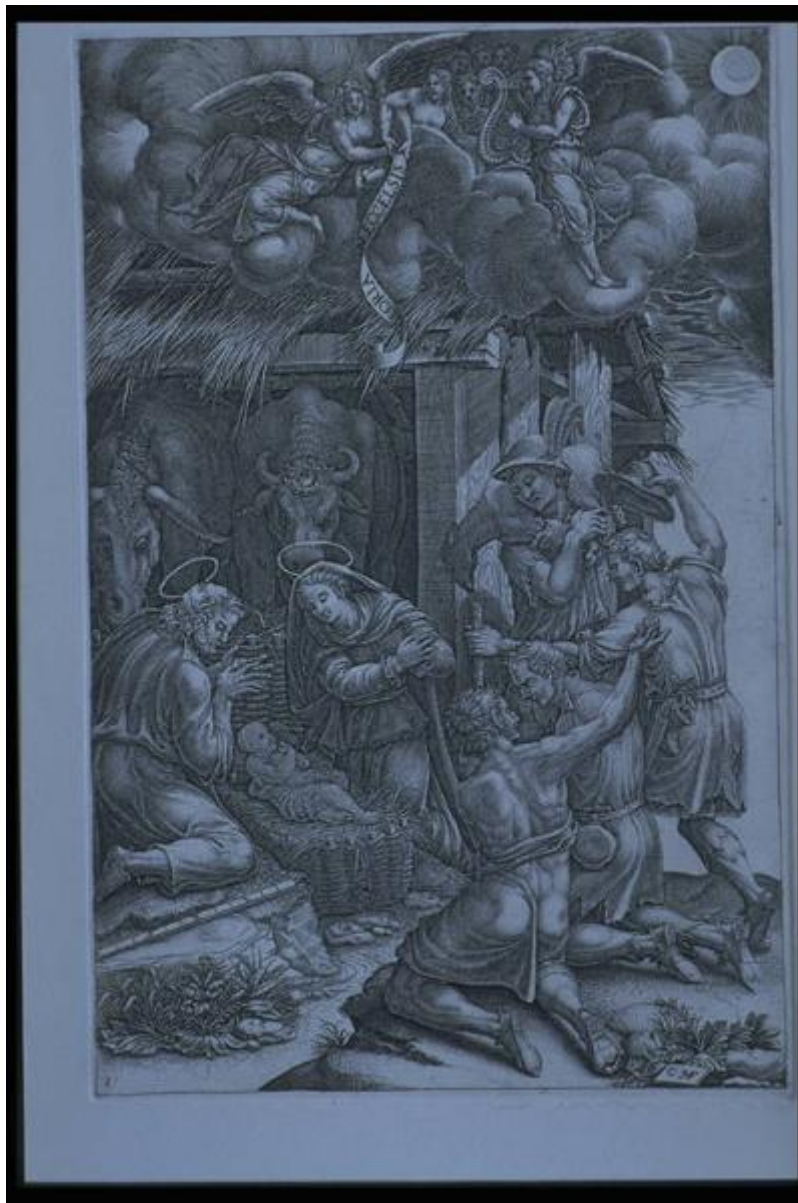


Adorazione dei pastori

Ghisi, Giorgio



Link risorsa: <https://www.lombardiabeniculturali.it/stampe/schede/XA120-00013/>

Scheda SIRBeC: <https://www.lombardiabeniculturali.it/stampe/schede-complete/XA120-00013/>

CODICI

Unità operativa: XA120

Numero scheda: 13

Codice scheda: XA120-00013

Tipo scheda: S

Livello ricerca: P

CODICE UNIVOCO

Codice regione: 03

Numero catalogo generale: 00623918

Ente schedatore: R03/ Comune di Mantova

Ente competente: S23

OGGETTO

OGGETTO

Definizione: stampa

Identificazione: opera isolata

Disponibilità del bene: reale

SOGGETTO

Categoria generale: sacro

Identificazione: Adorazione dei pastori

LOCALIZZAZIONE GEOGRAFICO-AMMINISTRATIVA

INDICAZIONE DEL CONTENITORE FISICO

Codice del contenitore fisico: 10387

Categoria del contenitore fisico: architettura

LOCALIZZAZIONE GEOGRAFICO-AMMINISTRATIVA ATTUALE

Stato: Italia

Regione: Lombardia

Provincia: MN

Nome provincia: Mantova

Codice ISTAT comune: 020030

Comune: Mantova

COLLOCAZIONE SPECIFICA

Tipologia: museo

Denominazione: Museo Civico di Palazzo Te

Indirizzo: Viale Te, 13

Denominazione struttura conservativa - livello 1: Museo Civico di Palazzo Te

Tipologia struttura conservativa: museo

ALTRE LOCALIZZAZIONI GEOGRAFICO-AMMINISTRATIVE

Tipo di localizzazione: luogo di provenienza

LOCALIZZAZIONE GEOGRAFICO-AMMINISTRATIVA

Provincia: MN

Comune: Mantova

COLLOCAZIONE SPECIFICA

Denominazione: Soprintendenza ai beni artistici e storici

Specifiche: Deposito

DATA

Data ingresso: 1976 Ante

DATI PATRIMONIALI E COLLEZIONI

INVENTARIO

Data: 1996

Collocazione: Museo della Città, Palazzo di San Sebastiano

Numero: 96230160

Transcodifica del numero di inventario: 230160

CRONOLOGIA

CRONOLOGIA GENERICA

Secolo: sec. XVI

Frazione di secolo: seconda metà

CRONOLOGIA SPECIFICA

Da: 1550

A: 1599

Motivazione cronologia: documentazione

DEFINIZIONE CULTURALE

AUTORE

Ruolo: incisore

Nome di persona o ente: Ghisi, Giorgio

Tipo intestazione: P

Motivazione dell'attribuzione: firma

DATI TECNICI

MATERIA E TECNICA

Materia: Bulino

MISURE

Unità: mm

Altezza: 278.5

Larghezza: 181.5

DATI ANALITICI

ISCRIZIONI [1 / 2]

Classe di appartenenza: sacra

Lingua: Latina

Posizione: In alto entro cartiglio

Trascrizione: GLORIA IN ECCELSIS

ISCRIZIONI [2 / 2]

Classe di appartenenza: documentaria

Posizione: In basso a destra

Trascrizione: G MF

CONSERVAZIONE

STATO DI CONSERVAZIONE

Data: 1996

Stato di conservazione: buono

RESTAURI E ANALISI

RESTAURI

Data: 1984

Descrizione intervento: pulitura, verniciatura

Ente responsabile: SBAS MN

Responsabile scientifico: Massari Stefania

CONDIZIONE GIURIDICA E VINCOLI

CONDIZIONE GIURIDICA

Indicazione generica: proprietà Ente ecclesiastico

Indicazione specifica: Diocesi di Mantova

Indirizzo: piazza Sordello, 15

ACQUISIZIONE

Tipo acquisizione: deposito

Nome: Comune di Mantova

Data acquisizione: 1984

Luogo acquisizione: MN/Mantova/Museo Civico di Palazzo Te

FONTI E DOCUMENTI DI RIFERIMENTO

DOCUMENTAZIONE FOTOGRAFICA

Codice univoco della risorsa: SC_S_XA120-00013_IMG-0000036256

Genere: documentazione allegata

Tipo: diapositiva colore

Codice identificativo: RM230160

Nome del file originale: IMG0062.PCD

BIBLIOGRAFIA

Genere: bibliografia specifica

Autore: Lewis M.

Titolo contributo: The engravings of Giorgio Ghisi

Luogo di edizione: New York

Anno di edizione: 1985

V., pp., nn.: p. 195

COMPILAZIONE

COMPILAZIONE

Anno di redazione: 1996

Ente compilatore: Comune di Mantova

Nome: Roncaia, Mariangela

Funzionario responsabile: Erbesato, Gian Maria

AGGIORNAMENTO-REVISIONE

Anno di aggiornamento/revisione: 2005

Nome: Pisani, Chiara