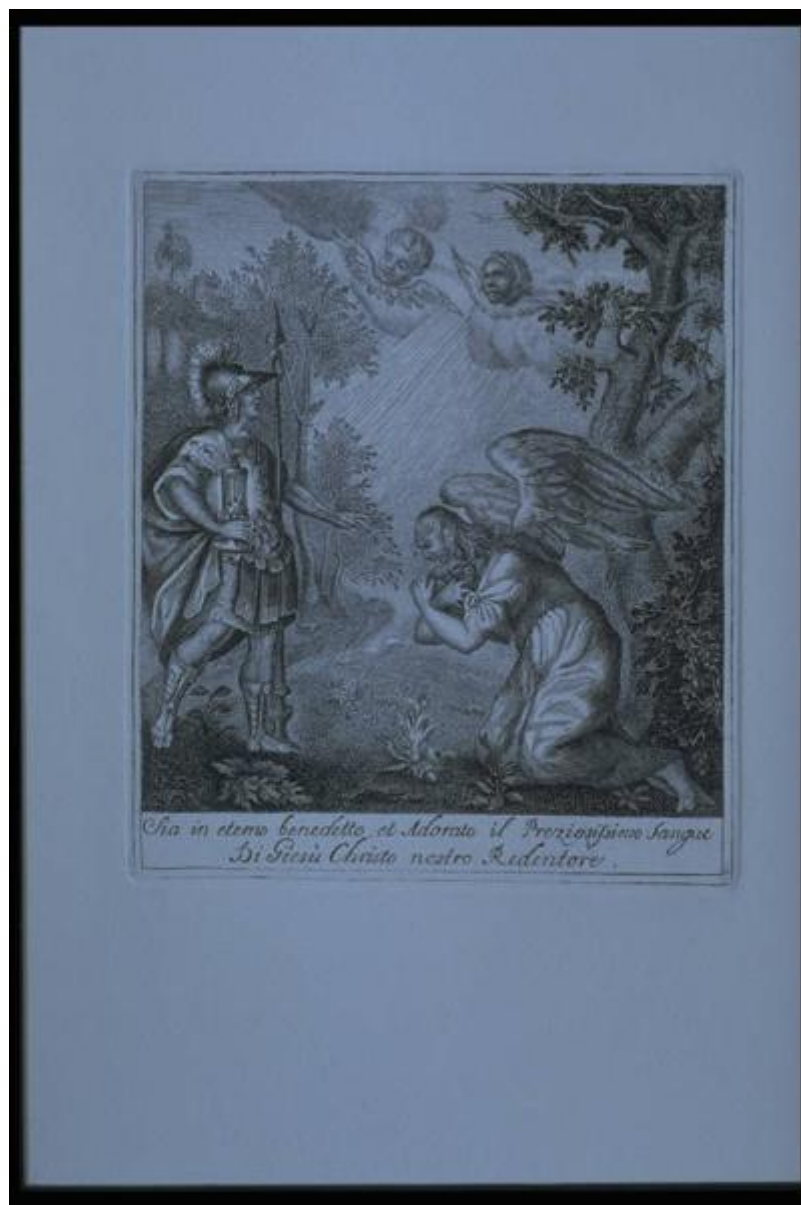


Arcangelo Gabriele e San Longino



Link risorsa: <https://www.lombardiabeniculturali.it/stampe/schede/XA120-00017/>

Scheda SIRBeC: <https://www.lombardiabeniculturali.it/stampe/schede-complete/XA120-00017/>

CODICI

Unità operativa: XA120

Numero scheda: 17

Codice scheda: XA120-00017

Tipo scheda: S

Livello ricerca: P

CODICE UNIVOCO

Codice regione: 03

Numero catalogo generale: 00623922

Ente schedatore: R03/ Comune di Mantova

Ente competente: S23

OGGETTO

OGGETTO

Definizione: stampa

Identificazione: opera isolata

Disponibilità del bene: reale

SOGGETTO

Categoria generale: sacro

Identificazione: Arcangelo Gabriele e San Longino

LOCALIZZAZIONE GEOGRAFICO-AMMINISTRATIVA

INDICAZIONE DEL CONTENITORE FISICO

Codice del contenitore fisico: 10387

Categoria del contenitore fisico: architettura

LOCALIZZAZIONE GEOGRAFICO-AMMINISTRATIVA ATTUALE

Stato: Italia

Regione: Lombardia

Provincia: MN

Nome provincia: Mantova

Codice ISTAT comune: 020030

Comune: Mantova

COLLOCAZIONE SPECIFICA

Tipologia: museo

Denominazione: Museo Civico di Palazzo Te

Indirizzo: Viale Te, 13

Denominazione struttura conservativa - livello 1: Museo Civico di Palazzo Te

Tipologia struttura conservativa: museo

ALTRE LOCALIZZAZIONI GEOGRAFICO-AMMINISTRATIVE

Tipo di localizzazione: luogo di provenienza

LOCALIZZAZIONE GEOGRAFICO-AMMINISTRATIVA

Provincia: MN

Comune: Mantova

COLLOCAZIONE SPECIFICA

Denominazione: Soprintendenza ai beni artistici e storici

Specifiche: Deposito

DATA

Data ingresso: 1976 Ante

DATI PATRIMONIALI E COLLEZIONI

INVENTARIO

Data: 1996

Collocazione: Museo della Città, Palazzo di San Sebastiano

Numero: 96230164

Transcodifica del numero di inventario: 230164

CRONOLOGIA

CRONOLOGIA GENERICA

Secolo: sec. XVI

Frazione di secolo: seconda metà

CRONOLOGIA SPECIFICA

Da: 1550

Validità: ca.

A: 1599

Validità: ca.

Motivazione cronologia: documentazione

DATI TECNICI

MATERIA E TECNICA

Materia: Bulino

MISURE

Unità: mm

Altezza: 184

Larghezza: 156.5

Indicazioni sul soggetto

PERSONAGGI: San Michele Arcangelo; San Longino. ATTRIBUTI: (San Longino) sacro vaso. PAESAGGIO: albero.

DATI ANALITICI

ISCRIZIONI

Classe di appartenenza: sacra

Lingua: italiana

Posizione: In basso al centro

Trascrizione

SIA IN ETERNO BENEDETTO, ET ADORATO IL PREZIOSISSIMO SANGUE / DI GESÙ CHRISTO NOSTRO REDENTORE

Notizie storico-critiche

L'arcangelo Gabriele si inginocchia ai piedi di San Longino che reca con sè il vaso contenente le reliquie del sangue di Gesù Cristo. <210,INSIEME/CONT.,a,nome dell'insieme/contesto><rip.n.1> Messale di Santa Barbara

CONSERVAZIONE

STATO DI CONSERVAZIONE

Data: 1996

Stato di conservazione: buono

CONDIZIONE GIURIDICA E VINCOLI

CONDIZIONE GIURIDICA

Indicazione generica: proprietà Ente ecclesiastico

Indicazione specifica: Diocesi di Mantova

Indirizzo: piazza Sordello, 15

ACQUISIZIONE

Tipo acquisizione: deposito

Nome: Comune di Mantova

Data acquisizione: 1984

Luogo acquisizione: MN/Mantova/Museo Civico di Palazzo Te

FONTI E DOCUMENTI DI RIFERIMENTO

DOCUMENTAZIONE FOTOGRAFICA

Codice univoco della risorsa: SC_S_XA120-00017_IMG-0000036453

Genere: documentazione allegata

Tipo: diapositiva colore

Codice identificativo: RM230164

Note: 1996

Nome del file originale: IMG0066.PCD

BIBLIOGRAFIA

Genere: bibliografia specifica

Autore: Lewis M.

Titolo contributo: The engravings of Giorgio Ghisi

Luogo di edizione: New York

Anno di edizione: 1985

V., pp., nn.: p. 197

COMPILAZIONE

COMPILAZIONE

Anno di redazione: 1996

Ente compilatore: Comune di Mantova

Nome: Roncaia, Mariangela

Funzionario responsabile: Erbesato, Gian Maria

AGGIORNAMENTO-REVISIONE

Anno di aggiornamento/revisione: 2005

Nome: Pisani, Chiara