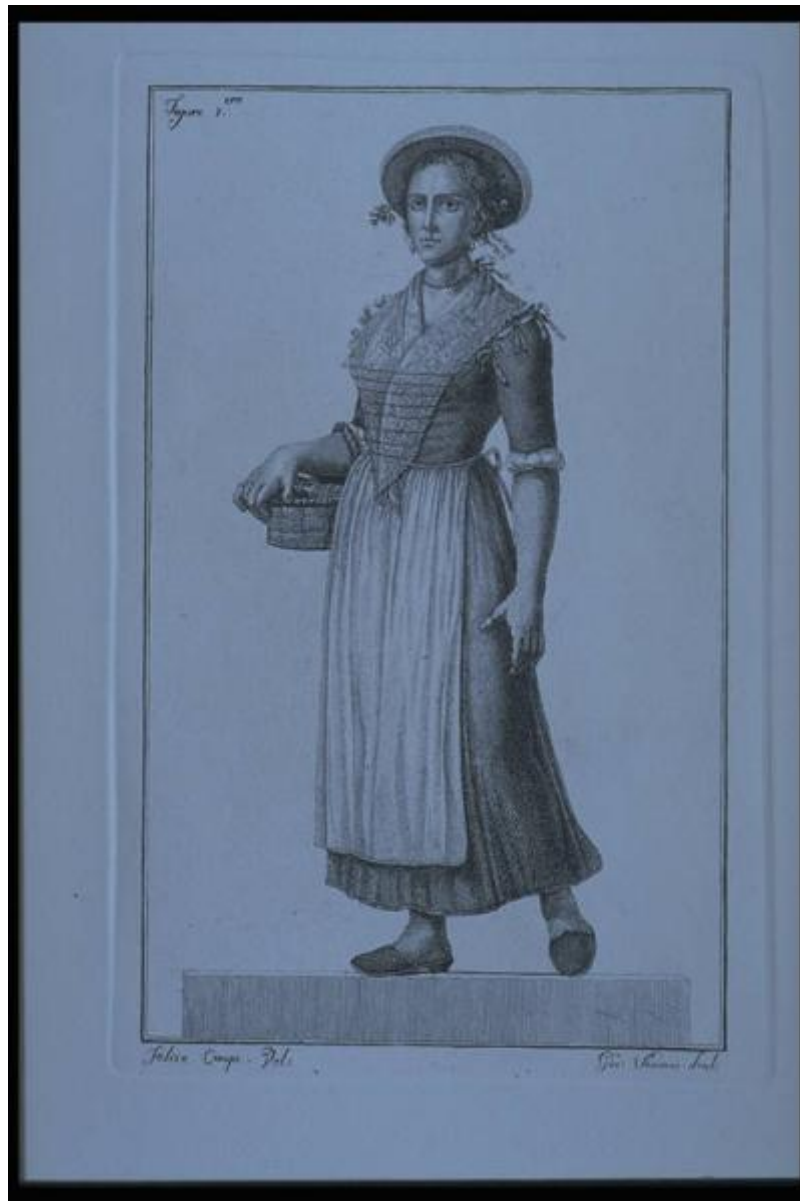


# Studio anatomico dell'ermafrodito Giacoma Fiorini

Viviani, Giuseppe; Campi, Felice



Link risorsa: <https://www.lombardiabeniculturali.it/stampe/schede/XA120-00021/>

Scheda SIRBeC: <https://www.lombardiabeniculturali.it/stampe/schede-complete/XA120-00021/>

## CODICI

Unità operativa: XA120

Numero scheda: 21

Codice scheda: XA120-00021

Tipo scheda: S

Livello ricerca: P

### CODICE UNIVOCO

Codice regione: 03

Numero catalogo generale: 00623937

Ente schedatore: R03/ Comune di Mantova

Ente competente: S23

## RELAZIONI

### STRUTTURA COMPLESSA

Livello: 1

Codice IDK della scheda madre: M0200-00021

## OGGETTO

### OGGETTO

Definizione: matrice

Identificazione: elemento d'insieme

Disponibilità del bene: reale

### SOGGETTO

Categoria generale: genere

Identificazione: Studio anatomico dell'ermafrodito Giacoma Fiorini

## LOCALIZZAZIONE GEOGRAFICO-AMMINISTRATIVA

### INDICAZIONE DEL CONTENITORE FISICO

Codice del contenitore fisico: 10387

Categoria del contenitore fisico: architettura

## LOCALIZZAZIONE GEOGRAFICO-AMMINISTRATIVA ATTUALE

Stato: Italia

Regione: Lombardia

Provincia: MN

Nome provincia: Mantova

Codice ISTAT comune: 020030

Comune: Mantova

## COLLOCAZIONE SPECIFICA

Tipologia: museo

Denominazione: Museo Civico di Palazzo Te

Indirizzo: Viale Te, 13

Denominazione struttura conservativa - livello 1: Museo Civico di Palazzo Te

Tipologia struttura conservativa: museo

## DATI PATRIMONIALI E COLLEZIONI

### INVENTARIO

Data: 1996

Collocazione: Museo della Città, Palazzo di San Sebastiano

Numero: 96230168

Transcodifica del numero di inventario: 230168

## CRONOLOGIA

### CRONOLOGIA GENERICA

Secolo: sec. XIX

Frazione di secolo: inizio

### CRONOLOGIA SPECIFICA

Da: 1802

A: 1802

Motivazione cronologia: documentazione

## DEFINIZIONE CULTURALE

### **AUTORE [1 / 2]**

Ruolo: incisore

Nome di persona o ente: Viviani, Giuseppe

Tipo intestazione: P

Motivazione dell'attribuzione: firma

### **AUTORE [2 / 2]**

Ruolo: disegnatore

Nome di persona o ente: Campi, Felice

Tipo intestazione: P

Motivazione dell'attribuzione: firma

## **DATI TECNICI**

### **MATERIA E TECNICA**

Materia: Rame

### **MISURE**

Unità: mm

Altezza: 261

Larghezza: 168.5

Indicazioni sul soggetto: PERSONAGGI: Giacoma Fioroni. ABBIGLIAMENTO: veste contadina.

## **DATI ANALITICI**

### **ISCRIZIONI [1 / 3]**

Classe di appartenenza: didascalica

Lingua: francese

Posizione: In alto a sinistra

Trascrizione: FIGURE 1.ERE

### **ISCRIZIONI [2 / 3]**

Classe di appartenenza: documentaria

Lingua: italiana

Posizione: In basso a sinistra

Trascrizione: FELICE CAMPI DEL.

### **ISCRIZIONI [3 / 3]**

Classe di appartenenza: documentaria

Lingua: italiana

Posizione: In basso a destra

Trascrizione: GIO. VIVIANI. SCUL.

Notizie storico-critiche

L'incisione fa parte di una serie di studi sull'ermafrodita pubblicati dall'Accademia Virgiliana di Mantova. In questa prima tavola Giacomina Fiorini è ritratta, a figura intera, in abiti da contadina.

La matrice è stata restaurata nel 1984 presso la Calcografia Nazionale.

## CONSERVAZIONE

### STATO DI CONSERVAZIONE

Data: 1996

Stato di conservazione: buono

## RESTAURI E ANALISI

### RESTAURI

Data: 1984

Descrizione intervento: pulitura, verniciatura

Ente responsabile: SBAS MN

Responsabile scientifico: Massari Stefania

## CONDIZIONE GIURIDICA E VINCOLI

### CONDIZIONE GIURIDICA

Indicazione generica: proprietà Ente pubblico territoriale

Indicazione specifica: Comune di Mantova

Indirizzo: Via Roma, 39

## FONTI E DOCUMENTI DI RIFERIMENTO

### DOCUMENTAZIONE FOTOGRAFICA [1 / 4]

Genere: documentazione esistente

Tipo: diapositiva colore

Codice identificativo: RM230168a

Note: 1996

Specifiche: <CONV302> da rivedere - proviene da FTA

**DOCUMENTAZIONE FOTOGRAFICA [2 / 4]**

Genere: documentazione esistente

Tipo: diapositiva colore

Codice identificativo: RM230168b

Specifiche: <CONV302> da rivedere - proviene da FTA

**DOCUMENTAZIONE FOTOGRAFICA [3 / 4]**

Codice univoco della risorsa: SC\_S\_XA120-00021\_IMG-0000036644

Genere: documentazione allegata

Tipo: Immagine digitale PCD

Codice identificativo: XA120-00021-0000036644

Specifiche: <CONV302> da rivedere - proviene da IMR

Nome del file originale: IMG0070.PCD

**DOCUMENTAZIONE FOTOGRAFICA [4 / 4]**

Codice univoco della risorsa: SC\_S\_XA120-00021\_IMG-0000036645

Genere: documentazione allegata

Tipo: Immagine digitale PCD

Codice identificativo: XA120-00021-0000036645

Specifiche: <CONV302> da rivedere - proviene da IMR

Visibilità immagine: 1

Nome del file originale: IMG0017.PCD

**BIBLIOGRAFIA [1 / 2]**

Genere: bibliografia specifica

Autore: Saggio operazioni

Titolo contributo

Saggio d'operazioni, ed esercizi dell'Accademia virgiliana nel corso dell'anno accademico 1802 dedicato al cittadino Francesco Melzi D'Eril ...

Luogo di edizione: Mantova

Anno di edizione: 1802

V., pp., nn.: fig. 1

**BIBLIOGRAFIA [2 / 2]**

Genere: bibliografia specifica

Autore: Milesi G.

Titolo contribuito: Dizionario degli incisori

Luogo di edizione: Bergamo

Anno di edizione: 1989

V., pp., nn.: p. 335

## **COMPILAZIONE**

### **COMPILAZIONE**

Anno di redazione: 1996

Ente compilatore: Comune di Mantova

Nome: Roncaia, Mariangela

Funzionario responsabile: Erbesato, Gian Maria

### **AGGIORNAMENTO-REVISIONE**

Anno di aggiornamento/revisione: 2005

Nome: Pisani, Chiara