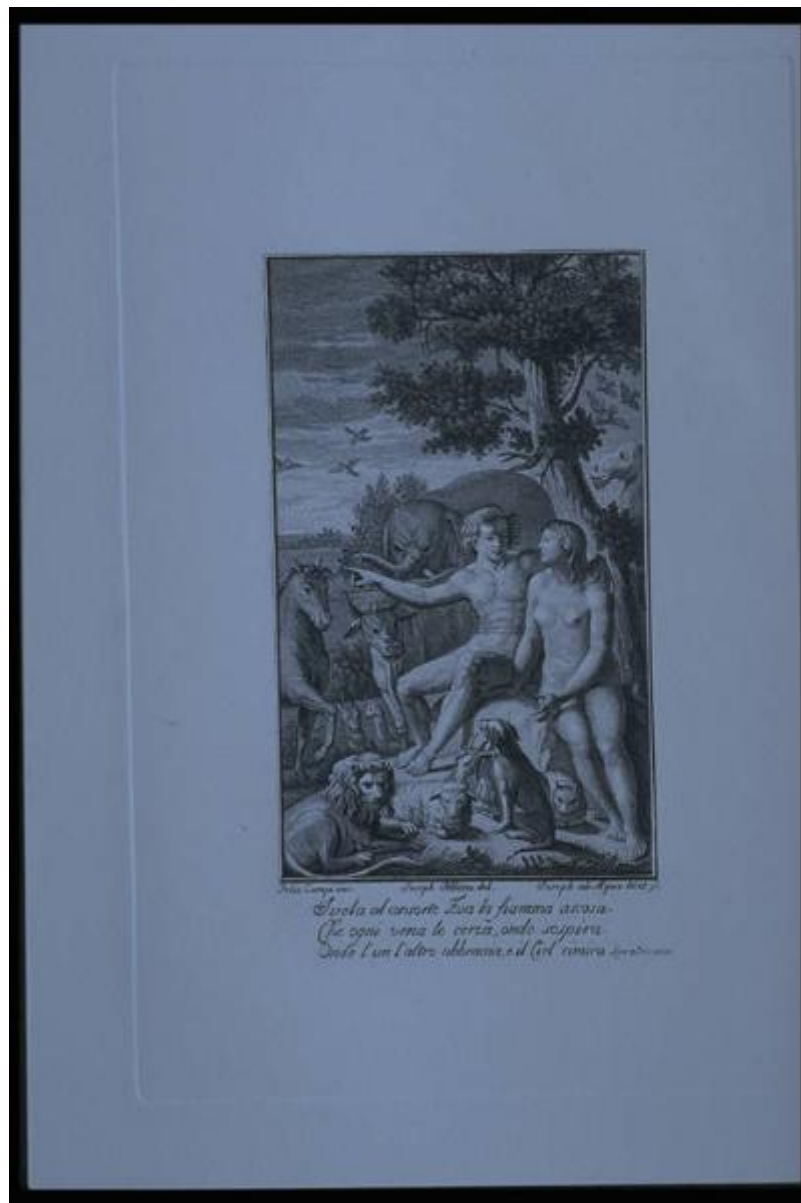


Eva mostra ad Adamo il sole nascente

Dall'Acqua, Giuseppe; Campi, Felice; Pellizza, Giuseppe



Link risorsa: <https://www.lombardiabeniculturali.it/stampe/schede/XA120-00027/>

Scheda SIRBeC: <https://www.lombardiabeniculturali.it/stampe/schede-complete/XA120-00027/>

CODICI

Unità operativa: XA120

Numero scheda: 27

Codice scheda: XA120-00027

Tipo scheda: S

Livello ricerca: P

CODICE UNIVOCO

Codice regione: 03

Numero catalogo generale: 00623940

Ente schedatore: R03/ Comune di Mantova

Ente competente: S23

RELAZIONI

RELAZIONI CON ALTRI BENI

Tipo relazione: correlazione

Tipo scheda: S

OGGETTO

OGGETTO

Definizione: matrice

Identificazione: opera isolata

Disponibilità del bene: reale

SOGGETTO

Categoria generale: sacro

Identificazione: Eva mostra ad Adamo il sole nascente

LOCALIZZAZIONE GEOGRAFICO-AMMINISTRATIVA

INDICAZIONE DEL CONTENITORE FISICO

Codice del contenitore fisico: 10387

Categoria del contenitore fisico: architettura

LOCALIZZAZIONE GEOGRAFICO-AMMINISTRATIVA ATTUALE

Stato: Italia

Regione: Lombardia

Provincia: MN

Nome provincia: Mantova

Codice ISTAT comune: 020030

Comune: Mantova

COLLOCAZIONE SPECIFICA

Tipologia: museo

Denominazione: Museo Civico di Palazzo Te

Indirizzo: Viale Te, 13

Denominazione struttura conservativa - livello 1: Museo Civico di Palazzo Te

Tipologia struttura conservativa: museo

DATI PATRIMONIALI E COLLEZIONI

INVENTARIO

Data: 1996

Collocazione: Museo della Città, Palazzo di San Sebastiano

Numero: 96230174

Transcodifica del numero di inventario: 230174

CRONOLOGIA

CRONOLOGIA GENERICA

Secolo: sec. XIX

Frazione di secolo: inizio

CRONOLOGIA SPECIFICA

Da: 1800

Validità: ca.

A: 1810

Validità: ca.

Motivazione cronologia: analisi stilistica

DEFINIZIONE CULTURALE

AUTORE [1 / 3]

Ruolo: incisore

Nome di persona o ente: Dall'Acqua, Giuseppe

Tipo intestazione: P

Motivazione dell'attribuzione: firma

AUTORE [2 / 3]

Ruolo: inventore del soggetto

Nome di persona o ente: Campi, Felice

Tipo intestazione: P

Motivazione dell'attribuzione: firma

AUTORE [3 / 3]

Ruolo: disegnatore

Nome di persona o ente: Pellizza, Giuseppe

Tipo intestazione: P

Motivazione dell'attribuzione: firma

DATI TECNICI

MATERIA E TECNICA

Materia: Rame

MISURE

Unità: mm

Altezza: 246.5

Larghezza: 160

Indicazioni sul soggetto: PERSONAGGI: Adamo; Eva. NUDI FEMMINILI. NUDI MASCHILI. ANIMALI. PAESAGGIO.

DATI ANALITICI

ISCRIZIONI [1 / 4]

Classe di appartenenza: documentaria

Lingua: Latina

Posizione: In basso

Trascrizione: FELIX CAMPI INV.

ISCRIZIONI [2 / 4]

Classe di appartenenza: documentaria

Lingua: Latina

Posizione: In basso, al centro

Trascrizione: IOSEPH PELLIZZA DEL.

ISCRIZIONI [3 / 4]

Classe di appartenenza: documentaria

Lingua: Latina

Posizione: In basso, a destra

Trascrizione: IOSEPH AB ACQUA VICET. SC.

ISCRIZIONI [4 / 4]

Classe di appartenenza: dedicatoria

Lingua: italiana

Posizione: In basso al centro

Trascrizione

SVELA AL CONSORTE EVA LA FIAMMA ASCOSA / CHE OGNI VENA LE CERCA, ONDE SOSPIRA / ONDE [...] ABBRACCIA, E IL CIEL RIMIRA. CAN. I DEC. XXII

Notizie storico-critiche

Eva svela ad Adamo il sole nascente. Essi abbracciati sotto un albero sono circondati da molti animali. La matrice è stata restaurata nel 1984 presso la Calcografia Nazionale.

CONSERVAZIONE

STATO DI CONSERVAZIONE

Data: 1996

Stato di conservazione: buono

RESTAURI E ANALISI

RESTAURI

Data: 1984

Descrizione intervento: pulitura, verniciatura

Ente responsabile: SBAS MN

Responsabile scientifico: Massari Stefania

CONDIZIONE GIURIDICA E VINCOLI

CONDIZIONE GIURIDICA

Indicazione generica: proprietà Ente pubblico territoriale

Indicazione specifica: Comune di Mantova

Indirizzo: Via Roma, 39

FONTI E DOCUMENTI DI RIFERIMENTO

DOCUMENTAZIONE FOTOGRAFICA [1 / 4]

Genere: documentazione esistente

Tipo: diapositiva colore

Codice identificativo: RM230174a

Note: 1996

Specifiche: <CONV302> da rivedere - proviene da FTA

DOCUMENTAZIONE FOTOGRAFICA [2 / 4]

Genere: documentazione esistente

Tipo: diapositiva colore

Codice identificativo: RM230174b

Specifiche: <CONV302> da rivedere - proviene da FTA

DOCUMENTAZIONE FOTOGRAFICA [3 / 4]

Codice univoco della risorsa: SC_S_XA120-00027_IMG-0000036923

Genere: documentazione allegata

Tipo: Immagine digitale PCD

Codice identificativo: XA120-00027-0000036923

Specifiche: <CONV302> da rivedere - proviene da IMR

Nome del file originale: IMG0076.PCD

DOCUMENTAZIONE FOTOGRAFICA [4 / 4]

Codice univoco della risorsa: SC_S_XA120-00027_IMG-0000036924

Genere: documentazione allegata

Tipo: Immagine digitale PCD

Codice identificativo: XA120-00027-0000036924

Specifiche: <CONV302> da rivedere - proviene da IMR

Visibilità immagine: 1

Nome del file originale: IMG0015.PCD

BIBLIOGRAFIA [1 / 2]

Genere: bibliografia specifica

Autore: Milesi G.

Titolo contribuito: Dizionario degli incisori

Luogo di edizione: Bergamo

Anno di edizione: 1989

V., pp., nn.: p. 45

BIBLIOGRAFIA [2 / 2]

Genere: bibliografia specifica

Autore: Benezit E.

Titolo contribuito: Dictionnaire des peintres, sculpteurs, graveurs, dessinateurs

Luogo di edizione: Parigi

Anno di edizione: 1976

V., pp., nn.: V. II p. 485, V. VIII p. 195

COMPILAZIONE

COMPILAZIONE

Anno di redazione: 1996

Ente compilatore: Comune di Mantova

Nome: Roncaia, Mariangela

Funzionario responsabile: Erbesato, Gian Maria

AGGIORNAMENTO-REVISIONE

Anno di aggiornamento/revisione: 2005

Nome: Pisani, Chiara