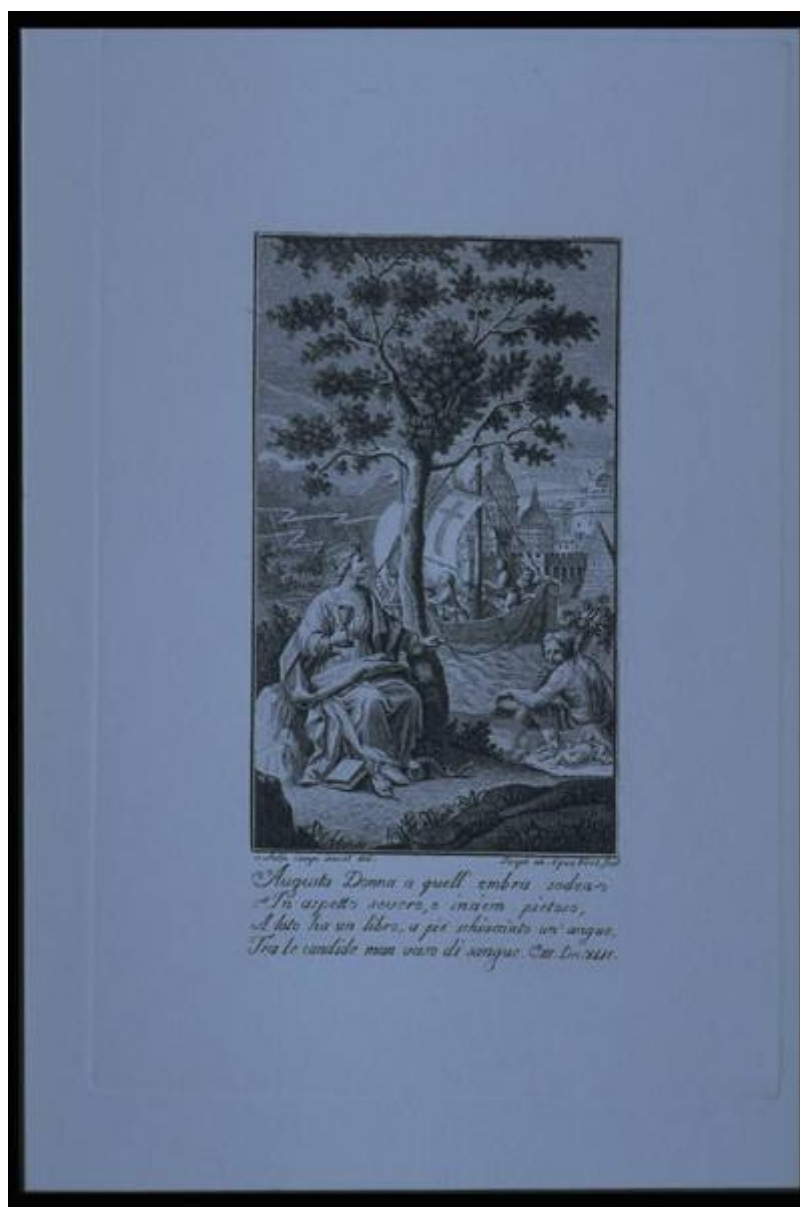


# Allegoria della Chiesa

Dall'Acqua, Giuseppe; Campi, Felice



Link risorsa: <https://www.lombardiabeniculturali.it/stampe/schede/XA120-00029/>

Scheda SIRBeC: <https://www.lombardiabeniculturali.it/stampe/schede-complete/XA120-00029/>

## CODICI

Unità operativa: XA120

Numero scheda: 29

Codice scheda: XA120-00029

Tipo scheda: S

Livello ricerca: P

### CODICE UNIVOCO

Codice regione: 03

Numero catalogo generale: 00623942

Ente schedatore: R03/ Comune di Mantova

Ente competente: S23

## OGGETTO

### OGGETTO

Definizione: matrice

Identificazione: opera isolata

Disponibilità del bene: reale

### SOGGETTO

Categoria generale: allegorie, simboli e concetti

Identificazione: Allegoria della Chiesa

## LOCALIZZAZIONE GEOGRAFICO-AMMINISTRATIVA

### INDICAZIONE DEL CONTENITORE FISICO

Codice del contenitore fisico: 10387

Categoria del contenitore fisico: architettura

### LOCALIZZAZIONE GEOGRAFICO-AMMINISTRATIVA ATTUALE

Stato: Italia

Regione: Lombardia

Provincia: MN

Nome provincia: Mantova

Codice ISTAT comune: 020030

Comune: Mantova

### **COLLOCAZIONE SPECIFICA**

Tipologia: museo

Denominazione: Museo Civico di Palazzo Te

Indirizzo: Viale Te, 13

Denominazione struttura conservativa - livello 1: Museo Civico di Palazzo Te

Tipologia struttura conservativa: museo

## **DATI PATRIMONIALI E COLLEZIONI**

### **INVENTARIO**

Data: 1996

Collocazione: Museo della Città, Palazzo di San Sebastiano

Numero: 96230176

Transcodifica del numero di inventario: 230176

## **CRONOLOGIA**

### **CRONOLOGIA GENERICA**

Secolo: sec. XVIII

Frazione di secolo: inizio

### **CRONOLOGIA SPECIFICA**

Da: 1700

Validità: ca.

A: 1710

Validità: ca.

Motivazione cronologia: analisi stilistica

## **DEFINIZIONE CULTURALE**

### **AUTORE [1 / 3]**

Ruolo: firmato

Nome di persona o ente: Dall'Acqua, Giuseppe

Tipo intestazione: P

**AUTORE [2 / 3]**

Ruolo: ideatore del soggetto

Nome di persona o ente: Campi, Felice

Tipo intestazione: P

Motivazione dell'attribuzione: firma

**AUTORE [3 / 3]**

Ruolo: disegnatore

Nome di persona o ente: Campi, Felice

Tipo intestazione: P

Motivazione dell'attribuzione: firma

## DATI TECNICI

### MATERIA E TECNICA

Materia: Rame

### MISURE

Unità: mm

Altezza: 253.5

Larghezza: 163.5

Indicazioni sul soggetto

PERSONIFICAZIONI: Chiesa Romana. ATTRIBUTI: corona; calice; serpe. VEDUTA: Roma. FIGURE: uomo. MEZZI DI TRASPORTO: nave. FIUMI: Tevere.

## DATI ANALITICI

### ISCRIZIONI [1 / 3]

Classe di appartenenza: documentaria

Lingua: Latina

Posizione: In basso

Trascrizione: FELIX CAMPI INV. ET DEL.

### ISCRIZIONI [2 / 3]

Classe di appartenenza: documentaria

Lingua: Latina

Posizione: In basso, a destra

Trascrizione: IOSEPH AB ACQUA VICET. SCUL.

### **ISCRIZIONI [3 / 3]**

Classe di appartenenza: dedicatoria

Lingua: italiana

Posizione: In basso

Trascrizione

AUGUSTA DONNA A QUELL'OMBRA SEDEA / IN ASPETTO SEVERO, E INSIEM PIETOSO, / A LATO HA UN LIBRO,  
A PIÈ SCHIACCIATO UN'ANGUE, / TRA [...] SANGUE. C.TO III. DEC. XLII

Notizie storico-critiche

Una nave carica di persone sta navigando su un fiume nei pressi di una città, forse Roma. In primo piano una donna incoronata è seduta ai piedi di un albero e tiene in mano un calice, mentre con un piede schiaccia una serpe. La raffigurazione è una allegoria della Chiesa Romana che possiede il calice simbolo della redenzione e schiaccia la serpe simbolo del peccato aiutando gli uomini a raggiungere la salvezza eterna. La matrice è stata restaurata nel 1984 presso la Calcografia Nazionale.

## **CONSERVAZIONE**

### **STATO DI CONSERVAZIONE**

Data: 1996

Stato di conservazione: buono

## **RESTAURI E ANALISI**

### **RESTAURI**

Data: 1984

Descrizione intervento: pulitura, verniciatura

Ente responsabile: SBAS MN

Responsabile scientifico: Massari Stefania

## **CONDIZIONE GIURIDICA E VINCOLI**

### **CONDIZIONE GIURIDICA**

Indicazione generica: proprietà Ente pubblico territoriale

Indicazione specifica: Comune di Mantova

Indirizzo: Via Roma, 39

## **FONTI E DOCUMENTI DI RIFERIMENTO**

**DOCUMENTAZIONE FOTOGRAFICA [1 / 4]**

Genere: documentazione esistente

Tipo: diapositiva colore

Codice identificativo: RM230176a

Note: 1996

Specifiche: <CONV302> da rivedere - proviene da FTA

**DOCUMENTAZIONE FOTOGRAFICA [2 / 4]**

Genere: documentazione esistente

Tipo: diapositiva colore

Codice identificativo: RM230176b

Specifiche: <CONV302> da rivedere - proviene da FTA

**DOCUMENTAZIONE FOTOGRAFICA [3 / 4]**

Codice univoco della risorsa: SC\_S\_XA120-00029\_IMG-0000037017

Genere: documentazione allegata

Tipo: Immagine digitale PCD

Codice identificativo: XA120-00029-0000037017

Specifiche: <CONV302> da rivedere - proviene da IMR

Nome del file originale: IMG0078.PCD

**DOCUMENTAZIONE FOTOGRAFICA [4 / 4]**

Codice univoco della risorsa: SC\_S\_XA120-00029\_IMG-0000037018

Genere: documentazione allegata

Tipo: Immagine digitale PCD

Codice identificativo: XA120-00029-0000037018

Specifiche: <CONV302> da rivedere - proviene da IMR

Visibilità immagine: 1

Nome del file originale: IMG0021.PCD

**BIBLIOGRAFIA [1 / 2]**

Genere: bibliografia specifica

Autore: Benezit E.

Titolo contributo: Dictionnaire des peintres, sculpteurs, graveurs, dessinateurs

Luogo di edizione: Parigi

Anno di edizione: 1976

V., pp., nn.: V. I p. 25, V. II p. 485

### **BIBLIOGRAFIA [2 / 2]**

Genere: bibliografia specifica

Autore: Milesi G.

Titolo contribuito: Dizionario degli incisori

Luogo di edizione: Bergamo

Anno di edizione: 1989

V., pp., nn.: p. 45

## **COMPILAZIONE**

### **COMPILAZIONE**

Anno di redazione: 1996

Ente compilatore: Comune di Mantova

Nome: Roncaia, Mariangela

Funzionario responsabile: Erbesato, Gian Maria

### **AGGIORNAMENTO-REVISIONE**

Anno di aggiornamento/revisione: 2005

Nome: Pisani, Chiara