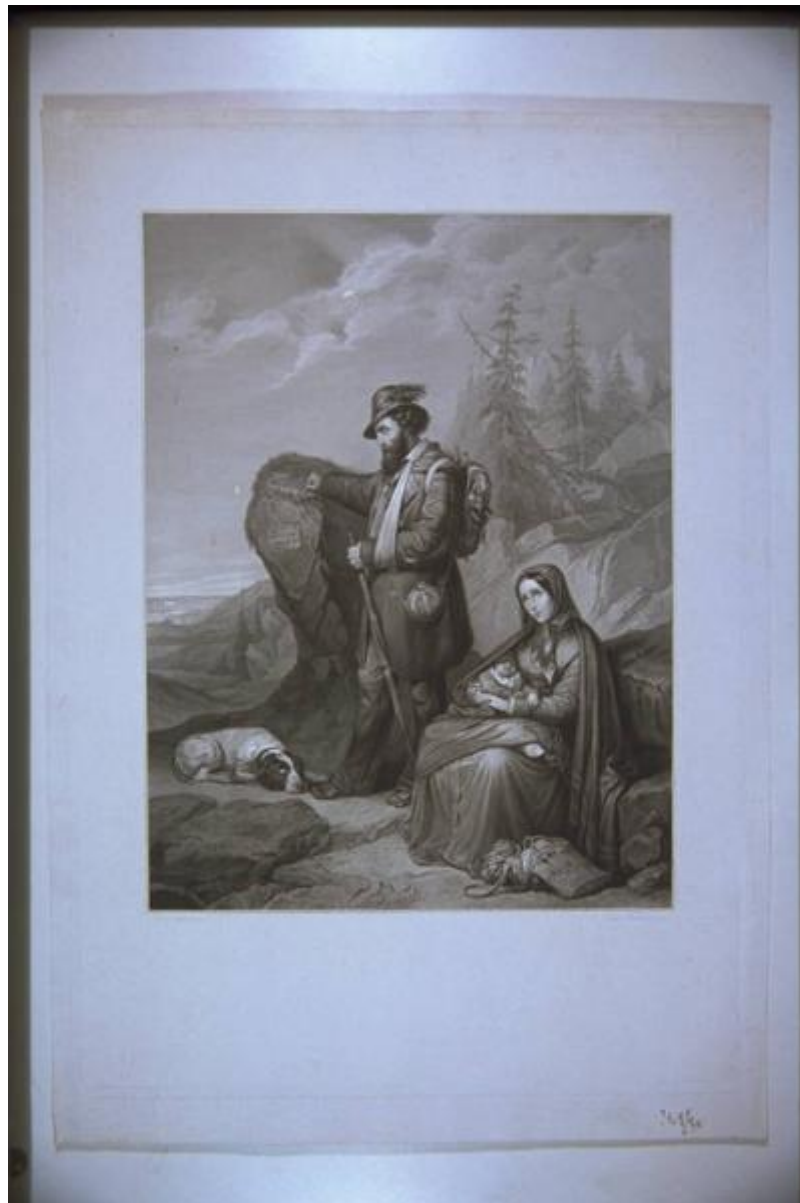


## Esule con famiglia

Paradisi, Luigi; Ussi, Stefano



Link risorsa: <https://www.lombardiabeniculturali.it/stampe/schede/XA120-00045/>

Scheda SIRBeC: <https://www.lombardiabeniculturali.it/stampe/schede-complete/XA120-00045/>

## **CODICI**

Unità operativa: XA120

Numero scheda: 45

Codice scheda: XA120-00045

Tipo scheda: S

Livello ricerca: P

### **CODICE UNIVOCO**

Codice regione: 03

Numero catalogo generale: 00623753

Ente schedatore: R03/ Comune di Mantova

Ente competente: S23

## **OGGETTO**

### **OGGETTO**

Definizione: stampa

Disponibilità del bene: reale

### **SOGGETTO**

Categoria generale: storia

Identificazione: Esule con famiglia

## **LOCALIZZAZIONE GEOGRAFICO-AMMINISTRATIVA**

### **INDICAZIONE DEL CONTENITORE FISICO**

Codice del contenitore fisico: 10328

Categoria del contenitore fisico: architettura

### **LOCALIZZAZIONE GEOGRAFICO-AMMINISTRATIVA ATTUALE**

Stato: Italia

Regione: Lombardia

Provincia: MN

Nome provincia: Mantova

Codice ISTAT comune: 020030

Comune: Mantova

**COLLOCAZIONE SPECIFICA**

Tipologia: palazzo

Denominazione: Palazzo di S. Sebastiano

Indirizzo: Largo XXIV Maggio, 12

Denominazione struttura conservativa - livello 1: Museo della Città

Tipologia struttura conservativa: museo

**ALTRE LOCALIZZAZIONI GEOGRAFICO-AMMINISTRATIVE**

Tipo di localizzazione: luogo di provenienza

**LOCALIZZAZIONE GEOGRAFICO-AMMINISTRATIVA [1 / 2]**

Provincia: MN

Comune: Mantova

**COLLOCAZIONE SPECIFICA [1 / 2]**

Tipologia: palazzo

Qualificazione: signorile

Denominazione: Palazzo del Capitano

Complesso monumentale di appartenenza: Palazzo Ducale

Denominazione struttura conservativa - livello 1: Museo del Risorgimento

Specifiche: Fondo Risorgimento, Raccolta Stampe, Cassettiera

**DATA [1 / 2]**

Data uscita: 1996

Tipo di localizzazione: luogo di collocazione successiva

**LOCALIZZAZIONE GEOGRAFICO-AMMINISTRATIVA [2 / 2]**

Provincia: MN

Comune: Mantova

**COLLOCAZIONE SPECIFICA [2 / 2]**

Tipologia: macello

Qualificazione: civico

Denominazione: Archivio Storico Comunale

Complesso monumentale di appartenenza: Centro Polifunzionale "Baratta"

Denominazione struttura conservativa - livello 1: Museo del Risorgimento

Specifiche: Fondo Risorgimento, Raccolta Stampe, Cassettiera

**DATA [2 / 2]**

Data ingresso: 1996

Data uscita: 2004

**DATI PATRIMONIALI E COLLEZIONI**

**INVENTARIO [1 / 2]**

Data: 1954

Collocazione: Museo della Città, Palazzo di San Sebastiano

Numero: st.1/70

**INVENTARIO [2 / 2]**

Data: 1997

Collocazione: Museo della Città, Palazzo di San Sebastiano

Numero: 97230192

Transcodifica del numero di inventario: 230192

**CRONOLOGIA**

**CRONOLOGIA GENERICA**

Secolo: sec. XIX

Frazione di secolo: seconda metà

**CRONOLOGIA SPECIFICA**

Da: 1860

Validità: ca.

A: 1899

Validità: ca.

Motivazione cronologia: analisi storica

**DEFINIZIONE CULTURALE**

**AUTORE [1 / 2]**

Ruolo: incisore

Nome di persona o ente: Paradisi, Luigi

Tipo intestazione: P

Motivazione dell'attribuzione: firma

#### **AUTORE [2 / 2]**

Ruolo: disegnatore

Nome di persona o ente: Ussi, Stefano

Tipo intestazione: P

Dati anagrafici/Periodo di attività: 1822-1901

Motivazione dell'attribuzione: firma

#### **STATO DELL' OPERA**

Stato: imprecisabile

### **DATI TECNICI**

#### **MATERIA E TECNICA [1 / 2]**

Materia: bulino

#### **MATERIA E TECNICA [2 / 2]**

Materia: Acquaforte

#### **MISURE**

Unità: mm

Altezza: 442

Larghezza: 310

Indicazioni sul soggetto

FIGURE: uomo; donna; neonato. ANIMALI: cane. OGGETTI: bastone, zaino; borraccia; borsa. PAESAGGIO: montagna; abete; roccia.

### **DATI ANALITICI**

#### **ISCRIZIONI [1 / 2]**

Classe di appartenenza: documentaria

Lingua: italiana

Tecnica di scrittura: a stampa

Tipo di caratteri: corsivo

Posizione: In basso a sinistra

Trascrizione: STEFANO USSI DIPINSE

#### **ISCRIZIONI [2 / 2]**

Classe di appartenenza: documentaria

Lingua: italiana

Tecnica di scrittura: a stampa

Tipo di caratteri: corsivo

Posizione: In basso a destra

Trascrizione: LUIGI PARADISI INCISE

## CONSERVAZIONE

### STATO DI CONSERVAZIONE

Data: 1997

Stato di conservazione: discreto

Indicazioni specifiche: Stampa incollata su cartoncino

## CONDIZIONE GIURIDICA E VINCOLI

### CONDIZIONE GIURIDICA

Indicazione generica: proprietà Ente pubblico territoriale

Indicazione specifica: Comune di Mantova

Indirizzo: Via Roma, 39

## FONTI E DOCUMENTI DI RIFERIMENTO

### DOCUMENTAZIONE FOTOGRAFICA

Codice univoco della risorsa: SC\_S\_XA120-00045\_IMG-0000037684

Genere: documentazione allegata

Tipo: diapositiva colore

Codice identificativo: RM230192

Nome del file originale: IMG0070.PCD

### BIBLIOGRAFIA [1 / 3]

Genere: bibliografia specifica

Autore: Giusti R.

Titolo contributo: Atti e Memorie

Luogo di edizione: Mantova

Anno di edizione: 1954

V., pp., nn.: v. XXIX p. LXXV

**BIBLIOGRAFIA [2 / 3]**

Genere: bibliografia specifica

Autore: Servolini L.

Titolo contribuito: Dizionario illustrato degli incisori italiani moderni e contemporanei

Luogo di edizione: Milano

Anno di edizione: 1955

V., pp., nn.: p. 600

**BIBLIOGRAFIA [3 / 3]**

Genere: bibliografia specifica

Autore: Benezit E.

Titolo contribuito: Dictionnaire des peintres, sculpteurs, graveurs, dessinateurs

Luogo di edizione: Parigi

Anno di edizione: 1976

V., pp., nn.: vol. 10 p. 350

## COMPILAZIONE

### COMPILAZIONE

Anno di redazione: 1997

Ente compilatore: Comune di Mantova

Nome: Roncaia, Mariangela

Funzionario responsabile: Benetti, S.

### AGGIORNAMENTO-REVISIONE

Anno di aggiornamento/revisione: 2006

Nome: Pisani, Chiara