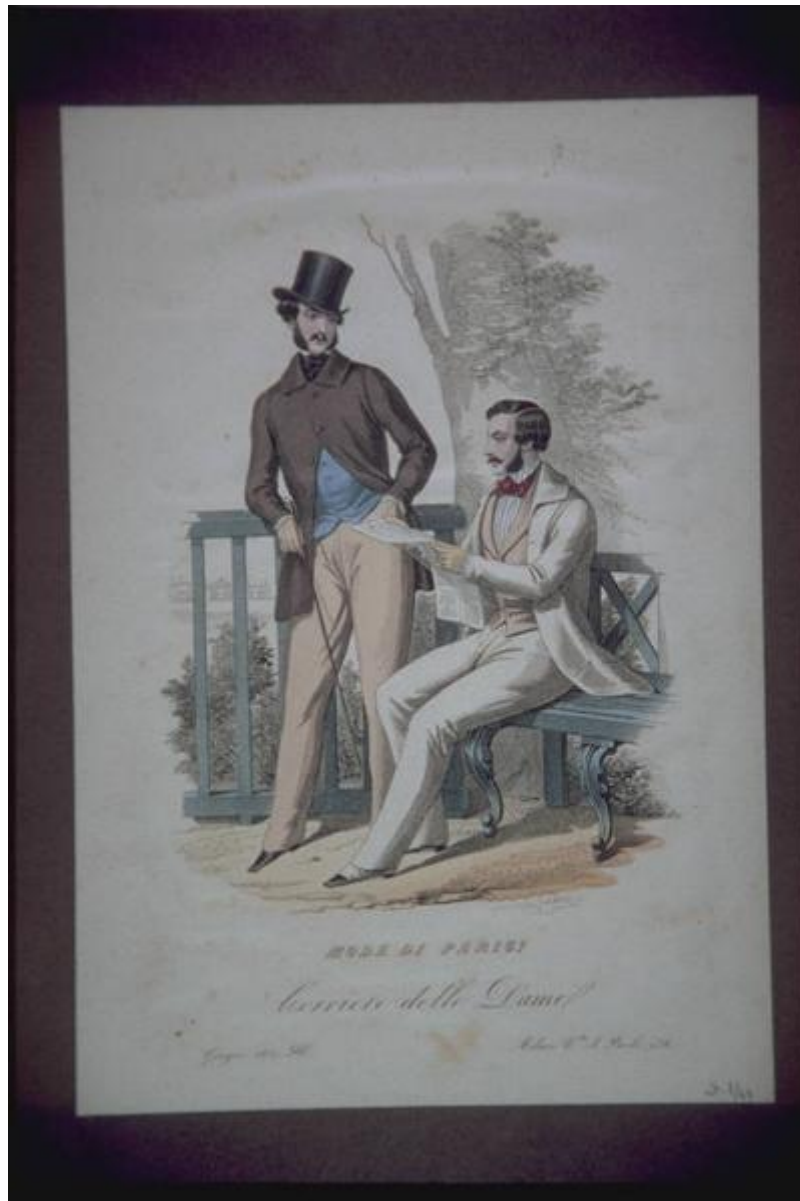


# Moda di Parigi

## Gandini



Link risorsa: <https://www.lombardiabeniculturali.it/stampe/schede/XA120-00102/>

Scheda SIRBeC: <https://www.lombardiabeniculturali.it/stampe/schede-complete/XA120-00102/>

## CODICI

Unità operativa: XA120

Numero scheda: 102

Codice scheda: XA120-00102

Tipo scheda: S

Livello ricerca: P

### CODICE UNIVOCO

Codice regione: 03

Numero catalogo generale: 00623771

Ente schedatore: R03/ Comune di Mantova

Ente competente: S23

## RELAZIONI

### STRUTTURA COMPLESSA

Livello: 3

Codice IDK della scheda madre: M0200-00012

## OGGETTO

### OGGETTO

Definizione: stampa

Identificazione: elemento d'insieme

Disponibilità del bene: reale

### SOGGETTO

Identificazione: Figure maschili

Titolo proprio: Moda di Parigi

Tipo titolo: dalla stampa

Titolo della serie di appartenenza: Moda di Parigi

## LOCALIZZAZIONE GEOGRAFICO-AMMINISTRATIVA

### INDICAZIONE DEL CONTENITORE FISICO

Codice del contenitore fisico: 10328

Categoria del contenitore fisico: architettura

#### **LOCALIZZAZIONE GEOGRAFICO-AMMINISTRATIVA ATTUALE**

Stato: Italia

Regione: Lombardia

Provincia: MN

Nome provincia: Mantova

Codice ISTAT comune: 020030

Comune: Mantova

#### **COLLOCAZIONE SPECIFICA**

Tipologia: palazzo

Denominazione: Palazzo di S. Sebastiano

Indirizzo: Largo XXIV Maggio, 12

Denominazione struttura conservativa - livello 1: Museo della Città

Tipologia struttura conservativa: museo

### **ALTRE LOCALIZZAZIONI GEOGRAFICO-AMMINISTRATIVE**

Tipo di localizzazione: luogo di provenienza

#### **LOCALIZZAZIONE GEOGRAFICO-AMMINISTRATIVA [1 / 2]**

Provincia: MN

Comune: Mantova

#### **COLLOCAZIONE SPECIFICA [1 / 2]**

Tipologia: palazzo

Qualificazione: signorile

Denominazione: Palazzo del Capitano

Complesso monumentale di appartenenza: Palazzo Ducale

Denominazione struttura conservativa - livello 1: Museo del Risorgimento

Specifiche: Fondo Risorgimento, Raccolta Stampe, Cassettiera

#### **DATA [1 / 2]**

Data uscita: 1996

Tipo di localizzazione: luogo di collocazione successiva

#### **LOCALIZZAZIONE GEOGRAFICO-AMMINISTRATIVA [2 / 2]**

Provincia: MN

Comune: Mantova

### **COLLOCAZIONE SPECIFICA [2 / 2]**

Tipologia: macello

Qualificazione: civico

Denominazione: Archivio Storico Comunale

Complesso monumentale di appartenenza: Centro Polifunzionale "Baratta"

Denominazione struttura conservativa - livello 1: Museo del Risorgimento

Specifiche: Fondo Risorgimento, Raccolta Stampe, Cassettiera

### **DATA [2 / 2]**

Data ingresso: 1996

Data uscita: 2004

## **DATI PATRIMONIALI E COLLEZIONI**

### **INVENTARIO [1 / 2]**

Data: 1954

Collocazione: Museo della Città, Palazzo di San Sebastiano

Numero: st.1/43

### **INVENTARIO [2 / 2]**

Data: 1997

Collocazione: Museo della Città, Palazzo di San Sebastiano

Numero: 97230249

Transcodifica del numero di inventario: 230249

## **CRONOLOGIA**

### **CRONOLOGIA GENERICA**

Secolo: sec. XIX

### **CRONOLOGIA SPECIFICA**

Da: 1850/06

A: 1850/06

Motivazione cronologia: data

## DEFINIZIONE CULTURALE

### AUTORE

Ruolo: incisore

Nome di persona o ente: Gandini

Tipo intestazione: P

### AMBITO CULTURALE

Denominazione: ambito milanese

Riferimento all'intervento: editore

Motivazione dell'attribuzione: iscrizione

### STATO DELL' OPERA

Stato: imprecisabile

## DATI TECNICI

### MATERIA E TECNICA [1 / 2]

Materia: Acquerello

### MATERIA E TECNICA [2 / 2]

Materia: Acquaforte

### MISURE

Unità: mm

Altezza: 280.5

Larghezza: 195

Indicazioni sul soggetto

FIGURE: modello. ABBIGLIAMENTO: giacca; pantalone; panciotto; cappello; cravatta. MOBILIA: panca; ringhiera. PAESAGGIO.

## DATI ANALITICI

### ISCRIZIONI [1 / 4]

Classe di appartenenza: didascalica

Lingua: italiana

Tecnica di scrittura: a stampa

Tipo di caratteri: corsivo

Posizione: In basso al centro

Trascrizione: MODE DI PARIGI / CORRIERE DELLE DAME

#### **ISCRIZIONI [2 / 4]**

Classe di appartenenza: didascalica

Lingua: italiana

Tecnica di scrittura: a stampa

Tipo di caratteri: corsivo

Posizione: In basso a destra

Trascrizione: GANDINI

#### **ISCRIZIONI [3 / 4]**

Classe di appartenenza: didascalica

Lingua: italiana

Tecnica di scrittura: a stampa

Tipo di caratteri: corsivo

Posizione: In basso a sinistra

Trascrizione: GIUGNO 1850

#### **ISCRIZIONI [4 / 4]**

Classe di appartenenza: didascalica

Lingua: italiana

Tecnica di scrittura: a stampa

Tipo di caratteri: corsivo

Posizione: In basso a destra

Trascrizione: MILANO C. DA S. PAOLO 936

Notizie storico-critiche

La raffigurazione presenta modelli di abiti maschili: i due gentiluomini colti in uno scenario agreste indossano l'uno un abito con giacca marrone su panciotto beige e pantaloni chiari; l'altro un completo panna con panciotto beige. La stampa è tratta dal "Corriere delle Dame", versione italiana del "Journal des Demoiselles", che dettava le tendenze della moda parigina e rari oggetti d'antiquariato dell'epoca, ricostruendo l'atmosfera fin de siècle.

Nato a Milano nel 1804 come giornale di «letteratura, teatri e mode di Francia e d'Italia», il "Corriere delle Dame" ebbe una durata che ricopre quasi tutto il secolo terminando le pubblicazioni nel 1871. Dalla prima direttrice, Carolina Lattanzi, fu organizzato un ufficio vendita degli abiti che apparivano sul giornale con i relativi prezzi. Molto influente sulle scelte dell'abbigliamento della borghesia, questa rivista era arricchita da novelle, articololetti storici e geografici, giochi e cronache mondane connesse alle informazioni di moda. Il Corriere appoggiava il tentativo di creare una moda italiana, criticando anche la bizzarria di alcune scelte francesi improponibili, a quel tempo, nel differente clima della penisola.

## **CONSERVAZIONE**

### **STATO DI CONSERVAZIONE**

Data: 1997

Stato di conservazione: mediocre

Indicazioni specifiche: Stampa incollata su cartoncino

## CONDIZIONE GIURIDICA E VINCOLI

### CONDIZIONE GIURIDICA

Indicazione generica: proprietà Ente pubblico territoriale

Indicazione specifica: Comune di Mantova

Indirizzo: Via Roma, 39

## FONTI E DOCUMENTI DI RIFERIMENTO

### DOCUMENTAZIONE FOTOGRAFICA

Codice univoco della risorsa: SC\_S\_XA120-00102\_IMG-0000039980

Genere: documentazione allegata

Tipo: diapositiva colore

Codice identificativo: RM230249

Nome del file originale: IMG0032.PCD

### BIBLIOGRAFIA

Genere: bibliografia specifica

Autore: Giusti R.

Titolo contributo: Atti e Memorie

Luogo di edizione: Mantova

Anno di edizione: 1954

V., pp., nn.: v.XXIX p. LXXV

## COMPILAZIONE

### COMPILAZIONE

Anno di redazione: 1997

Ente compilatore: Comune di Mantova

Nome: Roncaia, Mariangela

Funzionario responsabile: Benetti, S.

**AGGIORNAMENTO-REVISIONE**

Anno di aggiornamento/revisione: 2006

Nome: Pisani, Chiara