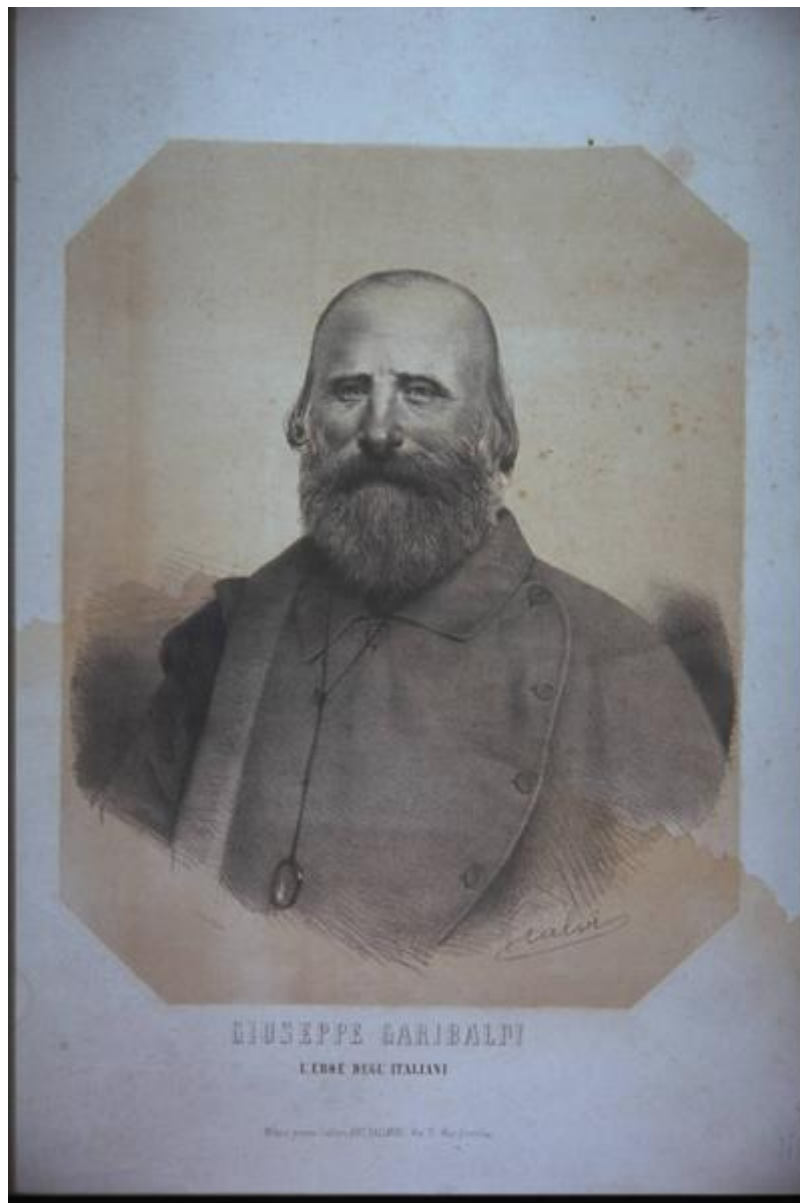


Giuseppe Garibaldi l'eroe degl'italiani

Calvi, Paolo



Link risorsa: <https://www.lombardiabeniculturali.it/stampe/schede/XA120-00126/>

Scheda SIRBeC: <https://www.lombardiabeniculturali.it/stampe/schede-complete/XA120-00126/>

CODICI

Unità operativa: XA120

Numero scheda: 126

Codice scheda: XA120-00126

Tipo scheda: S

Livello ricerca: P

CODICE UNIVOCO

Codice regione: 03

Numero catalogo generale: 00623779

Ente schedatore: R03/ Comune di Mantova

Ente competente: S23

OGGETTO

OGGETTO

Definizione: stampa

Disponibilità del bene: reale

SOGGETTO

Categoria generale: ritratto

Identificazione: Ritratto di Giuseppe Garibaldi

Titolo proprio: Giuseppe Garibaldi l'eroe degl'italiani

Tipo titolo: dalla stampa

LOCALIZZAZIONE GEOGRAFICO-AMMINISTRATIVA

INDICAZIONE DEL CONTENITORE FISICO

Codice del contenitore fisico: 10328

Categoria del contenitore fisico: architettura

LOCALIZZAZIONE GEOGRAFICO-AMMINISTRATIVA ATTUALE

Stato: Italia

Regione: Lombardia

Provincia: MN

Nome provincia: Mantova

Codice ISTAT comune: 020030

Comune: Mantova

COLLOCAZIONE SPECIFICA

Tipologia: palazzo

Denominazione: Palazzo di S. Sebastiano

Indirizzo: Largo XXIV Maggio, 12

Denominazione struttura conservativa - livello 1: Museo della Città

Tipologia struttura conservativa: museo

ALTRE LOCALIZZAZIONI GEOGRAFICO-AMMINISTRATIVE

Tipo di localizzazione: luogo di provenienza

LOCALIZZAZIONE GEOGRAFICO-AMMINISTRATIVA [1 / 2]

Provincia: MN

Comune: Mantova

COLLOCAZIONE SPECIFICA [1 / 2]

Tipologia: palazzo

Qualificazione: signorile

Denominazione: Palazzo del Capitano

Complesso monumentale di appartenenza: Palazzo Ducale

Denominazione struttura conservativa - livello 1: Museo del Risorgimento

Specifiche: Fondo Risorgimento, Raccolta Stampe, Cassettiera

DATA [1 / 2]

Data uscita: 1996

Tipo di localizzazione: luogo di collocazione successiva

LOCALIZZAZIONE GEOGRAFICO-AMMINISTRATIVA [2 / 2]

Provincia: MN

Comune: Mantova

COLLOCAZIONE SPECIFICA [2 / 2]

Tipologia: macello

Qualificazione: civico

Denominazione: Archivio Storico Comunale

Complesso monumentale di appartenenza: Centro Polifunzionale "Baratta"

Denominazione struttura conservativa - livello 1: Museo del Risorgimento

Specifiche: Fondo Risorgimento, Raccolta Stampe, Cassettiera

DATA [2 / 2]

Data ingresso: 1996

Data uscita: 2004

DATI PATRIMONIALI E COLLEZIONI

INVENTARIO [1 / 2]

Data: 1954

Collocazione: Museo della Città, Palazzo di San Sebastiano

Numero: st.2/27 1617

INVENTARIO [2 / 2]

Data: 1997

Collocazione: Museo della Città, Palazzo di San Sebastiano

Numero: 97230273

Transcodifica del numero di inventario: 230273

CRONOLOGIA

CRONOLOGIA GENERICA

Secolo: sec. XIX

Frazione di secolo: metà

CRONOLOGIA SPECIFICA

Da: 1840

Validità: ca.

A: 1860

Validità: ca.

Motivazione cronologia: analisi stilistica

DEFINIZIONE CULTURALE

AUTORE

Ruolo: litografo

Nome di persona o ente: Calvi, Paolo

Tipo intestazione: P

Dati anagrafici/Periodo di attività: notizie 1860- 1890

Motivazione dell'attribuzione: firma

STATO DELL' OPERA

Stato: imprecisabile

DATI TECNICI

MATERIA E TECNICA

Materia: Litografia

MISURE

Unità: mm

Altezza: 577

Larghezza: 464

Indicazioni sul soggetto: RITRATTI: Giuseppe Garibaldi

DATI ANALITICI

ISCRIZIONI [1 / 4]

Classe di appartenenza: celebrativa

Lingua: italiana

Tecnica di scrittura: a stampa

Tipo di caratteri: lettere capitali

Posizione: In basso al centro

Trascrizione: GIUSEPPE GARIBALDI / L'EROE DEGL'ITALIANI

ISCRIZIONI [2 / 4]

Classe di appartenenza: documentaria

Lingua: italiana

Tecnica di scrittura: a stampa

Tipo di caratteri: corsivo

Posizione: In basso al centro

Trascrizione: MILANO PRESSO L'EDITORE ANT. VALLARDI, VIA S. MARGHERITA

ISCRIZIONI [3 / 4]

Classe di appartenenza: documentaria

Lingua: italiana

Tecnica di scrittura: a stampa

Tipo di caratteri: corsivo

Posizione: In basso a sinistra

Trascrizione: LIT. ANT. VALLARDI

ISCRIZIONI [4 / 4]

Classe di appartenenza: documentaria

Lingua: italiana

Tecnica di scrittura: a stampa

Tipo di caratteri: corsivo

Posizione: In basso a destra

Trascrizione: CALVI

CONSERVAZIONE

STATO DI CONSERVAZIONE

Data: 1997

Stato di conservazione: mediocre

CONDIZIONE GIURIDICA E VINCOLI

CONDIZIONE GIURIDICA

Indicazione generica: proprietà Ente pubblico territoriale

Indicazione specifica: Comune di Mantova

Indirizzo: Via Roma, 39

FONTI E DOCUMENTI DI RIFERIMENTO

DOCUMENTAZIONE FOTOGRAFICA

Codice univoco della risorsa: SC_S_XA120-00126_IMG-0000040810

Genere: documentazione allegata

Tipo: diapositiva colore

Codice identificativo: RM230273

Nome del file originale: IMG0055.PCD

BIBLIOGRAFIA [1 / 2]

Genere: bibliografia specifica

Autore: Giusti R.

Titolo contribuito: Atti e Memorie

Luogo di edizione: Mantova

Anno di edizione: 1954

V., pp., nn.: v. XXIX p. LXXV

BIBLIOGRAFIA [2 / 2]

Genere: bibliografia specifica

Autore: Servolini L.

Titolo contribuito: Dizionario illustrato degli incisori italiani moderni e contemporanei

Luogo di edizione: Milano

Anno di edizione: 1955

V., pp., nn.: p. 144

COMPILAZIONE

COMPILAZIONE

Anno di redazione: 1997

Ente compilatore: Comune di Mantova

Nome: Roncaia, Mariangela

Funzionario responsabile: Benetti, S.

AGGIORNAMENTO-REVISIONE

Anno di aggiornamento/revisione: 2006

Nome: Pisani, Chiara