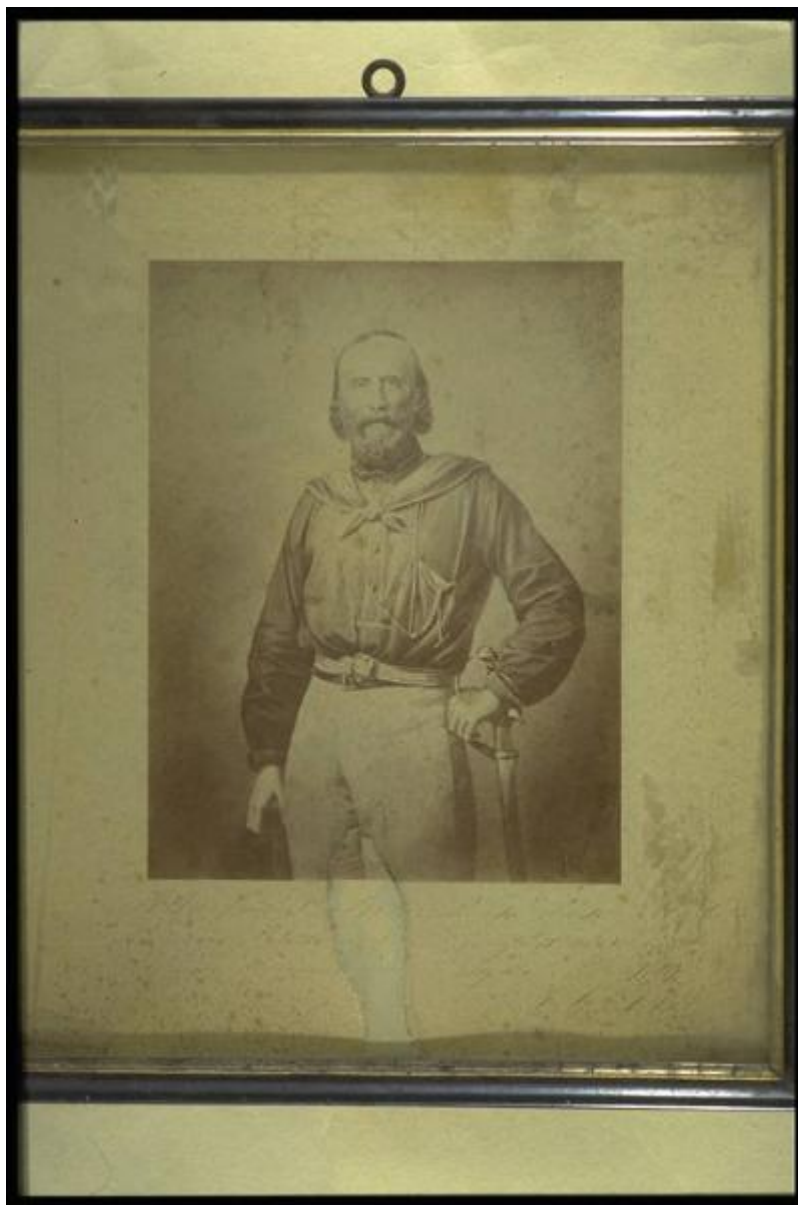


Ritratto di Giuseppe Garibaldi



Link risorsa: <https://www.lombardiabeniculturali.it/stampe/schede/XA120-00185/>

Scheda SIRBeC: <https://www.lombardiabeniculturali.it/stampe/schede-complete/XA120-00185/>

CODICI

Unità operativa: XA120

Numero scheda: 185

Codice scheda: XA120-00185

Tipo scheda: S

Livello ricerca: P

CODICE UNIVOCO

Codice regione: 03

Numero catalogo generale: 00623819

Ente schedatore: R03/ Comune di Mantova

Ente competente: S23

OGGETTO

OGGETTO

Definizione: stampa

Disponibilità del bene: reale

SOGGETTO

Categoria generale: ritratto

Identificazione: Ritratto di Giuseppe Garibaldi

LOCALIZZAZIONE GEOGRAFICO-AMMINISTRATIVA

INDICAZIONE DEL CONTENITORE FISICO

Codice del contenitore fisico: 10328

Categoria del contenitore fisico: architettura

LOCALIZZAZIONE GEOGRAFICO-AMMINISTRATIVA ATTUALE

Stato: Italia

Regione: Lombardia

Provincia: MN

Nome provincia: Mantova

Codice ISTAT comune: 020030

Comune: Mantova

COLLOCAZIONE SPECIFICA

Tipologia: palazzo

Denominazione: Palazzo di S. Sebastiano

Indirizzo: Largo XXIV Maggio, 12

Denominazione struttura conservativa - livello 1: Museo della Città

Tipologia struttura conservativa: museo

ALTRE LOCALIZZAZIONI GEOGRAFICO-AMMINISTRATIVE

Tipo di localizzazione: luogo di provenienza

LOCALIZZAZIONE GEOGRAFICO-AMMINISTRATIVA [1 / 2]

Provincia: MN

Comune: Mantova

COLLOCAZIONE SPECIFICA [1 / 2]

Tipologia: palazzo

Qualificazione: signorile

Denominazione: Palazzo del Capitano

Complesso monumentale di appartenenza: Palazzo Ducale

Denominazione struttura conservativa - livello 1: Museo del Risorgimento

Specifiche: Fondo Risorgimento, Raccolta Stampe, Cassettiera

DATA [1 / 2]

Data uscita: 1996

Tipo di localizzazione: luogo di collocazione successiva

LOCALIZZAZIONE GEOGRAFICO-AMMINISTRATIVA [2 / 2]

Provincia: MN

Comune: Mantova

COLLOCAZIONE SPECIFICA [2 / 2]

Tipologia: macello

Qualificazione: civico

Denominazione: Archivio Storico Comunale

Complesso monumentale di appartenenza: Centro Polifunzionale "Baratta"

Denominazione struttura conservativa - livello 1: Museo del Risorgimento

Specifiche: Fondo Risorgimento, Raccolta Stampe, Cassettiera

DATA [2 / 2]

Data ingresso: 1996

Data uscita: 2004

DATI PATRIMONIALI E COLLEZIONI

INVENTARIO [1 / 2]

Data: 1988

Collocazione: Museo della Città, Palazzo di San Sebastiano

Numero: 170

Transcodifica del numero di inventario: 000170

INVENTARIO [2 / 2]

Data: 1997

Collocazione: Museo della Città, Palazzo di San Sebastiano

Numero: 97230332

Transcodifica del numero di inventario: 230332

CRONOLOGIA

CRONOLOGIA GENERICA

Secolo: sec. XIX

Frazione di secolo: terzo quarto

CRONOLOGIA SPECIFICA

Da: 1850

Validità: ca.

A: 1874

Validità: ca.

Motivazione cronologia: analisi stilistica

DEFINIZIONE CULTURALE

STATO DELL' OPERA

Stato: imprecisabile

DATI TECNICI

MATERIA E TECNICA

Materia: Riproduzione Fotomeccanica

MISURE

Unità: mm

Altezza: 365

Larghezza: 305

Indicazioni sul soggetto: RITRATTI: Giuseppe Garibaldi

CONSERVAZIONE

STATO DI CONSERVAZIONE

Data: 1997

Stato di conservazione: cattivo

CONDIZIONE GIURIDICA E VINCOLI

CONDIZIONE GIURIDICA

Indicazione generica: proprietà Ente pubblico territoriale

Indicazione specifica: Comune di Mantova

Indirizzo: Via Roma, 39

FONTI E DOCUMENTI DI RIFERIMENTO

DOCUMENTAZIONE FOTOGRAFICA

Codice univoco della risorsa: SC_S_XA120-00185_IMG-0000042674

Genere: documentazione allegata

Tipo: diapositiva colore

Codice identificativo: RM230332

Nome del file originale: IMG0009.PCD

BIBLIOGRAFIA

Genere: bibliografia specifica

Autore: Età Risorgimento

Titolo contribuito: L'età del Risorgimento

Luogo di edizione: s.l.

Anno di edizione: 1988

V., pp., nn.: p. 47, n. 170

COMPILAZIONE

COMPILAZIONE

Anno di redazione: 1997

Ente compilatore: Comune di Mantova

Nome: Roncaia, Mariangela

Funzionario responsabile: Benetti, S.

AGGIORNAMENTO-REVISIONE

Anno di aggiornamento/revisione: 2006

Nome: Pisani, Chiara