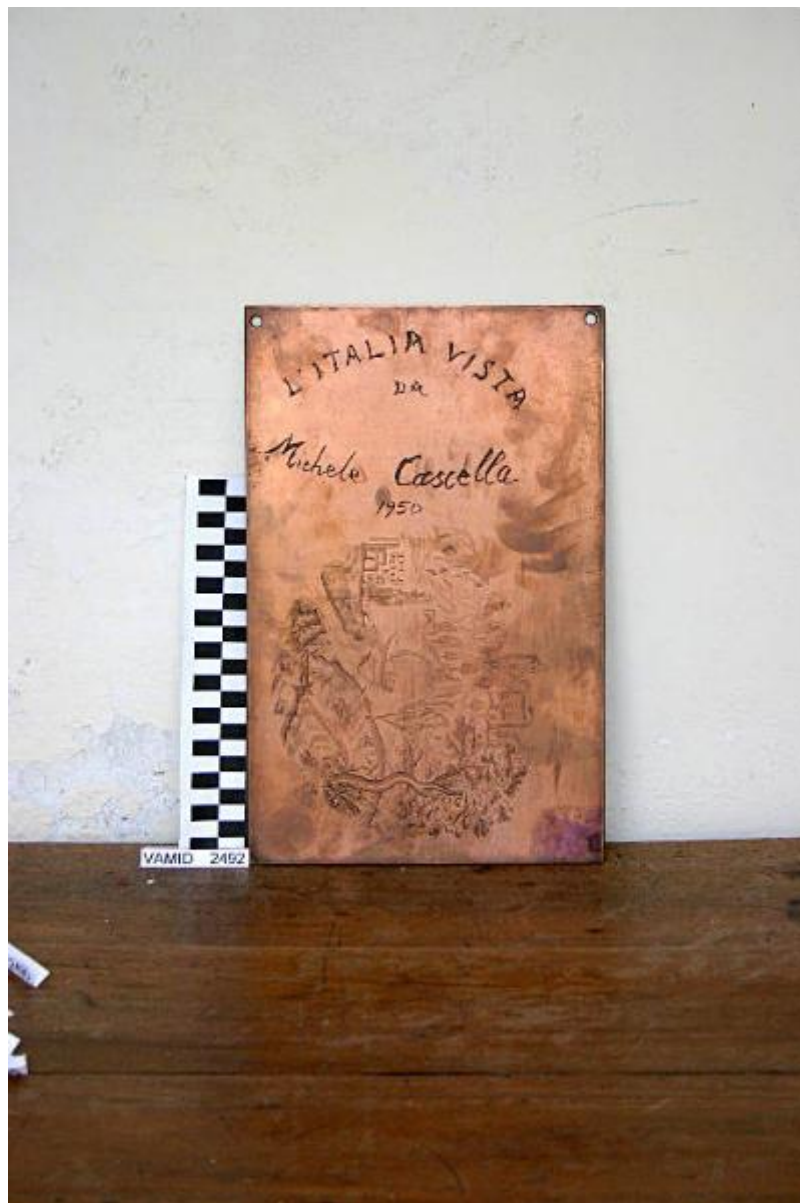


## Paesaggi italiani

Società Ceramica Italiana Laveno; Arioli Angelo; Cascella Michele



Link risorsa: <https://www.lombardiabeniculturali.it/stampe/schede/XC010-00017/>

Scheda SIRBeC: <https://www.lombardiabeniculturali.it/stampe/schede-complete/XC010-00017/>

## CODICI

Unità operativa: XC010

Numero scheda: 17

Codice scheda: XC010-00017

Tipo scheda: MI

Livello ricerca: P

### CODICE UNIVOCO

Codice regione: 03

Numero catalogo generale: 00648316

Ente schedatore: R03/ Museo Internazionale Design Ceramico

Ente competente: S27

## RELAZIONI

### STRUTTURA COMPLESSA

Livello: 8

Codice IDK della scheda madre: XC010-00009

## OGGETTO

### OGGETTO

Definizione: matrice

Identificazione: elemento d'insieme

Disponibilità del bene: reale

### SOGGETTO

Categoria generale: veduta

Identificazione: Veduta fluviale con castello

Titolo della serie di appartenenza: Paesaggi italiani

## LOCALIZZAZIONE GEOGRAFICO-AMMINISTRATIVA

### INDICAZIONE DEL CONTENITORE FISICO

Codice del contenitore fisico: 25319

Categoria del contenitore fisico: architettura

#### **LOCALIZZAZIONE GEOGRAFICO-AMMINISTRATIVA ATTUALE**

Stato: Italia

Regione: Lombardia

Provincia: VA

Nome provincia: Varese

Codice ISTAT comune: 012087

Comune: Laveno-Mombello

Località: Cerro

#### **COLLOCAZIONE SPECIFICA**

Tipologia: palazzo

Qualificazione: comunale

Denominazione: Palazzo Perabò

Indirizzo: Lungolago Perabò, 5

Denominazione struttura conservativa - livello 1: MIDeC - Museo Internazionale del Design Ceramico

Tipologia struttura conservativa: museo

Altra denominazione: Palazzo Guilizzoni

### **ALTRE LOCALIZZAZIONI GEOGRAFICO-AMMINISTRATIVE**

Tipo di localizzazione: luogo di provenienza/collocazione precedente

#### **LOCALIZZAZIONE GEOGRAFICO-AMMINISTRATIVA**

Stato: Italia

Regione: Lombardia

Provincia: VA

Comune: Laveno-Mombello

Località: Ponte

#### **COLLOCAZIONE SPECIFICA**

Tipologia: stabilimento

Denominazione: Stabilimento S. C. I.

### **DATI PATRIMONIALI E COLLEZIONI**

### **INVENTARIO [1 / 2]**

Data: 2005

Numero: 2492

Transcodifica del numero di inventario: 0002492

### **INVENTARIO [2 / 2]**

Numero: 988/L

Transcodifica del numero di inventario: L000988

## **CRONOLOGIA**

### **CRONOLOGIA GENERICA**

Secolo: sec. XX

### **CRONOLOGIA SPECIFICA**

Da: 1950

Validità: post

A: 1950

Validità: ante

Motivazione cronologia: data

## **DEFINIZIONE CULTURALE**

### **AUTORE [1 / 3]**

Nome di persona o ente: Società Ceramica Italiana Laveno

Tipo intestazione: P

Dati anagrafici/Periodo di attività: 1856/ 1965

Codice scheda autore: XC010-00002

Motivazione dell'attribuzione: bibliografia

### **AUTORE [2 / 3]**

Ruolo: incisore

Nome di persona o ente: Arioli Angelo

Tipo intestazione: P

Dati anagrafici/Periodo di attività: 1892/ 1971

Codice scheda autore: XC010-00055

Motivazione dell'attribuzione: iscrizione

### **AUTORE [3 / 3]**

Ruolo: disegnatore

Nome di persona o ente: Cascella Michele

Tipo intestazione: P

Dati anagrafici/Periodo di attività: 1892/ 1989

Codice scheda autore: RL010-00577

Motivazione dell'attribuzione: iscrizione

## **DATI TECNICI**

### **MATERIA E TECNICA [1 / 2]**

Materia: bulino

### **MATERIA E TECNICA [2 / 2]**

Materia: rame

### **MISURE**

Unità: mm

Altezza: 352

Larghezza: 224

Indicazioni sul soggetto

Vedute: veduta fluviale. Architetture: castello. Mezzi di trasporto: imbarcazione. Paesaggio: colli. Vegetali: alberi.

## **DATI ANALITICI**

### **ISCRIZIONI [1 / 2]**

Classe di appartenenza: documentaria

Trascrizione: L'ITALIA VISTA/ DA/ Michele Cascella

### **ISCRIZIONI [2 / 2]**

Classe di appartenenza: documentaria

Posizione: in basso a destra

Trascrizione: 988

Notizie storico-critiche

Si tratta di una matrice in rame incisa a bulino con l'intitolazione della serie detta anche "Paesaggi italiani", che fu incisa dal lavenese Angelo Arioli su disegno di Michele Cascella per un servizio da tavola della Società Ceramica Italiana di Laveno. Questa incisione forse destinata a una mattonella di tipo pubblicitario è importante perché data la serie incisoria di Cascella e Arioli. Le incisioni illustrano i più begli scorci paesaggistici italiani. Arioli tradusse in incisione altre serie

disegnate da Cascella, come i "Mesi" e i "Costumi italiani". Oltre all'iscrizione è incisa sulla lastra una veduta fluviale con castello che non appartiene alla serie di Cascella. Le prime manifatture a utilizzare la decorazione a stampa mediante una lastra di metallo incisa furono le francesi e le inglesi; certamente la Wedgwood, la notissima fabbrica di terraglie e porcellane inglesi, fu tra le prime ad ottenere risultati importanti in questa tecnica. La tecnica fu importata in Italia intorno al 1820 e i primi tentativi pare si effettuassero presso ditte napoletane, finché l'allora ditta di ceramica Richard si impadronì del nuovo metodo raggiungendo alti livelli nella fabbrica di San Cristoforo a Milano. All'inizio la S. C. I. di Laveno ricorse alla già qualificata manodopera inglese, in seguito si affidò ai validissimi della Richard Ginori (Crippa, Brambilla, Artori). Valente incisore medaglista fu Angelo Arioli di Laveno, che si occupò pure di incisione in rame. Infine venne Marco Costantini, pure di Laveno, che lavorò per la ceramica locale dal 1934 al 1942 riproducendo soprattutto disegni di Andlovitz, Ruffoni e Antonia Campi, passando poi alle dirette dipendenze della ditta presso lo stabilimento Verbanò fino al 1966.

## CONSERVAZIONE

### STATO DI CONSERVAZIONE

Data: 2007

Stato di conservazione: buono

## CONDIZIONE GIURIDICA E VINCOLI

### CONDIZIONE GIURIDICA

Indicazione generica: proprietà Ente pubblico territoriale

Indicazione specifica: Comune di Laveno-Mombello

Indirizzo: Via Roma, 16A - 21014 Laveno-Mombello

### ACQUISIZIONE

Tipo acquisizione: acquisto

Nome: Richard Ginori 1735

Data acquisizione: 2020

### MUTAMENTI TITOLARITA'/POSSESSO/DETENZIONE

Tipo evento: deposito

Data evento: 1968

Note: deposito Richard-Ginori del 1968 acquisito in data 03.02.2020

## FONTI E DOCUMENTI DI RIFERIMENTO

### DOCUMENTAZIONE FOTOGRAFICA

Codice univoco della risorsa: SC\_MI\_XC010-00017\_IMG-0000036451

Genere: documentazione allegata

Tipo: fotografia digitale

Codice identificativo: 2492

Nome del file originale: 2492.jpg

## **BIBLIOGRAFIA**

Genere: bibliografia specifica

Autore: Musumeci G./ Paoli L.

Titolo libro o rivista: Laveno e le sue ceramiche: oltre un secolo di storia

Luogo di edizione: Mesenzana (VA)

Anno di edizione: 2005

Codice scheda bibliografia: XC010-00004

V., pp., nn.: p. 375

## **COMPILAZIONE**

### **COMPILAZIONE**

Anno di redazione: 1995

Ente compilatore: Museo Internazionale Design Ceramico

Nome [1 / 3]: Reggiori, Albino

Nome [2 / 3]: Sangermano, Nesta

Nome [3 / 3]: Sarzilla, Monica

Funzionario responsabile: Fontana Liviana

### **TRASCRIZIONE PER INFORMATIZZAZIONE**

Anno di trascrizione/informatizzazione: 2007

Nome: Civai, Alessandra

### **AGGIORNAMENTO-REVISIONE [1 / 2]**

Anno di aggiornamento/revisione: 2007

Nome: Civai, Alessandra

### **AGGIORNAMENTO-REVISIONE [2 / 2]**

Anno di aggiornamento/revisione: 2023

Nome: Cavagna Giacinta