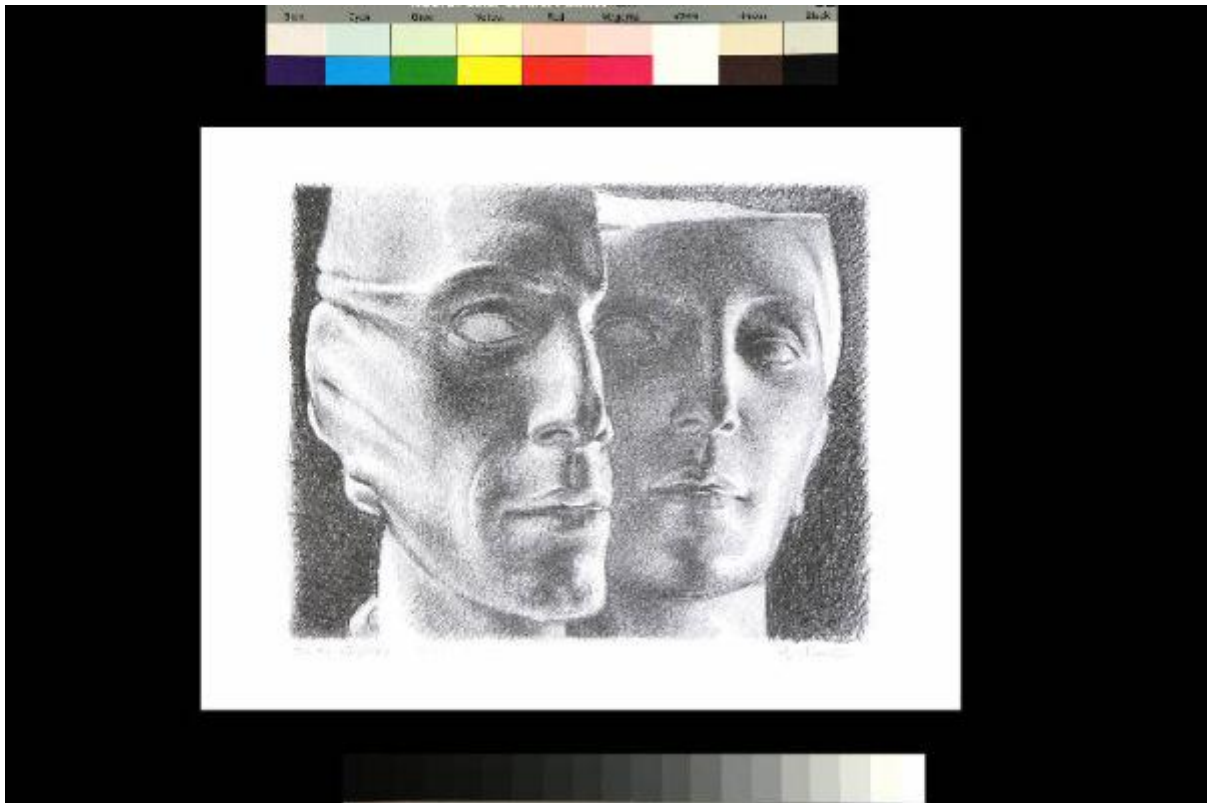


# Corpo e Anima

Moretti, Gianpietro; Moretti, Giampietro



Link risorsa: <https://www.lombardiabeniculturali.it/stampe/schede/m6010-00001/>

Scheda SIRBeC: <https://www.lombardiabeniculturali.it/stampe/schede-complete/m6010-00001/>

## CODICI

Unità operativa: m6010

Numero scheda: 1

Codice scheda: m6010-00001

Tipo scheda: S

Livello ricerca: C

### CODICE UNIVOCO

Codice regione: 03

Numero catalogo generale: 02129790

Ente schedatore: R03/ Civica Raccolta d'Arte Moderna di Medole

Ente competente: S23

## RELAZIONI

### RELAZIONI CON ALTRI BENI

Tipo relazione: appartenenza a un insieme eterogeneo

Specifiche tipo relazione: correlazione di contesto

Tipo scheda: COL

Codice IDK della scheda correlata: COL-m6010-0000001

Relazione con schede VAL: m6010-00001

## OGGETTO

### OGGETTO

Definizione: stampa

Tipologia: stampa di invenzione

Disponibilità del bene: reale

### SOGGETTO

Categoria generale: ritratto

Identificazione: volto maschile - volto femminile

Titolo: Corpo e Anima

Titolo proprio: Corpo e Anima

Tipo titolo: dalla stampa

## LOCALIZZAZIONE GEOGRAFICO-AMMINISTRATIVA

### INDICAZIONE DEL CONTENITORE FISICO

Codice del contenitore fisico: 837

Categoria del contenitore fisico: architettura

### LOCALIZZAZIONE GEOGRAFICO-AMMINISTRATIVA ATTUALE

Stato: Italia

Regione: Lombardia

Provincia: MN

Nome provincia: Mantova

Codice ISTAT comune: 020034

Comune: Medole

### COLLOCAZIONE SPECIFICA

Tipologia: città fortificata, borgo murato

Denominazione: Torre

Indirizzo: Piazza Castello

Denominazione struttura conservativa - livello 1: Civica Raccolta d'Arte

Tipologia struttura conservativa: museo

Collocazione originaria: NO

### ACCESSIBILITA' DEL BENE

Accessibilità: SI

## DATI PATRIMONIALI E COLLEZIONI

### INVENTARIO

Denominazione: Inventario corrente

Data: 2011

Numero: 000007

Transcodifica del numero di inventario: 000007

Specifiche inventario: data inventario

### COLLEZIONI

Denominazione: Civica Raccolta d'Arte Moderna di Medole

Nome del collezionista: Associazione Pro Loco di Medole

Data ingresso del bene nella collezione: 2004

Numero inventario bene nella collezione: 000007

Specifiche e note: bene donato dall'autore

## CRONOLOGIA

### CRONOLOGIA GENERICA

Secolo: sec. XXI

### CRONOLOGIA SPECIFICA

Da: 2004

Validità: post

A: 2004

Validità: ante

Motivazione cronologia: inventario museale

## DEFINIZIONE CULTURALE

### AUTORE [1 / 2]

Ruolo: inventore

Nome di persona o ente: Moretti, Gianpietro

Tipo intestazione: P

Dati anagrafici/Periodo di attività: 1955/

Codice scheda autore: m6010-00003

Motivazione dell'attribuzione: firma

### AUTORE [2 / 2]

Ruolo: incisore

Nome di persona o ente: Moretti, Giampietro

Tipo intestazione: P

Motivazione dell'attribuzione: firma

### TIRATURA

Numerazione: prova d'autore 25/25

## DATI TECNICI

### MATERIA E TECNICA

Materia: litografia

### MISURE

Parte: parte figurata

Unità: mm

Altezza: 275

Larghezza: 350

### MISURE FOGLIO

Unità: mm

Altezza: 475

Larghezza: 650

Indicazioni sul soggetto: Corpo umano: volto maschile; volto femminile.

## DATI ANALITICI

### ISCRIZIONI [1 / 4]

Classe di appartenenza: documentaria

Tecnica di scrittura: a matita

Tipo di caratteri: corsivo

Posizione: sotto la parte figurata, in basso a sinistra

Trascrizione: p.d.A. XXV/XXV

### ISCRIZIONI [2 / 4]

Classe di appartenenza: di titolazione

Tecnica di scrittura: a matita

Tipo di caratteri: corsivo

Posizione: sotto la parte figurata, in basso al centro

Trascrizione: corpo e anima

### ISCRIZIONI [3 / 4]

Classe di appartenenza: indicazione di responsabilità

Tecnica di scrittura: a matita

Tipo di caratteri: corsivo

Posizione: sotto la parte figurata, in basso a destra

Trascrizione: Moretti

#### **ISCRIZIONI [4 / 4]**

Classe di appartenenza: indicazione di responsabilità

Tecnica di scrittura: a matita

Tipo di caratteri: corsivo

Posizione: verso, in basso a destra

Trascrizione: G. Moretti

#### **STEMMI, EMBLEMI, MARCHI**

Classe di appartenenza: marchio

Qualificazione: professionale

Identificazione: timbro a secco

Quantità: 1

Posizione: sotto la parte figurata, in basso a destra

Descrizione: sulla circonferenza: GIAMPIETRO MORETTI; al centro: Virle/ TREPONTI

Notizie storico-critiche

"Ritornano nelle sue opere le costanti simboliche dei contrari, nel valore del positivo e del negativo, tipici sia della cultura occidentale che orientale. Nella filosofia taoista, infatti, li yin - il femminile, la terra, l'ombra - e lo yang - il maschile, il cielo, la luce - sono i due principi costitutivi dell'universo il cui senso, per tanto, diventa visione compositiva degli opposti, ma anche il "segno" della loro complementarità. Allo stesso modo il pieno e il vuoto che ottiene con il calco, pratica tipica dell'operare scultoreo, è contenitore e matrice della forma scelta e sembra che dia consistenza anche alle ombre" [Di Paolo A. M., Gianpietro Moretti. Sculture - Installazioni - Pitture, Medole 2004].

Sul retro della litografia : impronta digitale del pollice dell'artista a inchiostro blu.

## **CONSERVAZIONE**

### **STATO DI CONSERVAZIONE**

Data: 2011

Stato di conservazione: buono

Fonte: osservazione diretta

## **CONDIZIONE GIURIDICA E VINCOLI**

### **CONDIZIONE GIURIDICA**

Indicazione generica: proprietà Ente pubblico territoriale

Indicazione specifica: Comune di Medole

Indirizzo: Via Garibaldi, 12 - 46046 Medole

## ACQUISIZIONE

Tipo acquisizione: donazione

Nome: Moretti, Giampietro

Data acquisizione: 2004

Luogo acquisizione: MN/ Medole

Note: fonte: Inventario Civica Raccolta d'Arte Moderna di Medole

## FONTI E DOCUMENTI DI RIFERIMENTO

### DOCUMENTAZIONE FOTOGRAFICA

Codice univoco della risorsa: SC\_S\_m6010-00001\_IMG-0000127126

Genere: documentazione allegata

Tipo: fotografia digitale colore

Autore: Brunelli, Domenico

Data: 2011/11/05

Ente proprietario: Civica Raccolta d'Arte Moderna di Medole

Codice identificativo: 000007

Collocazione del file nell'archivio locale: C:\MEDOLE\Foto\_Grandi

Nome del file originale: 000007.tif

### BIBLIOGRAFIA [1 / 2]

Genere: bibliografia di confronto

Autore: Marciano L.

Titolo libro o rivista: Gianpietro Moretti. Installazioni 1999/2004

Luogo di edizione: Rezzato

Anno di edizione: 2004

Codice scheda bibliografia: m6010-00003

V., pp., nn.: p. 39

V., tavv., figg.: p. 39

### BIBLIOGRAFIA [2 / 2]

Genere: bibliografia di confronto

Autore: Di Paolo A. M.

Titolo libro o rivista: Gianpietro Moretti. Sculture - Installazioni - Pitture

Luogo di edizione: Medole

Anno di edizione: 2004

Codice scheda bibliografia: m6010-00005

### **MOSTRE**

Titolo: Ganpietro Moretti. Sculture - Installazioni - Pitture

Luogo, sede espositiva, data: MEDOLE, TORRE CIVICA, 22 DICEMBRE 2004 - 23 GENNAIO 2005

## **COMPILAZIONE**

### **COMPILAZIONE**

Anno di redazione: 2011

Ente compilatore: Coop Charta a.r.l.

Nome: Massari, Francesca

Referente scientifico: Giovanni, Magnani