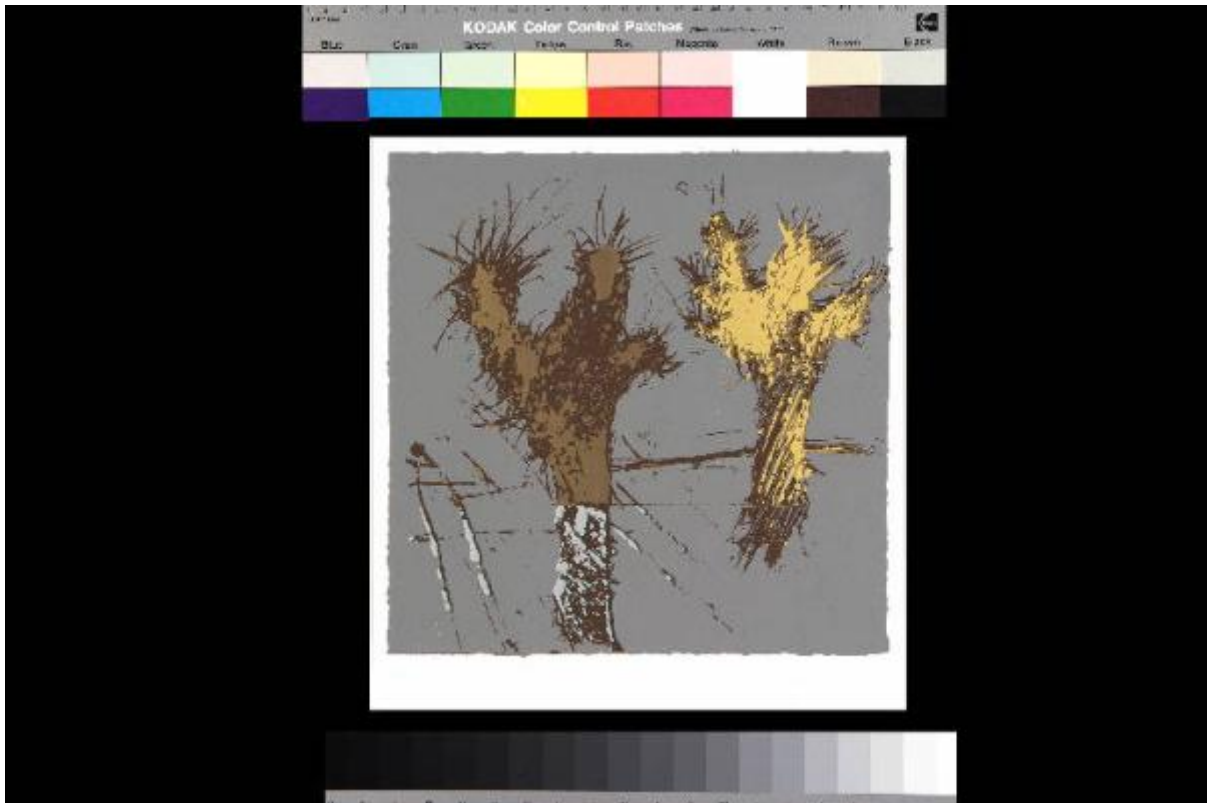


Alberi

Capisani, Ferdinando



Link risorsa: <https://www.lombardiabeniculturali.it/stampe/schede/m6010-00014/>

Scheda SIRBeC: <https://www.lombardiabeniculturali.it/stampe/schede-complete/m6010-00014/>

CODICI

Unità operativa: m6010

Numero scheda: 14

Codice scheda: m6010-00014

Tipo scheda: S

Livello ricerca: C

CODICE UNIVOCO

Codice regione: 03

Numero catalogo generale: 02129803

Ente schedatore: R03/ Civica Raccolta d'Arte Moderna di Medole

Ente competente: S23

RELAZIONI

RELAZIONI CON ALTRI BENI

Tipo relazione: appartenenza a un insieme eterogeneo

Specifiche tipo relazione: correlazione di contesto

Tipo scheda: COL

Codice IDK della scheda correlata: COL-m6010-0000001

OGGETTO

OGGETTO

Definizione: stampa

Tipologia: stampa di invenzione

Disponibilità del bene: reale

SOGGETTO

Categoria generale: paesaggio

Identificazione: paesaggio con alberi

Titolo: Alberi

Titolo proprio: Alberi

Tipo titolo: attribuito dall'autore

LOCALIZZAZIONE GEOGRAFICO-AMMINISTRATIVA

INDICAZIONE DEL CONTENITORE FISICO

Codice del contenitore fisico: 837

Categoria del contenitore fisico: architettura

LOCALIZZAZIONE GEOGRAFICO-AMMINISTRATIVA ATTUALE

Stato: Italia

Regione: Lombardia

Provincia: MN

Nome provincia: Mantova

Codice ISTAT comune: 020034

Comune: Medole

COLLOCAZIONE SPECIFICA

Tipologia: città fortificata, borgo murato

Denominazione: Torre

Indirizzo: Piazza Castello

Denominazione struttura conservativa - livello 1: Civica Raccolta d'Arte

Tipologia struttura conservativa: museo

Collocazione originaria: NO

ACCESSIBILITA' DEL BENE

Accessibilità: SI

DATI PATRIMONIALI E COLLEZIONI

INVENTARIO

Denominazione: Inventario corrente

Data: 2011

Numero: 000117

Transcodifica del numero di inventario: 000117

Specifiche inventario: data inventario

COLLEZIONI

Denominazione: Civica Raccolta d'Arte Moderna di Medole

Nome del collezionista: Associazione Pro Loco di Medole

Numero inventario bene nella collezione: 000117

CRONOLOGIA

CRONOLOGIA GENERICA

Secolo: sec. XX

CRONOLOGIA SPECIFICA

Da: 1994

Validità: post

A: 1994

Validità: ante

Motivazione cronologia: data

DEFINIZIONE CULTURALE

AUTORE

Ruolo: incisore

Nome di persona o ente: Capisani, Ferdinando

Tipo intestazione: P

Dati anagrafici/Periodo di attività: 1947/

Codice scheda autore: m6010-00020

Motivazione dell'attribuzione: firma

TIRATURA

Numerazione: 10/10

DATI TECNICI

MATERIA E TECNICA

Materia: serigrafia

Note: a 5 colori

MISURE

Parte: parte incisa

Unità: mm

Altezza: 273

Larghezza: 273

MISURE FOGLIO

Unità: mm

Altezza: 498

Larghezza: 347

DESCRIZIONE CARTA

Tipo di carta: cartoncino

Colore: bianca

Indicazioni sul soggetto: Piante: albero marrone (primo piano), albero giallo (secondo piano).

DATI ANALITICI

ISCRIZIONI [1 / 2]

Classe di appartenenza: indicazione di responsabilità

Tecnica di scrittura: a matita

Tipo di caratteri: corsivo/ numeri arabi

Posizione: sotto la parte figurata, in basso a destra

Trascrizione: Capisani 94

ISCRIZIONI [2 / 2]

Classe di appartenenza: documentaria

Tecnica di scrittura: a matita

Tipo di caratteri: numeri arabi

Posizione: sotto la parte figurata, in basso a sinistra

Trascrizione: 10/10

Notizie storico-critiche

"Capisani ha costruito la base essenziale della sua poetica attorno al concetto di paesaggio. Ha percorso così uno dei temi più frequentati dagli artisti di ogni tempo, utilizzando però soluzioni interpretative capaci di coniugare istanze e memorie della tradizione con concezioni e percettibilità nuove, corrispondenti alla sensibilità contemporanea" [Pedrazzoli R., "Introduzione", in "Il segno infocato. Ferdinando Capisani opere dal 2003 ...", Mantova 2005, p. 9]. Nella sua pittura l'immagine ha origine dal fare, dalla ricerca, dall'azione artistica. Non rappresenta la realtà da cui origina e di cui pulsa energicamente, ma è essa stessa realtà: il processo che la genera muove dalle radici culturali che l'artista saldamente affonda nella sua storia e cultura." [Banali E., "...ecco io sento che qualcosa gli devo...", in "Il segno infocato. Ferdinando Capisani opere dal 2003 ...", Mantova 2005, p. 15].

CONSERVAZIONE

STATO DI CONSERVAZIONE

Data: 2011

Stato di conservazione: buono

Fonte: osservazione diretta

CONDIZIONE GIURIDICA E VINCOLI

CONDIZIONE GIURIDICA

Indicazione generica: proprietà Ente pubblico territoriale

Indicazione specifica: Comune di Medole

Indirizzo: Via Garibaldi, 12 - 46046 Medole

ACQUISIZIONE

Tipo acquisizione: acquisto

Nome: Associazione Pro Loco di Medole

Luogo acquisizione: MN/ Medole

Note: fonte: Inventario Civica Raccolta d'Arte Moderna di Medole

FONTI E DOCUMENTI DI RIFERIMENTO

DOCUMENTAZIONE FOTOGRAFICA

Codice univoco della risorsa: SC_S_m6010-00014_IMG-0000127139

Genere: documentazione allegata

Tipo: fotografia digitale colore

Autore: Brunelli, Domenico

Data: 2011/11/05

Ente proprietario: Civica Raccolta d'Arte Moderna di Medole

Codice identificativo: 000117

Collocazione del file nell'archivio locale: C:\MEDOLE\Foto_Grandi

Nome del file originale: 000117.tif

BIBLIOGRAFIA

Genere: bibliografia di confronto

Titolo libro o rivista: Il segno infocato. Ferdinando Capisani opere dal 2003 ...

Luogo di edizione: Mantova

Anno di edizione: 2005

Codice scheda bibliografia: m6010-00029

V., pp., nn.: pp. 9, 14

COMPILAZIONE

COMPILAZIONE

Anno di redazione: 2011

Ente compilatore: Civica Raccolta d'Arte Moderna di Medole

Nome: Massari, Francesca

Referente scientifico: Giovanni, Magnani