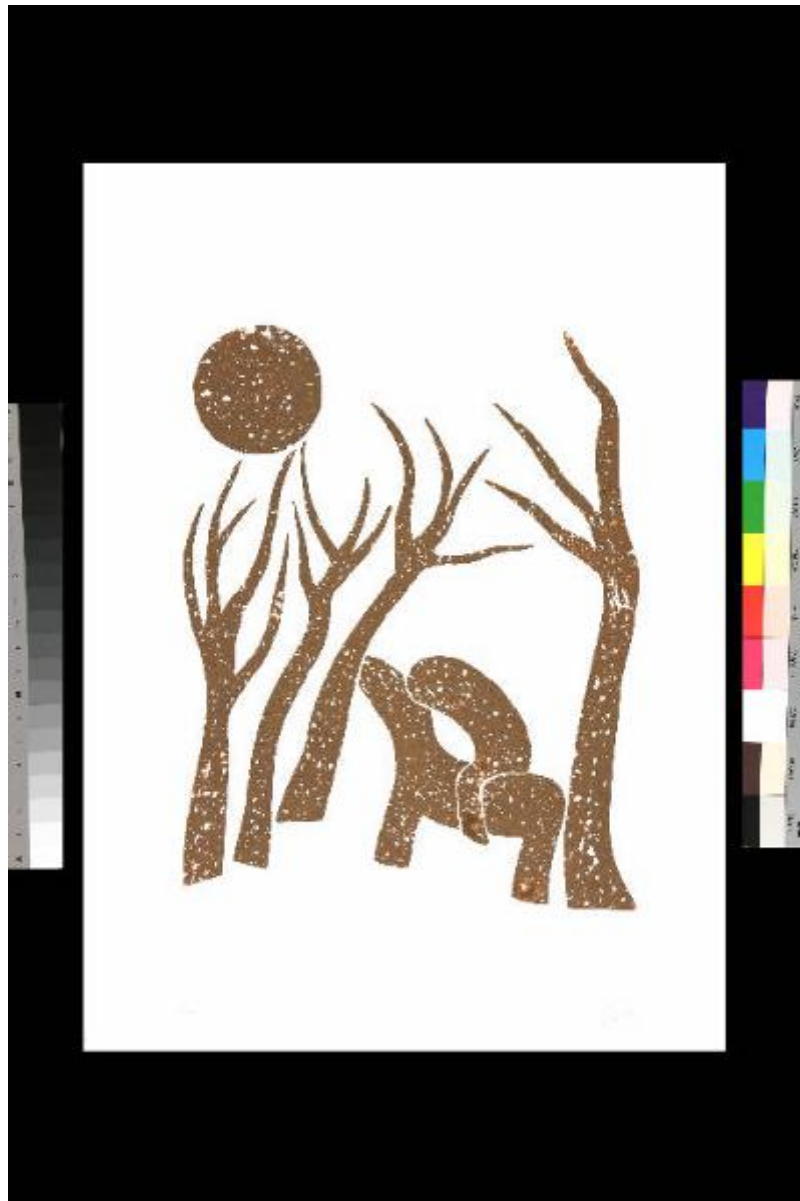


Itinerario difficile

Baldo, Gianni



Link risorsa: <https://www.lombardiabeniculturali.it/stampe/schede/m6010-00017/>

Scheda SIRBeC: <https://www.lombardiabeniculturali.it/stampe/schede-complete/m6010-00017/>

CODICI

Unità operativa: m6010

Numero scheda: 17

Codice scheda: m6010-00017

Tipo scheda: S

Livello ricerca: C

CODICE UNIVOCO

Codice regione: 03

Numero catalogo generale: 02129806

Ente schedatore: R03/ Civica Raccolta d'Arte Moderna di Medole

Ente competente: S23

RELAZIONI

RELAZIONI CON ALTRI BENI

Tipo relazione: appartenenza a un insieme eterogeneo

Specifiche tipo relazione: correlazione di contesto

Tipo scheda: COL

Codice IDK della scheda correlata: COL-m6010-0000001

OGGETTO

OGGETTO

Definizione: stampa

Tipologia: stampa di invenzione

Disponibilità del bene: reale

SOGGETTO

Categoria generale: paesaggio

Identificazione: paesaggio con alberi

Titolo: Itinerario difficile

Titolo proprio: Itinerario difficile

Tipo titolo: dalla stampa

LOCALIZZAZIONE GEOGRAFICO-AMMINISTRATIVA

INDICAZIONE DEL CONTENITORE FISICO

Codice del contenitore fisico: 837

Categoria del contenitore fisico: architettura

LOCALIZZAZIONE GEOGRAFICO-AMMINISTRATIVA ATTUALE

Stato: Italia

Regione: Lombardia

Provincia: MN

Nome provincia: Mantova

Codice ISTAT comune: 020034

Comune: Medole

COLLOCAZIONE SPECIFICA

Tipologia: città fortificata, borgo murato

Denominazione: Torre

Indirizzo: Piazza Castello

Denominazione struttura conservativa - livello 1: Civica Raccolta d'Arte

Tipologia struttura conservativa: museo

Collocazione originaria: NO

ACCESSIBILITA' DEL BENE

Accessibilità: SI

DATI PATRIMONIALI E COLLEZIONI

INVENTARIO

Denominazione: Inventario corrente

Data: 2011

Numero: 000106

Transcodifica del numero di inventario: 000106

Specifiche inventario: data inventario

COLLEZIONI

Denominazione: Civica Raccolta d'Arte Moderna di Medole

Nome del collezionista: Associazione Pro Loco di Medole

Numero inventario bene nella collezione: 000106

Specifiche e note: bene donato dall'autore

CRONOLOGIA

CRONOLOGIA GENERICA

Secolo: sec. XX

CRONOLOGIA SPECIFICA

Da: 1982

Validità: post

A: 1982

Validità: ante

Motivazione cronologia: inventario museale

DEFINIZIONE CULTURALE

AUTORE

Ruolo: incisore

Nome di persona o ente: Baldo, Gianni

Tipo intestazione: P

Dati anagrafici/Periodo di attività: 1944/ 2010

Codice scheda autore: m6010-00024

Motivazione dell'attribuzione: firma

TIRATURA

Numerazione: 6/35

DATI TECNICI

MATERIA E TECNICA

Materia: xilografia

Note: stampa a pressione con matrice in sughero

MISURE

Parte: parte incisa

Unità: mm

Altezza: 465

Larghezza: 355

MISURE FOGLIO

Unità: mm

Altezza: 700

Larghezza: 500

DESCRIZIONE CARTA

Denominazione cartiera: Fabriano

Luogo di produzione: Fabriano

Colore: avorio chiaro

DESCRIZIONE INCHIOSTRI

Colore: marrone

Indicazioni sul soggetto: Animali: cavallo. Figure umane: cavaliere. Paesaggio: alberi, luna piena.

DATI ANALITICI

ISCRIZIONI [1 / 2]

Classe di appartenenza: indicazione di responsabilità

Tecnica di scrittura: a matita

Tipo di caratteri: corsivo

Posizione: sotto la parte figurata, in basso a destra

Trascrizione: G Baldo

ISCRIZIONI [2 / 2]

Classe di appartenenza: documentaria

Tecnica di scrittura: a matita

Posizione: sotto la parte figurata, in basso a sinistra

Trascrizione: 6/35

Notizie storico-critiche

"Pensando a Gianni fatico a vederlo pittore e poi "anche incisore". Sarebbe come spaccarlo a metà. Perché io colgo l'artista come tutto questo, pittore, incisore, scultore. Dall'olio, all'acrilico, alla matita, alla xilografia e alla linoleografia. Lo percepisco come unità spirituale in ricerca, non macchina per produrre manufatti a schede. Ripercorrere l'opera grafica di Gianni non significa esplorare una sua esperienza a coté di quella preponderante dedicata alla pittura. La ricerca di Gianni viaggia attraverso la definizione di pietre miliari del suo pensiero e del suo vissuto, è radicata in lui e a volte esce con i colori e talora con il segno. (...) Dunque incisore nuovo, Gianni Baldo, che partendo da un insegnamento storico del passato in cui dapprincipio si è ritrovato con facilità per via della sua propensione alla matericità, svezza la sgorbia dal materno albero, la tradizionale tavoletta, per intraprendere l'avventura del sughero. Che legno è, ma che certo nella storia dell'incisione siamo tutti concordi nell'affermare come supporto mai impiegato nella tecnica incisoria" [Arosio S., in

"Gianni Baldo. Una storia assiduamente incisa. Opera grafica dal 1982 al 2003.", Medole 2003,p p. 8, 9]

CONSERVAZIONE

STATO DI CONSERVAZIONE

Data: 2011

Stato di conservazione: buono

Fonte: osservazione diretta

CONDIZIONE GIURIDICA E VINCOLI

CONDIZIONE GIURIDICA

Indicazione generica: proprietà Ente pubblico territoriale

Indicazione specifica: Comune di Medole

Indirizzo: Via Garibaldi, 12 - 46046 Medole

ACQUISIZIONE

Tipo acquisizione: donazione

Nome: Baldo, Gianni

Luogo acquisizione: MN/ Medole

Note: fonte: Inventario Civica Raccolta d'Arte Moderna di Medole

FONTI E DOCUMENTI DI RIFERIMENTO

DOCUMENTAZIONE FOTOGRAFICA

Codice univoco della risorsa: SC_S_m6010-00017_IMG-0000127142

Genere: documentazione allegata

Tipo: fotografia digitale colore

Autore: Brunelli, Domenico

Data: 2011/11/05

Ente proprietario: Civica Raccolta d'Arte Moderna di Medole

Codice identificativo: 000106

Collocazione del file nell'archivio locale: C:\MEDOLE\Foto_Grandi

Nome del file originale: 000106.tif

BIBLIOGRAFIA

Genere: bibliografia specifica

Autore: Arosio S.

Titolo libro o rivista: Gianni Baldo. Una storia assiduamente incisa. Opera grafica dal 1982 al 2003.

Luogo di edizione: Reggiolo (RE)

Anno di edizione: 2003

Codice scheda bibliografia: m6010-00033

V., pp., nn.: pp. 8-9

V., tavv., figg.: p. 62

MOSTRE [1 / 2]

Titolo: Gianni Baldo. Una storia assiduamente incisa. Opera grafica dal 1982 al 2003

Luogo, sede espositiva, data: MEDOLE, TORRE CIVICA, 29 NOVEMBRE - 14 DICEMBRE 2003

MOSTRE [2 / 2]

Titolo: Gli inediti della Civica Raccolta

Luogo, sede espositiva, data: MEDOLE, TORRE CIVICA, 24 SETTEMBRE - 16 OTTOBRE 2011

COMPILAZIONE

COMPILAZIONE

Anno di redazione: 2011

Ente compilatore: Civica Raccolta d'Arte Moderna di Medole

Nome: Massari, Francesca

Referente scientifico: Giovanni, Magnani