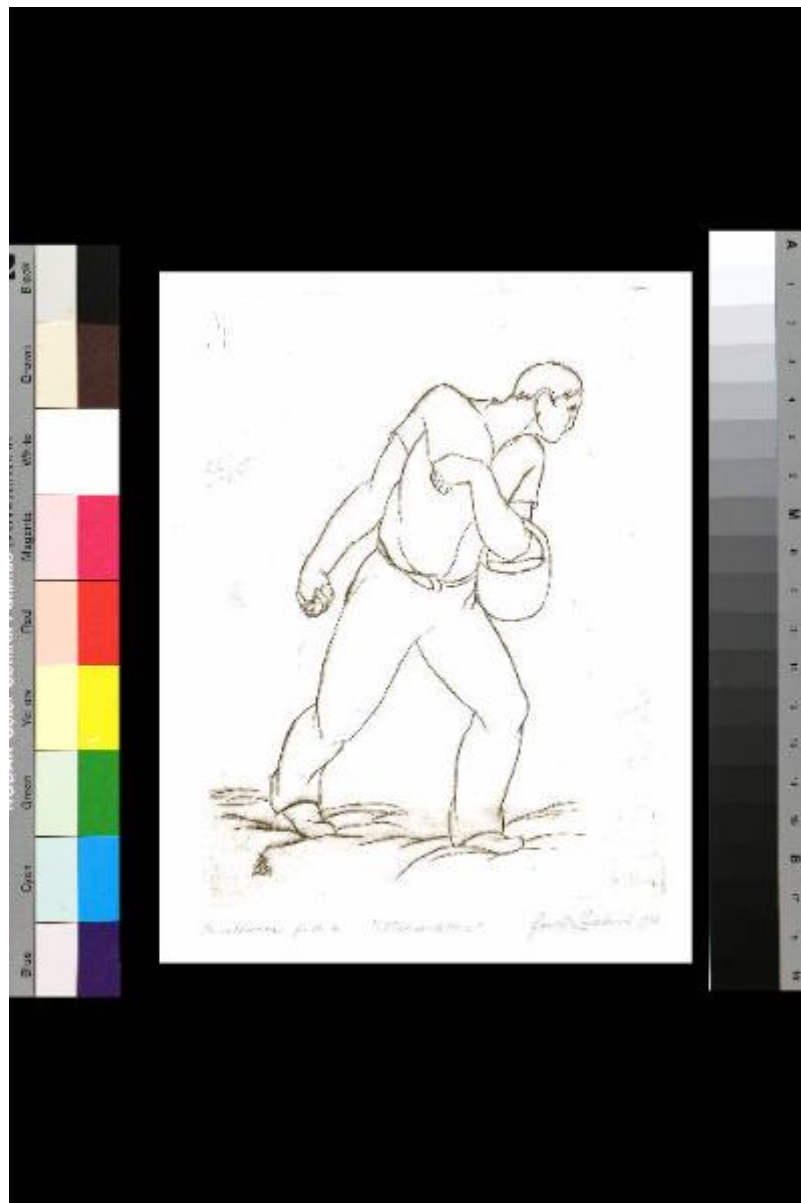


# Seminatore

Lucchini Giuseppe Fierino



Link risorsa: <https://www.lombardiabeniculturali.it/stampe/schede/m6010-00018/>

Scheda SIRBeC: <https://www.lombardiabeniculturali.it/stampe/schede-complete/m6010-00018/>

## CODICI

Unità operativa: m6010

Numero scheda: 18

Codice scheda: m6010-00018

Tipo scheda: S

Livello ricerca: C

### CODICE UNIVOCO

Codice regione: 03

Numero catalogo generale: 02129807

Ente schedatore: R03/ Civica Raccolta d'Arte Moderna di Medole

Ente competente: S23

## RELAZIONI

### RELAZIONI CON ALTRI BENI

Tipo relazione: appartenenza a un insieme eterogeneo

Specifiche tipo relazione: correlazione di contesto

Tipo scheda: COL

Codice IDK della scheda correlata: COL-m6010-0000001

## OGGETTO

### OGGETTO

Definizione: stampa

Tipologia: stampa di invenzione

Disponibilità del bene: reale

### SOGGETTO

Categoria generale: essere umano e uomo in generale

Identificazione: figura maschile

Titolo: Seminatore

Titolo proprio: Seminatore

Tipo titolo: dalla stampa

## LOCALIZZAZIONE GEOGRAFICO-AMMINISTRATIVA

### INDICAZIONE DEL CONTENITORE FISICO

Codice del contenitore fisico: 837

Categoria del contenitore fisico: architettura

### LOCALIZZAZIONE GEOGRAFICO-AMMINISTRATIVA ATTUALE

Stato: Italia

Regione: Lombardia

Provincia: MN

Nome provincia: Mantova

Codice ISTAT comune: 020034

Comune: Medole

### COLLOCAZIONE SPECIFICA

Tipologia: città fortificata, borgo murato

Denominazione: Torre

Indirizzo: Piazza Castello

Denominazione struttura conservativa - livello 1: Civica Raccolta d'Arte

Tipologia struttura conservativa: museo

Collocazione originaria: NO

### ACCESSIBILITA' DEL BENE

Accessibilità: SI

## DATI PATRIMONIALI E COLLEZIONI

### INVENTARIO

Denominazione: Inventario corrente

Data: 2011

Numero: 000075

Transcodifica del numero di inventario: 000075

Specifiche inventario: data inventario

### COLLEZIONI

Denominazione: Civica Raccolta d'Arte Moderna di Medole

Nome del collezionista: Associazione Pro Loco di Medole

Numero inventario bene nella collezione: 000075

Specifiche e note: bene donato dall'autore

## CRONOLOGIA

### CRONOLOGIA GENERICA

Secolo: sec. XX

### CRONOLOGIA SPECIFICA

Da: 1931/10

Validità: post

A: 1931/10

Validità: ante

Motivazione cronologia: data

## DEFINIZIONE CULTURALE

### AUTORE

Ruolo: incisore

Nome di persona o ente: Lucchini Giuseppe Fierino

Tipo intestazione: P

Dati anagrafici/Periodo di attività: 1907/2001

Codice scheda autore: MN290-00005

Motivazione dell'attribuzione: firma

### TIRATURA

Numerazione: prova di stampa

## DATI TECNICI

### MATERIA E TECNICA

Materia: puntasecca

### MISURE

Parte: parte incisa

Unità: mm

Altezza: 283

Larghezza: 215

#### **MISURE FOGLIO**

Unità: mm

Altezza: 495

Larghezza: 350

#### **DESCRIZIONE CARTA**

Colore: avorio

#### **DESCRIZIONE INCHIOSTRI**

Colore: nero

Indicazioni sul soggetto: Figure umane: contadino. Attività umane: seminare. Oggetti: cesto.

### **DATI ANALITICI**

#### **ISCRIZIONI [1 / 4]**

Classe di appartenenza: documentaria

Tecnica di scrittura: a matita

Tipo di caratteri: corsivo

Posizione: sotto la parte figurata, in basso a sinistra

Trascrizione: Puntasecca p.d.s.

#### **ISCRIZIONI [2 / 4]**

Classe di appartenenza: di titolazione

Tecnica di scrittura: a matita

Tipo di caratteri: corsivo

Posizione: sotto la parte figurata, in basso al centro

Trascrizione: "Seminatore"

#### **ISCRIZIONI [3 / 4]**

Classe di appartenenza: indicazione di responsabilità

Tecnica di scrittura: a matita

Tipo di caratteri: corsivo

Posizione: sotto la parte figurata, in basso a destra

Trascrizione: Giuseppe Lucchini 1931

#### **ISCRIZIONI [4 / 4]**

Classe di appartenenza: documentaria

Tecnica di scrittura: a incisione

Posizione: sulla parte figurata, in basso a sinistra

Trascrizione: X / 1931

### **STEMMI, EMBLEMI, MARCHI**

Classe di appartenenza: timbro a secco

Identificazione: La Formica

Quantità: 1

Posizione: in basso a destra

Descrizione: LA FORMICA MN / logo con formica stilizzata

#### Notizie storico-critiche

La prima formazione di Giuseppe Lucchini avviene a Monza presso l'Istituto Superiore d'Arte. Qui, tra il 1922 e il 1927, è allievo di Pio Semeghini, Arturo Martini, Marino Marini e Raffaele De Grada, nonché compagno dei mantovani Oreste Marini, Ezio Mutti, Pio Ermanno Pittigliani e Umberto Bellintani (più precisamente originari di Carstiglione delle Stiviere i primi due e di San Benedetto Po Pittigliani e Bellintani). Nel 1927 si iscrive all'Accademia Cignaroli di Verona e stringe amicizia con Fiorenzo Tomea, Giulio Perina, Sandro Bini. Nel 1930 si trasferisce a Milano, dove condivide lo studio con Pittigliani. Rientra in terra mantovana nel 1934, stabilendosi a Goito, e si dedica al paesaggio collinare attivando un'importante condivisione con Facciotto, Perina, Pittigliani, Bergonzoni e Faccioli. "Il suo chiarismo è più succoso e ricco d'impasto rispetto alla liquida scorrevolezza della materia facciottiana e rispecchia la terrestre qualità della più tipica pittura mantovana" [Margonari R., "Giuseppe Lucchini" in "Il Chiarismo lombardo" mostra a cura di Margonari R. e Modesti R., Milano Palazzo Bagatti Valsecchi, Mantova Casa del Mantegna, 1986, p.154]. "Per tre anni, fino al '42, quando l'artista viene richiamato alle armi, è un dipingere, ma anche un disegnare accelerato, che dà vita a un ciclo tematicamente compatto (il secondo verrà nell'immediato dopoguerra), così folto di opere da rendere impervio ogni commento analitico. (...) Dell'andar lento del Mincio Lucchini afferra anche lo spirito pacato e rasserenante, più strettamente virgiliano, anzi la duplice modalità del silenzio e della promessa di vita" [Bartoli F., "Campi di grano, acque e fantasie moderne Giuseppe Lucchini" in "Francesco Bartoli. Scritti d'arte 1967-1997. Un viaggio lungo trent'anni" a cura di Banali E., Mantova, 2009, p. 906].

## **CONSERVAZIONE**

### **STATO DI CONSERVAZIONE**

Data: 2011

Stato di conservazione: buono

Fonte: osservazione diretta

## **CONDIZIONE GIURIDICA E VINCOLI**

### **CONDIZIONE GIURIDICA**

Indicazione generica: proprietà Ente pubblico territoriale

Indicazione specifica: Comune di Medole

Indirizzo: Via Garibaldi, 12 - 46046 Medole

### **ACQUISIZIONE**

Tipo acquisizione: donazione

Nome: Lucchini, Giuseppe Fierino

Luogo acquisizione: MN/ Medole

Note: fonte: Inventario Civica Raccolta d'Arte Moderna di Medole

## **FONTI E DOCUMENTI DI RIFERIMENTO**

### **DOCUMENTAZIONE FOTOGRAFICA**

Codice univoco della risorsa: SC\_S\_m6010-00018\_IMG-0000127143

Genere: documentazione allegata

Tipo: fotografia digitale colore

Autore: Brunelli, Domenico

Data: 2011/11/05

Ente proprietario: Civica Raccolta d'Arte Moderna di Medole

Codice identificativo: 000075

Collocazione del file nell'archivio locale: C:\MEDOLE\Foto\_Grandi

Nome del file originale: 000075.tif

### **BIBLIOGRAFIA [1 / 2]**

Genere: bibliografia di confronto

Autore: Margonari, R./ Modesti, R.

Titolo libro o rivista: Il Chiarismo lombardo

Luogo di edizione: Milano

Anno di edizione: 1986

Codice scheda bibliografia: MN030-00003

V., pp., nn.: p. 154

### **BIBLIOGRAFIA [2 / 2]**

Genere: bibliografia di confronto

Titolo libro o rivista: Francesco Bartoli. Scritti d'arte 1967-1997. Un viaggio lungo trent'anni

Luogo di edizione: Mantova

Anno di edizione: 2009

Codice scheda bibliografia: MN290-00021

V., pp., nn.: p. 906

## COMPILAZIONE

### COMPILAZIONE

Anno di redazione: 2011

Ente compilatore: Civica Raccolta d'Arte Moderna di Medole

Nome: Massari, Francesca

Referente scientifico: Giovanni, Magnani