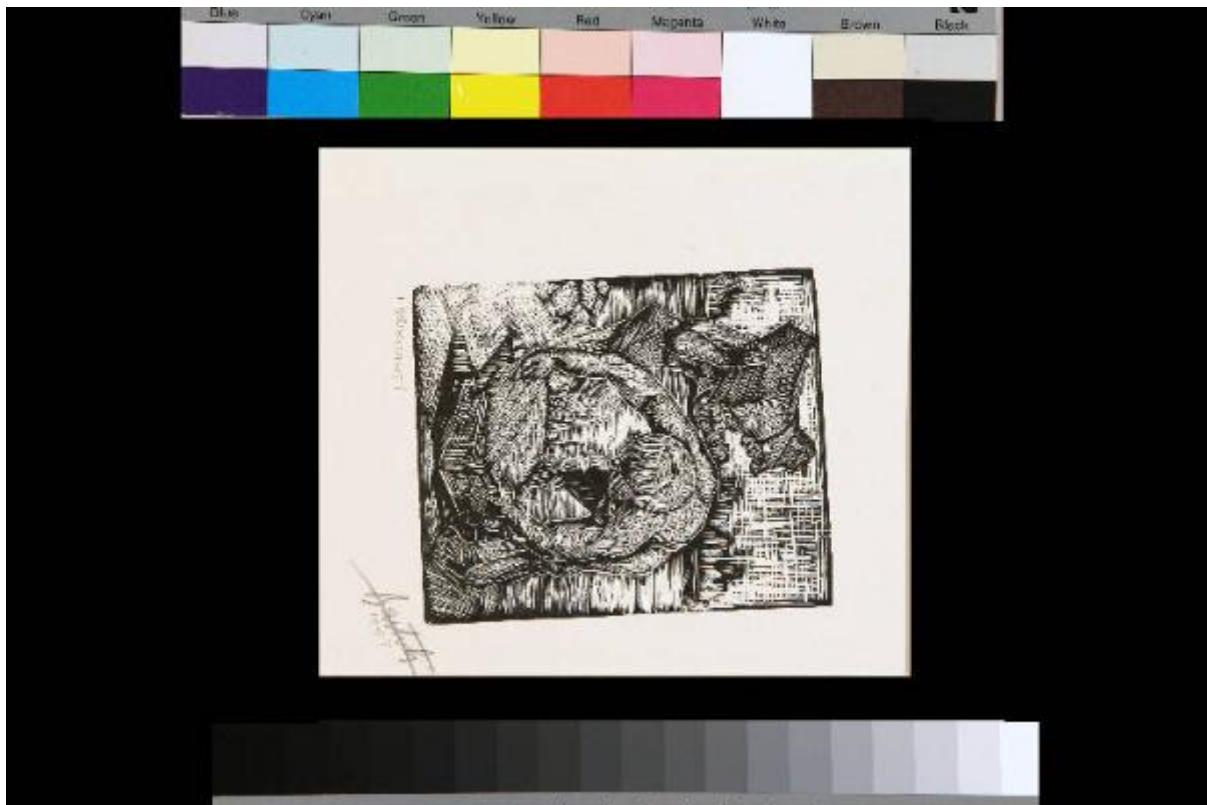


# I braccianti

Bartoli, Arnaldo



Link risorsa: <https://www.lombardiabeniculturali.it/stampe/schede/m6010-00021/>

Scheda SIRBeC: <https://www.lombardiabeniculturali.it/stampe/schede-complete/m6010-00021/>

## CODICI

Unità operativa: m6010

Numero scheda: 21

Codice scheda: m6010-00021

Tipo scheda: S

Livello ricerca: C

### CODICE UNIVOCO

Codice regione: 03

Numero catalogo generale: 02129811

Ente schedatore: R03/ Civica Raccolta d'Arte Moderna di Medole

Ente competente: S23

## RELAZIONI

### RELAZIONI CON ALTRI BENI

Tipo relazione: appartenenza a un insieme eterogeneo

Specifiche tipo relazione: correlazione di contesto

Tipo scheda: COL

Codice IDK della scheda correlata: COL-m6010-0000001

## OGGETTO

### OGGETTO

Definizione: stampa

Tipologia: stampa di invenzione

Disponibilità del bene: reale

### SOGGETTO

Categoria generale: essere umano e uomo in generale

Identificazione: lavoratori

Titolo: I braccianti

Titolo proprio: I braccianti

Tipo titolo: dalla stampa

## LOCALIZZAZIONE GEOGRAFICO-AMMINISTRATIVA

### INDICAZIONE DEL CONTENITORE FISICO

Codice del contenitore fisico: 837

Categoria del contenitore fisico: architettura

### LOCALIZZAZIONE GEOGRAFICO-AMMINISTRATIVA ATTUALE

Stato: Italia

Regione: Lombardia

Provincia: MN

Nome provincia: Mantova

Codice ISTAT comune: 020034

Comune: Medole

### COLLOCAZIONE SPECIFICA

Tipologia: città fortificata, borgo murato

Denominazione: Torre

Indirizzo: Piazza Castello

Denominazione struttura conservativa - livello 1: Civica Raccolta d'Arte

Tipologia struttura conservativa: museo

Collocazione originaria: NO

### ACCESSIBILITA' DEL BENE

Accessibilità: SI

## DATI PATRIMONIALI E COLLEZIONI

### INVENTARIO

Denominazione: Inventario corrente

Data: 2011

Numero: 000079

Transcodifica del numero di inventario: 000079

Specifiche inventario: data inventario

### COLLEZIONI

Denominazione: Civica Raccolta d'Arte Moderna di Medole

Nome del collezionista: Associazione Pro Loco di Medole

Numero inventario bene nella collezione: 000078

Specifiche e note: bene donato dall'autore

## CRONOLOGIA

### CRONOLOGIA GENERICA

Secolo: sec. XX

### CRONOLOGIA SPECIFICA

Da: 1957

Validità: post

A: 1957

Validità: ante

Motivazione cronologia: data

## DEFINIZIONE CULTURALE

### AUTORE

Ruolo: incisore

Nome di persona o ente: Bartoli, Arnaldo

Tipo intestazione: P

Dati anagrafici/Periodo di attività: 1900/ 1993

Codice scheda autore: m6010-00044

Motivazione dell'attribuzione: firma

## DATI TECNICI

### MATERIA E TECNICA

Materia: xilografia

### MISURE

Parte: parte incisa

Unità: mm

Altezza: 177

Larghezza: 147

### MISURE FOGLIO

Unità: mm

Altezza: 440

Larghezza: 320

#### **DESCRIZIONE CARTA**

Tipo di carta: cartoncino

Colore: avorio

#### **DESCRIZIONE INCHIOSTRI**

Colore: nero

Indicazioni sul soggetto: Figure umane: operai (2). Paesaggio: campagna

### **DATI ANALITICI**

#### **ISCRIZIONI [1 / 3]**

Classe di appartenenza: indicazione di responsabilità

Tecnica di scrittura: a matita

Tipo di caratteri: corsivo/ numeri arabi

Posizione: sotto la parte figurata, in basso a destra

Trascrizione: Bartoli / 1957

#### **ISCRIZIONI [2 / 3]**

Classe di appartenenza: di titolazione

Tecnica di scrittura: a matita

Tipo di caratteri: lettere capitali

Posizione: sotto la parte figurata, in basso a sinistra

Trascrizione: I BRACCIANTI

#### **ISCRIZIONI [3 / 3]**

Classe di appartenenza: indicazione di responsabilità

Tecnica di scrittura: a incisione

Tipo di caratteri: corsivo/ numeri arabi

Posizione: sulla parte figurata, in alto a sinistra

Trascrizione: Bartoli

Notizie storico-critiche

Il Po e la sua gente, i fatti e i momenti semplici o importanti dell'esistenza sono i motivi conduttori del lavoro di Bartoli. L'amicizia con Zavattini, Degana e soprattutto Marino Mazzacurati tornato da Roma a Gualtieri lo spingono a intraprendere la carriera di artista. Proprio nello studio di Mazzacurati vide per la prima volta Antonio Ligabue.

probabilmente da questo incontro è derivato l'avvicinamento alla pittura naif a cui si dedica dagli anni '60 per poi passare a altre forme di arte, motivo per cui è stato definito artista multiforme.

## CONSERVAZIONE

### STATO DI CONSERVAZIONE

Data: 2011

Stato di conservazione: buono

Fonte: osservazione diretta

## CONDIZIONE GIURIDICA E VINCOLI

### CONDIZIONE GIURIDICA

Indicazione generica: proprietà Ente pubblico territoriale

Indicazione specifica: Comune di Medole

Indirizzo: Via Garibaldi, 12 - 46046 Medole

### ACQUISIZIONE

Tipo acquisizione: donazione

Nome: Bartoli, Arnaldo

Luogo acquisizione: MN/ Medole

Note: fonte: Inventario Civica Raccolta d'Arte Moderna di Medole

## FONTI E DOCUMENTI DI RIFERIMENTO

### DOCUMENTAZIONE FOTOGRAFICA

Codice univoco della risorsa: SC\_S\_m6010-00021\_IMG-0000127146

Genere: documentazione allegata

Tipo: fotografia digitale colore

Autore: Brunelli, Domenico

Data: 2011/11/05

Ente proprietario: Civica Raccolta d'Arte Moderna di Medole

Codice identificativo: 000078

Collocazione del file nell'archivio locale: C:\MEDOLE\Foto\_Grandi

Nome del file originale: 000078.tif

## COMPILAZIONE

### COMPILAZIONE

Anno di redazione: 2011

Ente compilatore: Civica Raccolta d'Arte Moderna di Medole

Nome: Massari, Francesca

Referente scientifico: Giovanni, Magnani