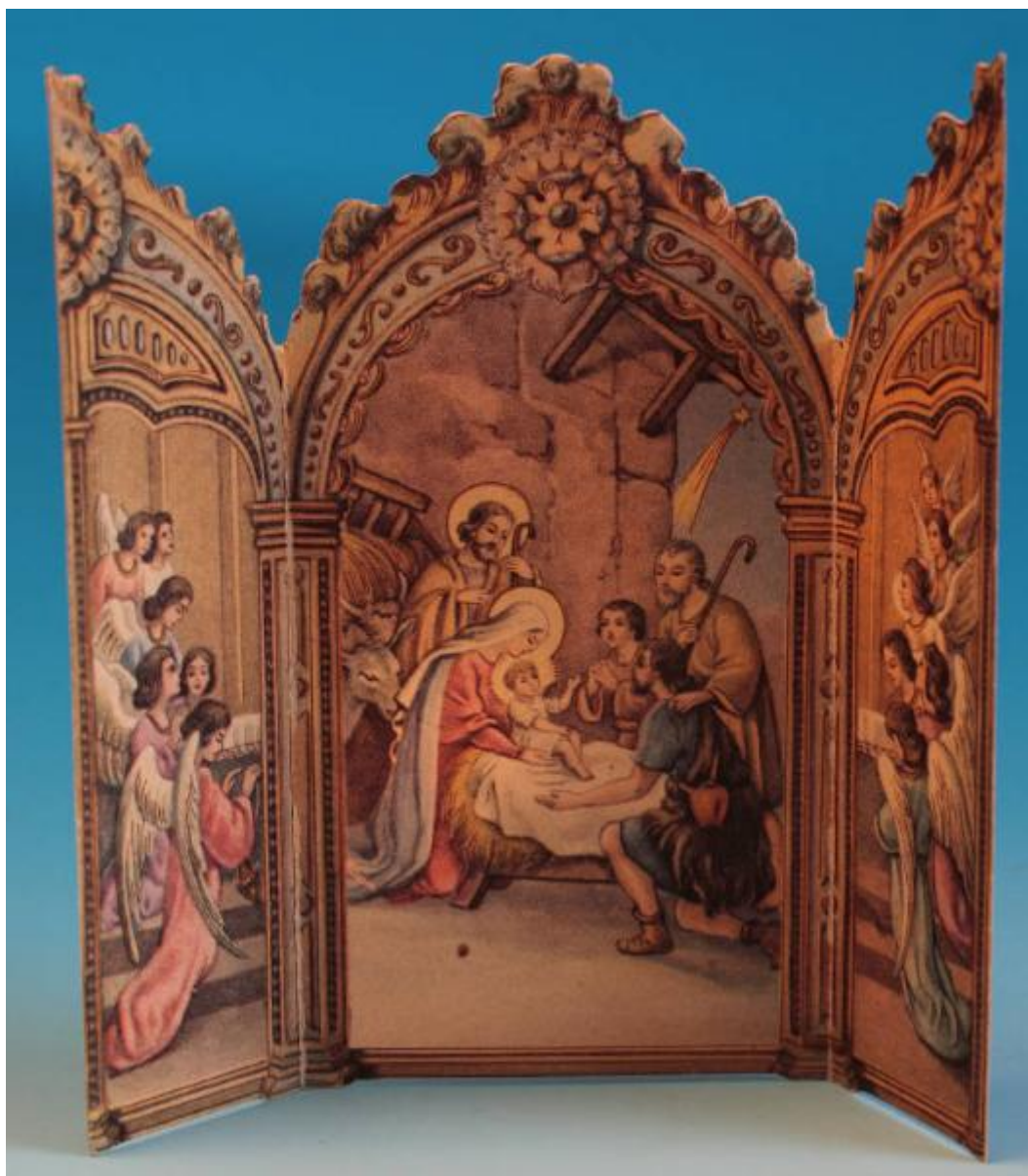


Adorazione dei pastori

produzione italiana



Link risorsa: <https://www.lombardiabeniculturali.it/stampe/schede/r3010-00002/>

Scheda SIRBeC: <https://www.lombardiabeniculturali.it/stampe/schede-complete/r3010-00002/>

CODICI

Unità operativa: r3010

Numero scheda: 2

Codice scheda: r3010-00002

Tipo scheda: S

Livello ricerca: P

CODICE UNIVOCO

Codice regione: 03

Numero catalogo generale: 02122371

Ente schedatore: R03/ Associazione Amici del Presepio

Ente competente: S27

OGGETTO

OGGETTO

Definizione: stampa a colori

Disponibilità del bene: reale

SOGGETTO

Categoria generale: sacro

Identificazione: adorazione dei pastori

LOCALIZZAZIONE GEOGRAFICO-AMMINISTRATIVA

INDICAZIONE DEL CONTENITORE FISICO

Codice del contenitore fisico: 2933

Categoria del contenitore fisico: architettura

LOCALIZZAZIONE GEOGRAFICO-AMMINISTRATIVA ATTUALE

Stato: Italia

Regione: Lombardia

Provincia: BG

Nome provincia: Bergamo

Codice ISTAT comune: 016091

Comune: Dalmine

Altra località: Brembo (frazione ISTAT)

COLLOCAZIONE SPECIFICA

Tipologia: cascina

Qualificazione: rurale

Denominazione: Museo del Presepio

Indirizzo: Via XXV Aprile 179

Denominazione struttura conservativa - livello 1: Museo del Presepio

Tipologia struttura conservativa: museo

Collocazione originaria: SI

ACCESSIBILITA' DEL BENE

Accessibilità: SI

Specifiche: Il bene è accessibile ma non è esposto al pubblico.

DATI PATRIMONIALI E COLLEZIONI

INVENTARIO [1 / 2]

Denominazione: Collezione Riccardo Perrucchetti

Data: 1993

Numero: C01.01.05

Transcodifica del numero di inventario: 03010105

Riferimento alla parte: nella sua interezza

INVENTARIO [2 / 2]

Denominazione: Collezione Riccardo Perrucchetti

Data: sec. XX seconda metà

Numero: R.P. 36

Riferimento alla parte: nella sua interezza

COLLEZIONI

Denominazione: Collezione presepi di carta

CRONOLOGIA

CRONOLOGIA GENERICA

Secolo: sec. XX

Frazione di secolo: prima metà

CRONOLOGIA SPECIFICA

Da: 1900

Validità: post

A: 1949

Validità: ante

Motivazione cronologia: bibliografia

DEFINIZIONE CULTURALE

AMBITO CULTURALE

Denominazione: produzione italiana

Motivazione dell'attribuzione: bibliografia

DATI TECNICI

MATERIA E TECNICA

Materia: stampa fotomeccanica

MISURE

Unità: mm

Altezza: 140

Larghezza: 145

Codifica Iconclass: 73B25

Indicazioni sul soggetto

Personaggi: Madonna, Gesù Bambino, San Giuseppe, angeli. Figure: pastore, bambina, donna. Animali: bue, asino

DATI ANALITICI

ISCRIZIONI [1 / 2]

Classe di appartenenza: sacra

Lingua: ITA

Tecnica di scrittura: a stampa

Posizione: fronte, chiuso

Trascrizione

Natività di GESU' BAMBINO/giorno/di grande/gaudio/di grande/amore/O GESU' MIO/fa che io/possa sempre/conservarmi/degno della tua/bontà

ISCRIZIONI [2 / 2]

Classe di appartenenza: sacra

Lingua: ITA

Tecnica di scrittura: a stampa

Tipo di caratteri: lettere capitali

Posizione: retro

Trascrizione: INNO A GESU' BAMBINO/ [...]

Notizie storico-critiche: Trittico incorniciato da elementi architettonici di stile neogotico.

CONSERVAZIONE

STATO DI CONSERVAZIONE

Data: 2010

Stato di conservazione: discreto

Indicazioni specifiche: Carta consunta. Macchie.

CONDIZIONE GIURIDICA E VINCOLI

CONDIZIONE GIURIDICA

Indicazione generica: proprietà privata

FONTI E DOCUMENTI DI RIFERIMENTO

DOCUMENTAZIONE FOTOGRAFICA [1 / 2]

Codice univoco della risorsa: SC_S_r3010-00002_IMG-0000117899

Genere: documentazione allegata

Tipo: fotografia digitale colore

Data: 2011/00/00

Codice identificativo: MP.C010105A

Collocazione del file nell'archivio locale: C:\Programmi\SIRBeC Cataloghi 6.1.1\immagini

Nome del file originale: C01.01.05A.tif

DOCUMENTAZIONE FOTOGRAFICA [2 / 2]

Codice univoco della risorsa: SC_S_r3010-00002_IMG-0000117900

Genere: documentazione allegata

Tipo: fotografia digitale colore

Data: 2011/00/00

Codice identificativo: MP.C010105B

Collocazione del file nell'archivio locale: C:\Programmi\SIRBeC Cataloghi 6.1.1\immagini

Nome del file originale: C01.01.05b.tif

BIBLIOGRAFIA

Genere: bibliografia di confronto

Autore: Gulli Grigioni E./ Pranzini V.

Titolo libro o rivista

Santi auguri! Presepi di carta, santini, calendarietti devozionali per augurare le buone feste. (secoli XIX e XX)

Luogo di edizione: Ravenna

Anno di edizione: 1995

Codice scheda bibliografia: r3010-00001

V., pp., nn.: p. 107 n. 122

COMPILAZIONE

COMPILAZIONE

Anno di redazione: 2010

Ente compilatore: Associazione Amici del Presepio

Nome: Locatelli, Wilma

Referente scientifico: Crivellari, B.

Funzionario responsabile: Crivellari, B.