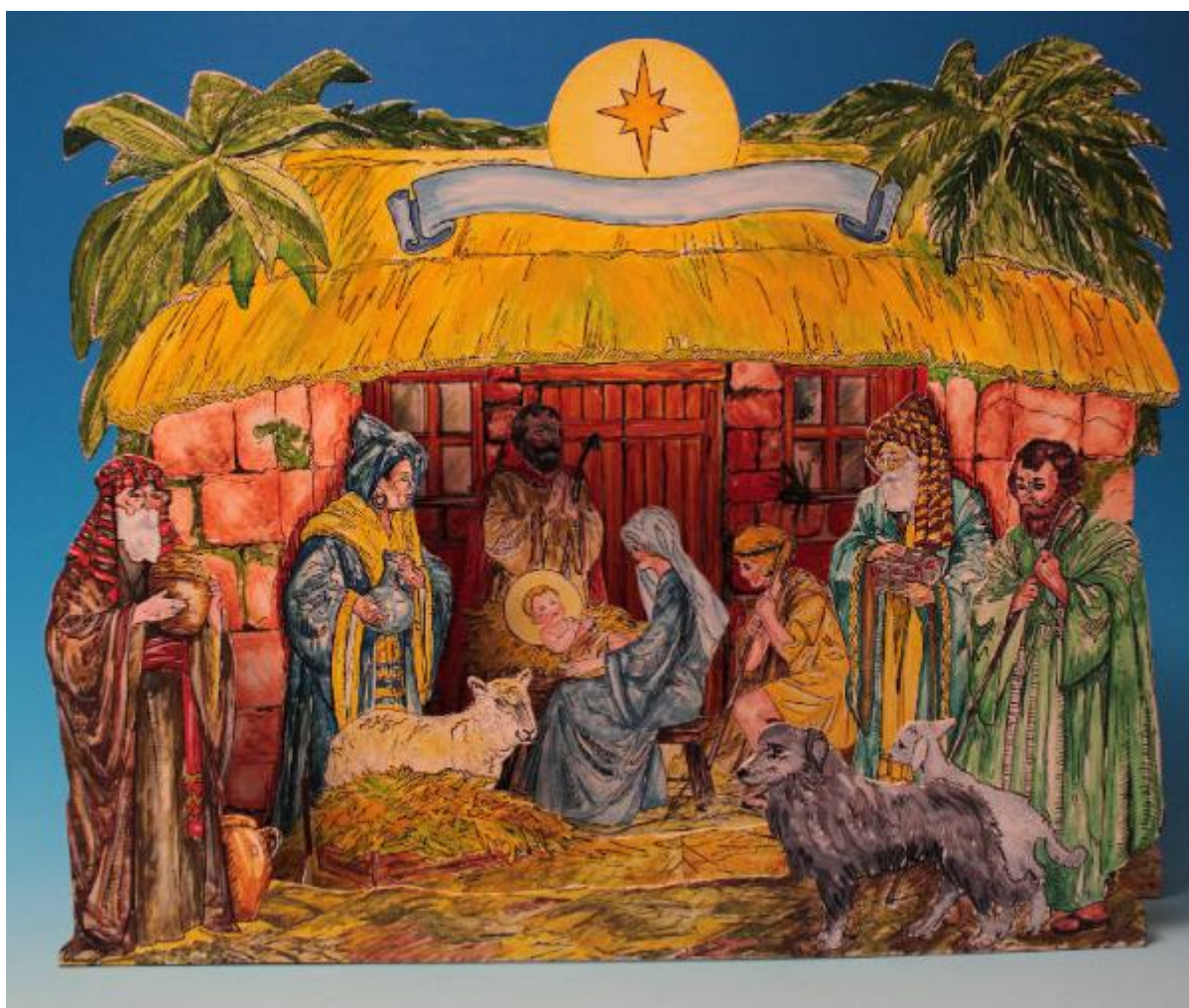


# Adorazione di Gesù<sup>1</sup> Bambino

produzione inglese



Link risorsa: <https://www.lombardiabeniculturali.it/stampe/schede/r3010-00079/>

Scheda SIRBeC: <https://www.lombardiabeniculturali.it/stampe/schede-complete/r3010-00079/>

## **CODICI**

Unità operativa: r3010

Numero scheda: 79

Codice scheda: r3010-00079

Tipo scheda: S

Livello ricerca: P

### **CODICE UNIVOCO**

Codice regione: 03

Numero catalogo generale: 02122408

Ente schedatore: R03/ Associazione Amici del Presepio

Ente competente: S27

## **OGGETTO**

### **OGGETTO**

Definizione: stampa colorata a mano

Disponibilità del bene: reale

### **SOGGETTO**

Categoria generale: sacro

Identificazione: adorazione di Gesù Bambino

## **LOCALIZZAZIONE GEOGRAFICO-AMMINISTRATIVA**

### **INDICAZIONE DEL CONTENITORE FISICO**

Codice del contenitore fisico: 2933

Categoria del contenitore fisico: architettura

### **LOCALIZZAZIONE GEOGRAFICO-AMMINISTRATIVA ATTUALE**

Stato: Italia

Regione: Lombardia

Provincia: BG

Nome provincia: Bergamo

Codice ISTAT comune: 016091

Comune: Dalmine

Altra località: Brembo (frazione ISTAT)

### **COLLOCAZIONE SPECIFICA**

Tipologia: cascina

Qualificazione: rurale

Denominazione: Museo del Presepio

Indirizzo: Via XXV Aprile 179

Denominazione struttura conservativa - livello 1: Museo del Presepio

Tipologia struttura conservativa: museo

Collocazione originaria: SI

### **ACCESSIBILITA' DEL BENE**

Accessibilità: SI

Specifiche: Il bene è accessibile ma non è esposto al pubblico.

## **DATI PATRIMONIALI E COLLEZIONI**

### **INVENTARIO [1 / 2]**

Denominazione: Collezione Riccardo Perrucchetti

Data: 1993

Numero: C01.01.10

Transcodifica del numero di inventario: 03010110

Riferimento alla parte: nella sua interezza

### **INVENTARIO [2 / 2]**

Denominazione: Collezione Riccardo Perrucchetti

Data: sec. XX seconda metà

Numero: R.P. 49.1

Riferimento alla parte: nella sua interezza

### **COLLEZIONI**

Denominazione: Collezione presepi di carta

## **CRONOLOGIA**

### **CRONOLOGIA GENERICA**

Secolo: sec. XX

### **CRONOLOGIA SPECIFICA**

Da: 1986

Validità: post

A: 1986

Validità: ante

Motivazione cronologia: iscrizione

## **DEFINIZIONE CULTURALE**

### **AMBITO CULTURALE**

Denominazione: produzione inglese

Motivazione dell'attribuzione: iscrizione

## **DATI TECNICI**

### **MATERIA E TECNICA**

Materia: stampa fotomeccanica

### **MISURE**

Unità: mm

Altezza: 350

Larghezza: 275

Codifica Iconclass: 73B2

Indicazioni sul soggetto

Personaggi: Madonna, Gesù Bambino, San Giuseppe, Re Magi. Figure: pastori. Animali: pecora, agnello, cane

## **DATI ANALITICI**

### **ISCRIZIONI**

Classe di appartenenza: documentaria

Tecnica di scrittura: a stampa

Tipo di caratteri: lettere capitali

Posizione: a destra

Trascrizione: 1986/ H./ &/ M.P.L./ England

Notizie storico-critiche: Presepio a teatrino con la rappresentazione al centro della Natività.

## CONSERVAZIONE

### STATO DI CONSERVAZIONE

Data: 2011

Stato di conservazione: buono

## CONDIZIONE GIURIDICA E VINCOLI

### CONDIZIONE GIURIDICA

Indicazione generica: proprietà privata

## FONTI E DOCUMENTI DI RIFERIMENTO

### DOCUMENTAZIONE FOTOGRAFICA

Codice univoco della risorsa: SC\_S\_r3010-00079\_IMG-0000117942

Genere: documentazione allegata

Tipo: fotografia digitale colore

Data: 2011/00/00

Codice identificativo: MP.C010110

Collocazione del file nell'archivio locale: C:\Programmi\SIRBeC Cataloghi 6.1.1\immagini

Nome del file originale: C01.01.10.tif

### BIBLIOGRAFIA

Genere: bibliografia di confronto

Autore: Gulli Grigioni E./ Pranzini V.

Titolo libro o rivista

Santi auguri! Presepi di carta, santini, calendarietti devozionali per augurare le buone feste. (secoli XIX e XX)

Luogo di edizione: Ravenna

Anno di edizione: 1995

Codice scheda bibliografia: r3010-00001

V., pp., nn.: p. 108 n. 129

## COMPILAZIONE

### COMPILAZIONE

Anno di redazione: 2011

Ente compilatore: Associazione Amici del Presepio

Nome: Locatelli, Wilma

Referente scientifico: Crivellari, B.

Funzionario responsabile: Crivellari, B.