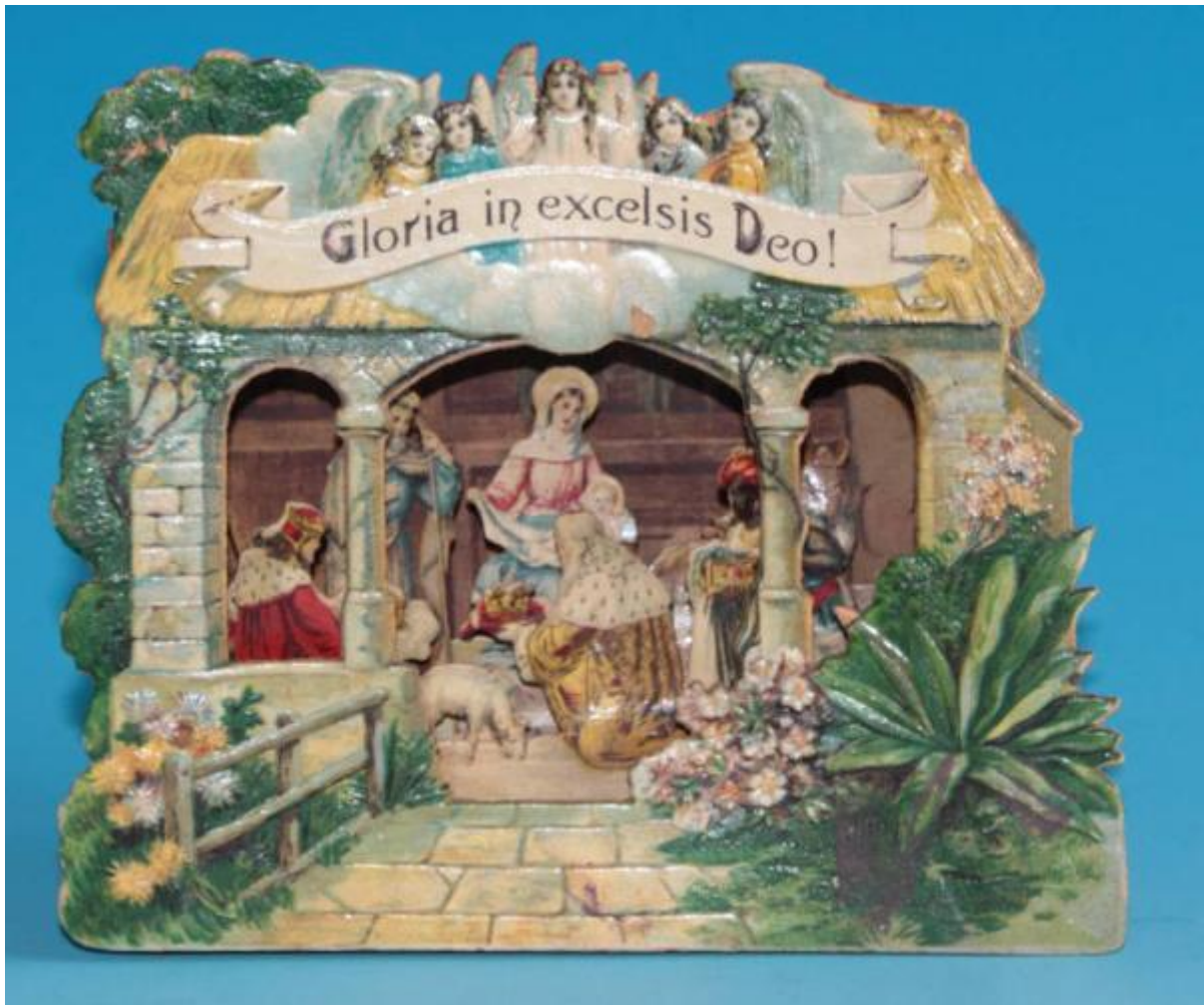


# Adorazione di Gesù<sup>1</sup> Bambino

produzione tedesca



Link risorsa: <https://www.lombardiabeniculturali.it/stampe/schede/r3010-00106/>

Scheda SIRBeC: <https://www.lombardiabeniculturali.it/stampe/schede-complete/r3010-00106/>

## CODICI

Unità operativa: r3010

Numero scheda: 106

Codice scheda: r3010-00106

Tipo scheda: S

Livello ricerca: P

### CODICE UNIVOCO

Codice regione: 03

Numero catalogo generale: 02122433

Ente schedatore: R03/ Associazione Amici del Presepio

Ente competente: S27

## RELAZIONI

### RELAZIONI CON ALTRI BENI [1 / 2]

Tipo relazione: correlazione

Specifiche tipo relazione: correlazione stilistica

Tipo scheda: S

Codice IDK della scheda correlata: r3010-00100

### RELAZIONI CON ALTRI BENI [2 / 2]

Tipo relazione: correlazione

Specifiche tipo relazione: correlazione stilistica

Tipo scheda: S

Codice IDK della scheda correlata: r3010-00117

## OGGETTO

### OGGETTO

Definizione: stampa a colori

Disponibilità del bene: reale

### SOGGETTO

Categoria generale: sacro

Identificazione: adorazione di Gesù Bambino

## LOCALIZZAZIONE GEOGRAFICO-AMMINISTRATIVA

### INDICAZIONE DEL CONTENITORE FISICO

Codice del contenitore fisico: 2933

Categoria del contenitore fisico: architettura

### LOCALIZZAZIONE GEOGRAFICO-AMMINISTRATIVA ATTUALE

Stato: Italia

Regione: Lombardia

Provincia: BG

Nome provincia: Bergamo

Codice ISTAT comune: 016091

Comune: Dalmine

Altra località: Brembo (frazione ISTAT)

### COLLOCAZIONE SPECIFICA

Tipologia: cascina

Qualificazione: rurale

Denominazione: Museo del Presepio

Indirizzo: Via XXV Aprile 179

Denominazione struttura conservativa - livello 1: Museo del Presepio

Tipologia struttura conservativa: museo

Collocazione originaria: SI

### ACCESSIBILITA' DEL BENE

Accessibilità: SI

Specifiche: Il bene è accessibile ma non è esposto al pubblico.

## DATI PATRIMONIALI E COLLEZIONI

### INVENTARIO [1 / 2]

Denominazione: Collezione Riccardo Perrucchetti

Data: 1993

Numero: C02.03.03

Transcodifica del numero di inventario: 03020303

Riferimento alla parte: nella sua interezza

### **INVENTARIO [2 / 2]**

Denominazione: Collezione Riccardo Perrucchetti

Data: sec. XX seconda metà

Numero: R.P. 22

Riferimento alla parte: nella sua interezza

### **COLLEZIONI**

Denominazione: Collezione presepi di carta

## **CRONOLOGIA**

### **CRONOLOGIA GENERICA**

Secolo: sec. XIX

Frazione di secolo: seconda metà

### **CRONOLOGIA SPECIFICA**

Da: 1850

Validità: post

A: 1899

Validità: ante

Motivazione cronologia: analisi stilistica

## **DEFINIZIONE CULTURALE**

### **AMBITO CULTURALE**

Denominazione: produzione tedesca

Motivazione dell'attribuzione: analisi stilistica

## **DATI TECNICI**

### **MATERIA E TECNICA**

Materia: cromolitografia

### **MISURE**

Unità: mm

Altezza: 122

Larghezza: 140

Codifica Iconclass: 73B2

Indicazioni sul soggetto

Personaggi: Madonna, Gesù Bambino, San Giuseppe, Re Magi. Figure: angeli, pastore. Animali: pecora, asino, bue.

## DATI ANALITICI

### ISCRIZIONI

Classe di appartenenza: sacra

Lingua: ENG

Tecnica di scrittura: a stampa

Posizione: retro, in basso a sinistra

Trascrizione: Printend in Germany

Notizie storico-critiche

Presepio a teatrino realizzato con la tecnica della cromolitografia. La tecnica, i caratteri stilistici e l'iscrizione sacra che recano gli angeli inducono a ritenere l'opera di produzione tedesca ottocentesca. Bellissima la scenografia che riprende una struttura muraria con archi a tutto sesto e colonne con tetto in paglia

I personaggi sono simili a quelli dei presepi di carta con codice INVN C02.03.03 e C01.05.03. L'unica differenza è la mancanza del pastorello in primo piano a sinistra. Probabilmente la casa produttrice ha riutilizzato la composizione di figure per un diverso presepio.

## CONSERVAZIONE

### STATO DI CONSERVAZIONE

Data: 2011

Stato di conservazione: buono

## CONDIZIONE GIURIDICA E VINCOLI

### CONDIZIONE GIURIDICA

Indicazione generica: proprietà privata

## FONTI E DOCUMENTI DI RIFERIMENTO

### DOCUMENTAZIONE FOTOGRAFICA

Codice univoco della risorsa: SC\_S\_r3010-00106\_IMG-0000117972

Genere: documentazione allegata

Tipo: fotografia digitale colore

Data: 2011/00/00

Codice identificativo: MP.C020303

Collocazione del file nell'archivio locale: C:\Programmi\SIRBeC Cataloghi 6.1.1\immagini

Nome del file originale: C02.03.03.tif

## **BIBLIOGRAFIA**

Genere: bibliografia di confronto

Autore: Gulli Grigioni E./ Pranzini V.

Titolo libro o rivista

Santi auguri! Presepi di carta, santini, calendarietti devozionali per augurare le buone feste. (secoli XIX e XX)

Luogo di edizione: Ravenna

Anno di edizione: 1995

Codice scheda bibliografia: r3010-00001

V., pp., nn.: p. 70 n. 1

## **COMPILAZIONE**

### **COMPILAZIONE**

Anno di redazione: 2011

Ente compilatore: Associazione Amici del Presepio

Nome: Locatelli, Wilma

Referente scientifico: Crivellari, B.

Funzionario responsabile: Crivellari, B.