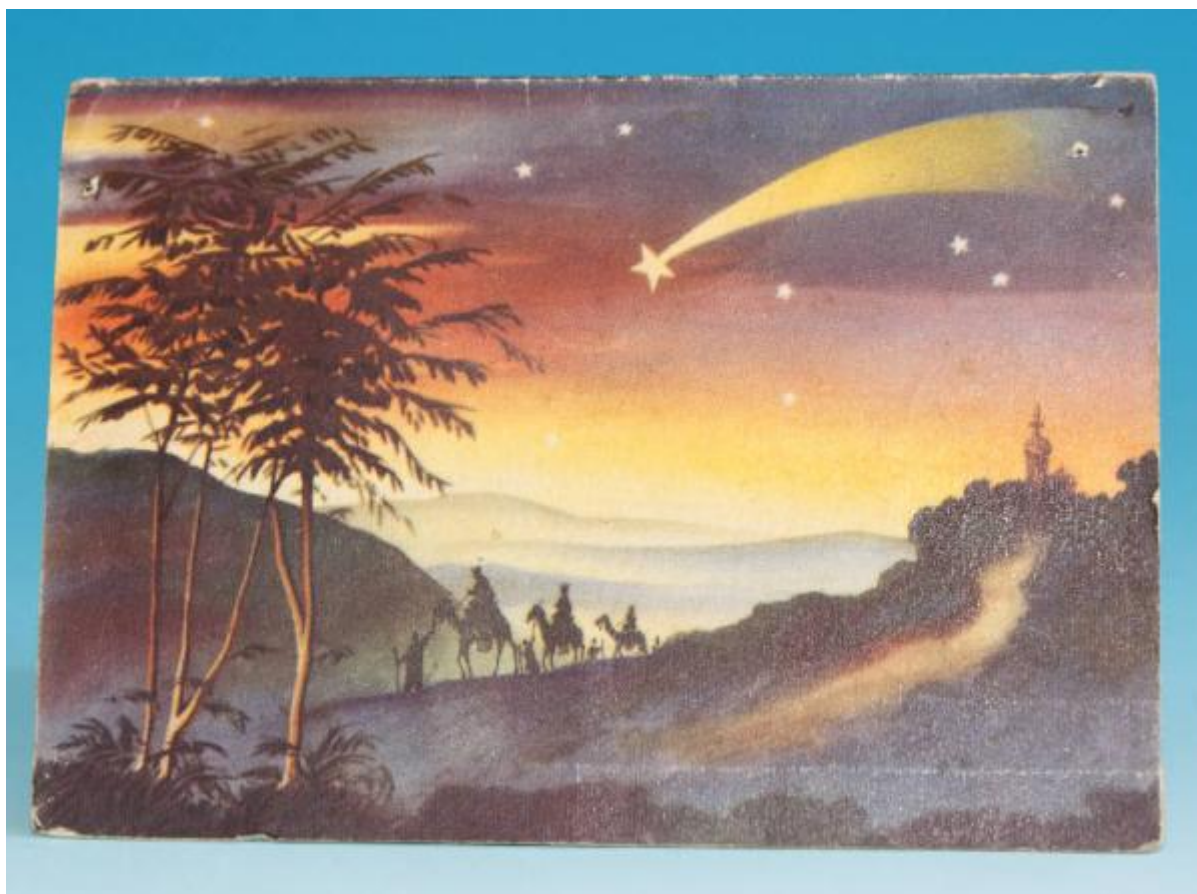


Adorazione dei pastori

Società Editrice Vita e Pensiero



Link risorsa: <https://www.lombardiabeniculturali.it/stampe/schede/r3010-00113/>

Scheda SIRBeC: <https://www.lombardiabeniculturali.it/stampe/schede-complete/r3010-00113/>

CODICI

Unità operativa: r3010

Numero scheda: 113

Codice scheda: r3010-00113

Tipo scheda: S

Livello ricerca: P

CODICE UNIVOCO

Codice regione: 03

Numero catalogo generale: 02122440

Ente schedatore: R03/ Associazione Amici del Presepio

Ente competente: S27

OGGETTO

OGGETTO

Definizione: stampa a colori

Disponibilità del bene: reale

SOGGETTO

Categoria generale: sacro

Identificazione: adorazione dei pastori

LOCALIZZAZIONE GEOGRAFICO-AMMINISTRATIVA

INDICAZIONE DEL CONTENITORE FISICO

Codice del contenitore fisico: 2933

Categoria del contenitore fisico: architettura

LOCALIZZAZIONE GEOGRAFICO-AMMINISTRATIVA ATTUALE

Stato: Italia

Regione: Lombardia

Provincia: BG

Nome provincia: Bergamo

Codice ISTAT comune: 016091

Comune: Dalmine

Altra località: Brembo (frazione ISTAT)

COLLOCAZIONE SPECIFICA

Tipologia: cascina

Qualificazione: rurale

Denominazione: Museo del Presepio

Indirizzo: Via XXV Aprile 179

Denominazione struttura conservativa - livello 1: Museo del Presepio

Tipologia struttura conservativa: museo

Collocazione originaria: SI

ACCESSIBILITA' DEL BENE

Accessibilità: SI

Specifiche: Il bene è accessibile ma non è esposto al pubblico.

DATI PATRIMONIALI E COLLEZIONI

INVENTARIO [1 / 2]

Denominazione: Collezione Riccardo Perrucchetti

Data: 1993

Numero: C02.01.01

Transcodifica del numero di inventario: 03020101

Riferimento alla parte: nella sua interezza

INVENTARIO [2 / 2]

Denominazione: Collezione Riccardo Perrucchetti

Data: sec. XX seconda metà

Numero: R.P. 1

Riferimento alla parte: nella sua interezza

COLLEZIONI

Denominazione: Collezione presepi di carta

CRONOLOGIA

CRONOLOGIA GENERICA

Secolo: sec. XX

Frazione di secolo: prima metà

CRONOLOGIA SPECIFICA

Da: 1900

Validità: post

A: 1949

Validità: ante

Motivazione cronologia: analisi stilistica

DEFINIZIONE CULTURALE

AUTORE

Nome di persona o ente: Società Editrice Vita e Pensiero

Tipo intestazione: E

Dati anagrafici/Periodo di attività: notizie sec. XX

Codice scheda autore: r3010-00018

Motivazione dell'attribuzione: iscrizione

DATI TECNICI

MATERIA E TECNICA

Materia: stampa fotomeccanica

MISURE

Unità: mm

Altezza: 205

Larghezza: 147

Codifica Iconclass: 73B25

Indicazioni sul soggetto

Personaggi: Madonna, Gesù Bambino, San Giuseppe, Re Magi. Figure: pastori, angeli. Animali: bue, asino, pecore, cammelli.

DATI ANALITICI

ISCRIZIONI [1 / 3]

Classe di appartenenza: indicazione di responsabilità

Lingua: ITA

Tecnica di scrittura: a stampa

Posizione: retro, in basso a sinistra

Trascrizione: Prop. Artistica Riserv. Soc. Ed. Vita e Pensiero - Reparto G./ Via Ludovico Necchi 2 - Milano (3/20)

ISCRIZIONI [2 / 3]

Classe di appartenenza: indicazione di responsabilità

Lingua: ITA

Tecnica di scrittura: a stampa

Posizione: retro, in basso a destra

Trascrizione: GRAFICHE A.L.M.A. MILANO-VIA A.BINDA, 10

ISCRIZIONI [3 / 3]

Classe di appartenenza: augurale

Lingua: ITA

Tecnica di scrittura: a stampa

Tipo di caratteri: corsivo

Posizione: retro, entro campo

Trascrizione

Buon Natale/ Ha l'augurio il tepore della casa,/ del dolce focolare,/ del cuore della mamma/ e una fiamma ridesta al suo passare./ Ha la pura dolcezza dei presepi,/ delle strade lontane/ dell'infanzia serena,/ del giocondo squillar delle campane./ A te giunga: è l'augurio di Natale./ Batta lieve al tuo cuore/ col suo dono di pace,/ vi accebda d'una stella lo splendore!/ Graziella

Notizie storico-critiche

Biglietto augurabile apribile. Aperto: rappresentazione dle viaggio dei Re Magi; chiuso: è rappresentata la Natività.

CONSERVAZIONE

STATO DI CONSERVAZIONE

Data: 2011

Stato di conservazione: mediocre

Indicazioni specifiche: Depositi superficiali.

CONDIZIONE GIURIDICA E VINCOLI

CONDIZIONE GIURIDICA

Indicazione generica: proprietà privata

FONTI E DOCUMENTI DI RIFERIMENTO

DOCUMENTAZIONE FOTOGRAFICA [1 / 2]

Codice univoco della risorsa: SC_S_r3010-00113_IMG-0000117981

Genere: documentazione allegata

Tipo: fotografia digitale colore

Data: 2011/00/00

Codice identificativo: MP.C020101A

Collocazione del file nell'archivio locale: C:\Programmi\SIRBeC Cataloghi 6.1.1\immagini

Nome del file originale: C02.01.01A.tif

DOCUMENTAZIONE FOTOGRAFICA [2 / 2]

Codice univoco della risorsa: SC_S_r3010-00113_IMG-0000117982

Genere: documentazione allegata

Tipo: fotografia digitale colore

Data: 2011/00/00

Codice identificativo: MP.C020101B

Collocazione del file nell'archivio locale: C:\Programmi\SIRBeC Cataloghi 6.1.1\immagini

Nome del file originale: C02.01.01B.tif

COMPILAZIONE

COMPILAZIONE

Anno di redazione: 2011

Ente compilatore: Associazione Amici del Presepio

Nome: Locatelli, Wilma

Referente scientifico: Crivellari, B.

Funzionario responsabile: Crivellari, B.