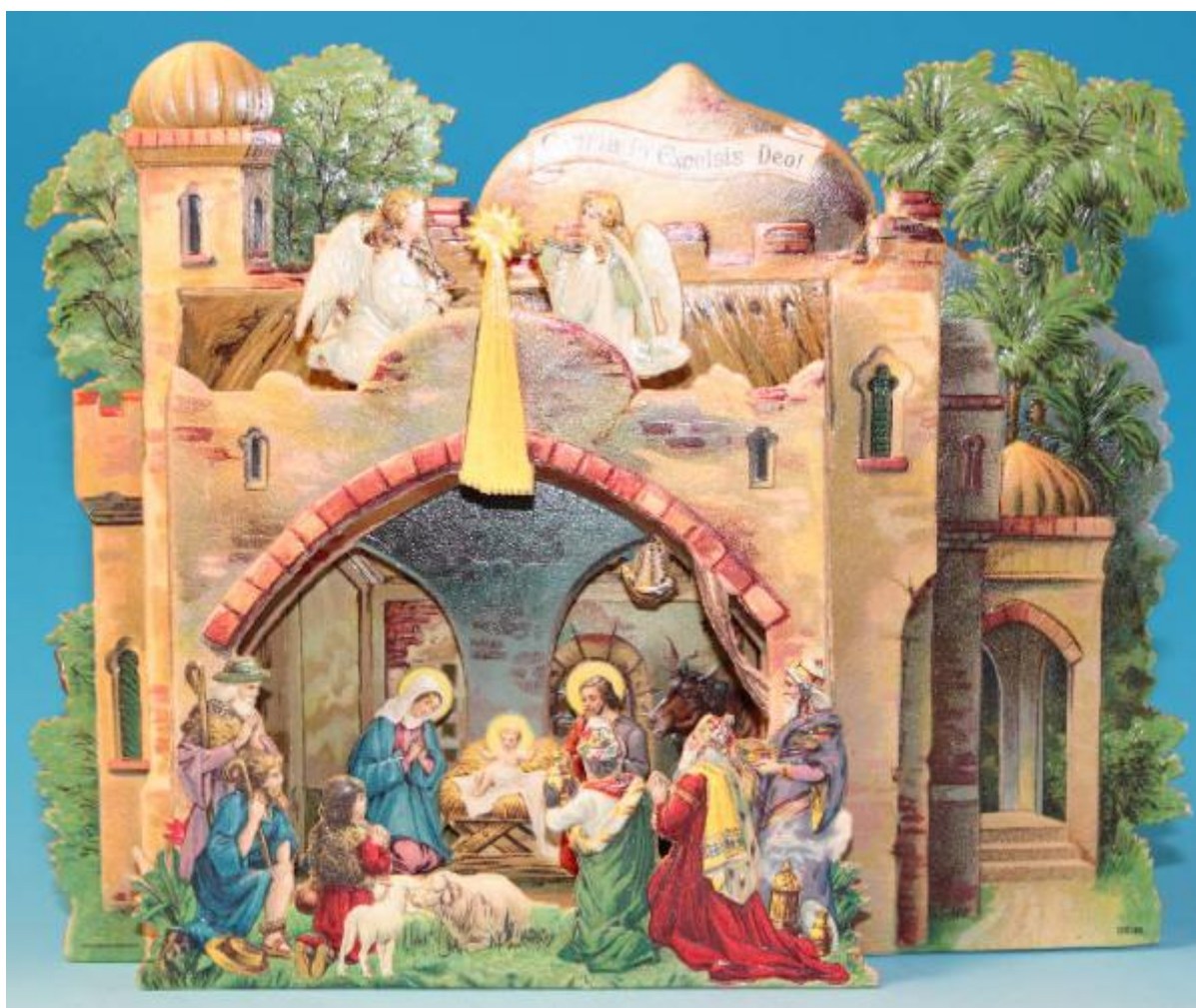


# Adorazione di Gesù<sup>1</sup> Bambino

produzione tedesca



Link risorsa: <https://www.lombardiabeniculturali.it/stampe/schede/r3010-00151/>

Scheda SIRBeC: <https://www.lombardiabeniculturali.it/stampe/schede-complete/r3010-00151/>

## **CODICI**

Unità operativa: r3010

Numero scheda: 151

Codice scheda: r3010-00151

Tipo scheda: S

Livello ricerca: P

### **CODICE UNIVOCO**

Codice regione: 03

Numero catalogo generale: 02122476

Ente schedatore: R03/ Associazione Amici del Presepio

Ente competente: S27

## **OGGETTO**

### **OGGETTO**

Definizione: stampa a colori

Tipologia: stampa di riproduzione

Identificazione: stampa composita

Disponibilità del bene: reale

### **SOGGETTO**

Categoria generale: sacro

Identificazione: adorazione di Gesù Bambino

## **LOCALIZZAZIONE GEOGRAFICO-AMMINISTRATIVA**

### **INDICAZIONE DEL CONTENITORE FISICO**

Codice del contenitore fisico: 2933

Categoria del contenitore fisico: architettura

### **LOCALIZZAZIONE GEOGRAFICO-AMMINISTRATIVA ATTUALE**

Stato: Italia

Regione: Lombardia

Provincia: BG

Nome provincia: Bergamo

Codice ISTAT comune: 016091

Comune: Dalmine

Altra località: Brembo (frazione ISTAT)

### **COLLOCAZIONE SPECIFICA**

Tipologia: cascina

Qualificazione: rurale

Denominazione: Museo del Presepio

Indirizzo: Via XXV Aprile 179

Denominazione struttura conservativa - livello 1: Museo del Presepio

Tipologia struttura conservativa: museo

Collocazione originaria: SI

### **ACCESSIBILITA' DEL BENE**

Accessibilità: SI

Specifiche: Il bene è accessibile ma non è esposto al pubblico.

## **DATI PATRIMONIALI E COLLEZIONI**

### **INVENTARIO [1 / 2]**

Denominazione: Collezione Riccardo Perrucchetti

Data: 1993

Numero: C01.04.03

Transcodifica del numero di inventario: 03010403

Riferimento alla parte: nella sua interezza

### **INVENTARIO [2 / 2]**

Denominazione: Collezione Riccardo Perrucchetti

Data: sec. XX seconda metà

Numero: R.P. 84

Riferimento alla parte: nella sua interezza

### **COLLEZIONI**

Denominazione: Collezione presepi di carta

## **CRONOLOGIA**

## CRONOLOGIA GENERICA

Secolo: sec. XX

Frazione di secolo: metà

## CRONOLOGIA SPECIFICA

Da: 1940

Validità: post

A: 1960

Validità: ante

Motivazione cronologia: analisi stilistica

## DEFINIZIONE CULTURALE

### AMBITO CULTURALE

Denominazione: produzione tedesca

Motivazione dell'attribuzione: iscrizione

## DATI TECNICI

### MATERIA E TECNICA

Materia: cromolitografia

### MISURE

Unità: mm

Altezza: 202

Larghezza: 242

Codifica Iconclass: 73B2

Indicazioni sul soggetto

Personaggi: Madonna, Gesù Bambino, San Giuseppe, Re Magi. Figure: pastori, angeli. Animali: pecora, agnello, asino, bue. Strumenti musicali: arpa, violino.

## DATI ANALITICI

### ISCRIZIONI [1 / 2]

Classe di appartenenza: indicazione di responsabilità

Lingua: ENG

Tecnica di scrittura: a stampa

Tipo di caratteri: lettere capitali

Posizione: in basso a sinistra

Trascrizione: Printed in Germany

## **ISCRIZIONI [2 / 2]**

Classe di appartenenza: documentaria

Tecnica di scrittura: a stampa

Posizione: in basso a sinistra

Trascrizione: 10046

Notizie storico-critiche

Presepio a teatrino. La scena sacra è rappresentata in un castello arabo con volte ad ogiva. Il presepio si sviluppa su tre livelli: in primo piano vi sono a sinistra i Re Magi in adorazione e a destra un gruppo di pastori; al livello centrale è rappresentata la Sacra Famiglia posta all'incrocio di due archi ad ogiva. Sullo sfondo è ben rappresentato l'interno dell'edificio caratterizzato da particolari di elementi architettonici.

## **CONSERVAZIONE**

### **STATO DI CONSERVAZIONE**

Data: 2011

Stato di conservazione: discreto

Indicazioni specifiche: Depositi superficiali.

## **CONDIZIONE GIURIDICA E VINCOLI**

### **CONDIZIONE GIURIDICA**

Indicazione generica: proprietà privata

## **FONTI E DOCUMENTI DI RIFERIMENTO**

### **DOCUMENTAZIONE FOTOGRAFICA**

Codice univoco della risorsa: SC\_S\_r3010-00151\_IMG-0000118018

Genere: documentazione allegata

Tipo: fotografia digitale colore

Data: 2011/00/00

Codice identificativo: MP.C010403

Collocazione del file nell'archivio locale: C:\Programmi\SIRBeC Cataloghi 6.1.1\immagini

Nome del file originale: C01.04.03.tif

## COMPILAZIONE

### COMPILAZIONE

Anno di redazione: 2011

Ente compilatore: Associazione Amici del Presepio

Nome: Locatelli, Wilma

Referente scientifico: Crivellari, B.

Funzionario responsabile: Crivellari, B.