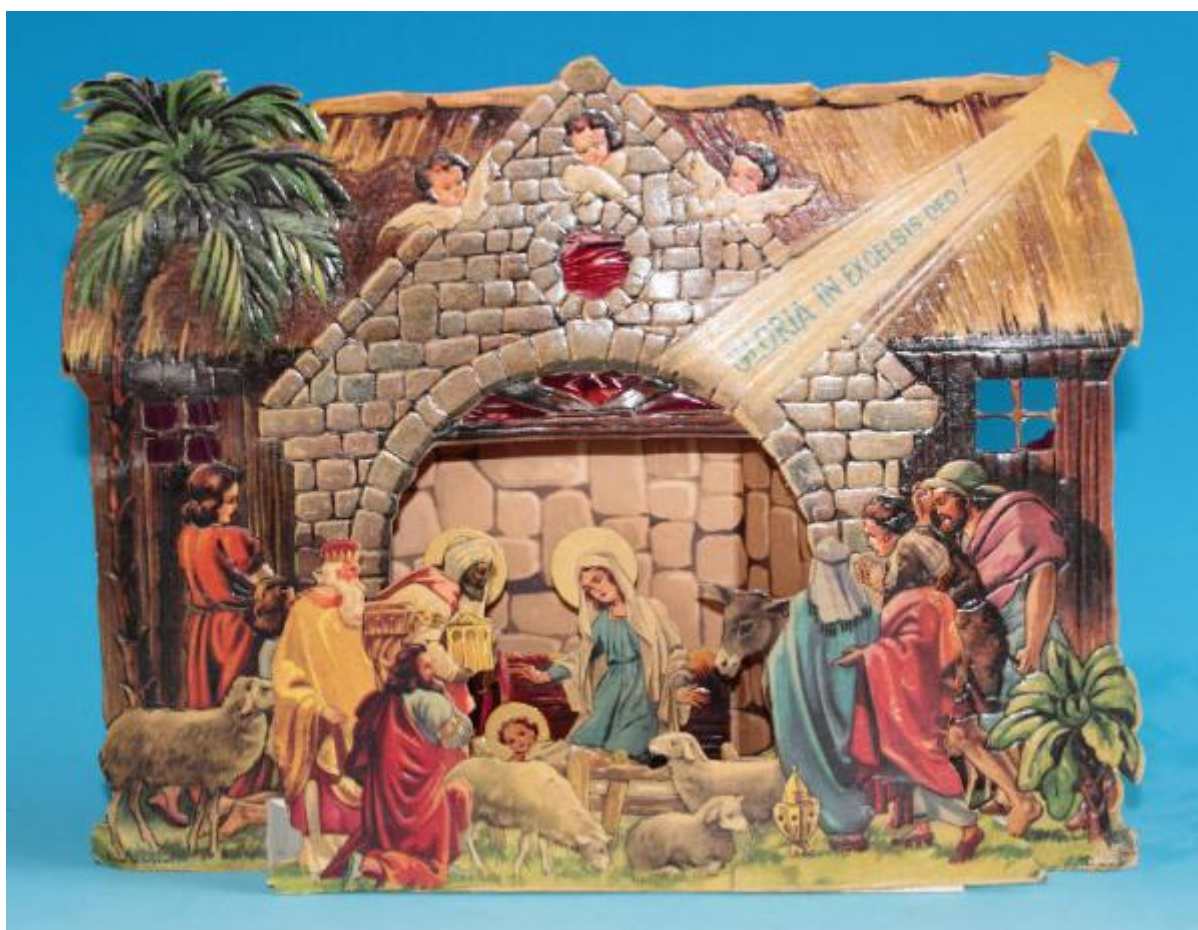


# Adorazione di Gesù<sup>1</sup> Bambino

produzione belga



Link risorsa: <https://www.lombardiabeniculturali.it/stampe/schede/r3010-00163/>

Scheda SIRBeC: <https://www.lombardiabeniculturali.it/stampe/schede-complete/r3010-00163/>

## **CODICI**

Unità operativa: r3010

Numero scheda: 163

Codice scheda: r3010-00163

Tipo scheda: S

Livello ricerca: P

### **CODICE UNIVOCO**

Codice regione: 03

Numero catalogo generale: 02122488

Ente schedatore: R03/ Associazione Amici del Presepio

Ente competente: S27

## **OGGETTO**

### **OGGETTO**

Definizione: stampa a colori

Disponibilità del bene: reale

### **SOGGETTO**

Categoria generale: sacro

Identificazione: adorazione di Gesù Bambino

## **LOCALIZZAZIONE GEOGRAFICO-AMMINISTRATIVA**

### **INDICAZIONE DEL CONTENITORE FISICO**

Codice del contenitore fisico: 2933

Categoria del contenitore fisico: architettura

### **LOCALIZZAZIONE GEOGRAFICO-AMMINISTRATIVA ATTUALE**

Stato: Italia

Regione: Lombardia

Provincia: BG

Nome provincia: Bergamo

Codice ISTAT comune: 016091

Comune: Dalmine

Altra località: Brembo (frazione ISTAT)

### **COLLOCAZIONE SPECIFICA**

Tipologia: cascina

Qualificazione: rurale

Denominazione: Museo del Presepio

Indirizzo: Via XXV Aprile 179

Denominazione struttura conservativa - livello 1: Museo del Presepio

Tipologia struttura conservativa: museo

Collocazione originaria: SI

### **ACCESSIBILITA' DEL BENE**

Accessibilità: SI

Specifiche: Il bene è accessibile ma non è esposto al pubblico.

## **DATI PATRIMONIALI E COLLEZIONI**

### **INVENTARIO**

Denominazione: Collezione Riccardo Perrucchetti

Data: 1993

Numero: C04.03.08

Transcodifica del numero di inventario: 03040308

Riferimento alla parte: nella sua interezza

### **COLLEZIONI**

Denominazione: Collezione presepi di carta

## **CRONOLOGIA**

### **CRONOLOGIA GENERICA**

Secolo: sec. XX

Frazione di secolo: ultimo quarto

### **CRONOLOGIA SPECIFICA**

Da: 1940

Validità: post

A: 1960

Validità: ante

Motivazione cronologia: analisi stilistica

## DEFINIZIONE CULTURALE

### AMBITO CULTURALE

Denominazione: produzione belga

Riferimento all'intervento: stampatore

Motivazione dell'attribuzione: iscrizione

## DATI TECNICI

### MATERIA E TECNICA

Materia: cromolitografia

### MISURE

Unità: mm

Altezza: 225

Larghezza: 300

Codifica Iconclass: 73B2

Indicazioni sul soggetto

Personaggi: Madonna, Gesù Bambino, San Giuseppe, Re Magi. Figure: pastori, cherubini. Animali: pecore, asino.

## DATI ANALITICI

### ISCRIZIONI

Classe di appartenenza: indicazione di responsabilità

Tecnica di scrittura: a stampa

Posizione: in basso a sinistra

Trascrizione: Printed in Belgium

### STEMMI, EMBLEMI, MARCHI

Classe di appartenenza: marchio

Posizione: in basso a destra

Descrizione: scritta a semicerchio al cui centro è visibile un punto nero

Notizie storico-critiche

Presepio a teatrino su quattro livelli. A mio avviso si tratta di un presepio non originario. Infatti, osservando attentamente le dimensioni delle figure in primo piano, l'attaccatura di alcuni personaggi e la differenza del cartone si può ipotizzare che l'oggetto in esame sia il risultato dell'unione di più presepi.

## CONSERVAZIONE

### STATO DI CONSERVAZIONE

Data: 2011

Stato di conservazione: discreto

Indicazioni specifiche: Depositi superficiali.

## CONDIZIONE GIURIDICA E VINCOLI

### CONDIZIONE GIURIDICA

Indicazione generica: proprietà privata

## FONTI E DOCUMENTI DI RIFERIMENTO

### DOCUMENTAZIONE FOTOGRAFICA

Codice univoco della risorsa: SC\_S\_r3010-00163\_IMG-0000118030

Genere: documentazione allegata

Tipo: fotografia digitale colore

Data: 2011/00/00

Codice identificativo: MP.C040308

Collocazione del file nell'archivio locale: C:\Programmi\SIRBeC Cataloghi 6.1.1\immagini

Nome del file originale: C04.03.08.tif

## COMPILAZIONE

### COMPILAZIONE

Anno di redazione: 2011

Ente compilatore: Associazione Amici del Presepio

Nome: Locatelli, Wilma

Referente scientifico: Crivellari, B.

Funzionario responsabile: Crivellari, B.