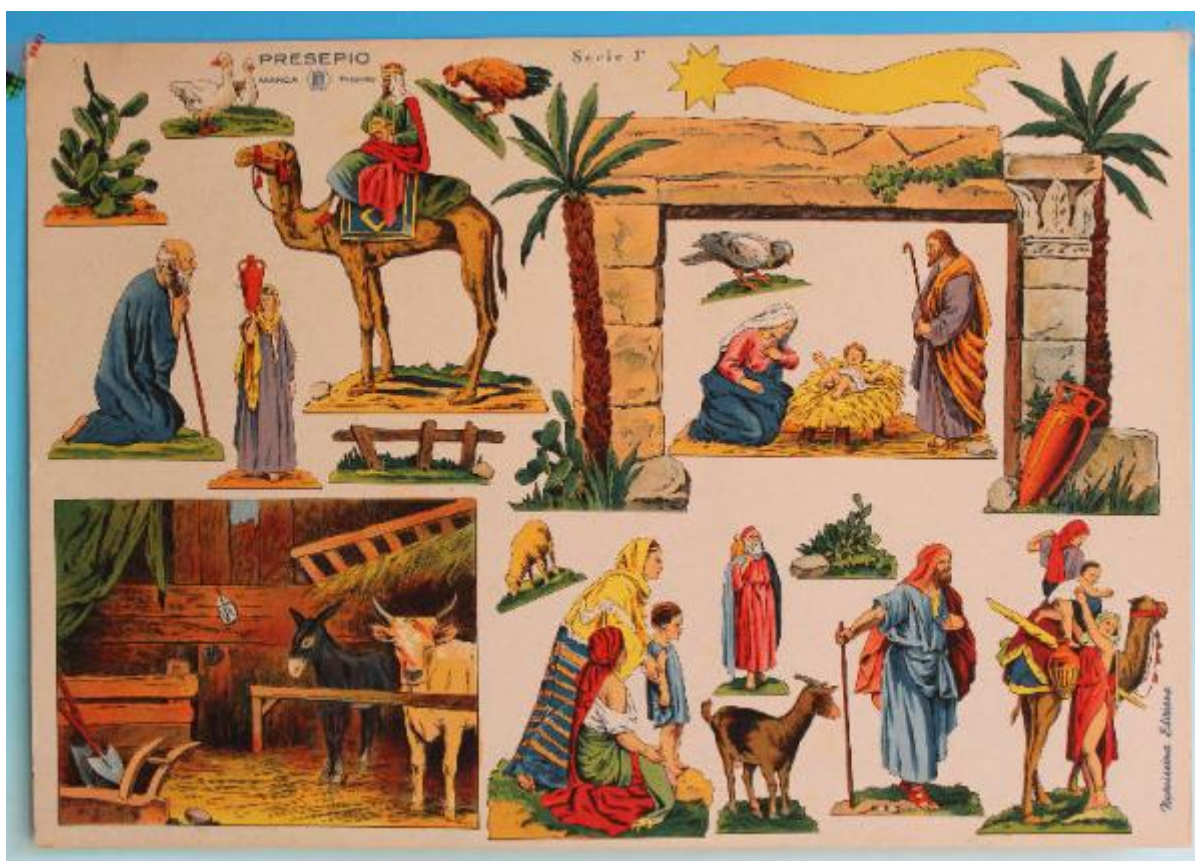


Adorazione di Gesù¹ Bambino

Marca Trionfo



Link risorsa: <https://www.lombardiabeniculturali.it/stampe/schede/r3010-00180/>

Scheda SIRBeC: <https://www.lombardiabeniculturali.it/stampe/schede-complete/r3010-00180/>

CODICI

Unità operativa: r3010

Numero scheda: 180

Codice scheda: r3010-00180

Tipo scheda: S

Livello ricerca: P

CODICE UNIVOCO

Codice regione: 03

Numero catalogo generale: 02122503

Ente schedatore: R03/ Associazione Amici del Presepio

Ente competente: S27

RELAZIONI

RELAZIONI CON ALTRI BENI

Tipo relazione: correlazione

Specifiche tipo relazione: correlazione stilistica

Tipo scheda: S

Codice IDK della scheda correlata: r3010-00179

OGGETTO

OGGETTO

Definizione: stampa a colori

Disponibilità del bene: reale

SOGGETTO

Categoria generale: sacro

Identificazione: adorazione di Gesù Bambino

LOCALIZZAZIONE GEOGRAFICO-AMMINISTRATIVA

INDICAZIONE DEL CONTENITORE FISICO

Codice del contenitore fisico: 2933

Categoria del contenitore fisico: architettura

LOCALIZZAZIONE GEOGRAFICO-AMMINISTRATIVA ATTUALE

Stato: Italia

Regione: Lombardia

Provincia: BG

Nome provincia: Bergamo

Codice ISTAT comune: 016091

Comune: Dalmine

Altra località: Brembo (frazione ISTAT)

COLLOCAZIONE SPECIFICA

Tipologia: cascina

Qualificazione: rurale

Denominazione: Museo del Presepio

Indirizzo: Via XXV Aprile 179

Denominazione struttura conservativa - livello 1: Museo del Presepio

Tipologia struttura conservativa: museo

Collocazione originaria: SI

ACCESSIBILITA' DEL BENE

Accessibilità: SI

Specifiche: Il bene è accessibile ma non è esposto al pubblico.

DATI PATRIMONIALI E COLLEZIONI

INVENTARIO

Denominazione: Collezione Riccardo Perrucchetti

Data: 1993

Numero: C06.01.04A

Transcodifica del numero di inventario: 0306010401

Riferimento alla parte: nella sua interezza

COLLEZIONI

Denominazione: Collezione presepi di carta

CRONOLOGIA

CRONOLOGIA GENERICA

Secolo: sec. XX

Frazione di secolo: metà

CRONOLOGIA SPECIFICA

Da: 1940

Validità: post

A: 1960

Validità: ante

Motivazione cronologia: analisi stilistica

DEFINIZIONE CULTURALE

AUTORE

Nome di persona o ente: Marca Trionfo

Tipo intestazione: E

Dati anagrafici/Periodo di attività: notizie sec. XX

Codice scheda autore: r3010-00034

Motivazione dell'attribuzione: iscrizione

DATI TECNICI

MATERIA E TECNICA

Materia: stampa fotomeccanica

MISURE

Unità: mm

Altezza: 340

Larghezza: 485

Codifica Iconclass: 73B2

Indicazioni sul soggetto

Personaggi: Madonna, Gesù Bambino, San Giuseppe, Re Magio. Figure: pastori, donne, bambini. Animali: asino, bue, piccione, oche, gallina, capra, pecora.

DATI ANALITICI

ISCRIZIONI [1 / 3]

Classe di appartenenza: indicazione di responsabilità

Tecnica di scrittura: a stampa

Posizione: in alto a sinistra

Trascrizione: PRESEPIO/ MARCA TORINO

ISCRIZIONI [2 / 3]

Classe di appartenenza: documentaria

Tecnica di scrittura: a stampa

Posizione: in alto al centro

Trascrizione: Serie 1°

ISCRIZIONI [3 / 3]

Classe di appartenenza: documentaria

Tecnica di scrittura: a stampa

Tipo di caratteri: corsivo

Posizione: a destra

Trascrizione: Nuovissima Edizione

STEMMI, EMBLEMI, MARCHI

Classe di appartenenza: marchio

Posizione: in alto a sinistra

Descrizione: Entro un esagono un arco trionfale con sottostante scritta Trionfo

Notizie storico-critiche

Foglio con figure da ritagliare: capanna in pietra, interno di stalla in legno con asino e bue, pastori ed animali.

CONSERVAZIONE

STATO DI CONSERVAZIONE

Data: 2011

Stato di conservazione: buono

CONDIZIONE GIURIDICA E VINCOLI

CONDIZIONE GIURIDICA

Indicazione generica: proprietà privata

FONTI E DOCUMENTI DI RIFERIMENTO

DOCUMENTAZIONE FOTOGRAFICA [1 / 2]

Codice univoco della risorsa: SC_S_r3010-00180_IMG-0000118045

Genere: documentazione allegata

Tipo: fotografia digitale colore

Data: 2011/00/00

Codice identificativo: MP.C060104A

Collocazione del file nell'archivio locale: C:\Programmi\SIRBeC Cataloghi 6.1.1\immagini

Nome del file originale: C06.01.04A.tif

DOCUMENTAZIONE FOTOGRAFICA [2 / 2]

Codice univoco della risorsa: SC_S_r3010-00180_IMG-0000118046

Genere: documentazione allegata

Tipo: fotografia digitale colore

Data: 2011/00/00

Codice identificativo: MP.C060104B

Collocazione del file nell'archivio locale: C:\Programmi\SIRBeC Cataloghi 6.1.1\immagini

Nome del file originale: C06.01.04B.tif

COMPILAZIONE

COMPILAZIONE

Anno di redazione: 2011

Ente compilatore: Associazione Amici del Presepio

Nome: Locatelli, Wilma

Referente scientifico: Crivellari, B.

Funzionario responsabile: Crivellari, B.