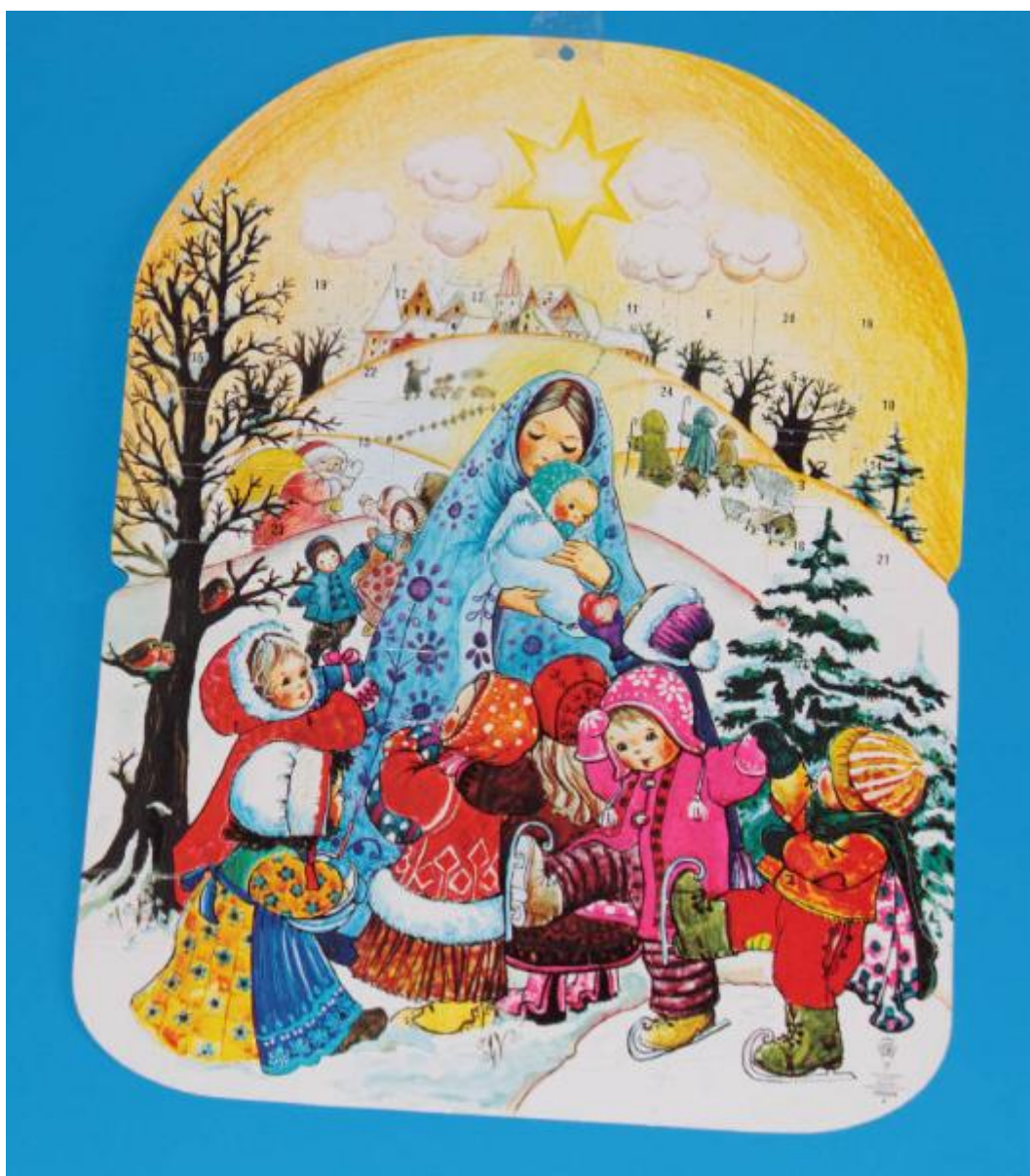


Adorazione di Gesù Bambino

GEMO



Link risorsa: <https://www.lombardiabeniculturali.it/stampe/schede/r3010-00230/>

Scheda SIRBeC: <https://www.lombardiabeniculturali.it/stampe/schede-complete/r3010-00230/>

CODICI

Unità operativa: r3010

Numero scheda: 230

Codice scheda: r3010-00230

Tipo scheda: S

Livello ricerca: P

CODICE UNIVOCO

Codice regione: 03

Numero catalogo generale: 2139785

Ente schedatore: R03/ Associazione Amici del Presepio

Ente competente: S27

OGGETTO

OGGETTO

Definizione: stampa a colori

Disponibilità del bene: reale

SOGGETTO

Categoria generale: sacro

Identificazione: adorazione di Gesù Bambino

LOCALIZZAZIONE GEOGRAFICO-AMMINISTRATIVA

INDICAZIONE DEL CONTENITORE FISICO

Codice del contenitore fisico: 2933

Categoria del contenitore fisico: architettura

LOCALIZZAZIONE GEOGRAFICO-AMMINISTRATIVA ATTUALE

Stato: Italia

Regione: Lombardia

Provincia: BG

Nome provincia: Bergamo

Codice ISTAT comune: 016091

Comune: Dalmine

Altra località: Brembo (frazione ISTAT)

COLLOCAZIONE SPECIFICA

Tipologia: cascina

Qualificazione: rurale

Denominazione: Museo del Presepio

Indirizzo: Via XXV Aprile 179

Denominazione struttura conservativa - livello 1: Museo del Presepio

Tipologia struttura conservativa: museo

Collocazione originaria: SI

ACCESSIBILITA' DEL BENE

Accessibilità: SI

Specifiche: Il bene è accessibile ma non è esposto al pubblico.

DATI PATRIMONIALI E COLLEZIONI

INVENTARIO

Denominazione: Collezione Presepi di carta

Data: sec. XX seconda metà

Numero: C04.01.01

Transcodifica del numero di inventario: 03040101

Riferimento alla parte: nella sua interezza

COLLEZIONI

Denominazione: Collezione presepi di carta

CRONOLOGIA

CRONOLOGIA GENERICA

Secolo: sec. XX

Frazione di secolo: ultimo quarto

CRONOLOGIA SPECIFICA

Da: 1975

Validità: post

A: 1999

Validità: ante

Motivazione cronologia: analisi stilistica

DEFINIZIONE CULTURALE

AUTORE

Nome di persona o ente: GEMO

Tipo intestazione: E

Dati anagrafici/Periodo di attività: notizie sec. XX

Codice scheda autore: r3010-00047

Motivazione dell'attribuzione: iscrizione

DATI TECNICI

MATERIA E TECNICA

Materia: stampa fotomeccanica

MISURE

Unità: mm

Altezza: 285

Larghezza: 215

Codifica Iconclass: 73B2

Indicazioni sul soggetto

Personaggi sacri: Gesù Bambino, Madonna, Babbo Natale. Figure: bambini, pastori. Animali: uccelli, pecore.

DATI ANALITICI

ISCRIZIONI

Classe di appartenenza: indicazione di responsabilità

Lingua: ENG

Tecnica di scrittura: a stampa

Posizione: in basso a destra

Trascrizione: MADE IN DENMARK/ COPYRIGHT/ REGISTERED/ GEBRAUCHSMUSTERSCHUTZ/ 7830/8

STEMMI, EMBLEMI, MARCHI

Classe di appartenenza: marchio

Posizione: in basso a destra

Descrizione: Triangolo rovesciato sormontato da una corona. Al suo interno vi è la sigla GEMO.

Notizie storico-critiche

Piccolo calendario dell'Avvento ambientato entro paesaggio innevato: al centro vi è la Madonna con in braccio Gesù Bambino e tutto intorno vi sono bambini recanti doni. Sullo sfondo a sinistra è rappresentato Babbo Natale.

CONSERVAZIONE

STATO DI CONSERVAZIONE

Data: 2012

Stato di conservazione: buono

CONDIZIONE GIURIDICA E VINCOLI

CONDIZIONE GIURIDICA

Indicazione generica: proprietà privata

FONTI E DOCUMENTI DI RIFERIMENTO

DOCUMENTAZIONE FOTOGRAFICA

Codice univoco della risorsa: SC_S_r3010-00230_IMG-0000144725

Genere: documentazione allegata

Tipo: fotografia digitale colore

Data: 2012/00/00

Codice identificativo: MP.C040101

Collocazione del file nell'archivio locale: C:\Programmi\SIRBeC Cataloghi 6.1.1\immagini

Nome del file originale: C04.01.01.tif

COMPILAZIONE

COMPILAZIONE

Anno di redazione: 2012

Ente compilatore: Associazione Amici del Presepio

Nome: Locatelli, Wilma

Referente scientifico: Crivellari, B.

Funzionario responsabile: Crivellari, B.