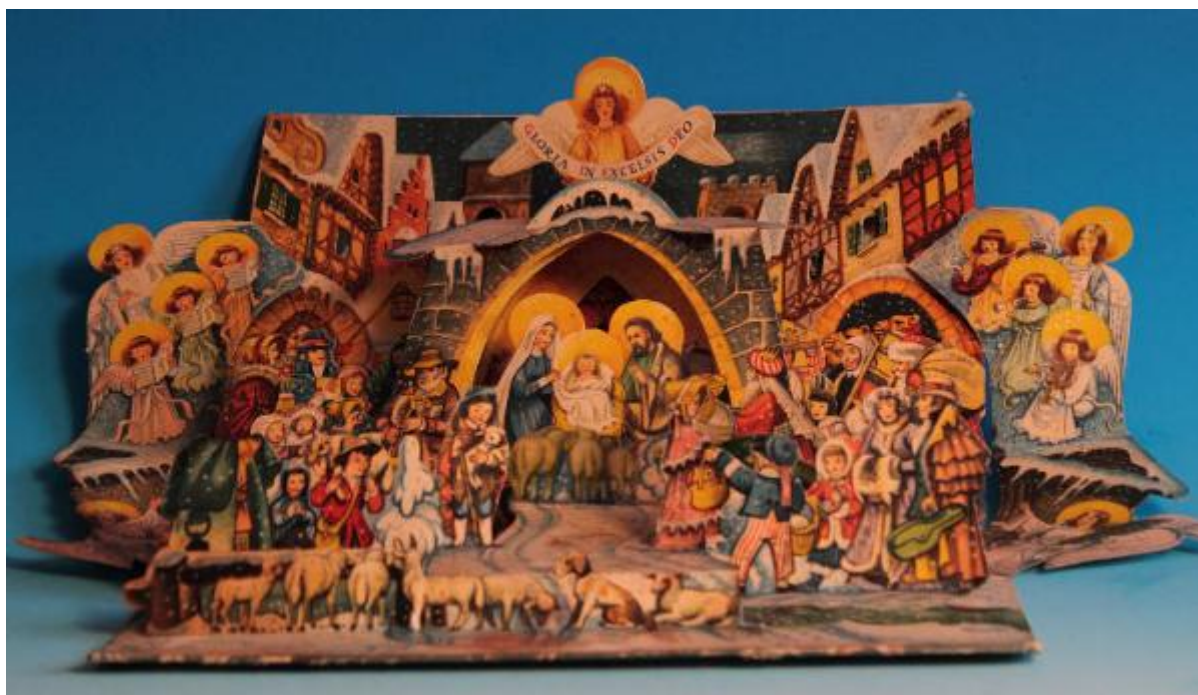


# Adorazione di Gesù<sup>1</sup> Bambino

produzione tedesca



Link risorsa: <https://www.lombardiabeniculturali.it/stampe/schede/r3010-00239/>

Scheda SIRBeC: <https://www.lombardiabeniculturali.it/stampe/schede-complete/r3010-00239/>

## **CODICI**

Unità operativa: r3010

Numero scheda: 239

Codice scheda: r3010-00239

Tipo scheda: S

Livello ricerca: P

### **CODICE UNIVOCO**

Codice regione: 03

Numero catalogo generale: 2139794

Ente schedatore: R03/ Associazione Amici del Presepio

Ente competente: S27

## **OGGETTO**

### **OGGETTO**

Definizione: stampa a colori

Disponibilità del bene: reale

### **SOGGETTO**

Categoria generale: sacro

Identificazione: adorazione di Gesù Bambino

## **LOCALIZZAZIONE GEOGRAFICO-AMMINISTRATIVA**

### **INDICAZIONE DEL CONTENITORE FISICO**

Codice del contenitore fisico: 2933

Categoria del contenitore fisico: architettura

### **LOCALIZZAZIONE GEOGRAFICO-AMMINISTRATIVA ATTUALE**

Stato: Italia

Regione: Lombardia

Provincia: BG

Nome provincia: Bergamo

Codice ISTAT comune: 016091

Comune: Dalmine

Altra località: Brembo (frazione ISTAT)

### **COLLOCAZIONE SPECIFICA**

Tipologia: cascina

Qualificazione: rurale

Denominazione: Museo del Presepio

Indirizzo: Via XXV Aprile 179

Denominazione struttura conservativa - livello 1: Museo del Presepio

Tipologia struttura conservativa: museo

Collocazione originaria: SI

### **ACCESSIBILITA' DEL BENE**

Accessibilità: SI

Specifiche: Il bene è accessibile ma non è esposto al pubblico.

## **DATI PATRIMONIALI E COLLEZIONI**

### **INVENTARIO**

Denominazione: Collezione Presepi di carta

Data: sec. XX seconda metà

Numero: C04.04.08

Transcodifica del numero di inventario: 03040408

Riferimento alla parte: nella sua interezza

### **COLLEZIONI**

Denominazione: Collezione presepi di carta

## **CRONOLOGIA**

### **CRONOLOGIA GENERICA**

Secolo: sec. XX

Frazione di secolo: metà

### **CRONOLOGIA SPECIFICA**

Da: 1945

Validità: post

A: 1950

Validità: ante

Motivazione cronologia: analisi stilistica

## DEFINIZIONE CULTURALE

### AMBITO CULTURALE

Denominazione: produzione tedesca

Motivazione dell'attribuzione: analisi stilistica

## DATI TECNICI

### MATERIA E TECNICA

Materia: stampa fotomeccanica

### MISURE

Unità: mm

Altezza: 215

Larghezza: 320

Codifica Iconclass: 73B2

Indicazioni sul soggetto

Personaggi sacri: Gesù Bambino, Madonna, San Giuseppe, Re Magi, angeli. Figure: pastori, bambini, donne, uomini.

Animali: pecore, cane, cammelli, cavalli.

## DATI ANALITICI

### ISCRIZIONI

Classe di appartenenza: indicazione di responsabilità

Tecnica di scrittura: a stampa

Tipo di caratteri: lettere capitali

Posizione: in basso a destra

Trascrizione: [V]

Notizie storico-critiche

Si tratta di un presepio tridimensionale che chiuso appare come un piccolo libro: sul fronte è rappresentato l'ingresso in città fortificata da partedi una slitta e da parte dei Re Magi. Aprendo il presepio a libro si viene a formare una bellissima e complessa composizione presepiale. Sullo sfondo di una città nordica appare una capanna in muratura con la Sacra Famiglia. Tutto intorno e dislocati su vari livelli appaiono angeli, bambini, donne ed uomini, pastori, Re Magi tutti in adorazione di Gesù Bambino.

## CONSERVAZIONE

### STATO DI CONSERVAZIONE

Data: 2012

Stato di conservazione: mediocre

Indicazioni specifiche: carta consunta, lacune, presenza di nastro adesivo e depositi superficiali

## CONDIZIONE GIURIDICA E VINCOLI

### CONDIZIONE GIURIDICA

Indicazione generica: proprietà privata

## FONTI E DOCUMENTI DI RIFERIMENTO

### DOCUMENTAZIONE FOTOGRAFICA [1 / 2]

Codice univoco della risorsa: SC\_S\_r3010-00239\_IMG-0000144734

Genere: documentazione allegata

Tipo: fotografia digitale colore

Data: 2012/00/00

Codice identificativo: MP.C040408a

Collocazione del file nell'archivio locale: C:\Programmi\SIRBeC Cataloghi 6.1.1\immagini

Nome del file originale: C04.04.08a.tif

### DOCUMENTAZIONE FOTOGRAFICA [2 / 2]

Codice univoco della risorsa: SC\_S\_r3010-00239\_IMG-0000144735

Genere: documentazione allegata

Tipo: fotografia digitale colore

Data: 2012/00/00

Codice identificativo: MP.C040408b

Collocazione del file nell'archivio locale: C:\Programmi\SIRBeC Cataloghi 6.1.1\immagini

Nome del file originale: C04.04.08b.tif

## COMPILAZIONE

### COMPILAZIONE

Anno di redazione: 2012

Ente compilatore: Associazione Amici del Presepio

Nome: Locatelli, Wilma

Referente scientifico: Crivellari, B.

Funzionario responsabile: Crivellari, B.