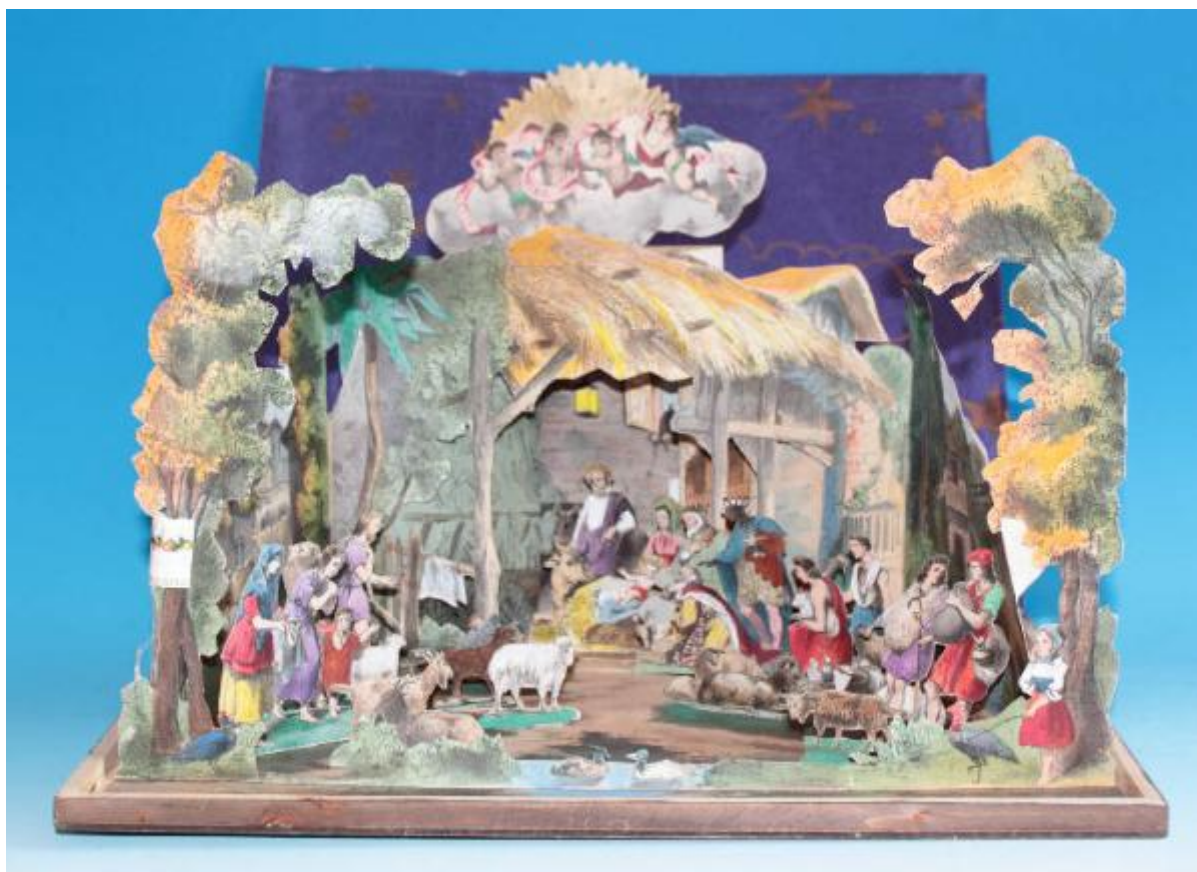


Adorazione di Gesù¹ Bambino

A. Vallardi (attribuito)



Link risorsa: <https://www.lombardiabeniculturali.it/stampe/schede/r3010-00264/>

Scheda SIRBeC: <https://www.lombardiabeniculturali.it/stampe/schede-complete/r3010-00264/>

CODICI

Unità operativa: r3010

Numero scheda: 264

Codice scheda: r3010-00264

Tipo scheda: S

Livello ricerca: P

CODICE UNIVOCO

Codice regione: 03

Numero catalogo generale: 2139815

Ente schedatore: R03/ Associazione Amici del Presepio

Ente competente: S27

RELAZIONI

RELAZIONI CON ALTRI BENI [1 / 8]

Tipo relazione: correlazione

Specifiche tipo relazione: correlazione di contesto

Tipo scheda: S

Codice IDK della scheda correlata: r3040-00012

RELAZIONI CON ALTRI BENI [2 / 8]

Tipo relazione: correlazione

Specifiche tipo relazione: correlazione di contesto

Tipo scheda: S

Codice IDK della scheda correlata: r3040-00013

RELAZIONI CON ALTRI BENI [3 / 8]

Tipo relazione: correlazione

Specifiche tipo relazione: correlazione di contesto

Tipo scheda: S

Codice IDK della scheda correlata: r3040-00040

RELAZIONI CON ALTRI BENI [4 / 8]

Tipo relazione: correlazione

Specifiche tipo relazione: correlazione di contesto

Tipo scheda: S

Codice IDK della scheda correlata: r3040-00005

RELAZIONI CON ALTRI BENI [5 / 8]

Tipo relazione: correlazione

Specifiche tipo relazione: correlazione di contesto

Tipo scheda: S

Codice IDK della scheda correlata: r3040-00044

RELAZIONI CON ALTRI BENI [6 / 8]

Tipo relazione: correlazione

Specifiche tipo relazione: correlazione di contesto

Tipo scheda: S

Codice IDK della scheda correlata: r3040-00045

RELAZIONI CON ALTRI BENI [7 / 8]

Tipo relazione: correlazione

Specifiche tipo relazione: correlazione di contesto

Tipo scheda: S

Codice IDK della scheda correlata: r3050-00002

RELAZIONI CON ALTRI BENI [8 / 8]

Tipo relazione: correlazione

Specifiche tipo relazione: correlazione di contesto

Tipo scheda: S

Codice IDK della scheda correlata: r3040-00046

Relazione con schede VAL: r3050-00008

OGGETTO

OGGETTO

Definizione: stampa a colori

Disponibilità del bene: reale

SOGGETTO

Categoria generale: sacro

Identificazione: adorazione di Gesù Bambino

LOCALIZZAZIONE GEOGRAFICO-AMMINISTRATIVA

INDICAZIONE DEL CONTENITORE FISICO

Codice del contenitore fisico: 2933

Categoria del contenitore fisico: architettura

LOCALIZZAZIONE GEOGRAFICO-AMMINISTRATIVA ATTUALE

Stato: Italia

Regione: Lombardia

Provincia: BG

Nome provincia: Bergamo

Codice ISTAT comune: 016091

Comune: Dalmine

Altra località: Brembo (frazione ISTAT)

COLLOCAZIONE SPECIFICA

Tipologia: cascina

Qualificazione: rurale

Denominazione: Museo del Presepio

Indirizzo: Via XXV Aprile 179

Denominazione struttura conservativa - livello 1: Museo del Presepio

Tipologia struttura conservativa: museo

Collocazione originaria: SI

ACCESSIBILITA' DEL BENE

Accessibilità: SI

Specifiche: Il bene è accessibile ma non è esposto al pubblico.

DATI PATRIMONIALI E COLLEZIONI

INVENTARIO [1 / 2]

Denominazione: Collezione Presepi di carta

Data: sec. XX seconda metà

Numero: C05.02.01

Transcodifica del numero di inventario: 03050201

Riferimento alla parte: nella sua interezza

INVENTARIO [2 / 2]

Denominazione: Collezione Riccardo Perrucchetti

Data: 1993

Numero: R.P. 57

Riferimento alla parte: nella sua interezza

COLLEZIONI

Denominazione: Collezione presepi di carta

CRONOLOGIA

CRONOLOGIA GENERICA

Secolo: sec. XIX

Frazione di secolo: seconda metà

CRONOLOGIA SPECIFICA

Da: 1865

Validità: post

A: 1876

Validità: ante

Motivazione cronologia: bibliografia

Motivazione cronologia: analisi storica

DEFINIZIONE CULTURALE

AUTORE

Nome di persona o ente: A. Vallardi

Tipo intestazione: E

Dati anagrafici/Periodo di attività: notizie seconda metà sec. XIX

Codice scheda autore: r3040-00012

Riferimento all'autore: attribuito

Motivazione dell'attribuzione: iscrizione

DATI TECNICI

MATERIA E TECNICA

Materia: carta

Tecnica: litografia

MISURE

Unità: mm

Altezza: 340

Larghezza: 580

Specifiche: misure riferite alla scatola in legno

Codifica Iconclass: 73B2

Indicazioni sul soggetto

Personaggi sacri: Gesù Bambino, Madonna, San Giuseppe, angeli. Personaggi: Re Magi. Figure: donne, uomini, bambini, pastori. Animali: asino, bue, pecore, capre, tacchino, agnello, galline. Strumenti musicali: cornamusa.

DATI ANALITICI

ISCRIZIONI

Classe di appartenenza: indicazione di responsabilità

Lingua: ITA

Tecnica di scrittura: a stampa

Posizione: all'interno, in basso a destra

Trascrizione: A.nio Vallardi S. Margherita 9 Milano

Notizie storico-critiche

Si tratta di un presepio a ritaglio giunto a noi già montato ed allestito entro una scatola.

L'opera è databile tra il 1865, anno in cui la bottega Vallardi tornò in contrada Santa Margherita al numero nove e il 1876, anno del decesso di Antonio Vallardi.

CONSERVAZIONE

STATO DI CONSERVAZIONE

Data: 2012

Stato di conservazione: discreto

Indicazioni specifiche: depositi superficiali, carta consunta

CONDIZIONE GIURIDICA E VINCOLI

CONDIZIONE GIURIDICA

Indicazione generica: proprietà privata

FONTI E DOCUMENTI DI RIFERIMENTO

DOCUMENTAZIONE FOTOGRAFICA

Codice univoco della risorsa: SC_S_r3010-00264_IMG-0000144758

Genere: documentazione allegata

Tipo: fotografia digitale colore

Data: 2012/00/00

Codice identificativo: MP.C050201

Collocazione del file nell'archivio locale: C:\Programmi\SIRBeC Cataloghi 6.1.1\immagini

Nome del file originale: C05.02.01.tif

BIBLIOGRAFIA

Genere: bibliografia specifica

Autore: Bombelli P.L./ Carpani E.

Titolo libro o rivista: Presepi di carta

Luogo di edizione: Lomazzo (Como)

Anno di edizione: 2015

Codice scheda bibliografia: r3040-00001

V., pp., nn.: pp. 81-85

COMPILAZIONE

COMPILAZIONE

Anno di redazione: 2012

Ente compilatore: Associazione Amici del Presepio

Nome: Locatelli, Wilma

Referente scientifico: Crivellari, B.

Funzionario responsabile: Crivellari, B.

AGGIORNAMENTO-REVISIONE

Anno di aggiornamento/revisione: 2015

Nome: Locatelli, Wilma

Ente compilatore: Associazione Amici del Presepio

Funzionario responsabile: Crivellari, Barbara

Referente scientifico: Crivellari, Barbara