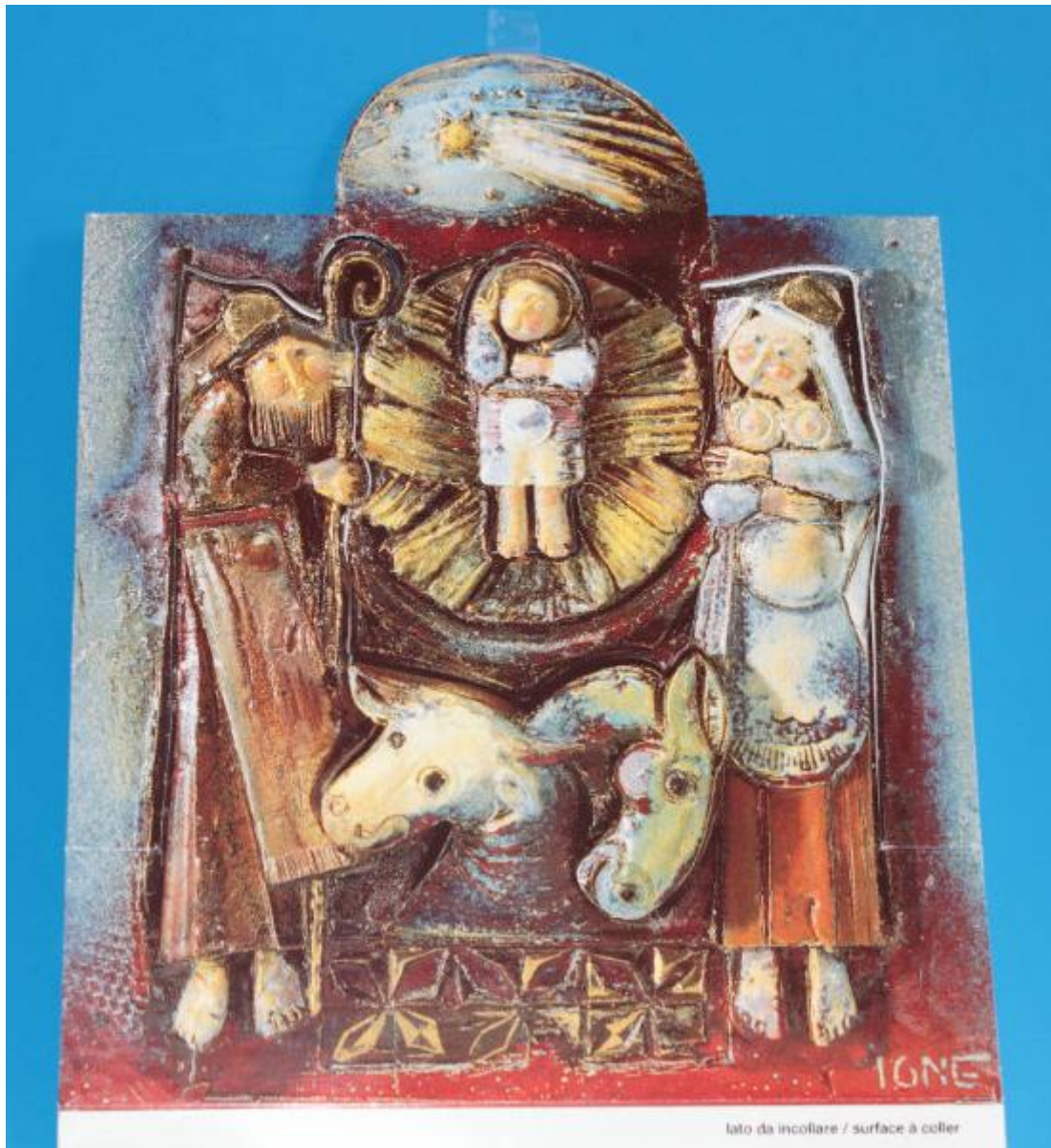


# Sacra Famiglia

PHELJNA



Link risorsa: <https://www.lombardiabeniculturali.it/stampe/schede/r3010-00278/>

Scheda SIRBeC: <https://www.lombardiabeniculturali.it/stampe/schede-complete/r3010-00278/>

## CODICI

Unità operativa: r3010

Numero scheda: 278

Codice scheda: r3010-00278

Tipo scheda: S

Livello ricerca: P

### CODICE UNIVOCO

Codice regione: 03

Numero catalogo generale: 2139828

Ente schedatore: R03/ Associazione Amici del Presepio

Ente competente: S27

## OGGETTO

### OGGETTO

Definizione: stampa a colori

### QUANTITA'

Numero: 3

Disponibilità del bene: reale

### SOGGETTO

Categoria generale: sacro

Identificazione: Sacra Famiglia

## LOCALIZZAZIONE GEOGRAFICO-AMMINISTRATIVA

### INDICAZIONE DEL CONTENITORE FISICO

Codice del contenitore fisico: 2933

Categoria del contenitore fisico: architettura

### LOCALIZZAZIONE GEOGRAFICO-AMMINISTRATIVA ATTUALE

Stato: Italia

Regione: Lombardia

Provincia: BG

Nome provincia: Bergamo

Codice ISTAT comune: 016091

Comune: Dalmine

Altra località: Brembo (frazione ISTAT)

### **COLLOCAZIONE SPECIFICA**

Tipologia: cascina

Qualificazione: rurale

Denominazione: Museo del Presepio

Indirizzo: Via XXV Aprile 179

Denominazione struttura conservativa - livello 1: Museo del Presepio

Tipologia struttura conservativa: museo

Collocazione originaria: SI

### **ACCESSIBILITA' DEL BENE**

Accessibilità: SI

Specifiche: Il bene è accessibile ma non è esposto al pubblico.

## **DATI PATRIMONIALI E COLLEZIONI**

### **INVENTARIO**

Denominazione: Collezione Presepi di carta

Data: sec. XX seconda metà

Numero: C04.06.06

Transcodifica del numero di inventario: 03040606

Riferimento alla parte: nella sua interezza

### **COLLEZIONI**

Denominazione: Collezione presepi di carta

## **CRONOLOGIA**

### **CRONOLOGIA GENERICA**

Secolo: sec. XX

Frazione di secolo: fine

### **CRONOLOGIA SPECIFICA**

Da: 1993

Validità: post

A: 1993

Validità: ante

Motivazione cronologia: analisi stilistica

Motivazione cronologia: iscrizione

## DEFINIZIONE CULTURALE

### AUTORE

Nome di persona o ente: PHELJNA

Tipo intestazione: E

Dati anagrafici/Periodo di attività: notizie sec. XX

Codice scheda autore: r3010-00075

Motivazione dell'attribuzione: iscrizione

## DATI TECNICI

### MATERIA E TECNICA

Materia: stampa fotomeccanica

### MISURE

Unità: mm

Altezza: 205

Larghezza: 215

Codifica Iconclass: 73B8

Indicazioni sul soggetto: Personaggi sacri: Gesù Bambino, Madonna, San Giuseppe. Animali: asino, bue.

## DATI ANALITICI

### ISCRIZIONI [1 / 2]

Classe di appartenenza: indicazione di responsabilità

Lingua: ITA

Tecnica di scrittura: a stampa

Posizione: in basso a destra

Trascrizione: IGNE

## **ISCRIZIONI [2 / 2]**

Classe di appartenenza: documentaria

Lingua: ITA

Tecnica di scrittura: a stampa

Posizione: retro

Trascrizione

PRESEPE/ Ceramica policromata di Renzo Igne di Castellamonte (Torino)/ 1993 PHELJNA, edizioni d'arte e suggestione Aosta / Pavone Canavese 0125.234114/ Photocolor di Attilio Boccazzi-Varotto, Torino

Notizie storico-critiche

Si tratta di una riproduzione d'arte di una scultura in ceramica policromata di Renzo Igne di Castellamonte (Torino). Il Museo ne possiede tre copie.

## **CONSERVAZIONE**

### **STATO DI CONSERVAZIONE**

Data: 2012

Stato di conservazione: buono

## **CONDIZIONE GIURIDICA E VINCOLI**

### **CONDIZIONE GIURIDICA**

Indicazione generica: proprietà privata

## **FONTI E DOCUMENTI DI RIFERIMENTO**

### **DOCUMENTAZIONE FOTOGRAFICA**

Codice univoco della risorsa: SC\_S\_r3010-00278\_IMG-0000144774

Genere: documentazione allegata

Tipo: fotografia digitale colore

Data: 2012/00/00

Codice identificativo: MP.C040606a

Collocazione del file nell'archivio locale: C:\Programmi\SIRBeC Cataloghi 6.1.1\immagini

Nome del file originale: C04.06.06.tif

## **COMPILAZIONE**

**COMPILAZIONE**

Anno di redazione: 2012

Ente compilatore: Associazione Amici del Presepio

Nome: Locatelli, Wilma

Referente scientifico: Crivellari, B.

Funzionario responsabile: Crivellari, B.

**AGGIORNAMENTO-REVISIONE**

Anno di aggiornamento/revisione: 2015

Nome: Locatelli, Wilma

Ente compilatore: Associazione Amici del Presepio

Funzionario responsabile: Crivellari, Barbara

Referente scientifico: Crivellari, Barbara