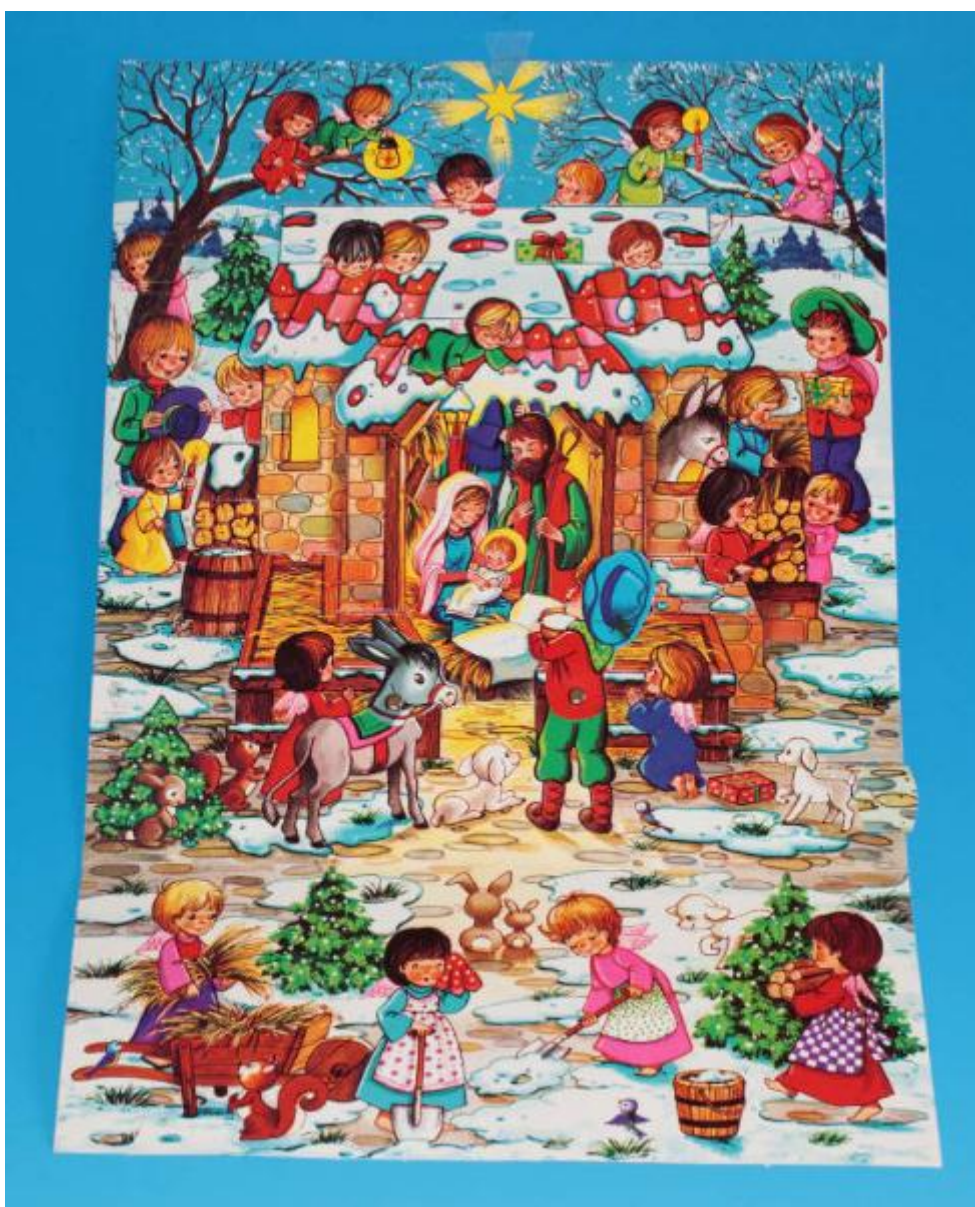


Adorazione di Gesù¹ Bambino

GEMO



Link risorsa: <https://www.lombardiabeniculturali.it/stampe/schede/r3010-00284/>

Scheda SIRBeC: <https://www.lombardiabeniculturali.it/stampe/schede-complete/r3010-00284/>

CODICI

Unità operativa: r3010

Numero scheda: 284

Codice scheda: r3010-00284

Tipo scheda: S

Livello ricerca: P

CODICE UNIVOCO

Codice regione: 03

Numero catalogo generale: 2139834

Ente schedatore: R03/ Associazione Amici del Presepio

Ente competente: S27

OGGETTO

OGGETTO

Definizione: stampa a colori

Disponibilità del bene: reale

SOGGETTO

Categoria generale: sacro

Identificazione: adorazione di Gesù Bambino

LOCALIZZAZIONE GEOGRAFICO-AMMINISTRATIVA

INDICAZIONE DEL CONTENITORE FISICO

Codice del contenitore fisico: 2933

Categoria del contenitore fisico: architettura

LOCALIZZAZIONE GEOGRAFICO-AMMINISTRATIVA ATTUALE

Stato: Italia

Regione: Lombardia

Provincia: BG

Nome provincia: Bergamo

Codice ISTAT comune: 016091

Comune: Dalmine

Altra località: Brembo (frazione ISTAT)

COLLOCAZIONE SPECIFICA

Tipologia: cascina

Qualificazione: rurale

Denominazione: Museo del Presepio

Indirizzo: Via XXV Aprile 179

Denominazione struttura conservativa - livello 1: Museo del Presepio

Tipologia struttura conservativa: museo

Collocazione originaria: SI

ACCESSIBILITA' DEL BENE

Accessibilità: SI

Specifiche: Il bene è accessibile ma non è esposto al pubblico.

DATI PATRIMONIALI E COLLEZIONI

INVENTARIO

Denominazione: Collezione Presepi di carta

Data: sec. XX seconda metà

Numero: C04.02.06

Transcodifica del numero di inventario: 03040206

Riferimento alla parte: nella sua interezza

COLLEZIONI

Denominazione: Collezione presepi di carta

CRONOLOGIA

CRONOLOGIA GENERICA

Secolo: sec. XX

Frazione di secolo: ultimo quarto

CRONOLOGIA SPECIFICA

Da: 1980

Validità: post

A: 1985

Validità: ante

Motivazione cronologia: analisi stilistica

DEFINIZIONE CULTURALE

AUTORE

Nome di persona o ente: GEMO

Tipo intestazione: E

Dati anagrafici/Periodo di attività: notizie sec. XX

Codice scheda autore: r3010-00047

Motivazione dell'attribuzione: iscrizione

DATI TECNICI

MATERIA E TECNICA

Materia: stampa fotomeccanica

MISURE

Unità: mm

Altezza: 462

Larghezza: 312

Codifica Iconclass: 73B2

Indicazioni sul soggetto

Personaggi sacri: Gesù Bambino, Madonna, San Giuseppe, angeli. Figure: pastore, bambini. Animali: asini, pecore, conigli, uccelli, scoiattoli, coniglio.

DATI ANALITICI

ISCRIZIONI

Classe di appartenenza: indicazione di responsabilità

Lingua: ENG

Tecnica di scrittura: a stampa

Posizione: in basso a sinistra

Trascrizione: MADE IN DENMARK/ COPYRIGHT/ REGISTERED/ GEBRAUCHSMUSTERSCHUTZ/ 7820 - 2

STEMMI, EMBLEMI, MARCHI

Classe di appartenenza: marchio

Posizione: in basso a sinistra

Descrizione: Triangolo rovesciato sormontato da una corona. Al suo interno vi è la sigla GEMO.

Notizie storico-critiche

Calendario dell'Avvento rappresentante in primo piano una capanna in mattoni e legno. Al centro vi è rappresentata la Sacra Famiglia e tutt'intorno una folta schiera di angeli-bambini recanti doni ed intenti a piccoli lavori, quali spalare la neve o raccogliere la legna. Una linguetta sulla destra permette di muovere il busto dell'asinello e del pastore-bambino.

CONSERVAZIONE

STATO DI CONSERVAZIONE

Data: 2012

Stato di conservazione: buono

CONDIZIONE GIURIDICA E VINCOLI

CONDIZIONE GIURIDICA

Indicazione generica: proprietà privata

FONTI E DOCUMENTI DI RIFERIMENTO

DOCUMENTAZIONE FOTOGRAFICA

Codice univoco della risorsa: SC_S_r3010-00284_IMG-0000144780

Genere: documentazione allegata

Tipo: fotografia digitale colore

Data: 2012/00/00

Codice identificativo: MP.C040206

Collocazione del file nell'archivio locale: C:\Programmi\SIRBeC Cataloghi 6.1.1\immagini

Nome del file originale: C04.02.06.tif

COMPILAZIONE

COMPILAZIONE

Anno di redazione: 2012

Ente compilatore: Associazione Amici del Presepio

Nome: Locatelli, Wilma

Referente scientifico: Crivellari, B.

Funzionario responsabile: Crivellari, B.