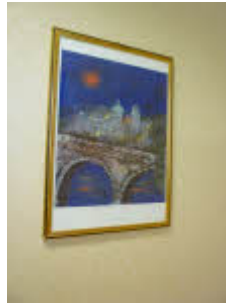


# CittÀ

## Rognoni, Franco



Link risorsa: <https://www.lombardiabeniculturali.it/stampe/schede/r9050-00014/>

Scheda SIRBeC: <https://www.lombardiabeniculturali.it/stampe/schede-complete/r9050-00014/>

## CODICI

Unità operativa: r9050

Numero scheda: 14

Codice scheda: r9050-00014

Tipo scheda: S

Livello ricerca: I

### CODICE UNIVOCO

Codice regione: 03

Numero catalogo generale: 00695743

Ente schedatore: R03/ Università degli Studi di Pavia

## RELAZIONI

### RELAZIONI CON ALTRI BENI

Tipo relazione: è compreso

Tipo scheda: COL

Codice IDK della scheda correlata: COL-3o210-0000008

## OGGETTO

### OGGETTO

Definizione: stampa a colori

### SOGGETTO

Categoria generale: paesaggio

Identificazione: Città

## LOCALIZZAZIONE GEOGRAFICO-AMMINISTRATIVA

### INDICAZIONE DEL CONTENITORE FISICO

Codice del contenitore fisico: 27077

Categoria del contenitore fisico: architettura

### LOCALIZZAZIONE GEOGRAFICO-AMMINISTRATIVA ATTUALE

Stato: Italia

Regione: Lombardia

Provincia: PV

Nome provincia: Pavia

### **COLLOCAZIONE SPECIFICA**

Tipologia: ospedale

Qualificazione: civile

Denominazione: Policlinico S. Matteo

Indirizzo: Viale Golgi, 19

## **DATI PATRIMONIALI E COLLEZIONI**

### **INVENTARIO**

### **COLLEZIONI**

## **CRONOLOGIA**

### **CRONOLOGIA GENERICA**

Secolo: sec. XX

### **CRONOLOGIA SPECIFICA**

Da: 1970

Validità: post

A: 1999

Validità: ante

Motivazione cronologia: analisi stilistica

## **DEFINIZIONE CULTURALE**

### **AUTORE**

Nome di persona o ente: Rognoni, Franco

Tipo intestazione: P

Dati anagrafici/Periodo di attività: 1913- 1999

Motivazione dell'attribuzione: firma

### **TIRATURA**

Numerazione: 430/ 2000

## DATI TECNICI

### MATERIA E TECNICA

Materia: litografia

### MISURE

Unità: cm

Altezza: 70

Larghezza: 50

Indicazioni sul soggetto: Paesaggio: città.

## CONSERVAZIONE

### STATO DI CONSERVAZIONE

Data: 2009

Stato di conservazione: buono

## CONDIZIONE GIURIDICA E VINCOLI

### CONDIZIONE GIURIDICA

Indicazione generica: proprietà Ente sanitario

Indicazione specifica: Fondazione IRCCS Policlinico S. Matteo

## FONTI E DOCUMENTI DI RIFERIMENTO

### DOCUMENTAZIONE FOTOGRAFICA

Codice univoco della risorsa: SC\_S\_r9050-00014\_IMG-0000080830

Genere: documentazione allegata

Tipo: fotografia digitale colore

Autore: Knapp, Blanka

Data: 2009/10/00

Ente proprietario: Regione Lombardia

Collocazione: Regione Lombardia

Codice identificativo: B\_Pavia86

Collocazione del file nell'archivio locale

C:\Documents and Settings\Administrator\Desktop\Catalogazione OSPEDALI\San\_Matteo\FOTO\_B\_SanMatteo

Nome del file originale: B\_Pavia86.JPG

## COMPILAZIONE

### COMPILAZIONE

Anno di redazione: 2009

Ente compilatore: Università degli Studi di Pavia

Nome: Knapp, Blanka

Referente scientifico: Mazzilli, Maria Teresa

Funzionario responsabile: Minervini, Enzo