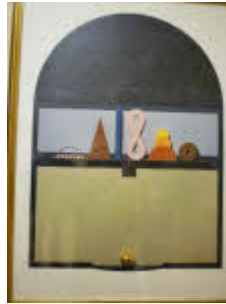


Stellato

Del Pezzo, Lucio



Link risorsa: <https://www.lombardiabeniculturali.it/stampe/schede/r9050-00016/>

Scheda SIRBeC: <https://www.lombardiabeniculturali.it/stampe/schede-complete/r9050-00016/>

CODICI

Unità operativa: r9050

Numero scheda: 16

Codice scheda: r9050-00016

Tipo scheda: S

Livello ricerca: I

CODICE UNIVOCO

Codice regione: 03

Numero catalogo generale: 00695745

Ente schedatore: R03/ Università degli Studi di Pavia

RELAZIONI

RELAZIONI CON ALTRI BENI

Tipo relazione: è compreso

Tipo scheda: COL

Codice IDK della scheda correlata: COL-3o210-0000008

OGGETTO

OGGETTO

Definizione: stampa a colori

SOGGETTO

Categoria generale: allegorie, simboli e concetti

Identificazione: Stellato

LOCALIZZAZIONE GEOGRAFICO-AMMINISTRATIVA

INDICAZIONE DEL CONTENITORE FISICO

Codice del contenitore fisico: 27077

Categoria del contenitore fisico: architettura

LOCALIZZAZIONE GEOGRAFICO-AMMINISTRATIVA ATTUALE

Stato: Italia

Regione: Lombardia

Provincia: PV

Nome provincia: Pavia

COLLOCAZIONE SPECIFICA

Tipologia: ospedale

Qualificazione: civile

Denominazione: Policlinico S. Matteo

Indirizzo: Viale Golgi, 19

DATI PATRIMONIALI E COLLEZIONI

INVENTARIO

COLLEZIONI

CRONOLOGIA

CRONOLOGIA GENERICA

Secolo: sec. XX

CRONOLOGIA SPECIFICA

Da: 1999

A: 1999

Motivazione cronologia: data

DEFINIZIONE CULTURALE

AUTORE

Nome di persona o ente: Del Pezzo, Lucio

Tipo intestazione: P

Dati anagrafici/Periodo di attività: 1933-

Motivazione dell'attribuzione: iscrizione

TIRATURA

Numerazione: 430/ 2000

DATI TECNICI

MATERIA E TECNICA

Materia: litografia

MISURE

Unità: cm

Altezza: 70

Larghezza: 50

Indicazioni sul soggetto: Corpi celesti.

CONSERVAZIONE

STATO DI CONSERVAZIONE

Data: 2009

Stato di conservazione: buono

CONDIZIONE GIURIDICA E VINCOLI

CONDIZIONE GIURIDICA

Indicazione generica: proprietà Ente sanitario

Indicazione specifica: Fondazione IRCCS Policlinico S. Matteo

FONTI E DOCUMENTI DI RIFERIMENTO

DOCUMENTAZIONE FOTOGRAFICA

Codice univoco della risorsa: SC_S_r9050-00016_IMG-0000080832

Genere: documentazione allegata

Tipo: fotografia digitale colore

Autore: Knapp, Blanka

Data: 2009/10/00

Ente proprietario: Regione Lombardia

Collocazione: Regione Lombardia

Codice identificativo: B_Pavia89

Collocazione del file nell'archivio locale

C:\Documents and Settings\Administrator\Desktop\Catalogazione OSPEDALI\San_Matteo\FOTO_B_SanMatteo

Nome del file originale: B_Pavia89.JPG

COMPILAZIONE

COMPILAZIONE

Anno di redazione: 2009

Ente compilatore: Università degli Studi di Pavia

Nome: Knapp, Blanka

Referente scientifico: Mazzilli, Maria Teresa

Funzionario responsabile: Minervini, Enzo