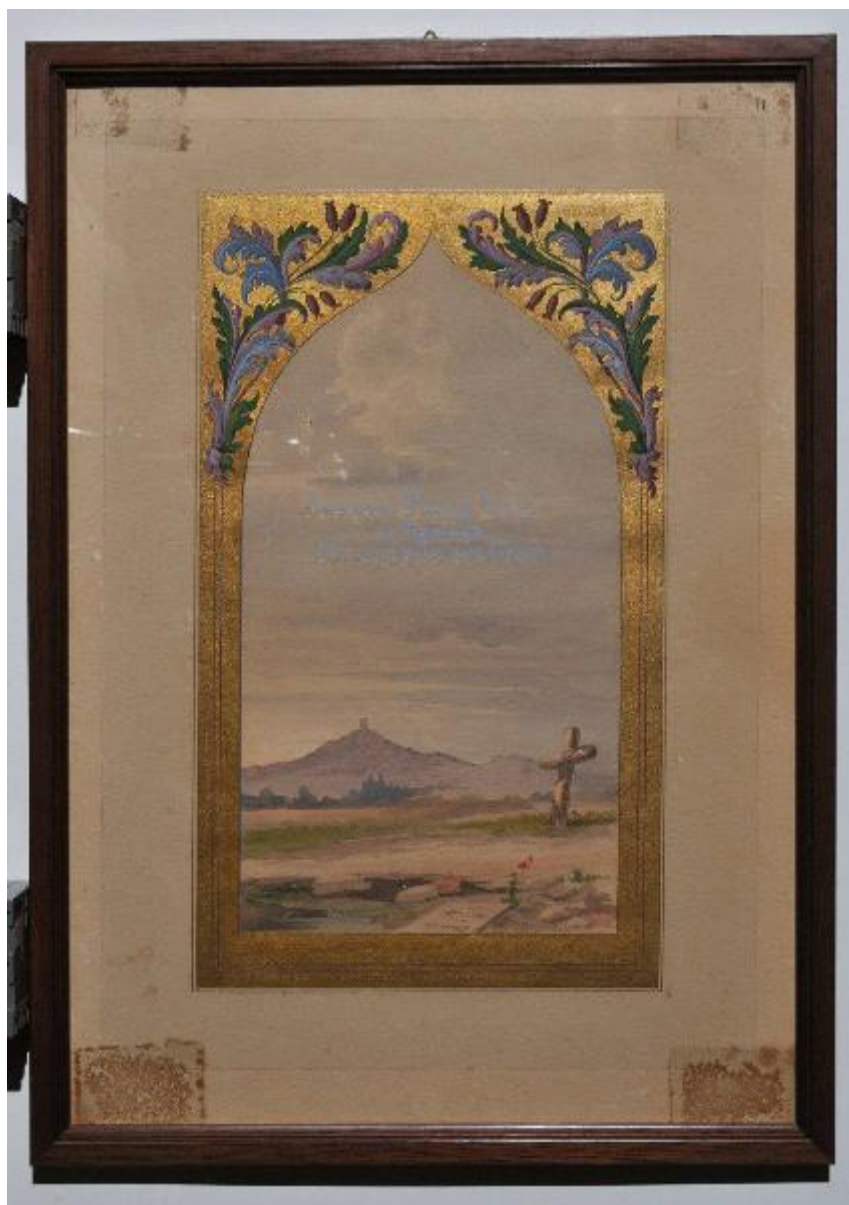


# Diplomi al valore militare

## ambito lombardo



Link risorsa: <https://www.lombardiabeniculturali.it/stampe/schede/s2010-00135/>

Scheda SIRBeC: <https://www.lombardiabeniculturali.it/stampe/schede-complete/s2010-00135/>

## **CODICI**

Unità operativa: s2010

Numero scheda: 135

Codice scheda: s2010-00135

Tipo scheda: S

Livello ricerca: P

### **CODICE UNIVOCO**

Codice regione: 03

Numero catalogo generale: 02130180

Ente schedatore: R03/ Musei di Solferino e San Martino

Ente competente: S23

## **OGGETTO**

### **OGGETTO**

Definizione: stampa a colori

Tipologia: stampa di invenzione

Identificazione: elemento d'insieme

### **QUANTITA'**

Numero: 1

Quantità complessiva degli elementi: 26

Completa/incompleta: incompleta

Disponibilità del bene: reale

### **SOGGETTO**

Categoria generale: storia

Identificazione: Seconda Guerra di Indipendenza - Diploma - Paesaggio

Titolo: Diploma al valore militare/ Paesaggio con tomba

Titolo della serie di appartenenza: Diplomi al valore militare

## **LOCALIZZAZIONE GEOGRAFICO-AMMINISTRATIVA**

### **INDICAZIONE DEL CONTENITORE FISICO**

Codice del contenitore fisico: 2993

Categoria del contenitore fisico: architettura

### **LOCALIZZAZIONE GEOGRAFICO-AMMINISTRATIVA ATTUALE**

Stato: Italia

Regione: Lombardia

Provincia: BS

Nome provincia: Brescia

Codice ISTAT comune: 017067

Comune: Desenzano del Garda

Località: San Martino della Battaglia

### **COLLOCAZIONE SPECIFICA**

Tipologia: museo

Qualificazione: pubblico

Denominazione: Museo di San Martino della Battaglia

Indirizzo: Via Torre, 2

Denominazione struttura conservativa - livello 1: Società Solferino e San Martino

Denominazione struttura conservativa - livello 2: Museo di San Martino della Battaglia

Tipologia struttura conservativa: museo

Altra denominazione: Museo della Battaglia di San Martino

### **ACCESSIBILITA' DEL BENE**

Accessibilità: SI

## **DATI PATRIMONIALI E COLLEZIONI**

### **INVENTARIO**

Denominazione: Inventario Viola

Numero: 1185-E

Specifiche inventario: numero di inventario riportato su documento cartaceo

## **LOCALIZZAZIONE CATASTALE**

### **LOCALIZZAZIONE CATASTALE**

## **CRONOLOGIA**

## **CRONOLOGIA GENERICA**

Secolo: sec. XIX

Frazione di secolo: seconda metà

## **CRONOLOGIA SPECIFICA**

Da: 1859

Validità: post

A: 1899

Validità: ante

Motivazione cronologia: contesto

## **DEFINIZIONE CULTURALE**

### **AMBITO CULTURALE**

Denominazione: ambito lombardo

Riferimento all'intervento: esecutore

Motivazione dell'attribuzione: contesto

## **DATI TECNICI**

### **MATERIA E TECNICA**

Materia: litografia

Tecnica: acquerellatura

### **MISURE**

Parte: foglio visibile

Unità: mm

Altezza: 430

Larghezza: 295

Validità: ca.

### **MISURE FOGLIO**

Unità: mm

Altezza: 430

Larghezza: 295

Validità: ca.

Materia supporto: carta

Indicazioni sul soggetto

Veduta: collina di Solferino. Architetture: Rocca. Paesaggio: prato; fiori rossi; alberi; collina. Oggetti: lapide; croce. Elementi decorativi: cornice dorata; motivi floreali.

## DATI ANALITICI

Notizie storico-critiche

La litografia appartiene ad una serie di diplomi al valore militare decorati con motivi floreali, cornici o paesaggi.

## CONSERVAZIONE

### STATO DI CONSERVAZIONE

Data: 2011

Stato di conservazione: discreto

Indicazioni specifiche: tracce diffuse di umidità - residuo di colla da nastro adesivo agli angoli

Fonte: osservazione diretta

## CONDIZIONE GIURIDICA E VINCOLI

### CONDIZIONE GIURIDICA

Indicazione generica: proprietà persona giuridica senza scopo di lucro

Indicazione specifica: Società Solferino e San Martino

Indirizzo: Località Torre San Martino, 2 - Desenzano Del Garda (BS)

## FONTI E DOCUMENTI DI RIFERIMENTO

### DOCUMENTAZIONE FOTOGRAFICA

Codice univoco della risorsa: SC\_S\_s2010-00135\_IMG-0000157003

Genere: documentazione allegata

Tipo: fotografia digitale colore

Autore: Dal Prato, Andrea

Data: 2011/05/17

Codice identificativo: 1185-E

Nome del file originale: 1185-E.jpg

## COMPILAZIONE

### COMPILAZIONE

Anno di redazione: 2011

Ente compilatore: Musei di Solferino e San Martino

Nome: Massari, Francesca

Referente scientifico: Bajocchi, Enzo

Funzionario responsabile: Borghi, Bruno